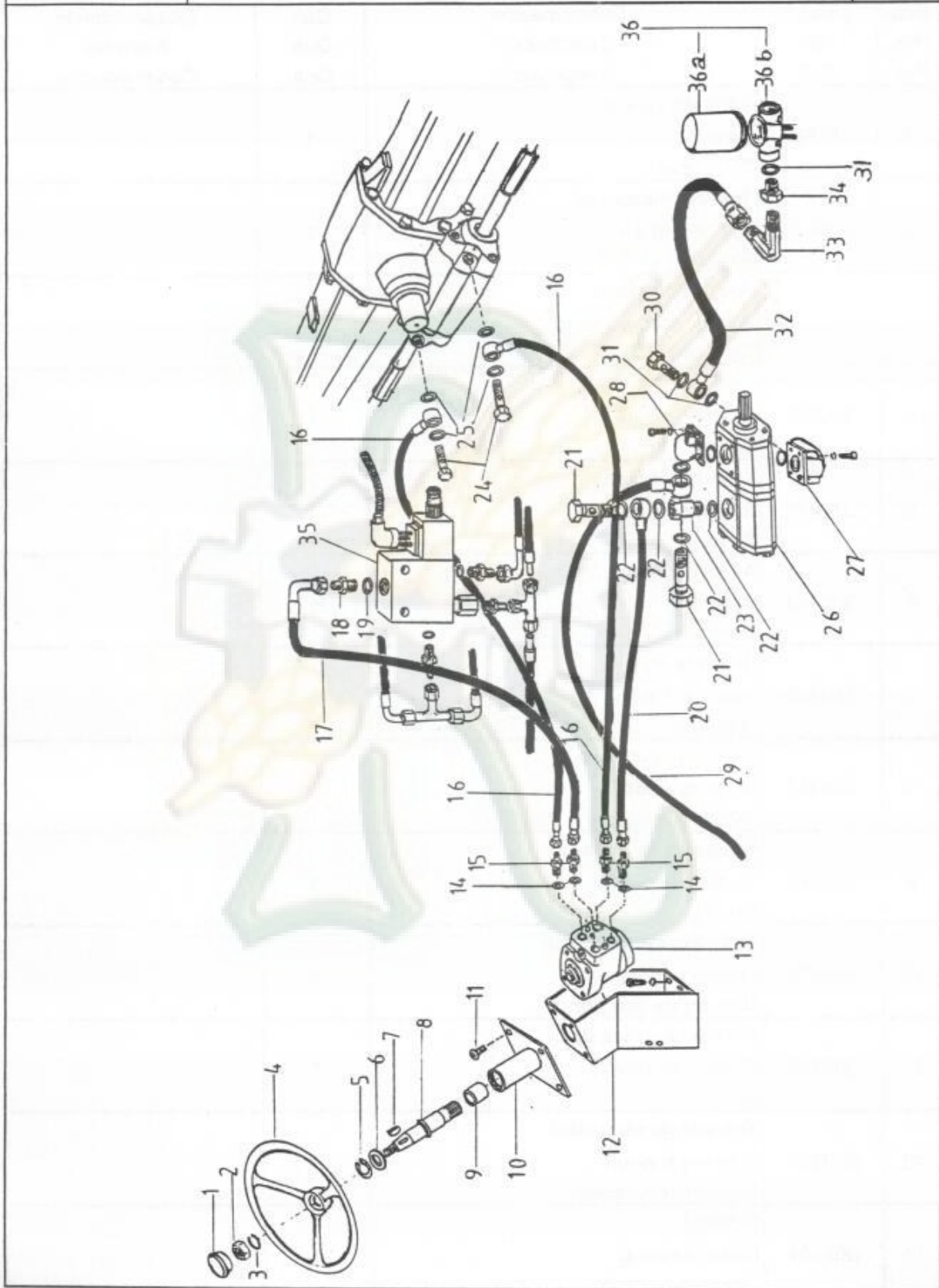




agria
Dibujo N
Design N 15
Dessin N

DIRECCIÓN HIDRÁULICA HYDRAULIC STEERING DIRECTION HYDRAULIQUE

Pag.
57



TRACTOR TIPO 860 - 860 F - 860 V



agria Dibujo N 15 Design N Dessin N		DIRECCIÓN HIDRÁULICA HIDRAULIC STEERING DIRECTION HIDRAULIQUE			Pag. 58
Pos.	Ref.	Denominación	Can.	Observaciones	
Pos.	Ref.	Description	Qua.	Remarks	
Pos.	Ref.	Designation	Qua.	Observaciones	
1	784890	Tapa de volante Cover Couvercle	1		
2	006000	Tuerca hexagonal Nut M-16 x 1'5 Ecrou	1		
3	013000	Arandela grower Spring washer A-16 Rondelle grower	1		
4	800567	Volante Steering wheel Volant	1		
5	013740	Arandela seeger Spring ring 34i x 1'5 Bague	1		
6	806083	Arandela plana Washer Rondelle	1		
7	786140	Chaveta Key 4'7 x 7'5 Clavette	1		
8	809339	Eje de dirección Steering shaft Arbre de direction	1		
9	802172	Casquillo de bronce Bush Bague	1		
10	809322	Columna de dirección Steering column Montant de direction	1		
11	809342	Tornillo avellanado Screw M-10 x 25 Vis	1		
12	809321	Soporte de dirección Steering support Support de direction	1		
13	802274	Orbitrol Power steering Direction hydraulic	1		

TRACTOR TIPO 860 - 860 F - 860 V



agria Dibujo N 15 Design N Dessin N		DIRECCIÓN HIDRÁULICA HIDRAULIC STEERING DIRECTION HIDRAULIQUE			Pag. 59
Pos. Pos. Pos.	Ref. Ref. Ref.	Denominación Description Designation	Can. Qua. Qua.	Observaciones Remarks Observaciones	
14	763270	Arandela junta Stting ring R1/2 Rondelle	4		
15	804001	Racor de union Conection 3/8-1/2 Racord	4		
16	809653	Tubo orbitrol a dirección Pipe Tuyau	2		
17	809654	Tubo de orbitrol a válvula Pipe Tuyau	1		
18	809738	Racor de union Conection Racord	1		
19	800045	Arandela junta Setting ring Rondelle	2		
20	809652	Tubo de bomba a orbitrol Pipe Tuyau	1		
21	775570	Tornillo hueco Screw R-3/8 Vis	2		
22	775520	Arandela junta Setting ring R-3/8 Rondelle	6		
23	775550	Racor de union Conection Racord	1		
24	9TH018	Tornillo hueco Screw M-14 x 1'5 Vis	2		
25	009050	Arandela junta Setting ring Rondelle	4		
26	809277	Bomba Pump Pompe	1		

TRACTOR TIPO 860 - 860 F - 860 V



agria Dibujo N 15 Design N Dessin N		DIRECCIÓN HIDRÁULICA HIDRAULIC STEERING DIRECTION HIDRAULIQUE			Pag. 60
Pos.	Ref.	Denominación	Can.	Observaciones	
Pos.	Ref.	Description	Qua.	Remarks	
Pos.	Ref.	Designation	Qua.	Observaciones	
27	807703	Brida de admisión Flange Bride	1		
28	806336	Brida de salida Flange Bride	1		
29	809651	Tubo de bomba a plataforma Pipe Tuyau	1		
30	807709	Tornillo hueco Screw 3/4" Vis	1		
31	008600	Arandela junta Setting ring 3/4" Rondelle	3		
32	809700	Tubo de entrada a bomba Pipe Tuyau	1		
33	809702	Racor acodado Conection Racord	1		
34	809703	Racor de union Conection Racord	1		
35	809278	Válvula de bloqueo Valve Soupape	1		
36	809704	Conjunto de filtro Filter assembly Ensemble de filtre	1		
36a	810690	Filtro Filter Filtre	1		
36b	810691	Soporte de filtro Filter support Support de filtre	1		

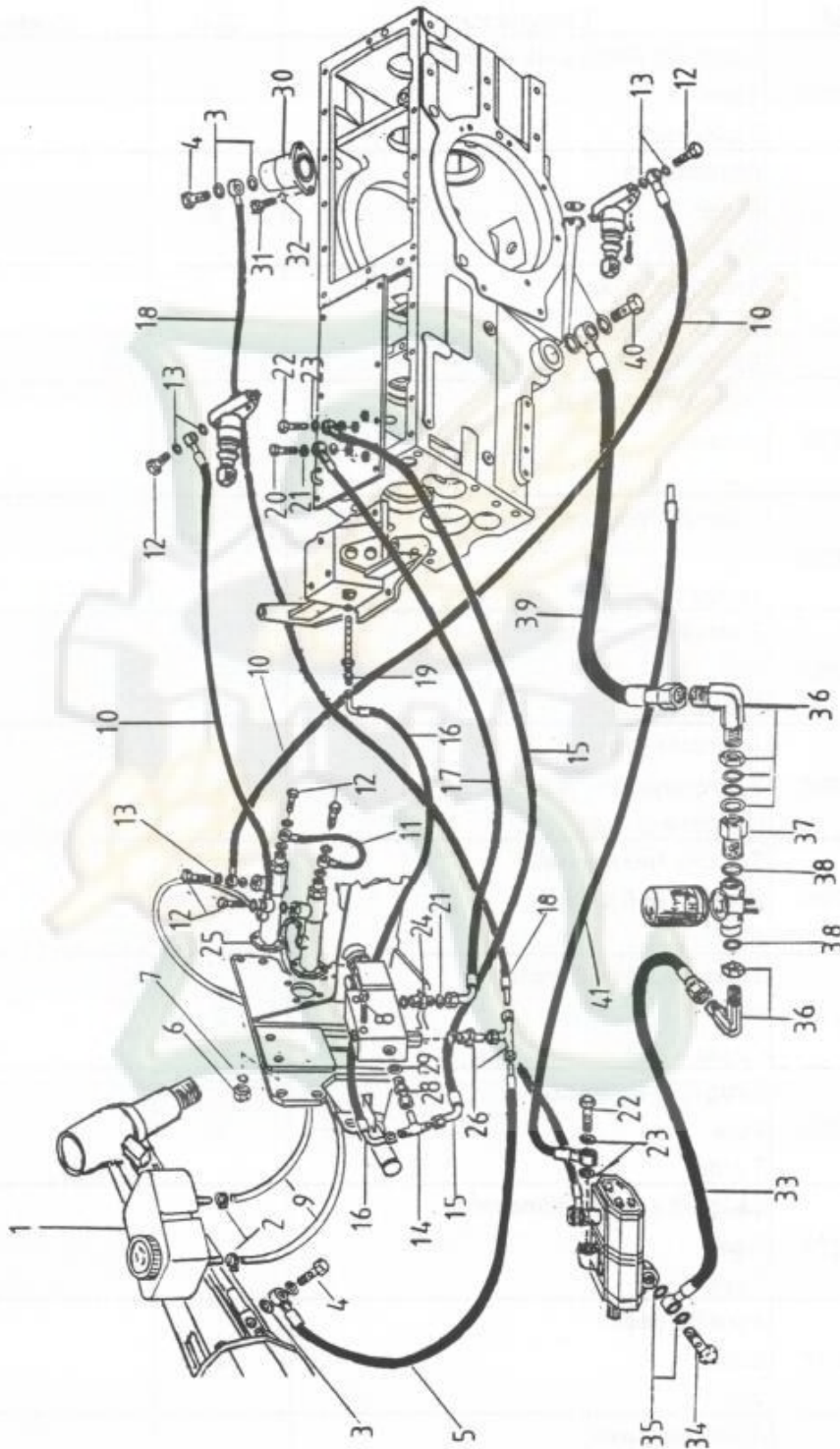


agria

Dibujo N
Design N 16
Dessin N

ESQUEMA HIDRÁULICO FRENO Y BLOQUEO BRAKE AND BLOCKING HYDRAULIC DIAGRAM SCHÉME HYDRAULIQUE FREIN ET SERRURE

Pag.
61



TRACTOR TIPO 860 - 860 F - 860 V



agria Dibujo N 16 Design N Dessin N		ESQUEMA HIDRÁULICO FRENO Y BLOQUEO BRAKE AND BLOCKING HYDRAULIC DIAGRAM SCHEMA HYDRAULIQUE FREIN ET SERRURE			Pag. 62
Pos. Pos. Pos.	Ref. Ref. Ref.	Denominación Description Designation	Can. Qua. Qua.	Observaciones Remarks Observaciones	
1	810354	Depósito líquido de frenos Tank Reservoir	1		
2	806731	Abrazadera Strap Collier	2		
3	804383	Arandela junta Joint washer Rondelle joint	4		
4	809708	Tornillo de paso Screw Vis	2		
5	809655	Tubo de bloqueo delantero Pipe Tuyau	1		
6	005951	Tuerca hexagonal Nut M-8 Ecou	2		
7	012960	Arandela grower Spring washer A-8 Rondelle grower	2		
8	000660	Tornillo hexagonal Screw M-8 x 45 Vis	2		
9	809717	Tubo líquido de freno Pipe Tuyau	2		
10	810280	Latiguillo de freno Pipe Tuyau	2		
11	810279	Latiguillo unión cilindros Pipe Tuyau	1		
12	806676	Tornillo paso Screw Vis	4		
13	009090	Arandela junta Joint washer Rondelle joint	12		

TRACTOR TIPO 860 - 860 F - 860 V



 Dibujo N 16 Design N Dessin N		ESQUEMA HIDRÁULICO FRENO Y BLOQUEO BRAKE AND BLOCKING HYDRAULIC DIAGRAM SCHÉME HYDRAULIQUE FREIN ET SERRURE			Pag. 63
Pos. Pos. Pos.	Ref. Ref. Ref.	Denominación Description Designation	Can. Qua. Qua.	Observaciones Remarks Observaciones	
14	809725	Racor "T" Conection Raccord	1		
15	809724	Tubo de válvula a tapa Pipe Tuyau	1		
16	809723	Tubo de válvula a tapa Pipe Tuyau	1		
17	809706	Tubo de retorno válvula-c Pipe Tuyau	1		
18	809740	Tubo de válvula a c.bloqueo Pipe Tuyau	1		
19	809383	Racor Conection $\frac{3}{8}$ " Raccord	1		
20	809739	Tornillo de paso Screw Vis	1		
21	798450	Arandela junta Joint washer Rondelle joint	4		
22	775570	Tornillo de paso Screw Vis	2		
23	775520	Arandela junta Joint washer Rondelle joint	4		
24	808377	Racor cono Conection Raccord	1		
25	808864	Cilindro de freno Brake cylinder Cylindre de frein	2		
26	809656	Racor "T" Conection Raccord	1		

TRACTOR TIPO 860 - 860 F - 860 V



 Dibujo N 16 Design N Dessin N		ESQUEMA HIDRÁULICO FRENO Y BLOQUEO BRAKE AND BLOCKING HYDRAULIC DIAGRAM SCHÉME HYDRAULIQUE FREIN ET SERRURE			Pag. 64
Pos. Pos. Pos.	Ref. Ref. Ref.	Denominación Description Designation	Can. Qua. Qua.	Observaciones Remarks Observaciones	
27			1		
28	809580	Racor de unión Conection Racord	1		
29	800045	Arandela junta Joint washer Rondelle joint	1		
30	808545	Cilindro de bloqueo diferenc. Blocking cylinder Cylindre du bloquer	1		
31	002160	Tornillo allen Screw M-10 x 25 Vis	2		
32	012820	Arandela grower Spring washer A-10 Rondelle grower	2		
33	809700	Tubo de filtro a bomba Pipe Tuyau	1		
34	807709	Tornillo de paso Screw 3/4" Vis	1		
35	008600	Arandela junta Joint washer Rondelle joint	2		
36	809702	Racor acodado Conection Raccord	2		
37	809703	Racor de unión Conection Raccord	2		
38	809707	Arandela junta Joint washer 1" Rondelle joint	4		
39	809699	Tubo de admisión Pipe Tuyau	1		

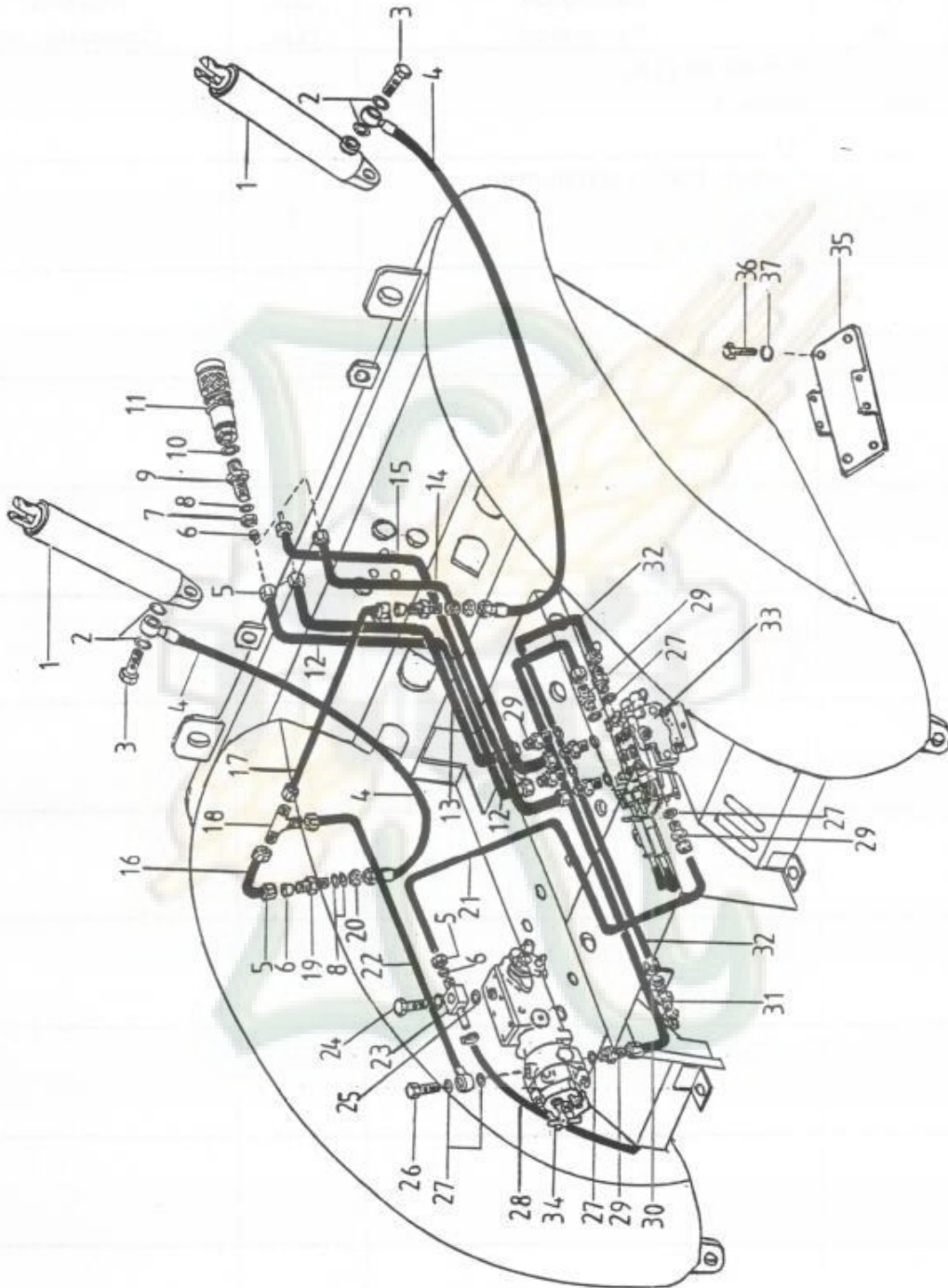


agria

Dibujo N
Design N 17
Dessin N

ESQUEMA HIDRÁULICO DE PLATAFORMA HYDRAULIC DIAGRAM OF PLATFORM SCHÉME HYDRAULIQUE DE PLATFORME

Pag.
66



TRACTOR TIPO 860 - 860 F - 860 V



Pos. Pos. Pos.		Ref. Ref. Ref.	Denominación Description Designation	Can. Qua. Qua.	Observaciones Remarks Observaciones
agria Dibujo N 17 Design N Dessin N			ESQUEMA HIDRÁULICO DE PLATAFORMA HYDRAULIC DIAGRAM OF PLATFORM SCHÉME HYDRAULIQUE DE PLATAFORME		Pag. 67
1	808648	Cilindro de elevación Elevation cylinder Cylindre d'élévation	2		
2	775520	Arandela junta Joint washer Rondelle joint	4		
3	775570	Tornillo de paso Screw Vis	2		
4	809577	Tubo hidráulico de cilindro Pipe Tuyau	2		
5	809727	Tuerca bicono Nut Ecrou	7		
6	809726	Bicono Biconical Bicône	6		
7	006390	Contratuercas Nut Ecrou	4		
8	007870	Arandela plana Washer Rondelle	8		
9	809585	Pasatabiques Screw Vis	4		
10	763270	Arandela junta Joint washer Rondelle joint	4		
11	804659	Acoplamiento rápido Connection Raccord	4		
12	809746	Tubo de distribuidor a enchufe Pipe Tuyau	1		
13	809743	Tubo de distribuidor a enchufe Pipe Tuyau	1		

TRACTOR TIPO 860 - 860 F - 860 V



agria Dibujo N 17 Design N Dessin N		ESQUEMA HIDRÁULICO DE PLATAFORMA HYDRAULIC DIAGRAM OF PLATFORM SCHEMA HYDRAULIQUE DE PLATAFORME			Pag. 68
Pos.	Ref.	Denominación	Can.	Observaciones	
Pos.	Ref.	Description	Qua.	Remarks	
Pos.	Ref.	Designation	Qua.	Observaciones	
14	809745	Tubo de distribuidor a enchufe Pipe Tuyau	1		
15	809744	Tubo de distribuidor a enchufe Pipe Tuyau	1		
16	809583	Tubo de racor "T" a cilindro Pipe Tuyau	1		
17	809729	Tubo de unión cilindros Pipe Tuyau	1		
18	809579	Racor de unión "T" Conection Raccord	1		
19	809576	Racor pasatabiques Conection Raccord	2		
20	809589	Tuerca Nut BSP 3/8" Ecrou	2		
21	809749	Tubo de distribuidor a control Pipe Tuyau	1		
22	809747	Tubo de control a cilindro Pipe Tuyau	1		
23	809582	Racor de unión Conection Raccord	1		
24	809581	Tornillo de paso Screw Vis	1		
25	809587	Arandela junta Joint washer Rondelle joint	2		
26	803639	Tornillo de paso Screw Vis	1		

TRACTOR TIPO 860 - 860 F - 860 V



Dibujo N Design N Dessin N		ESQUEMA HIDRÁULICO DE PLATAFORMA HYDRAULIC DIAGRAM OF PLATFORM SCHÉME HYDRAULIQUE DE PLATAFORME			Pag. 69
Pos.	Ref.	Denominación	Can.	Observaciones	
Pos.	Ref.	Description	Qua.	Remarks	
Pos.	Ref.	Designation	Qua.	Observaciones	
27	800045	Arandela junta Joint washer Rondelle joint	12		
28	809578	Tubo media presión Pipe Tuyau	1		
29	809580	Racor de unión Conection Racord	2		
30	809748	Tubo de distribuidor a control Pipe Tuyau	1		
31	809584	Pasatabiques Screw Vis	1		
32	809750	Tubo de distribuidor a pasatab. Pipe Tuyau	1		
33	809422	Distribuidor Distributor Distributeur	1		
34	809754	Control de profundidad Distributor Distributeur	1		
35	809407	Escuadra soporte distri. Support Support	1		
36	001090	Tornillo hexagonal Screw M-8 x 20 Vis	6		
37	012810	Arandela grower Spring washer A-8 Rondelle grower	6		

TRACTOR TIPO 860 - 860 F - 860 V



agria Dibujo N 17 Design N Dessin N		ESQUEMA HIDRÁULICO DE PLATAFORMA HYDRAULIC DIAGR.OF PLATFORM SCHÉME HYDRAULIQUE DE PLATAFORME MOD 860 V			Pag. 70
Pos.	Ref.	Denominación	Can.	Observaciones	
Pos.	Ref.	Description	Qua.	Remarks	
Pos.	Ref.	Designation	Qua.	Observaciones	
12	810596	Tubo de distribuidor a enchufe Pipe Tuyau	1		
13	810595	Tubo de distribuidor a enchufe Pipe Tuyau	1		
14	810593	Tubo de distribuidor a enchufe Pipe Tuyau	1		
15	810594	Tubo de distribuidor a enchufe Pipe Tuyau	1		
21	810591	Tubo de distribuidor a control Pipe Tuyau	1		
22	810597	Tubo de control a cilindro Pipe Tuyau	1		
30	810592	Tubo de distribuidor a control Pipe Tuyau	1		
32	810590	Tubo de distribuidor a pasatab. Pipe Tuyau	1		

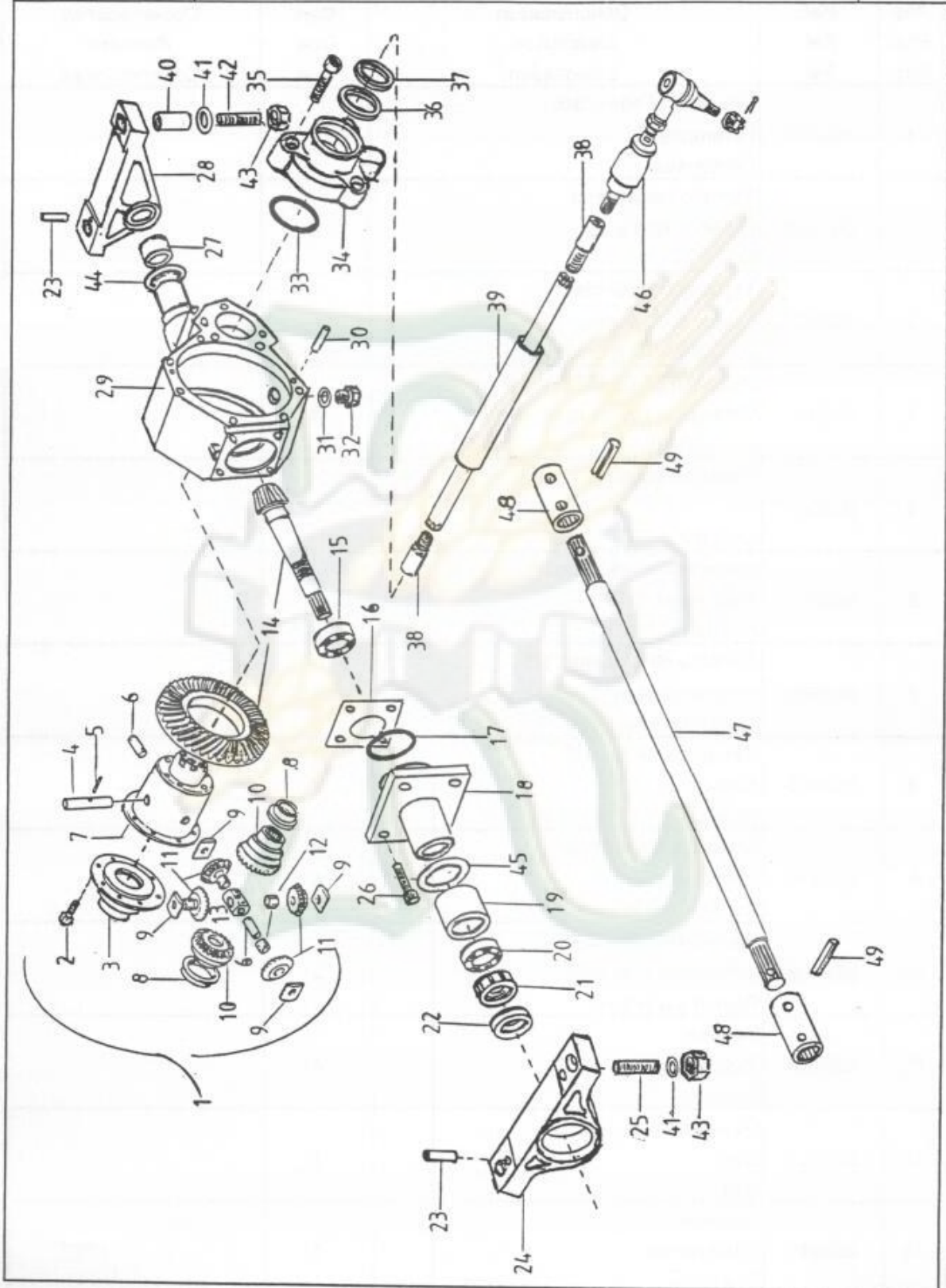


agria

Dibujo N
Design N 18
Dessin N

CUERPO CENTRAL-PUENTE DELANTERO MIDDLE BODY-FRONT AXLE CORPS CENTRAL-PONT AVANT

Pag.
71



TRACTOR TIPO 860 - 860 F - 860 V



 Dibujo N 18 Design N Dessin N		CUERPO CENTRAL-PUENTE DELANTERO MIDDLE BODY-FRONT AXLE CORPS CENTRAL-PONT AVANT			Pag. 72
Pos. Pos. Pos.	Ref. Ref. Ref.	Denominación Description Designation	Can. Qua. Qua.	Observaciones Remarks Observaciones	
1	809029	Diferencial completo Differential Differentiel	1		
2	001100	Tornillo hexagonal Screw M-8 x 25 Vis	8		
3	808907	Tapa de diferencial Differential cover Couvercle de differentiel	1		
4	808911	Bulón largo de diferencial Differential pinion shaft Axe satellite	1		
5	015980	Pasador elástico Pin Goupille	3		
6	808912	Bulón corto diferencial Shaft short Axe court	2		
7	808906	Carcasa de diferencial Differential case Carter de differentiel	1		
8	808913	Casquillo de apoyo Bush Bague	2		
9	808914	Arandela de bronce Brass washer Rondelle en bronze	4		
10	808908	Planetario Differential side gear Pignon planetaire	2		
11	808909	Satélite Side pinión Satellite	4		
12	808903	Casquillo Bush Bague	4		
13	808910	Cruceta Shaft retiner Croisillon	1		

TRACTOR TIPO 860 - 860 F - 860 V



agria Dibujo N 18 Design N Dessin N		CUERPO CENTRAL-PUENTE DELANTERO MIDDLE BODY-FRONT AXLE CORPS CENTRAL-PONT AVANT			Pag. 73
Pos. Pos. Pos.	Ref. Ref. Ref.	Denominación Description Designation	Can. Qua. Qua.	Observaciones Remarks Observaciones	
14	808687	Grupo cónico Pinion and crown Couple conique	1		
15	808932	Rodamiento Bearing Roulement	1		
16	808702 808703 808704	Placa de distancia Spacer plate Plaque entretoise	X		
17	808926	Anillo tórico O'ring Joint torique	1		
18	808675	Soporte piñón cónico Pinion support Support pignon	1		
19	809089	Casquillo de apoyo Bush Bague	1		
20	800505	Rodamiento Bearing Roulement	1		
21	808936	Tuerca de reglaje Nut Ecrou	1		
22	808924	Retén Seal ring Bague de retenue	1		
23	741870	Bulón guía Centering pin Goujon de centrage	4		
24	808818	Soporte de puente Support Support	1		
25	809092	Espárrago Stud M-14 x 1'5 Goujon	2		
26	002190	Tornillo allen Screw Vis	4		

TRACTOR TIPO 860 - 860 F - 860 V



agria Dibujo N 18 Design N Dessin N		CUERPO CENTRAL-PUENTE DELANTERO MIDDLE BODY-FRONT AXLE CORPS CENTRAL-PONT AVANT			Pag. 74
Pos.	Ref.	Denominación	Can.	Observaciones	
Pos.	Ref.	Description	Qua.	Remarks	
Pos.	Ref.	Designation	Qua.	Observaciones	
27	809090	Casquillo de apoyo Bush Bague	1		
28	808817	Soporte de puente Support Support	1		
29	808765	Carter central Casing Carter	1		
30	015620	Pitón guía Centering pin Goujon de centrage	2		
31	008600	Arandela junta Joint washer Rondelle joint	1		
32	756920	Tapón de purga Drain plug Bouchon de vidange	1		
33	809248	Anillo tórico O'ring Joint torique	2		
34	808707	Tapa cilindro dirección Steering cylinder cover Couvercle cylindre direction	2		
35	002180	Tornillo allen Screw M-8 x 30 Vis	6		
36	808748	Junta de vástago Steam joint Joint d'tige	2		
37	808749	Rascador de vástago Steam scraper Racloir d'tige	2		
38	808746	Distanciador de rótula Ball joint spacer Entretoise de rotule	2		
39	808751	Cilindro de dirección completa Steering cylinder Cylindre de direction	1		

TRACTOR TIPO 860 - 860 F - 860 V



agria Dibujo N 18 Design N Dessin N		CUERPO CENTRAL-PUENTE DELANTERO MIDDLE BODY-FRONT AXLE CORPS CENTRAL-PONT AVANT			Pag. 75
Pos.	Ref.	Denominación	Can.	Observaciones	
Pos.	Ref.	Description	Qua.	Remarks	
Pos.	Ref.	Designation	Qua.	Observaciones	
40	809091	Casquillo de centrage Bush Bague	2		
41	809107	Arandela plana Washer Rondelle			
42	809093	Espárrago Stud M-14 x 1'5 Goujon	2		
43	806289	Tuerca autoblocante Nut M-14 x 1'5 Ecrou	4		
44	807874	Arandela de distancia Washer Rondelle	1		
45	809088	Arandela de distancia Washer Rondelle	1		
46	807924	Rótula de dirección Steering hinge joint Rotule de commande	2		
47	809230	Eje de unión de tracción Transmission shaft Axe de transmission	1		
48	809229	Casquillo estriado Bush Bague	2		
49	807156	Pasador elástico Split pin Goupille fendue	3		

TRACTOR TIPO 860 - 860 F - 860 V



Pos.		Ref.	Denominación	Can.	Observaciones
Pos.		Ref.	Description	Qua.	Remarks
Pos.		Ref.	Designation	Qua.	Observaciones
			Rodamiento		
1	025860		Bearing 6308 Roulement	1	
			Arandela de distancia		
2	275310 275300 143790		Washer Rondelle	X	
			Anillo seeger		
3	013980		Circlip Circlip	1	
			Rodamiento		
4	808819		Bearing 6208 Roulement	1	
			Piñón cónico derecho		
5	808743		Bevel pinion right Pignon conique droit	1	
			Piñón cónico de rueda		
6	808684		Bevel pinion of wheel Pignon conique d'roue	1	
			Rodamiento		
7	025710		Bearing 6206 Roulement	1	
			Retén		
8	808923		Seal Bague	1	
			Rodamiento		
9	808930		Bearing 32010 Roulement	1	
			Carcasa reductora dtra.		
10	808766		Casing Carter	1	
			Rodamiento		
11	808931		Bearing 32008 Roulement	1	
			Tuerca ranurada		
12	808935		Nut Ecrou	1	
			Piñón cónico de rueda		
13	808683		Bavel pinion Pignon conique	1	

TRACTOR TIPO 860 - 860 F - 860 V



agria Dibujo N Design N Dessin N	19	TROMPETA DCHA-PUENTE DELANTERO RIGHT BELLMOUTH-FRONT AXLE TROMPETTE ENTOURANT UN ARBRE-PONT AVANT	Pag. 78
--	-----------	--	-------------------

Pos. Pos. Pos.	Ref. Ref. Ref.	Denominación Description Designation	Can. Qua. Qua.	Observaciones Remarks Observaciones
14	025730	Rodamiento Bearing 6207 Roulement	1	
15	013950	Anillo seeger Circlip Circlip	1	
16	807898	Tapa Plug Bouchon	1	
17	804383	Arandela junta Joint washer Rondelle joint	2	
18	809655	Tubo de bloqueo delantero Pipe Tuyau	1	
19	809708	Tornillo de paso Screw Vis	1	
20	808699	Pistón de bloqueo Blocking piston Piston d'serrure	1	
21	808925	Anillo tórico O'ring Joint torique	1	
22	808698	Eje de horquilla de bloqueo Blocking shaft Axe d'serrure	1	
23	808927	Anillo tórico O'ring Joint torique	1	
24	808700	Pistón de retroceso Backward piston Piston de retour	1	
25	808701	Muelle de bloqueo Blocking spring Ressort d'serrure	1	
26	808740	Anillo tórico Ó'ring Joint torique	1	

TRACTOR TIPO 860 - 860 F - 860 V



agria
Dibujo N 19
Design N
Dessin N

**TROMPETA DCHA-PUENTE DELANTERO
RIGHT BELLMOUTH-FRONT AXLE
TROMPETTE ENTOURANT UN ARBRE-PONT AVANT**

Pag.
79

Pos. Pos. Pos.	Ref. Ref. Ref.	Denominación Description Designation	Can. Qua. Qua.	Observaciones Remarks Observaciones
27	808928	Espárrago con pivote Stud Goujon	1	
28	808747	Tapón de cierre Plug Bouchon	1	
29	005690	Espárrago Stud Goujon	1	
30	808691	Horquilla de bloqueo Blocking fork Fourchette de serrure	1	
31	808681	Casquillo de bloqueo Blocking bush Bague d'serrure	1	
32	013170	Anillo seeger Circlip Circlip	2	
33	808690	Patín de bloqueo Blocking shoe Patin de serrure	2	
34	808428	Trompeta delantera derecha Right bellmouth Trompette entourant un arbre	1	
35	012970	Arandela grower Spring washer Rondelle grower	8	
36	001030	Tornillo hexagonal Screw M-10 x 25 Vis	8	
37	020670	Tornillo tapón Plug screw Vis bouchon	2	
38	271260	Arandela de cierre Washer Rondelle	2	
39	808706	Tapón Plug Bouchon	1	

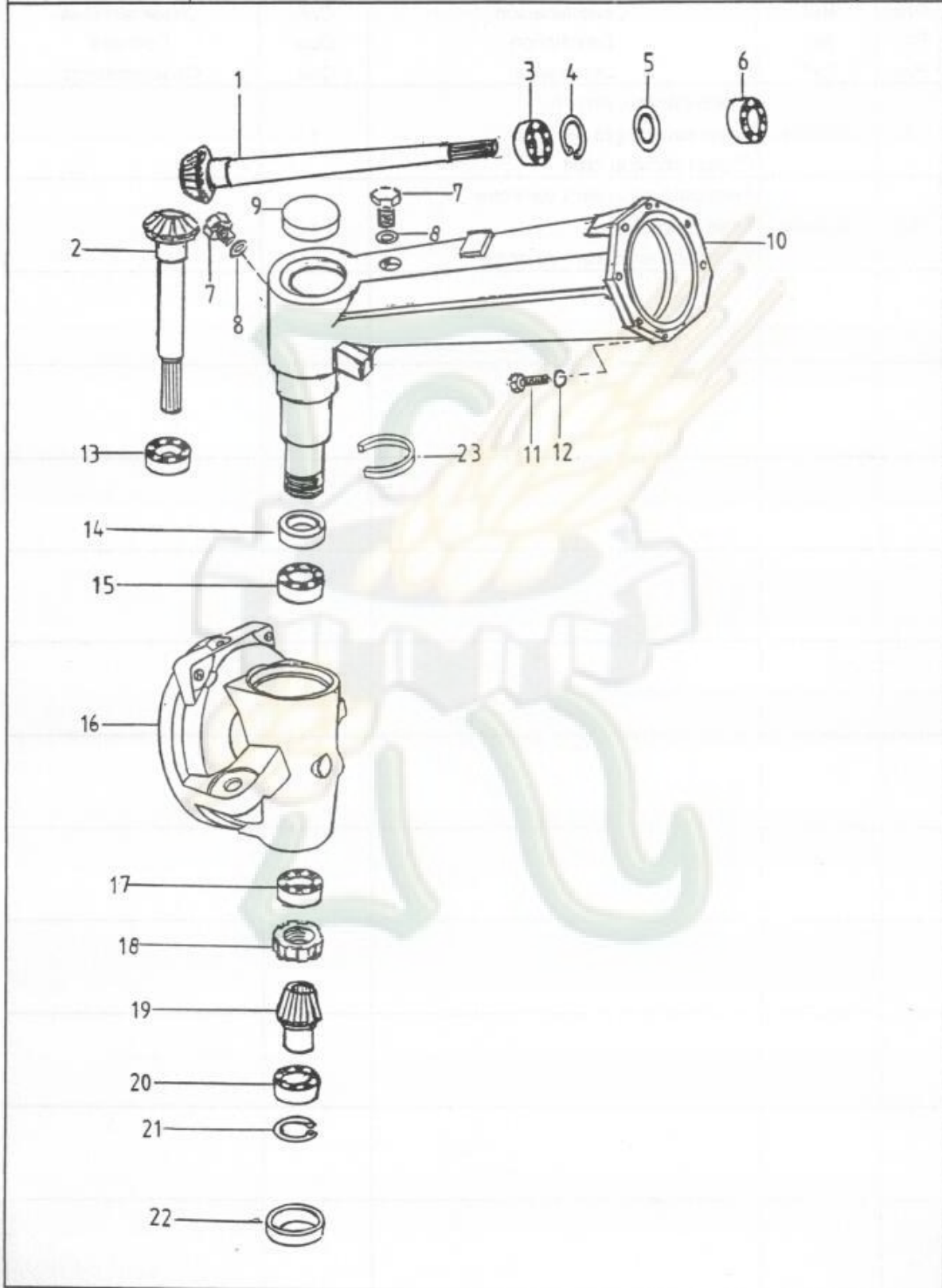


agria

Dibujo N
Design N 20
Dessin N

TROMPETA IZDA-PUENTE DELANTERO
LEFT BELLMOUTH-FRONT AXLE
TROMPETTE ENTOURANT UN ARBRE-PONT AVANT

Pag.
82



TRACTOR TIPO 860 - 860 F - 860 V



Pos.		Ref.	Denominación	Can.	Observaciones
Pos.		Ref.	Description	Qua.	Remarks
Pos.		Ref.	Designation	Qua.	Observaciones
1	808744		Piñón cónico izdo. Bevel pinion left Pignon conique gauche	1	
2	808684		Piñón cónico de rueda Bevel pinion of whell Pignon conique d'roue	1	
3	808819		Rodamiento Bearing 6208 Roulement	1	
4	013980		Anillo seeger Circlip Circlip	1	
5	143790 275300 275310		Arandela de distancia Washer Rondelle	X	
6	025860		Rodamiento Bearing 6308 Roulement	1	
7	020670		Tornillo tapón Plug screw Vis bouchon	2	
8	271260		Arandela de cierre Washer Rondelle	2	
9	808706		Tapón Plug Screw	1	
10	808427		Trompeta delantera izquierda Left bellmouth Trompette entourant un arbre	1	
11	001030		Tornillo hexagonal Screw M-10 x 25 Vis	8	
12	012970		Arandela grower Spring washer Rondelle grower	8	
13	025710		Rodamiento Bearing 6206 Roulement	1	

agria
Dibujo N 20
Design N
Dessin N

**TROMPETA IZDA-PUENTE DELANTERO
LEFT BELLMOUTH-FRONT AXLE
TROMPETTE ENTOURANT UN ARBRE-PONT AVANT**

Pag.
83

TRACTOR TIPO 860 - 860 F - 860 V



agria Dibujo N 20 Design N Dessin N		TROMPETA IZDA-PUENTE DELANTERO LEFT BELLMOUTH-FRONT AXLE TROMPETTE ENTOURANT UN ARBRE-PONT AVANT			Pag. 84
Pos.	Ref.	Denominación	Can.	Observaciones	
Pos.	Ref.	Description	Qua.	Remarks	
Pos.	Ref.	Designation	Qua.	Observaciones	
14	808923	Retén Seal Bague	1		
15	808930	Rodamiento Bearing 32010 Roulement	1		
16	808766	Carcasa reductora Casing Carter	1		
17	808931	Rodamiento Bearing 32008 Roulement	1		
18	808935	Tuerca ranurada Nut Ecrou	1		
19	808683	Piñón cónico de rueda Bavel pinion Pignon conique	1		
20	025730	Rodamiento Bearing 6207 Roulement	1		
21	013950	Anillo seeger Circlip Circlip	1		
22	807898	Tapa Plug Bouchon	1		
23	810323	Guardapolvo Dust guard Pare-poussière	1		

