



**agria**

serie  
**7700/7714**



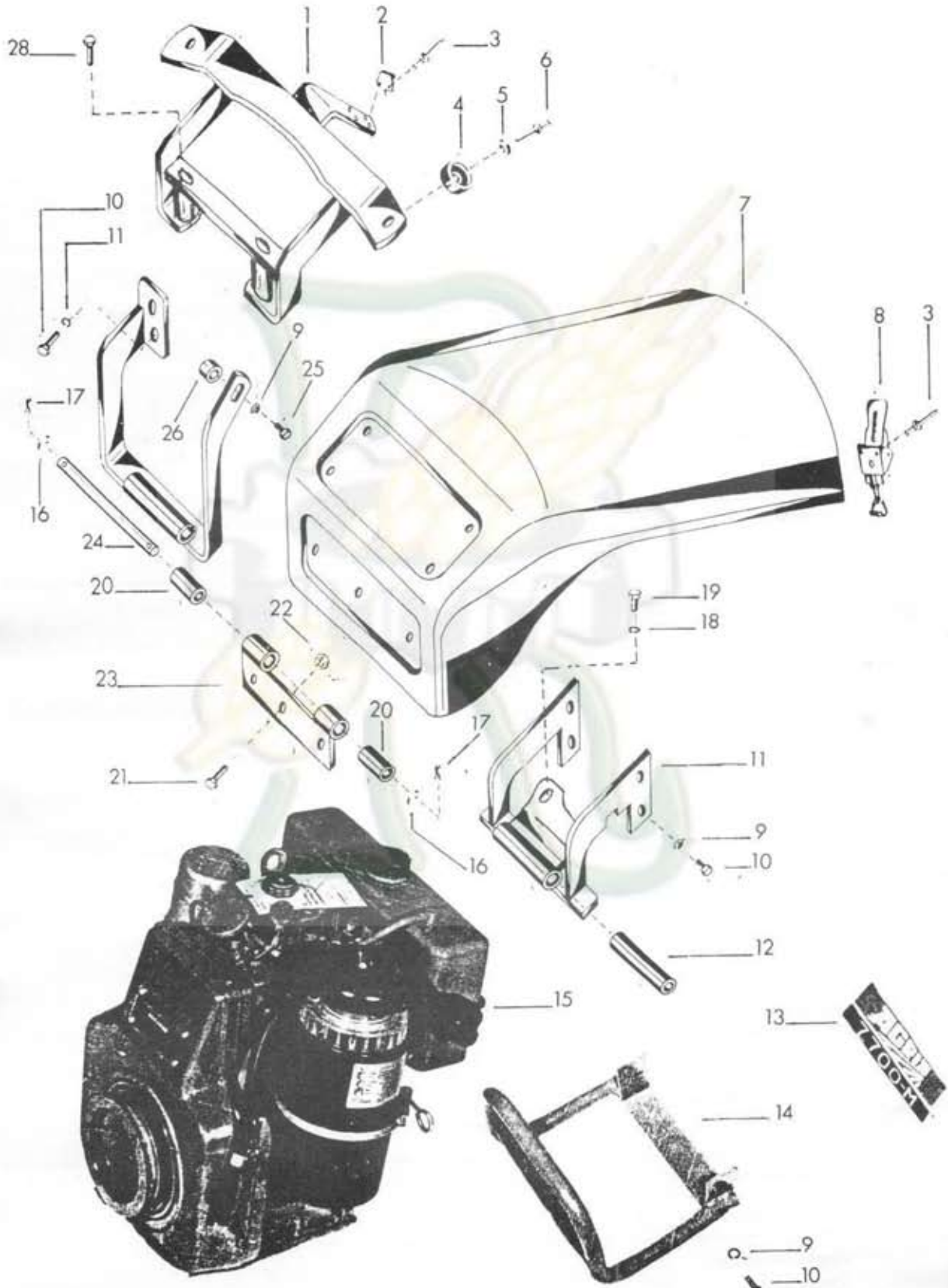
7700/3M

**CATALOGO DE PIEZAS DE RECAMBIO**  
SPARE PARTS CATALOGUE  
*CATALOGUE DE PIÈCES DÉTACHÉES*



Dibujo N.º 1  
Design No. 1  
Dessin N.º 1

**caperuza y motor**  
engine and cover  
*capot et moteur*





Dibujo N.º 1  
Design No. 1  
Dessin N.º 1

## caperuza y motor engine and cover capot et moteur

Pos. Pos. Pos.	Ref. Ref. Ref.	DENOMINACION DESCRIPTION DESIGNATION	7700	7712/13	7714	Observaciones Remarks Observations
1	803 182	<b>Apoyo de caperuza</b> Cover's bracket <i>Appui du capot</i>	1	-	-	<i>Para motor LOMBARDINI For engine LOMBARDINI Pour moteur LOMBARDINI</i>
1	803 184	<b>Apoyo de caperuza</b> Cover's bracket <i>Appui du capot</i>	1	-	-	<i>Para motor RUGERINI For engine RUGERINI Pour moteur RUGERINI</i>
2	802 531	<b>Enganche de cierre</b> Coupling closure <i>Attelage de fermeture</i>	1	-	-	
3	741 590	<b>Remache tubular</b> Tubular rivet 4 x 12 <i>Rivet tubulaire</i>	4	-	-	
4	804 083	<b>Goma apoyo</b> Shock absorber <i>Amortisseur</i>	2	-	-	
5	772 240	<b>Arandela</b> Washer 5,3 <i>Rondelle</i>	2	-	-	
6	741 500	<b>Remache</b> Rivet 5 x 14 <i>Rivet</i>	2	-	-	
7	803 181	<b>Caperuza motor</b> Engine cover <i>Capot du moteur</i>	1	-	-	
8	802 530	<b>Cierre</b> Closure <i>Fermeture</i>	1	-	-	
9	012 960	<b>Arandela grower</b> Grower washer B8 <i>Rondelle grower</i>	7	-	-	
10	001090	<b>Torn. cab. exagonal</b> Hexagonal head screw M8 x 20 <i>Vis à tête hexagonale</i>	6	-	-	
11	803 185	<b>Parte inferior de bisagra</b> Hinge lower-part <i>Partie de articulation inferieur</i>	1	-	-	<i>Para motor RUGERINI For engine RUGERINI Pour moteur RUGERINI</i>
12	800 703	<b>Casquillo de amortiguación largo</b> Floating bushing length <i>Bague longueur</i>	1	-	-	
13	800 616	<b>Placa indicativa</b> Indicator plate 7700 M <i>Plaque indicatrice</i>	1	-	-	
13	800 613	<b>Placa indicativa</b> Indicator plate 7700 B <i>Plaque indicatrice</i>	1	-	-	



Dibujo N.º 1  
Design No. 1  
Dessin N.º 1

## caperuza y motor engine and cover capot et moteur

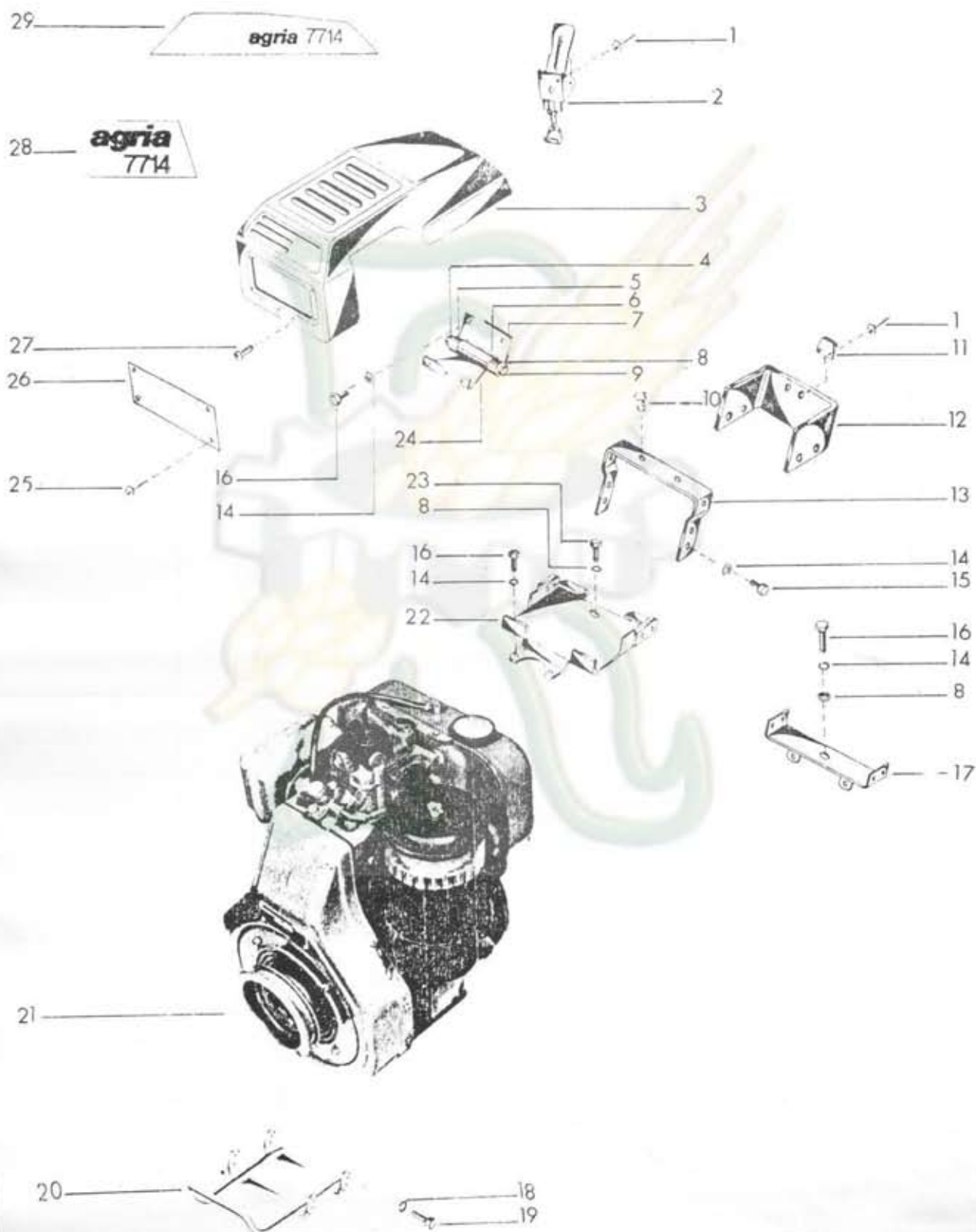
Pos. Pos. Pos.	Ref. Ref. Ref.	DENOMINACION DESCRIPTION DESIGNATION	7700	7712/13	7714	Observaciones Remarks Observations
13	801 377	<b>Placa indicativa</b> Indicator plate <i>Plaque indicatrice</i>	1	-	-	<i>Motor gasolina</i> <i>Petrol engine</i> <i>Moteur à essence</i>
14	800 187	<b>Patín de motor</b> Engine runner <i>Patín du moteur</i>	1	-	-	<i>Motor LOMBARDINI</i> <i>Engine LOMBARDINI</i> <i>Moteur LOMBARDINI</i>
14	766 880	<b>Patín de motor</b> Engine runner <i>Patín du moteur</i>	1	-	-	<i>Motor RUGERINI</i> <i>Engine RUGERINI</i> <i>Moteur RUEGERINI</i>
14	800 963	<b>Patín de motor</b> Engine runner <i>Patín du moteur</i>	1	-	-	<i>Motor gasolina</i> <i>Petrol engine</i> <i>Moteur à essence</i>
15	749 740	<b>Motor RUGERINI</b> Engine RUGERINI <i>Moteur RUGERINI</i>	1	-	-	
15	802 902	<b>Motor LOMBARDINI</b> Engine LOMBARDINI <i>Moteur LOMBARDINI</i>	1	-	-	
15	796 160	<b>Motor</b> Engine <i>Moteur</i>	1	-	-	
16	007 820	<b>Arandela</b> Washer <i>Rondelle</i>	2	-	-	
17	014 600	<b>Pasador de aletas</b> Splint 3 x 20 <i>Goupille tendue</i>	2	-	-	
18	007 801	<b>Arandela plana</b> Washer 6 <i>Rondelle</i>	2	-	-	<i>Motor RUGERINI</i> <i>Engine RUGERINI</i> <i>Moteur RUGERINI</i>
19	003 500	<b>Tornillo exagonal</b> Screw M6 x 10 <i>Vis</i>	2	-	-	<i>Motor RUGERINI</i> <i>Engine RUGERINI</i> <i>Moteur RUGERINI</i>
20	800 702	<b>Casquillo de amortiguación corto</b> Floating bushing short <i>Bague court</i>	2	-	-	
21	003 260	<b>Tornillo gota sebo</b> Screw M5 x 15 <i>Vis</i>	3	-	-	
22	005 920	<b>Tuerca exagonal</b> Nut M5 <i>Écrou</i>	3	-	-	
23	800 701	<b>Parte superior de bisagra</b> Hinge upper part <i>Partie de articulation supérieur</i>	1	-	-	





Dibujo N.º 2  
Design No. 2  
Dessin N.º 2

**caperuza y motor**  
engine and cover  
*capot et moteur*





Dibujo N.º 2  
Design No. 2  
Dessin N.º 2

## caperuza y motor engine and cover capot et moteur

Pos. Pos. Pos.	Ref. Ref. Ref.	DENOMINACION DESCRIPTION DESIGNATION	7700	7712/13	7714	Observaciones Remarks Observations
1	741 590	<b>Remache</b> Rivet 4 x 12 <i>Rivet</i>	-	5	5	
2	802 530	<b>Cierre</b> Closure <i>Fermeture</i>	-	1	1	
3	803 0 39	<b>Caperuza de poliester</b> Polyester hood <i>Capuchon en poliester</i>	-	1	-	
3	802 526	<b>Caperuza de poliester</b> Polyester hood <i>Capuchon en poliester</i>	-	-	1	
4	800 699	<b>Pasador de bisagra</b> Hinge pin <i>Axe de pivotement d'un levier</i>	-	1	1	
5	800 702	<b>Casquillo de amortiguación corto</b> Floating bushing short <i>Bague court</i>	-	2	2	
6	800 703	<b>Casquillo de amortiguación largo</b> Floating bushing length <i>Bague Longeur</i>	-	1	1	
7	802 528	<b>Parte superior de bisagra</b> Hinge upper-part <i>Partie de articulation dessus</i>	-	1	1	
8	007 820	<b>Arandela plana</b> Flat washer B8 <i>Rondelle plate</i>	-	4	4	
9	014 600	<b>Pasador de aletas</b> Splint pin 3 x 20 <i>Goupille tendue</i>	-	2	2	
10	742 710	<b>Apoyo de goma</b> Plug <i>Bouchon</i>	-	2	2	
11	802 531	<b>Enganche de cierre</b> Coupling closure <i>Attelage de fermeture</i>	-	1	1	
12	804 681	<b>Chapa protección batería</b> Battery's protection plate <i>Plaque à protection du batterie</i>	-	1	-	
12	801 768	<b>Chapa protección batería</b> Battery's protection plate <i>Plaque à protection du batterie</i>	-	-	1	
13	802 527	<b>Arco soporte caperuza</b> Hood's are support <i>Arca de support du capuchon</i>	-	1	1	



## caperuza y motor engine and cover *capot et moteur*

Pos. Pos. Pos.	Ref. Ref. Ref.	DENOMINACION DESCRIPTION DESIGNATION	7700	7712/13	7714	Observaciones Remarks Observations
14	012 960	<b>Arandela grower</b> Grower washer B8 <i>Rondelle grower</i>	-	9	9	
15	001 511	<b>Torn. cab. exagonal</b> Hexagonal head screw M8 x 30 <i>Vis à tête hexagonale</i>	-	4	4	
16	001 090	<b>Torn. cab. exagonal</b> Hexagonal head screw M8 x 20 <i>Vis à tête</i>	-	5	5	
17	801 951	<b>Soporte de arco</b> Arc's support <i>Support en arc</i>	-	1	1	
18	012 960	<b>Arandela grower</b> Grower washer B8 <i>Rondelle grower</i>	-	6	-	
18	012 970	<b>Arandela grower</b> Grower washer B10 <i>Rondelle grower</i>	-	-	8	
19	001 090	<b>Torn. cab. exagonal</b> Hexagonal head screw M8 x 20 <i>Vis à tête hexagonale</i>	-	6	-	
19	001 270	<b>Torn. cab. exagonal</b> Hexagonal head screw M10 x 30 <i>Vis à tête hexagonale</i>	-	-	8	
20	803 040	<b>Defensa de motor</b> Engine guard <i>Défense du moteur</i>	-	1	-	
20	802 532	<b>Defensa de motor</b> Engine guard <i>Défense du moteur</i>	-	-	1	
21	801 565	<b>Motor Diesel</b> Diesel engine <i>Moteur Diesel</i>	-	-	1	
21	801 787	<b>Motor Diesel</b> Diesel engine <i>Moteur Diesel</i>	-	-	1	<i>Con arranque eléctrico</i> <i>With electrical starter</i> <i>Avec démarrage électrique</i>
21	804 881	<b>Motor Diesel</b> Diesel engine <i>Moteur Diesel</i>	-	1	-	
21	804 882	<b>Motor Diesel</b> Diesel engine <i>Moteur Diesel</i>	-	1	-	<i>Con arranque eléctrico</i> <i>With electrical starter</i> <i>Avec démarrage électrique</i>
22	804 680	<b>Soporte de batería</b> Battery's support <i>Support du batterie</i>	-	1	-	



Design No. 2  
Dessin N.º 2

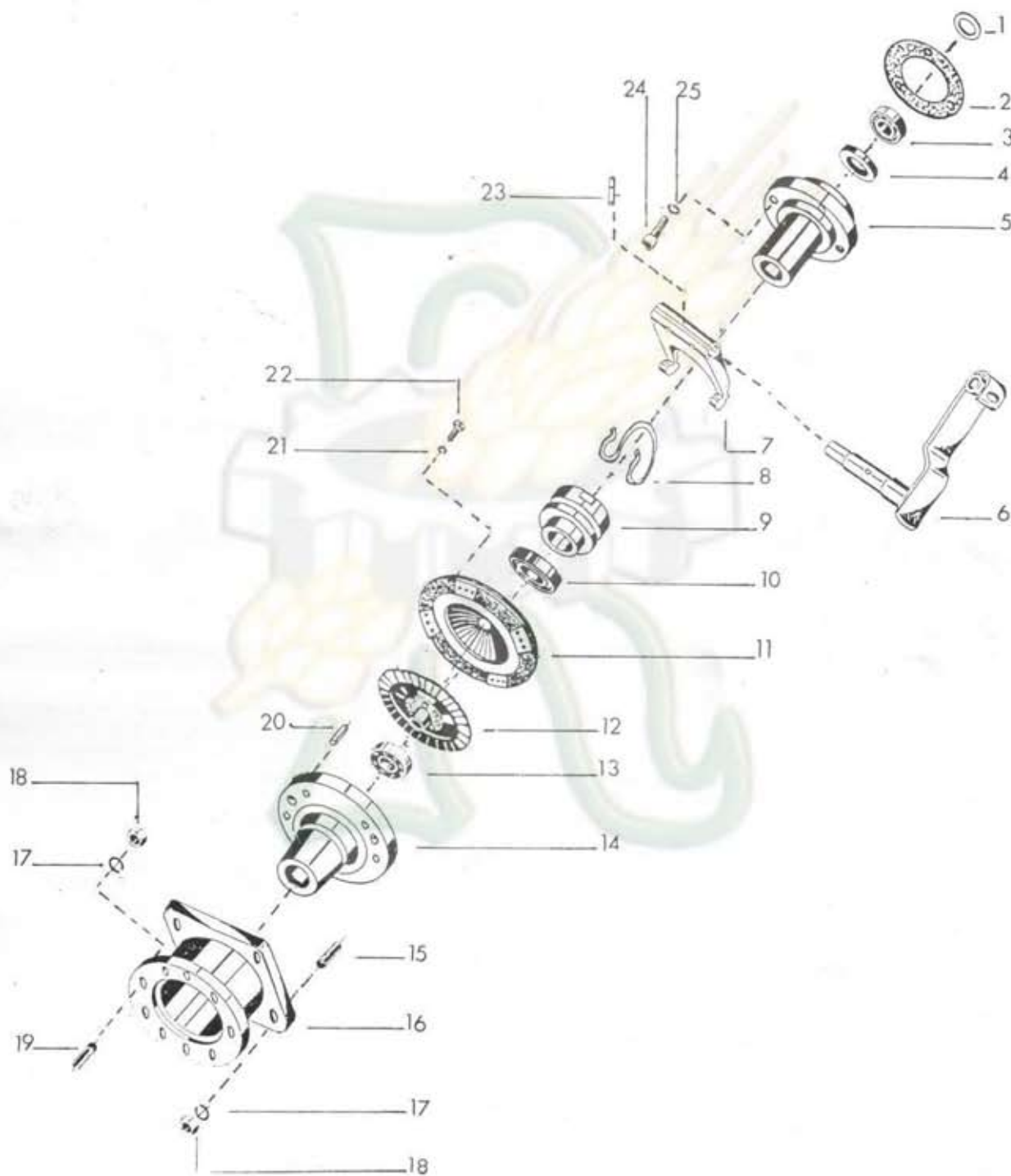
**caperuza y motor**  
engine and cover  
*capot et moteur*

Pos. Pos. Pos.	Ref. Ref. Ref.	DENOMINACION DESCRIPTION DESIGNATION	7700	7712/13	7714	Observaciones Remarks Observations
22	801 323	<b>Soporte de batería</b> Battery's support <i>Support du batterie</i>	-	-	1	
23	002 170	<b>Torn. cab. cilíndrica</b> Cylindric head screw M8 x 20 <i>Vis à tête cylindrique</i>	-	1	1	
24	802 529	<b>Parte inferior de bisagra</b> Hinge lower-part <i>Partie de articulation inferieur</i>	-	1	1	
25	803 764	<b>Remache</b> Rivet 5 x 14 <i>Rivet</i>	-	4	4	
26	802 534	<b>Rejilla frontal de caperuza</b> Hood's small grating frontal <i>Grille frontal du capuchon</i>	-	1	1	
27	003 260	<b>Tornillo gota sebo</b> Screw M5 x 15 <i>Vis</i>	-	3	3	
28	804 688	<b>Calcomanía frontal</b> Decal front <i>Décalcomanie frontal</i>	-	1		
28	802 597	<b>Calcomanía frontal</b> Decal front <i>Décalcomanie frontal</i>	-	-	1	
29	804 686	<b>Calcomanía izquierda</b> Decal left <i>Décalcomanie gauche</i>	-	1	-	
29	802 537	<b>Calcomanía izquierda</b> Decal left <i>Décalcomanie gauche</i>	-	-	1	
29	804 687	<b>Calcomanía derecha</b> Decal right <i>Décalcomanie droit</i>	-	1	-	
29	802 538	<b>Calcomanía derecha</b> Decal right <i>Décalcomanie droit</i>	-	-	1	



Utiliza N.º 2  
Design No. 3  
Dessin N.º 3

## embrague clutch embrayage





Dibujo N.º 3  
Design No. 3  
Dessin N.º 3

## embrague clutch embrayage

Pos. Pos. Pos.	Ref. Ref. Ref.	DENOMINACION DESCRIPTION DESIGNATION	7700	7712/13	7714	Observaciones Remarks Observations
1	800 189	<b>Arandela distancia</b> Washer 48 x 54,5 x 1 <i>Rondelle de distance</i>	X	X	-	
1	800 190	<b>Arandela distancia</b> Washer 48 x 54,5 x 0,4 <i>Rondelle de distance</i>	X	X	-	
1	800 191	<b>Arandela distancia</b> Washer 48 x 54,5 x 0,2 <i>Rondelle de distance</i>	X	X	-	
2	758 450	<b>Junta cazoleta de apoyo</b> Support cup's end <i>Joint bouterolle d'appui</i>	1	1	-	
3	025 790	<b>Rodamiento de bolas</b> Ball bearing 6303 <i>Roulement à billes</i>	1	1	-	
4	800 183	<b>Retén</b> Bush 17 x 35 x 7 <i>Joint d'étanchéité</i>	1	1	-	
5	743 200	<b>Cazoleta apoyo de eje primario</b> Small loop support of the primary axle <i>Bouterolle appui axe primaire</i>	1	1	-	
6	800 109	<b>Eje de embrague, completo</b> Clutch axle, complete <i>Axe d'embrayage, complet</i>	1	1	-	
7	800 108	<b>Horquilla de embrague</b> Clutch fork <i>Fourche d'embrayage</i>	1	1	-	
8	761 360	<b>Resorte de cojinete de empuje</b> Thrust bearing spring <i>Ressort du coussinet de poussée</i>	1	1	-	
9	800 107	<b>Soporte de cojinete</b> Bearing support <i>Support de coussinet</i>	1	1	-	
10	755 350	<b>Rodamiento para embrague</b> Clutch bearing <i>Roulement pour embrayage</i>	1	1	-	
11	800 097	<b>Maza de embrague, completa</b> Clutch head, complete <i>Moyeu d'embrayage, complet</i>	1	1	-	
12	800 098	<b>Disco de embrague, completo</b> Clutch plate, complete <i>Disque d'embrayage, complet</i>	1	1	-	
13	802 132	<b>Rodamiento de bolas</b> Ball bearing 6300 2 R 5 <i>Roulement à billes</i>	1	1	-	



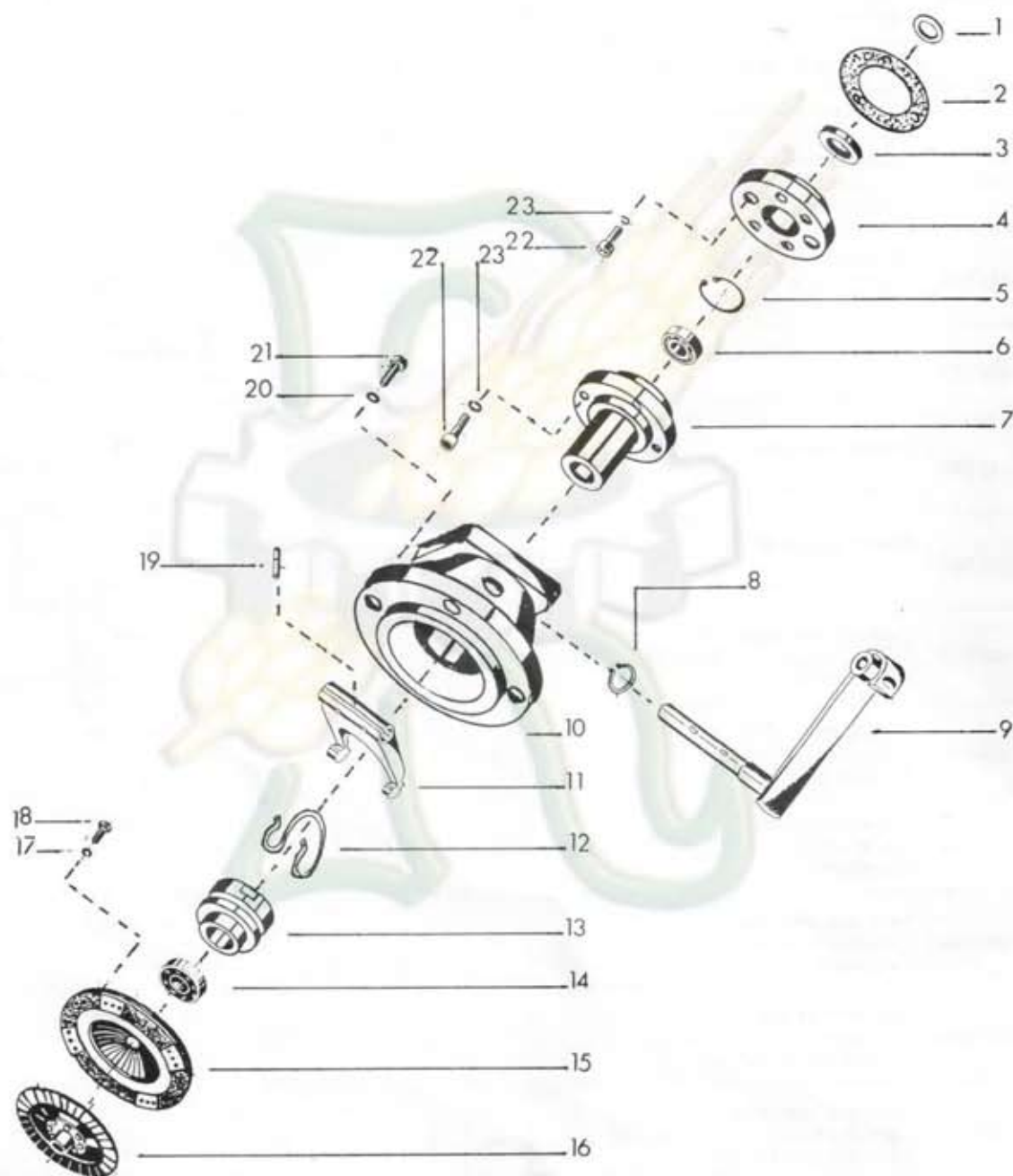
**embrague**  
clutch  
*embrayage*

Pos. Pos. Pos.	Ref. Ref. Ref.	DENOMINACION DESCRIPTION DESIGNATION	7700	7712/13	7714	Observaciones Remarks Observations
14	741 200	<b>Tambor de embrague, completo</b> Brake drum, complete <i>Tambour d'embrayage, complet</i>	1	1	-	Hasta máq. N.º Up to mach. N.º Jusqu'à mach. N.º <b>775 775</b>
14	804 135	<b>Tambor de embrague, completo</b> Brake drum, complete <i>Tambour d'embrayage, complet</i>	1	1	-	Desde máq. N.º From mach. N.º De la mach. N.º <b>775 776</b>
15	004 360	<b>Espárrago roscado</b> Threaded stud M8 x 25 <i>Goujon fileté</i>	4	4	-	
16	742 840	<b>Carcasa de embrague</b> Clutch casing <i>Carcasse d'embrayage</i>	1	1	-	Hasta máq. N.º Up to mach. N.º Jusqu'à mach. N.º <b>775 775</b>
16	804 132	<b>Carcasa de embrague</b> Clutch casing <i>Carcasse d'embrayage</i>	1	1	-	Desde máq. N.º From mach. N.º De la mach. N.º <b>775 776</b>
17	012 960	<b>Arandela grover</b> Grover washer B8 <i>Rondelle grover</i>	10	10	-	
18	005 951	<b>Tuerca exagonal</b> Hexagonal nut M8 <i>Ecrou hexagonale</i>	10	10	-	
19	004 600	<b>Espárrago roscado</b> Threaded stud M8 x 22 <i>Goujon fileté</i>	6	6	-	
20	090 740	<b>Pitón guía</b> Pin guide 5 x 14 <i>Tenon guide</i>	2	2	-	
21	012 790	<b>Arandela grover</b> Grover washer B5 <i>Rondelle grover</i>	6	6	-	
22	800 166	<b>Torn. cab. cilíndrica</b> Cylindrical head screw M5 x 12 <i>Vis à tête cylindrique</i>	6	6	-	
23	800 585	<b>Pasador elástico</b> Flexible pin 5 x 20 <i>Goupille elastique</i>	1	1	-	
24	002 180	<b>Torn. cab. cilíndrica</b> Cylindrical head screw M8 x 30 <i>Vis à tête cylindrique</i>	3	3	-	
25	012 810	<b>Arandela grover</b> Grover washer 8 <i>Rondelle grover</i>	3	3	-	



Dibujo N.º 4  
Design No. 4  
Dessin N.º 4

**embrague**  
clutch  
*embrayage*





Dibujo N.º 4  
Design No. 4  
Desain N.º 4

## embrague clutch embrayage

Pos. Pos. Pos.	Ref. Ref. Ref.	DENOMINACION DESCRIPTION DESIGNATION	7700	7712/13	7714	Observaciones Remarks Observations
1	800 189	<b>Arandela distancia</b> Washer 48 x 54,5 x 1 <i>Rondelle de distance</i>	-	-	X	
1	800 190	<b>Arandela distancia</b> Washer 48 x 54,5 x 0,4 <i>Rondelle de distance</i>	-	-	X	
1	800 191	<b>Arandela distancia</b> Washer 48 x 54,5 x 0,2 <i>Rondelle de distance</i>	-	-	X	
2	758 450	<b>Junta cazoleta de apoyo</b> Support cup's end <i>Joint bouterolle d'appui</i>	-	-	1	
3	800 183	<b>Retén</b> Bush 17 x 35 x 7 <i>Joint d'étanchéité</i>	-	-	1	
4	801 067	<b>Tapa porta retén</b> Cover support seal <i>Couvercle support de bague</i>	-	-	1	
5	013 820	<b>Arandela seeger</b> Seeger washer 47i x 1,75 <i>Rondelle seeger</i>	-	-	1	
6	025 790	<b>Rodamiento de bolas</b> Ball bearing 6303 <i>Roulement à billes</i>	-	-	1	
7	801 059	<b>Cazoleta apoyo de eje primario</b> Small loop support of the primary axle <i>Bouterolle appui axe primaire</i>	-	-	1	
8	013 220	<b>Arandela seeger</b> Seeger washer 12a x 1 <i>Rondelle seeger</i>	-	-	1	
9	801 064	<b>Eje de embrague, completo</b> Clutch axle, complete <i>Axe d'embrayage, complet</i>	-	-	1	
10	800 895	<b>Carcasa de embrague</b> Clutch casing <i>Carcasse d'embrayage</i>	-	-	1	
11	800 108	<b>Horquilla de embrague</b> Clutch fork <i>Fourche d'embrayage</i>	-	-	1	
12	761 360	<b>Resorte de cojinete de empuje</b> Thrust bearing spring <i>Ressort du coussinet de poussée</i>	-	-	1	
13	761 480	<b>Soporte de cojinete</b> Bearing support <i>Support de coussinet</i>	-	-	1	

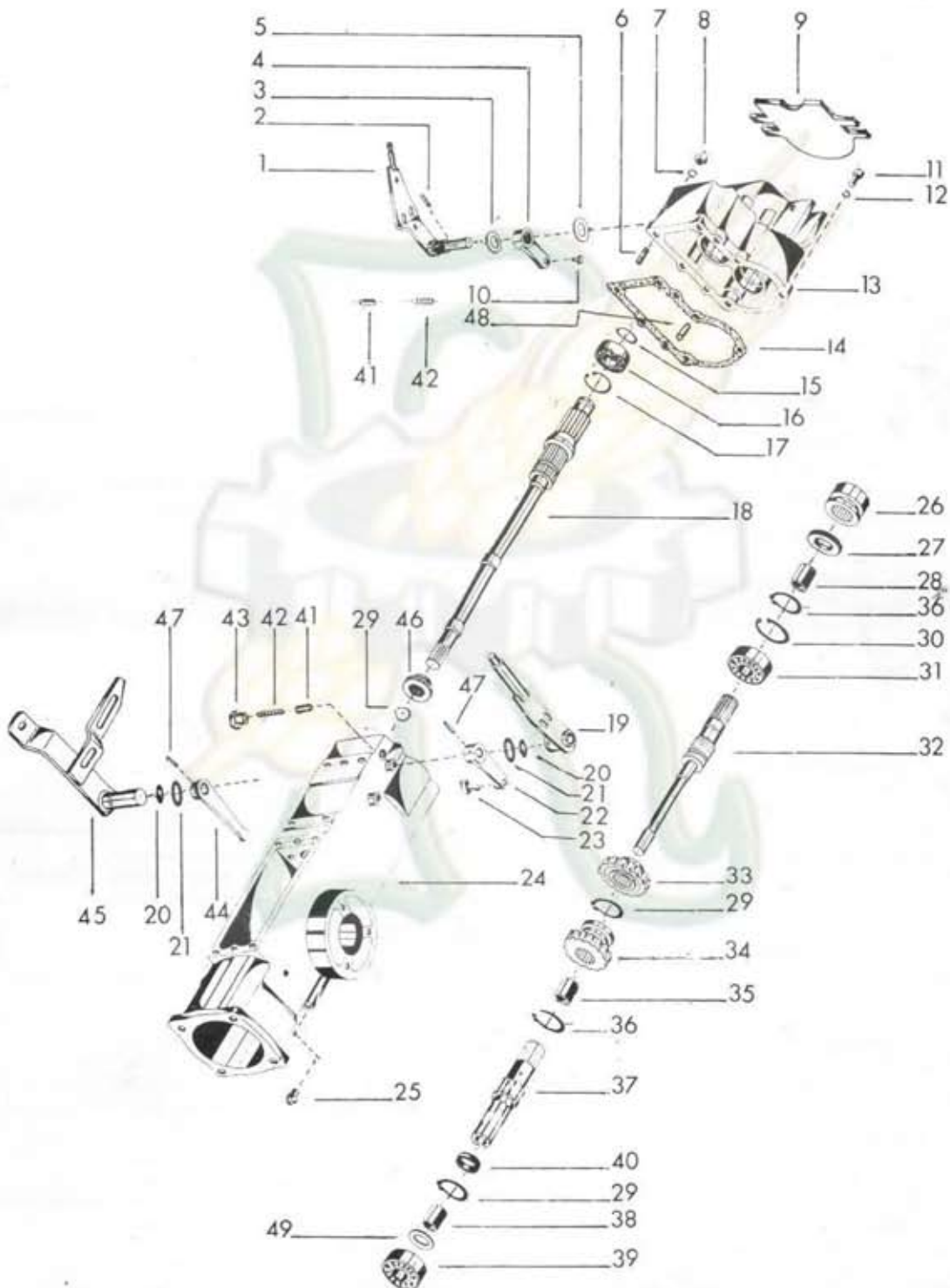


Dibujo N.º 4  
Design No. 4  
Dessin N.º 4

## embrague clutch embrayage

Pos. Pos. Pos.	Ref. Ref. Ref.	DENOMINACION DESCRIPTION DESIGNATION	7700	7712/13	7714	Observaciones Remarks Observations
14	761 470	<b>Cojinete de empuje</b> Clutch release <i>Butée d'embrayage</i>	-	-	1	
15	800 978	<b>Maza de embrague, completa</b> Clutch head, complete <i>Moyeu d'embrayage, complet</i>	-	-	1	
16	761 020	<b>Disco de embrague, completo</b> Clutch plate, complete <i>Disque d'embrayage, complet</i>	-	-	1	
17	012 950	<b>Arandela grover</b> Grover washer B6 <i>Rondelle grover</i>	-	-	6	
18	001 120	<b>Tornillo exagonal</b> Screw M6 x 15 <i>Vis</i>	-	-	6	
19	800 585	<b>Pasador elástico</b> Flexible pin 5 x 20 <i>Goupille elastique</i>	-	-	2	
20	012 970	<b>Arandela grover</b> Grover washer B10 <i>Rondelle grover</i>	-	-	6	
21	001 270	<b>Tornillo exagonal</b> Screw M10 x 30 <i>Vis</i>	-	-	6	
22	002 180	<b>Torn. cab. cilíndrica</b> Cylindrical head screw M8 x 30 <i>Vis à tête cylindrique</i>	-	-	6	
23	012 810	<b>Arandela grover</b> Grover washer B8 <i>Rondelle grover</i>	-	-	6	

## caja de cambios gear box boîte de vitesses





Dibujo N.º 5  
Design No. 5  
Desain N.º 5

## caja de cambios gear box boîte de vitesses

Pos. Pos. Pos.	Ref. Ref. Ref.	DENOMINACION DESCRIPTION DESIGNATION	7700	7712/13	7714	Observaciones Remarks Observations
1	803 279	<b>Palanca de conexión, T. de F., completa</b> Power take off connecting lever, comp. <i>Levier de connexion, prise de force, comp.</i>	1	1	1	"
1	801 744	<b>Palanca de conexión, T. de F., completa</b> Power take off connecting lever, comp. <i>Levier de connexion, prise de force, comp.</i>	1	1	1	<i>Para manillar de tubo For tube handlebar Pour guidon de tube</i>
2	015 970	<b>Pasador elástico</b> Split pin 4 x 20 <i>Goupille élastique</i>	1	1	1	
3	762 780	<b>Arandela distancia</b> Washer 14 x 22 x 0,2 <i>Rondelle de distance</i>	X	X	X	
4	803 906	<b>Leva de conexión de fresa</b> Connecting cutter lever <i>Came de connexion fraise</i>	1	1	1	
5	762 790	<b>Arandela distancia</b> Washer 14 x 22 x 0,4 <i>Rondelle de distance</i>	X	X	X	
5	746 020	<b>Arandela de distancia</b> Washer 14 x 22 x 1 <i>Rondelle de distance</i>	X	X	X	
6	004 600	<b>Espárrago roscado</b> Threading stud M8 x 22 <i>Goujon fileté</i>	6	-	-	
7	012 960	<b>Arandela grover</b> Grover washer B8 <i>Rondelle grover</i>	6	-	-	
8	005 951	<b>Tuerca exagonal</b> Hexagonal nut M8 <i>Ecrou hexagonale</i>	6	-	-	
9	800 526	<b>Tapa de protección</b> Cover <i>Couvercle de protection</i>	1	-	-	
9	801 936	<b>Tapa de protección</b> Cover <i>Couvercle de protection</i>	-	1	1	
10	803 914	<b>Patin de empuje</b> Pushing skate <i>Patin de poussée</i>	1	1	1	
11	002 180	<b>Torn. cab. cilíndrica</b> Cylindrical head screw M8 x 30 <i>Vis à tête cylindrique</i>	-	6	6	
12	012 810	<b>Arandela grover</b> Grover washer 8 <i>Rondelle grover</i>	-	6	6	



Dibujo N.º 5  
Design No. 5  
Dessain N.º 5

**caja de cambios**  
gear box  
boîte de vitesses

Pos. Pos. Pos.	Ref. Ref. Ref.	DENOMINACION DESCRIPTION DESIGNATION	7700	7712/13	7714	Observaciones Remarks Observations
13	762 110	<del>Cárter, salida de T. de F. completo Power take off outlet crankcase complet Carter de sortie de la prise de force comp.</del>	1	-	-	Casquillo 801 050 incluido <i>Anulada</i>
13	801 745	Cárter, salida T. de F. Power take off outlet crankcase Carter de sortie de la prise de force	1	-	-	<i>Con tornillos aplicados fijos</i>
13	800 958	<del>Cárter, salida T. de F., completo Power take off outlet crankcase compl Carter de sortie de la prise de force, comp</del>	-	1	1	Hasta máq. N.º 720 635 <i>Anulada</i> Up to mach. N.º Jusqu'à mach. N.º
13	802 854	Cárter, salida T. de F., completo Power take off outlet crankcase compl Carter de sortie de la prise de force, comp	-	1	1	Desde máq. N.º 720 636 <i>Anulada</i> From mach. N.º De la mach. N.º <i>con tornillos con ojales</i>
13	802 153	<del>Cárter salida toma de fuerza Power take off outlet, crankcase Carter de sortie de la prise de force</del>	-	1	1	<i>Anulada</i>
13	802 855	<del>Cárter salida toma de fuerza Power take off outlet, crankcase Carter de sortie de la prise de force</del>	-	1	1	<i>Anulada</i>
14	800 088	Junta, cárter salida T. de F. Power take off's end Joint de sortie de la prise de force	1	1	1	
15	013 300	Arandela seeger Seeger washer 20a x 1,2 Rondelle seeger	1	1	1	
16	025 650	Rodamiento de bolas Ball bearing 6204 Roulement à billes	1	-	-	
16	801 553	Rodamiento de bolas Ball bearing NUP 204 Roulement à billes	-	1	1	
17	013 820	Arandela seeger Seeger washer 47i x 1,75 Rondelle seeger	1	1	1	
18	762 960	Eje primario Primary axle Axe (arbre) primaire	1	-	-	
18	801 063	Eje primario Primary axle Axe (arbre) primaire	-	1	1	
18	802 141	Eje primario Primary axle Axe (arbre) primaire	-	1	1	Con T.F. sincronizada With synchronized P.T.O. Avec P.F. synchronisée
19	800 136	Palanca de largas-cortas, completa Long-short lever, complete Levier de longues-courtes, complet	1	-	-	Hasta máq. N.º 775 416 Up to mach. N.º Jusqu'à mach. N.º



Dibujo N.º 5  
Design No. 5  
Dessin N.º 5

**caja de cambios**  
gear box  
*boîte de vitesses*

Pos. Pos. Pos.	Ref. Ref. Ref.	DENOMINACION DESCRIPTION DESIGNATION	7700	7712/13	7714	Observaciones Remarks Observations
19	803 304	<b>Palanca de largas-cortas, completa</b> Long-short lever, complete <i>Levier de longues-courtes, complet</i>	1	-	-	<i>Desde máq. N.º</i> <i>From mach. N.º</i> <i>De la mach. N.º</i> <b>775 417</b>
19	801 762	<b>Palanca de largas-cortas, completa</b> Long-short lever, complete <i>Levier de longues-courtes, complet</i>	-	1	1	<i>Con manillar de tubo</i> <i>With tube handlebar</i> <i>Avec guidon de tube</i>
19	802 495	<b>Palanca de largas-cortas, completa</b> Long-short lever, complete <i>Levier de longues-courtes, complet</i>	-	-	1	<i>Con T.F. sincronizada y manillar de tubo</i> <i>With synchronized P.T.O. and tube handlebar</i> <i>Avec P.F. synchronisée et guidon de tube</i>
19	803 019	<b>Palanca de largas-cortas, completa</b> Long-short lever, complete <i>Levier de longues-courtes, complet</i>	-	-	1	<i>Con T.F. sincronizada</i> <i>With synchronized P.T.O.</i> <i>Avec P.F. synchronisée</i>
20	797 530	<b>Anillo tórico</b> O'ring 12 x 3 <i>Joint torique</i>	1	1	1	
21	169 640	<b>Arandela distancia</b> Washer 12 x 28 x 1 <i>Rondelle de distance</i>	X	X	X	
21	746 500	<b>Arandela distancia</b> Washer 18 x 26 x 0,4 <i>Rondelle de distance</i>	X	X	X	
22	756 130	<b>Leva de cortas largas</b> Short-long cam <i>Came de courtes-longues</i>	1	1	1	
22	802 498	<b>Leva de cortas largas</b> Short-long cam <i>Came de courtes-longues</i>	-	-	1	<i>Con T.F. sincronizada</i> <i>With synchronized P.T.O.</i> <i>Avec P.F. synchronisée</i>
23	800 115	<b>Patin de empuje</b> Pushing skate <i>Patin de poussée</i>	1	1	1	
24	762 100	<b>Cárter central</b> Crankcase <i>Carter central</i>	1	-	-	
	803 632	<b>Cárter central completo</b> Crankcase complete <i>Carter central complet</i>	1	-	-	
	803 614	<b>Casquillo</b> Bush <i>Bague</i>	1	-	-	
	800 894	<b>Cárter central</b> Crankcase <i>Carter central</i>	-	1	1	
25	801 239	<b>Tapón de purga</b> Drain plug R 1/2" <i>Bouchon de vidange</i>	1	1	1	



Dibujo N.º 5  
Design No. 5  
Dessin N.º 5

## caja de cambios gear box boîte de vitesses

Pos. Pos. Pos.	Ref. Ref. Ref.	DENOMINACION DESCRIPTION DESIGNATION	7700	7712/13	7714	Observaciones Remarks Observations
25	021 210	<b>Tapón de purga</b> Drain plug R 3/8" <i>Bouchon de vidange</i>	1	1	1	
26	803 928	<b>Casquillo de conexión</b> Connecting bush (24x24-14E) <i>Frete de conexión</i>	1	-	-	
26	803 913	<b>Casquillo de conexión</b> Connecting bush <i>Frete de conexión</i>	-	1	1	
27	800 192	<b>Retén</b> Bush 35 x 52 x 10 <i>Joint d'étanchéité</i>	1	1	1	
28	801 971	<b>Casquillo porta-retén</b> Bush <i>Bague</i>	1	1	1	
29	013 380	<b>Arandela seeger</b> Seeger washer 30a x 1,5 <i>Rondelle seeger</i>	4	4	4	
30	013 850	<b>Arandela seeger</b> Seeger washer 52i x 2 <i>Rondelle seeger</i>	1	1	1	
31	025 670	<b>Rodamiento de bolas</b> Ball bearing 6205 <i>Roulement à billes</i>	1	1	-	
31	801 552	<b>Rodamiento rod. cónicos</b> Conical roller bearing NUP 205 <i>Roulement à rouleaux coniques</i>	-	-	1	
32	800 102	<b>Eje de conexión</b> Connecting axle <i>Axe de connexion</i>	1	1	-	
32	802 857	<b>Eje de conexión</b> Connecting axle <i>Axe de connexion</i>	-	-	1	
32	802 858	<b>Eje de conexión</b> Connecting axle <i>Axe de connexion</i>	-	-	1	Con T.F. sincronizada With synchronized P.T.O. Avec P.F. zincronisée
33	801 062	<b>Engrane fijo</b> Fixed gearing <i>Engrenage fixe</i>	1	1	1	
34	800 100	<b>Desplazable de largas-cortas</b> Long-short sliding <i>Deplaçable de longues-courtes</i>	1	1	1	
35	802 155	<b>Casquillo</b> Bush 18 x 20 x 25 <i>Bague</i>	1	1	1	



Dibujo N.º 5  
Design No. 5  
Dessin N.º 5

**caja de cambios**  
gear box  
*boîte de vitesses*

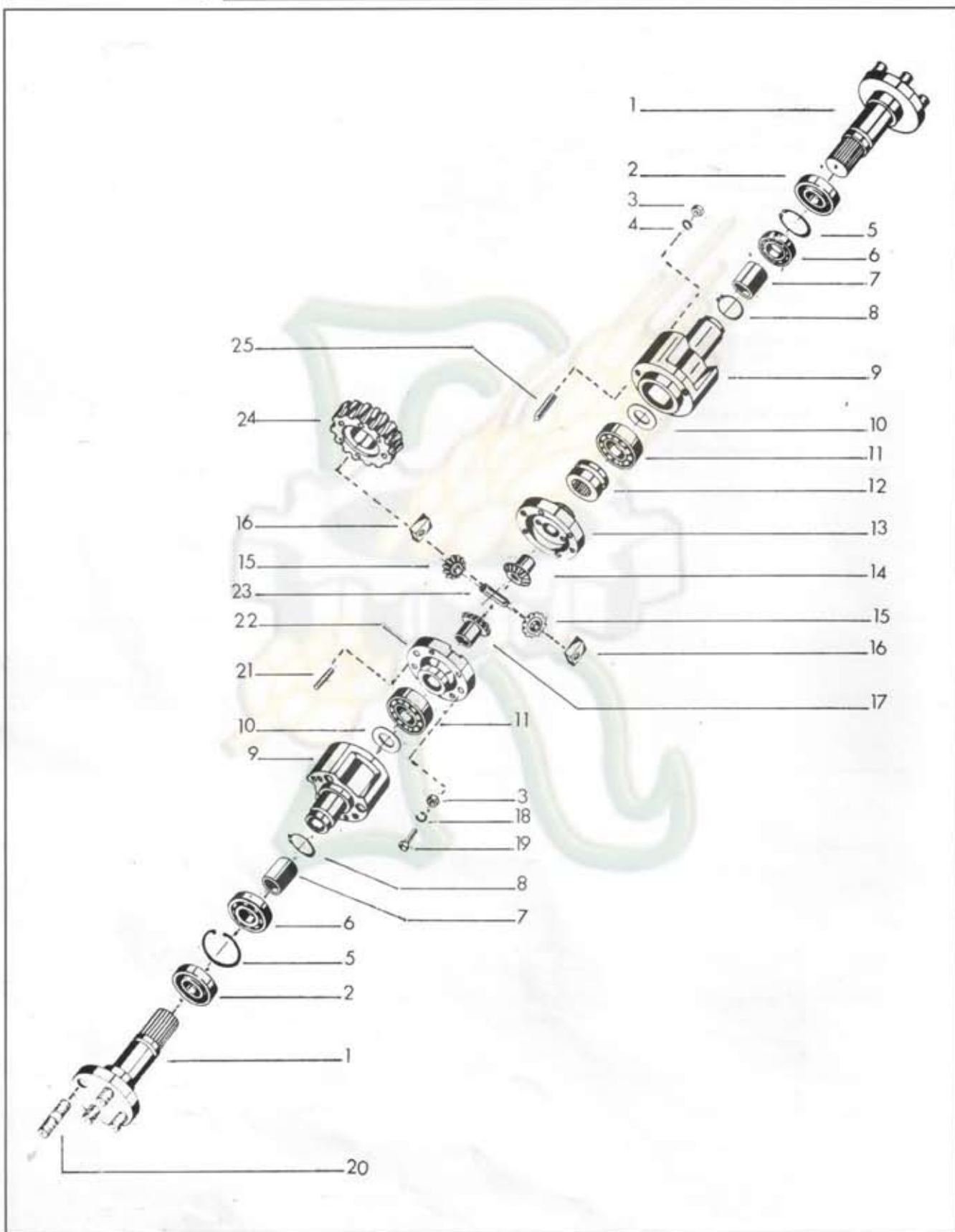
Pos. Pos. Pos.	Ref. Ref. Ref.	DENOMINACION DESCRIPTION DESIGNATION	7700	7712/13	7714	Observaciones Remarks Observations
36	013 340	<b>Arandela seeger</b> Seeger washer 25a x 1,2 <i>Rondelle seeger</i>	1	1	1	
37	802 162	<b>Eje de velocidades</b> Gear axle <i>Arbre de vitesses</i>	1	1	1	
37	802 144	<b>Eje de velocidades</b> Gear axle <i>Arbre de vitesses</i>	-	-	1	<i>Con T.F. sincronizada</i> <i>With synchronized P.T.O.</i> <i>Avec P. F. synchronisée</i>
38	802 154	<b>Casquillo</b> Bush 15 x 17 x 15 <i>Bague</i>	1	1	1	
39	025 780	<b>Rodamiento de bolas</b> Ball bearing 6302 <i>Roulement à billes</i>	1	1	1	
40	800 101	<b>Casquillo tope</b> Butt's bush <i>Frette butée</i>	1	-	-	
41	789 380	<b>Bulón posicionador</b> Positioner bolt <i>Boulon positionneur</i>	2	2	2	
42	789 190	<b>Muelle posicionador</b> Positioner spring <i>Ressort positionneur</i>	2	2	2	
43	800 114	<b>Tornillo posicionador</b> Positioner screw <i>Vis positionneuse</i>	1	1	1	
44	748 850	<b>Leva de velocidades, completa</b> Gear cam, complete <i>Came de vitesses, complet</i>	1	1	1	
45	800 153	<b>Palanca de velocidades, completa</b> Gear lever, complete <i>Levier de vitesses, complet</i>	1	1	1	<i>Con manillar de tubo</i> <i>With tube handlebar</i> <i>Avec guidon de tube</i>
45	802 966	<b>Palanca de velocidades, completa</b> Gear lever, complete <i>Levier de vitesses, complet</i>	1	1	-	
45	803 024	<b>Palanca de velocidades, completa</b> Gear lever, complete <i>Levier de vitesses, complet</i>	-	-	1	
45	802 487	<b>Palanca de velocidades, completa</b> Gear lever, complete <i>Levier de vitesses, complet</i>	-	-	1	<i>Con manillar de tubo</i> <i>With tube handlebar</i> <i>Avec guidon de tube</i>
45	803 292	<b>Palanca de velocidades, completa</b> Gear lever, complete <i>Levier de vitesses, complet</i>	-	-	1	<i>Con T.F. sincronizada</i> <i>With synchronized P.T.O.</i> <i>Avec P.F. synchronisée</i>





Dibujo N.º 6  
Design No. 6  
Dessin N.º 6

**diferencial - palieres**  
diferencial - axles  
*differentiel - arbres*





Disrup N.º 6  
Design No. 6  
Dessin N.º 6

## diferencial - palieres diferential - axles différentiel - arbres

Pos. Pos. Pos.	Ref. Ref. Ref.	DENOMINACION DESCRIPTION DESIGNATION	7700	7712/13	7714	Observaciones Remarks Observations
1	800 401	<b>Palier de ruedas, completo</b> Wheel palier, complete <i>Palier de roue, complet</i>	2	2	2	
2	800 175	<b>Retén</b> Bush 40 x 55 x 10 <i>Joint d'étanchéité</i>	2	2	2	
3	005 951	<b>Tuerca exagonal</b> Hexagonal nut M8 <i>Ecrou hexagonale</i>	6	6	6	
4	012 960	<b>Arandela grover</b> Grover washer BB <i>Rondelle grover</i>	6	6	6	
5	013 860	<b>Arandela seeger</b> Seeger washer 55i x 2 <i>Rondelle seeger</i>	2	2	2	
6	025 550	<b>Rodamiento de bolas</b> Ball bearing 6006 <i>Roulement à rouleaux</i>	2	2	2	
7	802 918	<b>Casquillo de distancia</b> Distance bush <i>Frette de distance</i>	2	2	2	
8	013 380	<b>Arandela seeger</b> Seeger washer 30a x 1,5 <i>Rondelle seeger</i>	2	2	2	
9	742 850	<b>Plato palier</b> Palier plate <i>Plateau de palier</i>	2	2	2	
10	386 270	<b>Arandela de distancia</b> Washer 51,5 x 61,5 x 0,2 <i>Rondelle de distance</i>	X	X	X	
10	386 280	<b>Arandela de distancia</b> Washer 51,5 x 61,5 x 0,4 <i>Rondelle de distance</i>	X	X	X	
10	741 290	<b>Arandela de distancia</b> Washer 51,5 x 61,5 x 1 <i>Rondelle de distance</i>	X	X	X	
11	025 820	<b>Rodamiento de bolas</b> Ball bearing 6305 <i>Roulement à rouleaux</i>	2	2	2	
12	802 828	<b>Casquillo de bloqueo</b> Blockade bush <i>Frette de blocage</i>	1	1	1	
13	802 832	<b>Carcasa izquierda</b> Differential left casing <i>Carcasse gauche du différentiel</i>	1	1	1	



Dibujo N.º 6  
Design No. 6  
Desain N.º 6

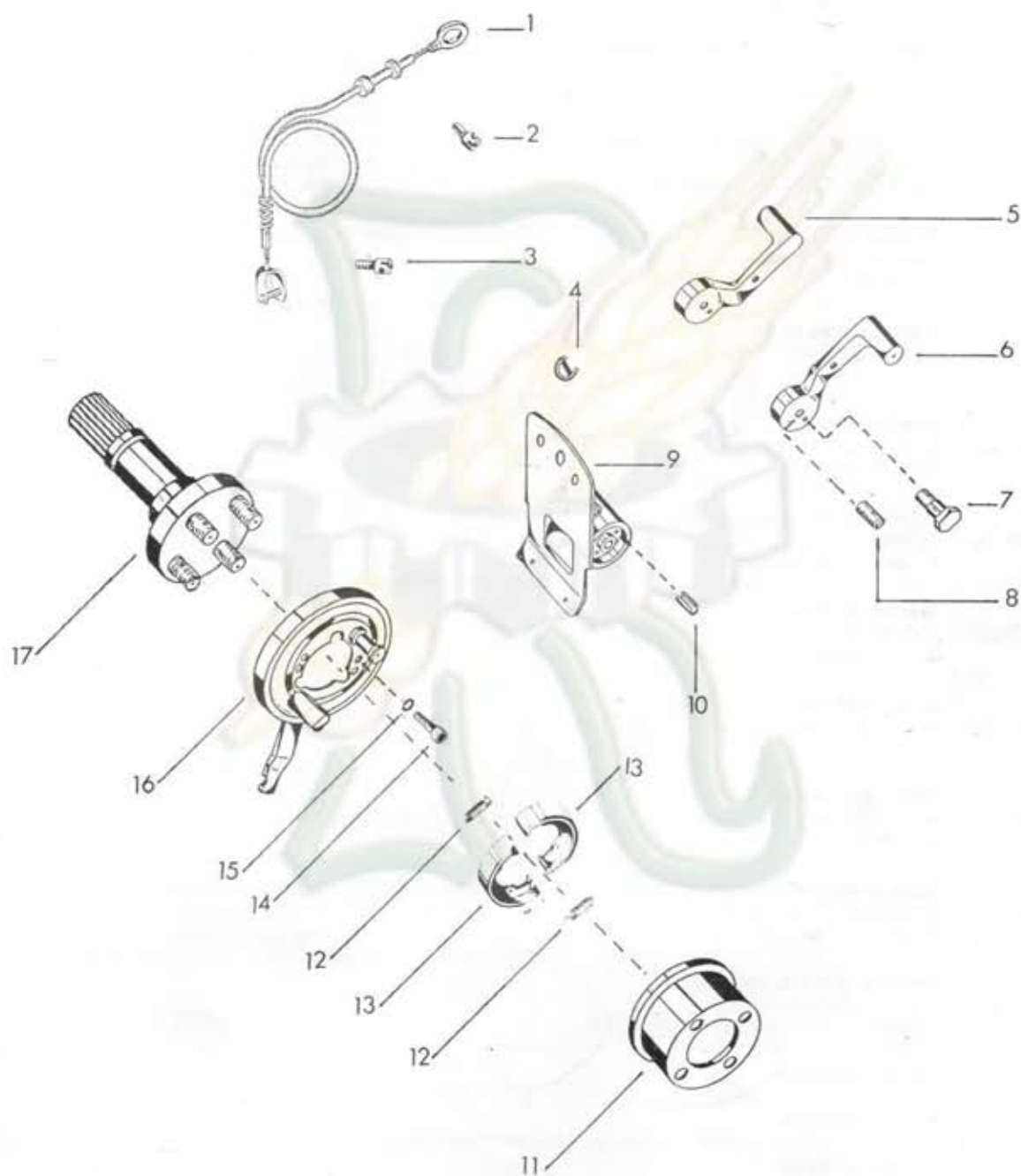
**diferencial - palieres**  
diferential - axles  
*différentiel - arbres*

Pos. Pos. Pos.	Ref. Ref. Ref.	DENOMINACION DESCRIPTION DESIGNATION	7700	7712/13	7714	Observaciones Remarks Observations
14	803 237	<b>Planetario izquierdo</b> Left gear planetarium <i>Planétaire (engrenage) gauche</i>	1	1	1	
15	802 834	<b>Satélite</b> Gear satellite <i>Satellite Congrenage</i>	2	2	2	
16	803 238	<b>Guía de diferencial</b> Differential guide <i>Guie du différentiel</i>	2	2	2	
17	803 236	<b>Planetario derecho</b> Right Gear planetarium <i>Planétaire (engrenage) droit</i>	1	1	1	
18	012 810	<b>Arandela elástica</b> Flexible washer 8,2 <i>Rondelle élastique</i>	4	4	4	
19	802 837	<b>Tornillo allen</b> Cylindric head screw M8 x 60 <i>Vis à tête cylindrique</i>	4	4	4	
20	146 260	<b>Espárrago</b> Stud M12 x 1,5 x 25 <i>Goujon</i>	8	8	8	
21	802 639	<b>Pasador elástico</b> Split pin 9 x 27 <i>Goupille fendue</i>	4	4	4	
22	803 235	<b>Carcasa derecha</b> Differential right casing <i>Carcasse droit du différentiel</i>	1	1	1	
23	800 398	<b>Bulón diferencial</b> Differential bolt <i>Boulon différentiel</i>	1	1	1	
24	802 831	<b>Corona</b> Crown gear <i>Courounne (engrenage)</i>	1	1	1	
25	004 370	<b>Espárrago</b> Stud M8 x 30 <i>Goujon</i>	6	6	6	



Dibujo N.º 7  
Design No. 7  
Dessin N.º 7

## frenos brake frein





Dibujo N.º 7  
Design No. 7  
Dessin N.º 7

## frenos brake frein

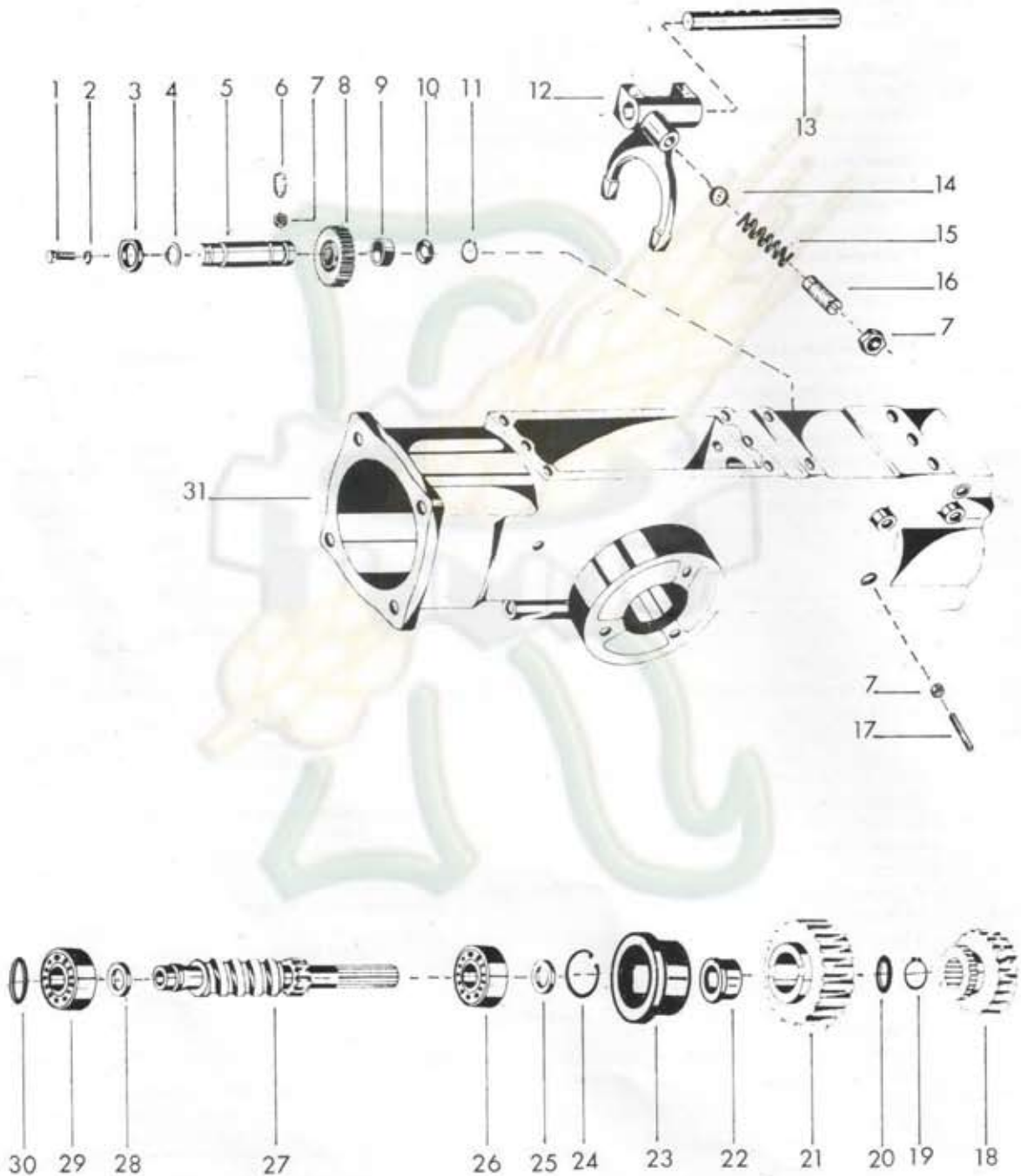
Pos. Pos. Pos.	Ref. Ref. Ref.	DENOMINACION DESCRIPTION DESIGNATION	7700	7712/13	7714	Observaciones Remarks Observations
1	803 261	<b>Cable de freno individual, completo</b> Individual brake cable, complete <i>Câble de frein individuel, complet</i>	2	-	-	
1	803 509	<b>Cable de freno individual, completo</b> Individual brake cable, complete <i>Câble de frein individuel, complet</i>	-	2	2	
1	803 509	<b>Cable de freno individual, completo</b> Individual brake cable, complete <i>Câble de frein individuel, complet</i>	2	-	-	<i>Para toma de fuerza sincronizada For synchronized P.T.O. Pour prise de force synchronisée</i>
2	041 431	<b>Tope de cable</b> Cable end <i>Butée de câble</i>	2	2	2	
3	036 271	<b>Cabecilla guía cable</b> Cable small head guide <i>Petit tête guide câble</i>	2	2	2	
4	252 311	<b>Resorte cerrojo</b> Lock spring <i>Ressort de verrou</i>	1	1	1	
5	173 661	<b>Palanca de freno, izquierda</b> Left brake level <i>Levier de frein, gauche</i>	1	1	1	
6	173 671	<b>Palanca de freno, derecha</b> Right brake level <i>Levier de frein, droite</i>	1	1	1	
7	121 241	<b>Torn. de ajuste</b> Adjusting screw M12x1,5 11,8h11x35 <i>Vis d'ajustage</i>	2	2	2	
8	796 670	<b>Espárrago roscado</b> Threaded stud M14 x 1,5 x 40 <i>Goujon fileté</i>	2	2	2	
9	762 410	<b>Soporte de freno, completo</b> Brake support, complete <i>Support de frein, complet</i>	1	1	1	<i>Para manillar de tubo For tube handlebar Pour guidon de tube</i>
9	803 264	<b>Soporte de freno, completo</b> Brake support, complete <i>Support de frein, complet</i>	1	1	1	
10	016 170	<b>Pasador elástico</b> Flexible pin 8 x 20 <i>Goupille élastique</i>	2	2	2	
11	800 413	<b>Tambor de freno</b> Brake drum <i>Tambour de frein</i>	2	2	2	
12	800 412	<b>Muelle de zapatas</b> Drag spring <i>Ressort de patins</i>	4	4	4	





Dibujo N.º 8  
Design No. 8  
Dessin N.º 8

**caja de cambios t. f. sincronizada**  
gear box p.t.o. synchronized  
*boîte de vitesses p. f. synchronisée*





Dibujos N.º 8  
Design No. 8  
Dessins N.º 8

## caja de cambios t. f. sincronizada gear box p.t.o. synchronized boîte de vitesses p.f. synchronisée

Pos. Pos.	Ref. Ref. Ref.	DENOMINACION DESCRIPTION DESIGNATION	7700	7712/13	7714	Observaciones Remarks Observations
1	001 040	<b>Torn. cab. exagonal</b> Hexagonal head screw M8 x 18 <i>Vis à tête hexagonale</i>	1	1	1	Hasta máq. N.º 7700 = 773 141 Up to mach. N.º 7714 = 720 812 Jusqu'à mach. N.º
2	012 960	<b>Arandela grover</b> Grover washer B8 <i>Rondelle grover</i>	1	1	1	Hasta máq. N.º 7700 = 773 141 Up to mach. N.º 7714 = 720 812 Jusqu'à mach. N.º
3	800 161	<b>Arandela</b> Washer 9 x 30 x 3 <i>Rondelle</i>	1	1	1	Hasta máq. N.º 7700 = 773 141 Up to mach. N.º 7714 = 720 812 Jusqu'à mach. N.º
3	802 152	<b>Arandela</b> Washer <i>Rondelle</i>	-	-	1	Desde máq. N.º 720 813 From mach. N.º De la mach. N.º
4	795 050	<b>Arandela distancia</b> Washer 18 x 34 x 2 <i>Rondelle de distance</i>	1	1	1	Hasta máq. N.º 7700 = 773 141 Up to mach. N.º 7714 = 720 812 Jusqu'à mach. N.º
5	762 470	<b>Eje de inversor</b> Reversing axle <i>Axe d'inverseur</i>	1	1	1	Hasta máq. N.º 7700 = 773 141 Up to mach. N.º 7714 = 720 812 Jusqu'à mach. N.º
5	802 948	<b>Eje de inversor</b> Reversing axle <i>Axe d'inverseur</i>	1	1	-	Desde máq. N.º 773 142 From mach. N.º De la mach. N.º
5	802 955	<b>Eje de inversor</b> Reversing axle <i>Axe d'inverseur</i>	-	-	1	Desde máq. N.º 720 813 From mach. N.º De la mach. N.º
6	201 120	<b>Prisionero</b> Stud <i>Goujón</i>	1	1	1	Desde máq. N.º 7700 = 773 141 From mach. N.º 7714 = 720 812 De la mach. N.º
7	005 951	<b>Tuerca exagonal</b> Hexagonal nut M8 <i>Ecrou hexagonale</i>	3	3	3	
8	800 086	<b>Engrane de marcha atrás</b> Backward gearing <i>Engrenage de marche arrière</i>	1	1	1	
9	800 090	<b>Casquillo de bronce</b> Brass bush <i>Frette en bronze</i>	1	1	1	
10	746 490	<b>Arandela distancia</b> Washer 18 x 26 x 0,2 <i>Rondelle de distance</i>	X	X	X	
10	746 500	<b>Arandela distancia</b> Washer 18 x 26 x 0,4 <i>Rondelle de distance</i>	X	X	X	
11	013 820	<b>Arandela seeger</b> Seeger washer 47i x 1,75 <i>Rondelle seeger</i>	1	1	1	



Dibujo N.º 8  
Design No. 8  
Dessin N.º 8

**caja de cambios t. f. sincronizada**  
gear box p.t.o. synchronized  
*boîte de vitesses p.f. synchronisée*

Pos. Pos. Pos.	Ref. Ref. Ref.	DENOMINACION DESCRIPTION DESIGNATION	7700	7712/13	7714	Observaciones Remarks Observations
12	748 630	<b>Horquilla del cambio de velocidades</b> Speed shifter fork <i>Fourche du changement de vitesses</i>	1	1	1	<i>Hasta máq. N.º</i> 7700 = <b>775 181</b> <i>Up to mach. N.º</i> <i>Jusqu'à mach. N.º</i> 7714 = <b>722 043</b>
12	802 149	<b>Horquilla del cambio de velocidades</b> Speed shifter fork <i>Fourche du changement de vitesses</i>	1	1	1	<i>Desde máq. N.º</i> 7700 = <b>775 182</b> <i>From mach. N.º</i> <i>De la mach. N.º</i> 7714 = <b>722 044</b>
13	748 830	<b>Varilla del cambio de velocidades</b> Reach rod <i>Tige du changement de vitesses</i>	1	1	1	
13	802 150	<b>Varilla del cambio de velocidades</b> Reach rod <i>Tige du changement de vitesses</i>	-	-	1	<i>Con T.F. sincronizada</i> <i>With synchronized P.T.O.</i> <i>Avec P.F. synchronisée</i>
14	742 760	<b>Bola de acero</b> 6,5 Steel ball <i>Bille en acier</i>	1	1	1	
15	765 920	<b>Muelle de posición</b> Gear position spring <i>Ressort de position de vitesses</i>	1	1	1	
16	800 172	<b>Espárrago roscado</b> Threading stud M8 x 15 <i>Goujon fileté</i>	1	1	1	
17	800 173	<b>Espárrago roscado</b> Threading stud M8 x 40 <i>Goujon fileté</i>	1	1	1	
18	756 090	<b>Desplazable de velocidades</b> Sliding gear <i>Dépaçable de vitesses</i>	1	1	1	<i>Hasta máq. N.º</i> 7700 = <b>775 181</b> <i>Up to mach. N.º</i> <i>Jusqu'à mach. N.º</i> 7714 = <b>722 043</b>
18	804 194	<b>Desplazable de velocidades</b> Sliding gear <i>Dépaçable de vitesses</i>	1	1	1	<i>Desde máq. N.º</i> 7700 = <b>775 182</b> <i>From mach. N.º</i> <i>De la mach. N.º</i> 7714 = <b>722 044</b>
18	802 143	<b>Desplazable de velocidades</b> Sliding gear <i>Dépaçable de vitesses</i>	-	-	1	<i>Con T. F. sincronizada</i> <i>With synchronized P.T.O.</i> <i>Avec P.F. synchronisée</i>
19	013 380	<b>Arandela seeger</b> 30a x 1,5 Seeger washer <i>Rondelle seeger</i>	1	1	1	<i>Desde máq. N.º</i> 7700 = <b>775 182</b> <i>From mach. N.º</i> <i>De la mach. N.º</i> 7714 = <b>722 044</b>
20	753 650	<b>Arandela distancia</b> 31 x 41,5 x 2 Washer <i>Rondelle de distance</i>	1	1	1	<i>Desde máq. N.º</i> 7700 = <b>775 182</b> <i>From mach. N.º</i> <i>De la mach. N.º</i> 7714 = <b>722 044</b>
21	800 103	<b>Engrane loco, completo</b> Gear loose on the axle <i>Engrenaje fou, complet</i>	1	1	1	<i>Hasta máq. N.º</i> 7700 = <b>775 181</b> <i>Up to mach. N.º</i> <i>Jusqu'à mach. N.º</i> 7714 = <b>722 043</b>
21	801 853	<b>Engrane loco, completo</b> Gear loose on the axle <i>Engrenaje fou, complet</i>	1	1	1	<i>Desde máq. N.º</i> 7700 = <b>775 182</b> <i>From mach. N.º</i> <i>De la mach. N.º</i> 7714 = <b>722 044</b>



Dibujo N.º B  
Design No. B  
Dessin N.º B

## caja de cambios t. f. sincronizada gear box p.t.o. synchronized boîte de vitesses p.f. synchronisée

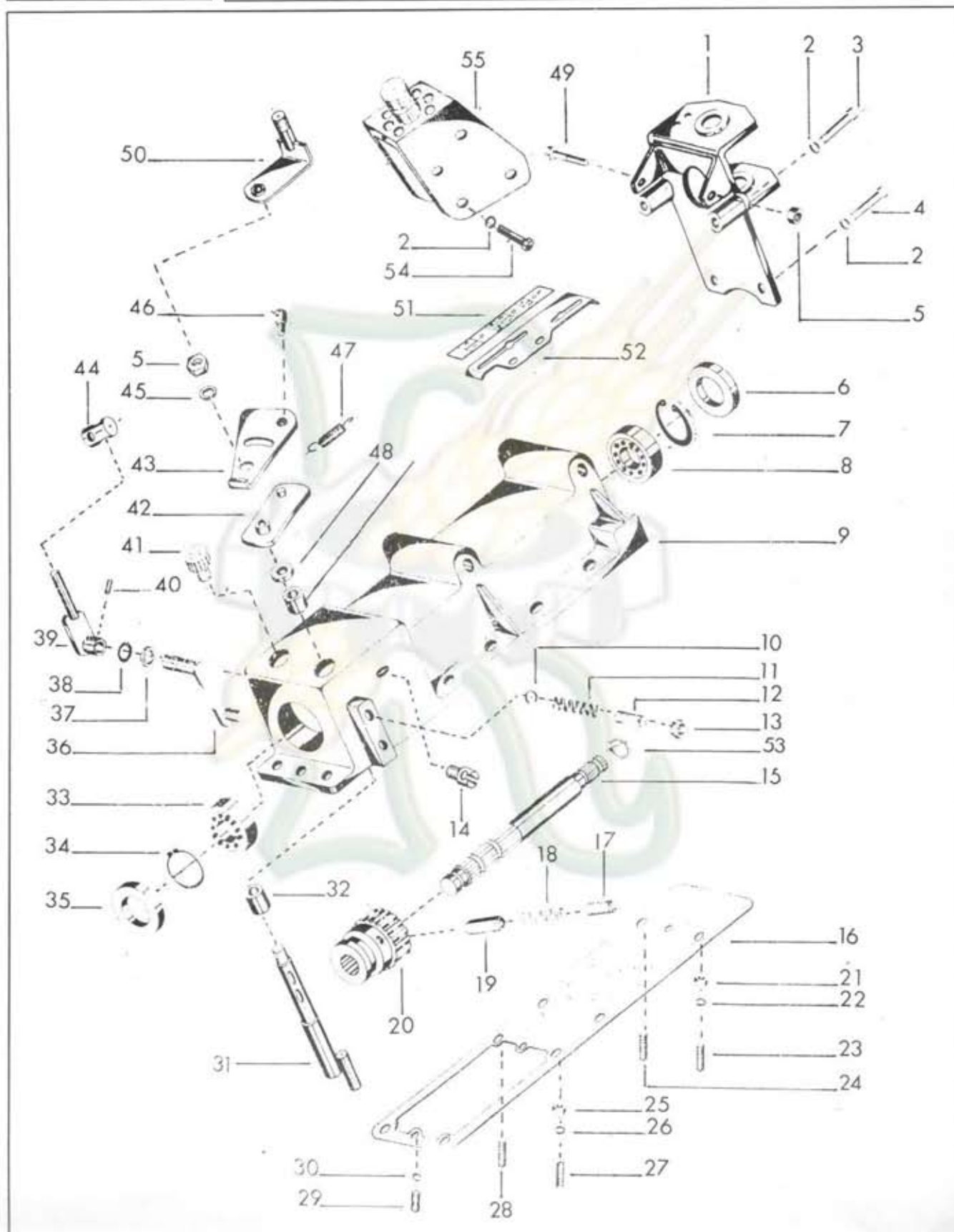
Pos. Pos. Pos.	Ref. Ref. Ref.	DENOMINACION DESCRIPTION DESIGNATION	7700	7712/13	7714	Observaciones Remarks Observations
21	802 147	<b>Engrane loco, completo</b> Gear loose on the axle <i>Engrenaje fou, complet</i>	-	-	1	Con T.F. sincronizada With synchronized P.T.O. Avec P.F. synchronisée
22	801 854	<b>Casquillo de bronce estriado</b> Striate brass bush <i>Frette en bronze strié</i>	1	1	1	Desde máq. N.º From mach. N.º De la mach. N.º 7700 = 775 182 7714 = 722 044
23	802 903	<b>Casquillo porta-rodamiento</b> Bush <i>Bague</i>	1	1	1	Desde máq. N.º From mach. N.º De la mach. N.º 7700 = 773 415 7714 = 720 635
24	013 900	<b>Arandela seeger</b> Seeger washer 62i x 2 <i>Rondelle seeger</i>	1	1	1	Hasta máq. N.º Up to mach. N.º Jusqu'à mach. N.º 7700 = 773 414 7714 = 720 634
25	800 956	<b>Arandela distancia</b> Washer 30 x 41,5 x 1,25 <i>Rondelle de distance</i>	1	1	1	
26	801 555	<b>Rodamiento rod. cónicos</b> Cónical roller bearing 30206 <i>Roulement à rouleaux coniques</i>	-	1	1	
26	025 710	<b>Rodamiento de bolas</b> Ball bearing 6206 <i>Roulement à billes</i>	1	-	-	
26	767 300	<b>Rodamiento</b> Bearing 33206 <i>Roulement</i>	-	-	1	Con T.F. sincronizada With synchronized P.T.O. Avec P.F. synchronisée
27	756 182	<b>Eje sin-fin, completo</b> Worm axle, complete <i>Axe sans fin, complet</i>	1	1	1	
27	803 436	<b>Eje sin-fin, completo</b> Worm axle, complete <i>Axe sans fin, complet</i>	1	1	-	Con T.F. sincronizada With synchronized P.T.O. Avec P.F. synchronisée
27	802 866	<b>Eje sin-fin, completo</b> Worm axle, complete <i>Axe sans fin, complet</i>	-	-	1	
28	011 200	<b>Arandela distancia</b> Washer 30 x 41,5 x 4 <i>Rondelle de distance</i>	1	1	-	
29	025 550	<b>Rodamiento de bolas</b> Ball bearing 6006 <i>Roulement à billes</i>	1	1	-	
29	801 554	<b>Rodamiento rod. cónicos</b> Cónical roller bearing 32006 <i>Roulement à rouleaux coniques</i>	-	-	1	
30	386 270	<b>Arandela distancia</b> Washer 51,5 x 61,5 x 0,2 <i>Rondelle de distance</i>	X	X	X	





Dibuj N.º 9  
Design No. 9  
Desain N.º 9

**tapa y enganche con t. f. sincronizada**  
cover and hitching with synchronized p.t.o.  
*couvercle et attelage avec p. f. synchronisée*





Dibujo N.º 9  
Design No. 9  
Dessin N.º 9

**tapa y enganche con t.f. sincronizada**  
cover and hitching with synchronized p.t.o.  
*couvercle et attelage avec p.f. synchronisée*

Pos. Pos.	Ref. Ref.	DENOMINACION DESCRIPTION DESIGNATION	7700	7712/13	7714	Observaciones Remarks Observations
1	803 037	<b>Enganche completo</b> Full hitching <i>Attelage complet</i>	1	1	1	
2	012 820	<b>Arandela grower</b> Grower washer 10 <i>Rondelle grower</i>	5	5	5	
3	801 930	<b>Tornillo allen</b> Cylindrical head screw M10 x 55 <i>Vis à tête cylindrique</i>	2	2	2	
4	002 530	<b>Tornillo allen</b> Cylindrical head screw M10 x 30 <i>Vis à tête cylindrique</i>	2	2	2	
5	006 660	<b>Tuerca autoblocante</b> Self locking M10 <i>Ecrou autobl.</i>	2	2	2	
6	802 024	<b>Retén</b> Bush 20 x 47 x 7 <i>Joint d'étanchéité</i>	1	1	1	<i>Hasta máq. N.º</i> <i>Up to mach. N.º</i> <i>Jusqu'à mach. N.º</i> <b>722 037</b>
6	756 320	<b>Retén</b> Bush 25 x 52 x 7 <i>Joint d'étanchéité</i>	1	1	1	<i>Desde máq. N.º</i> <i>From mach. N.º</i> <i>De la mach. N.º</i> <b>722 038</b>
7	013 820	<b>Anillo seeger</b> Spring ring 47i x 1,75 <i>Bague</i>	1	1	1	<i>Hasta máq. N.º</i> <i>Up to mach. N.º</i> <i>Jusqu'à mach. N.º</i> <b>722 037</b>
7	013 850	<b>Anillo seeger</b> Spring ring 52i x 2 <i>Bague</i>	1	1	1	<i>Desde máq. N.º</i> <i>From mach. N.º</i> <i>De la mach. N.º</i> <b>722 038</b>
8	157 730	<b>Rodamiento</b> Ball bearing 6204 - 2 RS <i>Roulement à billes</i>	1	1	1	<i>Hasta máq. N.º</i> <i>Up to mach. N.º</i> <i>Jusqu'à mach. N.º</i> <b>722 037</b>
8	184 050	<b>Rodamiento</b> Ball bearing 6205 - 2 RS <i>Roulement à billes</i>	1	1	1	<i>Desde máq. N.º</i> <i>From mach. N.º</i> <i>De la mach. N.º</i> <b>722 038</b>
9	803 661	<b>Tapa con eje sincronizador</b> Cover with synchronizer shaft <i>Couvercle du carter axe synchronisater</i>	1	1	1	<i>Hasta máq. N.º</i> <i>Up to mach. N.º</i> <i>Jusqu'à mach. N.º</i> <b>722 037</b>
9	802 212	<b>Tapa con eje sincronizador</b> Cover with synchronizer shaft <i>Couvercle du carter axe synchronisater</i>	1	1	1	<i>Desde máq. N.º</i> <i>From mach. N.º</i> <i>De la mach. N.º</i> <b>722 038</b>
10	742 760	<b>Bola</b> Ball 6,5 <i>Bille</i>	2	2	2	<i>Hasta máq. N.º</i> <i>Up to mach. N.º</i> <i>Jusqu'à mach. N.º</i> <b>722 037</b>
11	765 920	<b>Muelle de posicionamiento</b> Positioner spring <i>Ressort positionneur</i>	2	2	2	<i>Hasta máq. N.º</i> <i>Up to mach. N.º</i> <i>Jusqu'à mach. N.º</i> <b>722 037</b>


 Dibujo N.º 9  
 Design No. 9  
 Dessin N.º 9

**tapa y enganche con t.f. sincronizada**  
 cover and hitching with synchronized p.t.o.  
*couvercle et attelage avec p.f. synchronisée*

Pos. Pos.	Ref. Ref.	DENOMINACION DESCRIPTION DESIGNATION	7700	7712/13	7714	Observaciones Remarks Observations
12	800 172	<b>Espárrago</b> Theading stud M8 x 15 <i>Goujon fileté</i>	2	2	2	Hasta máq. N.º Up to mach. N.º Jusqu'à mach. N.º <b>722 037</b>
13	005 951	<b>Tuerca exagonal</b> Ecrou hexagonal M8 <i>Hexagonale nut</i>	2	2	2	Hasta máq. N.º Up to mach. N.º Jusqu'à mach. N.º <b>722 037</b>
14	036 271	<b>Tope funda cable</b> Bush <i>Manchon</i>	1	-	-	
15	802 870	<b>Eje salida toma de fuerza</b> Output shaft of P.T.O. <i>Axe de sortie de prise de force</i>	1	1	1	Hasta máq. N.º Up to mach. N.º Jusqu'à mach. N.º <b>722 037</b>
15	804 038	<b>Eje salida toma de fuerza</b> Output shaft of P.T.O. <i>Axe de sortie de prise de force</i>	1	1	1	Desde máq. N.º From mach. N.º De la mach. N.º <b>722 038</b>
16	802 501	<b>Junta tapa superior</b> Upper crankcase cover's end <i>Joint couvercle supérieur de carter</i>	1	1	1	
17	744 070	<b>Espárrago prisionero</b> Stud <i>Goujon</i>	2	2	2	
18	744 100	<b>Resorte de posición</b> Positioner spring <i>Ressort positionneur</i>	2	2	2	
19	744 060	<b>Bulón posicionador</b> Positioner bolt <i>Boulon positionneur</i>	2	2	2	
20	802 871	<b>Rueda intermedia</b> Intermediate wheel <i>Roue intermédiaire</i>	1	1	1	
21	005 980	<b>Tuerca exagonal</b> Nut M12 <i>Ecrou</i>	4	4	4	
22	012 980	<b>Arandela grower</b> Spring washer A12 <i>Rondelle grower</i>	4	4	4	
23	004 550	<b>Espárrago</b> Stud M12 x 25 <i>Goujon</i>	2	2	2	
24	802 731	<b>Espárrago</b> Stud M12 x 45 <i>Goujon</i>	2	2	2	
25	005 951	<b>Tuerca exagonal</b> Nut M8 <i>Ecrou</i>	4	4	4	



Dibujo N.º 9  
Design No. 9  
Dessin N.º 9

**tapa y enganche con t.f. sincronizada**  
cover and hitching with synchronized p.t.o.  
*couvercle et attelage avec p.f. synchronisée*

Pos. Pos. Pos.	Ref. Ref. Ref.	DENOMINACION DESCRIPTION DESIGNATION	7700	7712/13	7714	Observaciones Remarks Observations
26	012 810	<b>Arandela grower</b> Spring washer AB <i>Rondelle grower</i>	4	4	4	
27	004 540	<b>Espárrago</b> Stud M8x 20 <i>Goujon</i>	2	2	2	
28	004 360	<b>Espárrago</b> Stud M8 x 25 <i>Goujon</i>	2	2	2	
29	016 300	<b>Pitón guía</b> Sliding block <i>Patin</i>	2	2	2	
30	014 230	<b>Anillo retención</b> Retainer ring <i>Ressort d'arriét</i>	2	2	2	
31	802 872	<b>Eje de conexión</b> Connecting axle <i>Axe de connexion</i>	1	1	1	<i>Hasta máq. N.º</i> <i>Up to mach. N.º</i> <i>Jusqu'à mach. N.º</i> <b>722 037</b>
31	803 172	<b>Eje de conexión</b> Connecting axle <i>Axe de connexion</i>	1	1	1	<i>Desde máq. N.º</i> <i>From mach. N.º</i> <i>De la mach. N.º</i> <b>722 038</b>
32	803 056	<b>Casquillo autolubricado</b> Self oiling bush <i>Dague auto-lubrifié</i>	2	2	2	
33	157 730	<b>Rodamiento</b> Ball bearing 6204 - 2 RS <i>Roulement à billes</i>	1	1	1	
34	013 300	<b>Anillo seeger</b> Spring ring 20a x 1,2 <i>Bague</i>	1	1	1	
35	802 024	<b>Retén</b> Bush 20 x 47 x 7 <i>Joint d'étanchéité</i>	1	1	1	
36	800 885	<b>Palanca inferior M. A.</b> Inferior reversing lever <i>Levier de changement marche arrière</i>	1	1	1	
37	011 930	<b>Arandela alabeada</b> Washer 12 <i>Rondelle</i>	1	1	1	
38	021 590	<b>Anillo tórico</b> O'ring 7 x 2 <i>Joint torique</i>	1	1	1	
39	803 064	<b>Palanca conexión T. D. F.</b> Power take off, connecting came <i>Came de connexion, prise de force</i>	1	1	1	



Dibujos N.º 9  
Design No. 9  
Dessin N.º 9

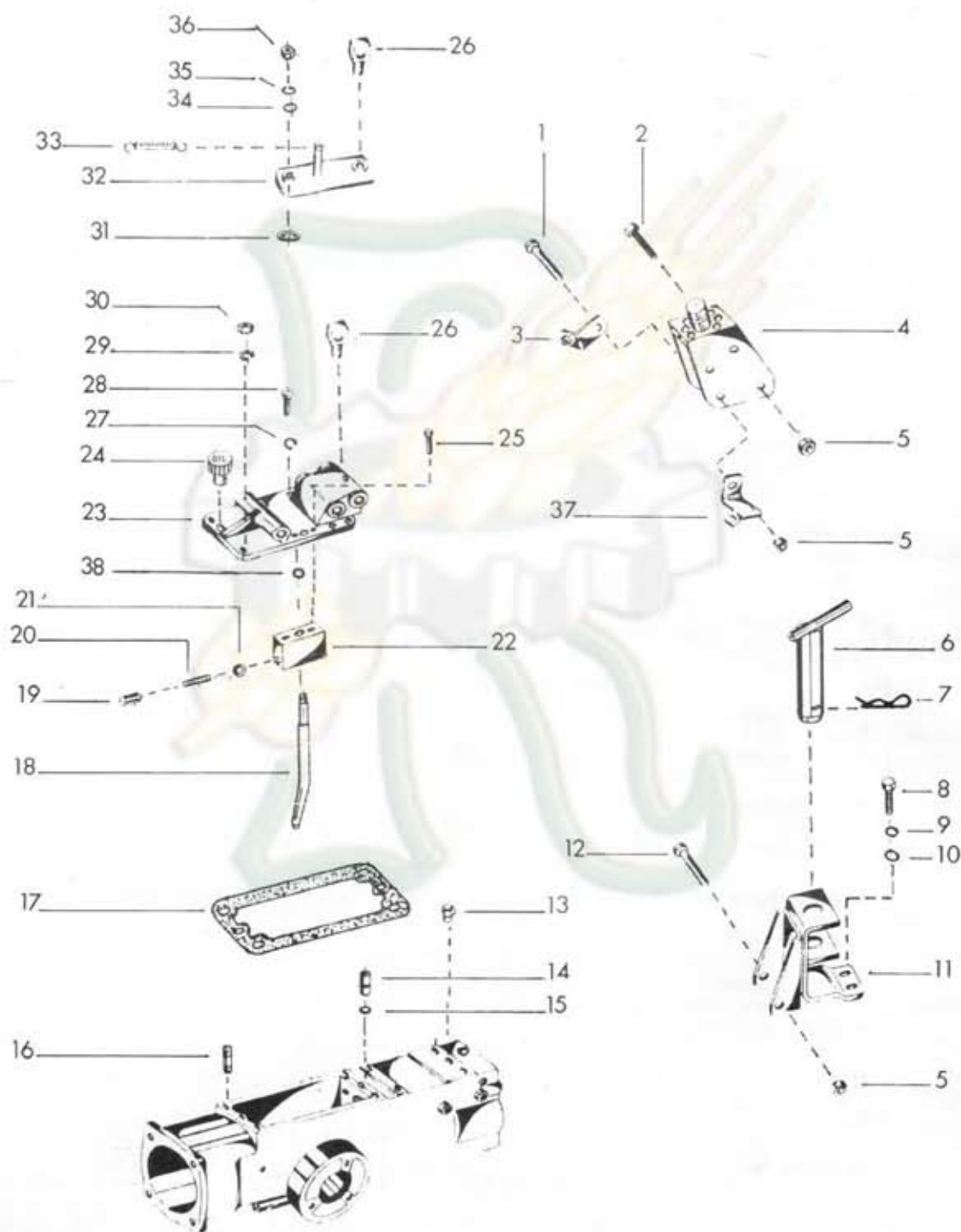
## tapa y enganche con t.f. sincronizada

cover and hitching with synchronized p.t.o.  
*couvercle et attelage avec p.f. synchronisée*

Pos. Pos. Pos.	Ref. Ref. Ref.	DENOMINACION DESCRIPTION DESIGNATION	7700	7712/13	7714	Observaciones Remarks Observations
40	015 970	<b>Pasador elástico</b> Split pin <i>Goupille</i>	1	1	1	
41	800 134	<b>Tapón</b> Plug <i>Bouchon</i>	1	1	1	
42	803 605	<b>Palanca de bloqueo</b> Blockade lever <i>Levier de blocage</i>	1	1	1	Desde máq. N.º From mach. N.º De la mach. N.º <b>722 038</b>
43	803 606	<b>Palanca accionamiento bloqueo</b> Blockade lever actionning <i>Actionnement de blocage</i>	1	1	1	Desde máq. N.º From mach. N.º De la mach. N.º <b>722 038</b>
44	802 513	<b>Cruceta de conexión</b> Spider <i>Craisillon</i>	1	1	1	
45	749 730	<b>Arandela</b> Washer 10,5 x 30 x 5 <i>Rondelle</i>	1	1	1	
46	803 474	<b>Tope funda cable</b> Bush <i>Manchon</i>	1	1	1	Desde máq. N.º From mach. N.º De la mach. N.º <b>722 038</b>
47	791 800	<b>Muelle</b> Spring <i>Ressort</i>	1	1	1	Desde máq. N.º From mach. N.º De la mach. N.º <b>722 038</b>
48	485 685	<b>Retén</b> Bush 15 x 22 x 7 <i>Joint d'étanchéité</i>	1	1	1	
49	801 029	<b>Tornillo exagonal</b> Hexagonal head screw M10 x 105 <i>Vis à tête hexagonale</i>	1	1	1	
50	802 512	<b>Palanca de bloqueo</b> Blockader lever <i>Levier de blocage</i>	1	1	1	Para manillar de tubo For tube handlebar Pour guidon de tube
51	802 564	<b>Calcomanía de velocidades</b> Decal <i>Decalcomanie</i>	1	1	1	Para manillar de tubo For tube handlebar Pour guidon de tube
52	802 486	<b>Deslizadera palanca velocidades</b> Gear lever sliding <i>Glissière de levier de vitesses</i>	1	1	1	Para manillar de tubo For tube handelbar Pour guidon de tube
53	013 300	<b>Anillo seeger</b> Spring ring 20a x 1,2 <i>Bague</i>	1	1	1	Hasta máq. N.º Up to mach. N.º Jusqu'à mach. N.º <b>722 043</b>
53	013 340	<b>Anillo seeger</b> Spring ring 25a x 1,2 <i>Bague</i>	1	1	1	Desde máq. N.º From mach. N.º De la mach. N.º <b>722 044</b>



## tapa y enganche cover and hooking *couvercle et accrochage*





Dibujo N.º 10  
Design No. 10  
Dessin N.º 10

**tapa y enganche**  
cover and hooking  
*couvercle et accrochace*

Pos. Pos. Pos.	Ref. Ref. Ref.	DENOMINACION DESCRIPTION DESIGNATION	7700	7712/13	7714	Observaciones Remarks Observations
1	801 029	<b>Tornillo exagonal</b> Hexagonal head screw M10 x 105 <i>Vis à tête hexagonale</i>	1	-	-	
2	800 840	<b>Tornillo exagonal</b> Hexagonal head screw M10 x 95 <i>Vis à tête hexagonale</i>	1	-	-	
3	803 563	<b>Chapa tope cable</b> Plate butt cable <i>Plaque butoir cable</i>	1	-	-	
4	802 646	<b>Soporte de bastidor</b> Chassis support <i>Support de chassis</i>	1	-	-	
5	006 660	<b>Tuerca autoblocante</b> Self-locking nut M10 <i>Ecrou aut.</i>	3	-	-	
6	802 009	<b>Barra enganche</b> Locking plug <i>Cheville de blocage</i>	1	-	-	
7	764 740	<b>Resorte</b> Ressort <i>Ressort</i>	1	-	-	
8	001 270	<b>Tornillo exagonal</b> Hexagonal head screw <i>Vis à tête hexagonale</i>	2	-	-	
9	012 970	<b>Arandela grower</b> Grower washer A10 <i>Rondelle grower</i>	2	-	-	
10	007 840	<b>Arandela plana</b> Flat washer 10 <i>Rondelle plate</i>	2	-	-	
11	801 786	<b>Enganche completo</b> Full hitching <i>Attelage complet</i>	1	-	-	
12	000 650	<b>Tornillo exagonal</b> Hexagonal head screw M10 x 90 <i>Vis à tête hexagonale</i>	1	-	-	
13	802 252	<b>Tapón</b> Plug <i>Bouchon</i>	1	-	-	
14	016 300	<b>Pitón guía de</b> Guide 8 <i>Guide</i>	2	-	-	
15	014 240	<b>Arandela retención</b> Spring ring <i>Bague</i>	2	-	-	



Dibujo N.º 10  
Design No. 10  
Dessin N.º 10

## tapa y enganche cover and hooking *couvercle et accrochage*

Pos. Pos. Pos.	Ref. Ref. Ref.	DENOMINACION DESCRIPTION DESIGNATION	7700	7712/13	7714	Observaciones Remarks Observations
16	004 550	<b>Espárrago</b> Stud M12 x 25 <i>Goujon</i>	4	-	-	
17	800 087	<b>Junta</b> Gasket <i>Joint</i>	1	-	-	
18	800 096	<b>Eje de conexión</b> Conexion axle <i>Axe de connexion</i>	1	-	-	
19	800 172	<b>Espárrago</b> Threading stud M8 x 15 <i>Goujon fileté</i>	1	-	-	<i>Para manillar de tubo</i> <i>For tube handlebar</i> <i>Pour guidon de tube</i>
20	765 920	<b>Muelle fijación posición</b> Spring <i>Ressort</i>	1	-	-	<i>Para manillar de tubo</i> <i>For tube handlebar</i> <i>Pour guidon de tube</i>
21	742 760	<b>Bola</b> Ball 6,5 <i>Bille</i>	1	-	-	<i>Para manillar de tubo</i> <i>For tube handlebar</i> <i>Pour guidon de tube</i>
22	768 900	<b>Posicionador de bloqueo</b> Blockade positioner <i>Positionneur de blocage</i>	1	-	-	
23	756 110	<b>Tapa superior de cárter</b> Upper crank cover <i>Couvercle superieur du carter</i>	1	-	-	<i>Hasta máq. N.º</i> <i>Up to mach. N.º</i> <i>Jusqu'à mach. N.º</i> <b>770 851</b>
23	801 785	<b>Tapa superior de cárter</b> Upper crank cover <i>Couvercle superieur du carter</i>	1	-	-	<i>Desde máq. N.º</i> <i>From mach. N.º</i> <i>De la mach. N.º</i> <b>770 852</b>
24	800 134	<b>Tapón de llenado</b> Filler cap <i>Bouchon de remplissage</i>	1	-	-	
25	002 500	<b>Tornillo allen</b> Screw M6 x 20 <i>Vis</i>	2	-	-	
26	803 474	<b>Cabecilla</b> Butt <i>But</i>	2	-	-	
27	012 830	<b>Arandela grower</b> Grower washer <i>Rondelle grower</i>	2	-	-	
28	801 395	<b>Tornillo allen</b> Screw M12 x 30 <i>Vis</i>	2	-	-	
29	012 980	<b>Arandela grower</b> Spring washer A12 <i>Rondelle grower</i>	4	-	-	

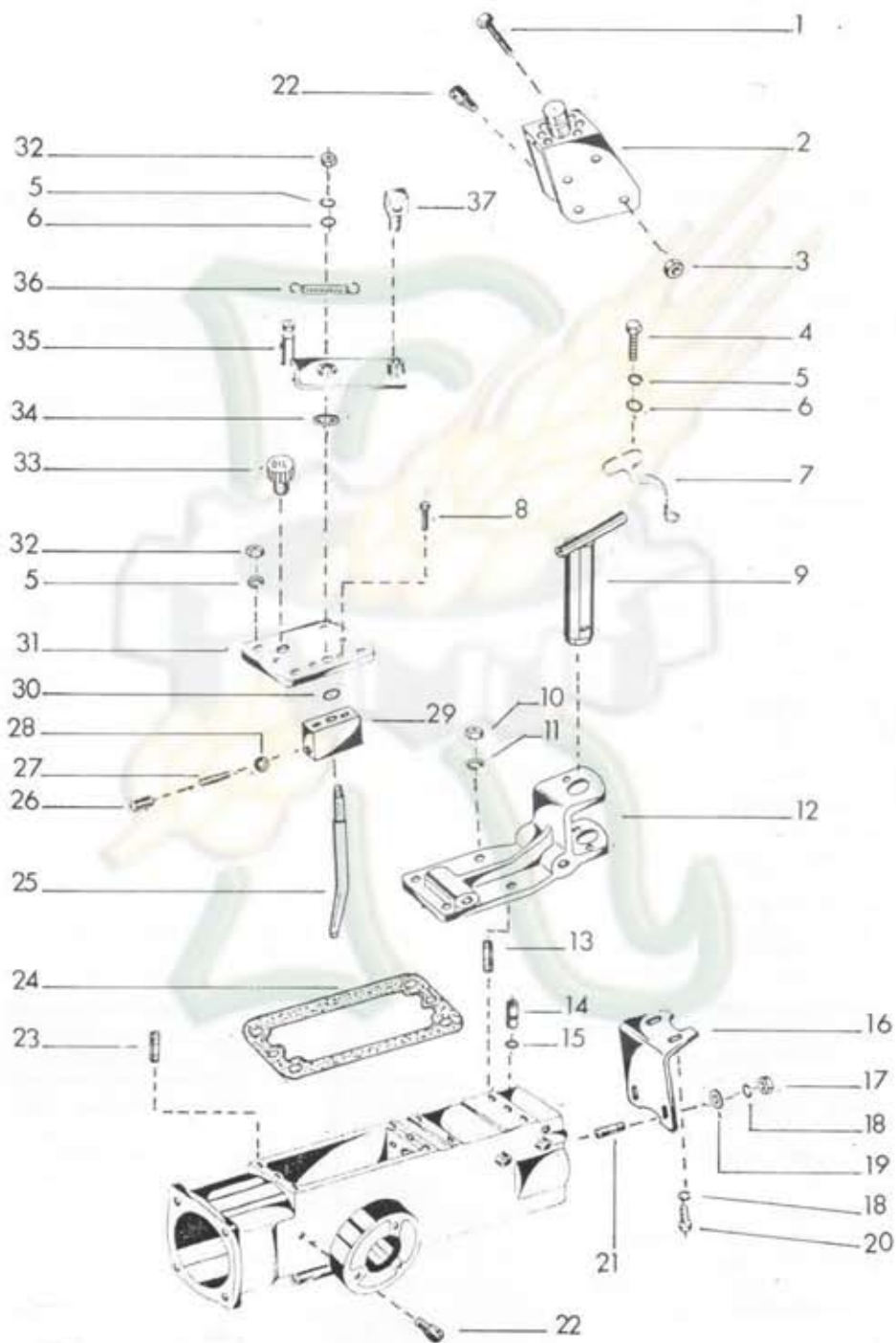


Dibujo N.º 10  
Design No. 10  
Desain N.º 10

**tapa y enganche**  
cover and hooking  
*couvercle et accrochage*

Pos. Pos. Pos.	Ref. Ref. Ref.	DENOMINACION DESCRIPTION DESIGNATION	7700	7712/13	7714	Observaciones Remarks Observations
30	801 938	<b>Tuerca exagonal</b> Ecrou hexagonale M12 <i>Hexagonal nut</i>	4	-	-	
31	253 900	<b>Arandela distancia</b> Shim plate 14 x 19,5 x 2 <i>Cale</i>	1	-	-	
32	763 450	<b>Palanca de bloqueo</b> Blockade lever <i>Levier de blocage</i>	1	-	-	<i>Para manillar de tubo</i> <i>For tube handlebar</i> <i>Pour guidon de tube</i>
32	803 271	<b>Palanca de bloqueo</b> Blockade lever <i>Levier de blocage</i>	1	-	-	
33	791 800	<b>Muelle</b> Spring <i>Ressort</i>	1	-	-	
34	007 820	<b>Arandela plana</b> Washer 8 <i>Rondelle plate</i>	1	-	-	
35	012 960	<b>Arandela grower</b> Spring washer A8 <i>Rondelle grower</i>	1	-	-	
36	005 951	<b>Tuerca exagonal</b> Nut M8 <i>Ecrou</i>	1	-	-	
37	800 349	<b>Chapa tope cable</b> Plate butt cable <i>Plaque butoir cable</i>	1	-	-	
38	800 181	<b>Anillo tórico</b> O'ring 13 x 18 x 2,5 <i>Joint torique</i>	1	-	-	

## tapa y enganche cover and hooking *couvercle et accrochage*





Diseño N.º 11  
Design No. 11  
Desen N.º 11

## tapa y enganche cover and hooking *couvercle et accrochage*

Pos. Pos. Pos.	Ref. Ref. Ref.	DENOMINACION DESCRIPTION DESIGNATION	7700	7712/13	7714	Observaciones Remarks Observations
1	800 840	<b>Tornillo exagonal</b> Hexagonal head screw M10 x 95 <i>Vis à tête hexagonale</i>	-	2	2	
2	803 022	<b>Soporte de bastidor</b> Chassis support <i>Support de chassis</i>	-	1	1	
3	006 660	<b>Tuerca autoblocante</b> Self-locking nut M10 <i>Ecrou aut.</i>	-	2	2	
4	001 090	<b>Tornillo exagonal</b> Hexagonal head screw M8 x 20 <i>Vis à tête hexagonale</i>	-	2	2	
5	012 960	<b>Arandela grower</b> Spring washer A8 <i>Rondelle grower</i>	-	7	7	
6	007 820	<b>Arandela plana</b> Flat washer 8 <i>Rondelle plate</i>	-	4	4	
7	747 760	<b>Resorte</b> Ressort <i>Ressort</i>	-	1	1	
8	002 500	<b>Tornillo allen</b> Screw M6 x 20 <i>Vis</i>	-	2	2	
9	800 954	<b>Barra enganche</b> Locking plug <i>Cheville de blocage</i>	-	1	1	
10	801 938	<b>Tuerca exagonal</b> Ecrou hexagonal M12 <i>Hexagonale nut</i>	-	4	4	
11	012 980	<b>Arandela grower</b> Grower washer B12 <i>Rondelle grower</i>	-	4	4	
12	800 898	<b>Cuerpo de enganche</b> Hooking body <i>Corps d'accrochage</i>	-	1	1	
13	004 550	<b>Espárrago</b> Stud M12 x 25 <i>Goujon</i>	-	4	4	
14	016 300	<b>Pitón guía de</b> Guide 8 <i>Guide</i>	-	2	2	
15	014 240	<b>Arandela retención</b> Spring ring <i>Bague</i>	-	2	2	



Design No. 11  
Design No. 11  
Dessin N° 11

## tapa y enganche cover and hooking *couvercle et accrochage*

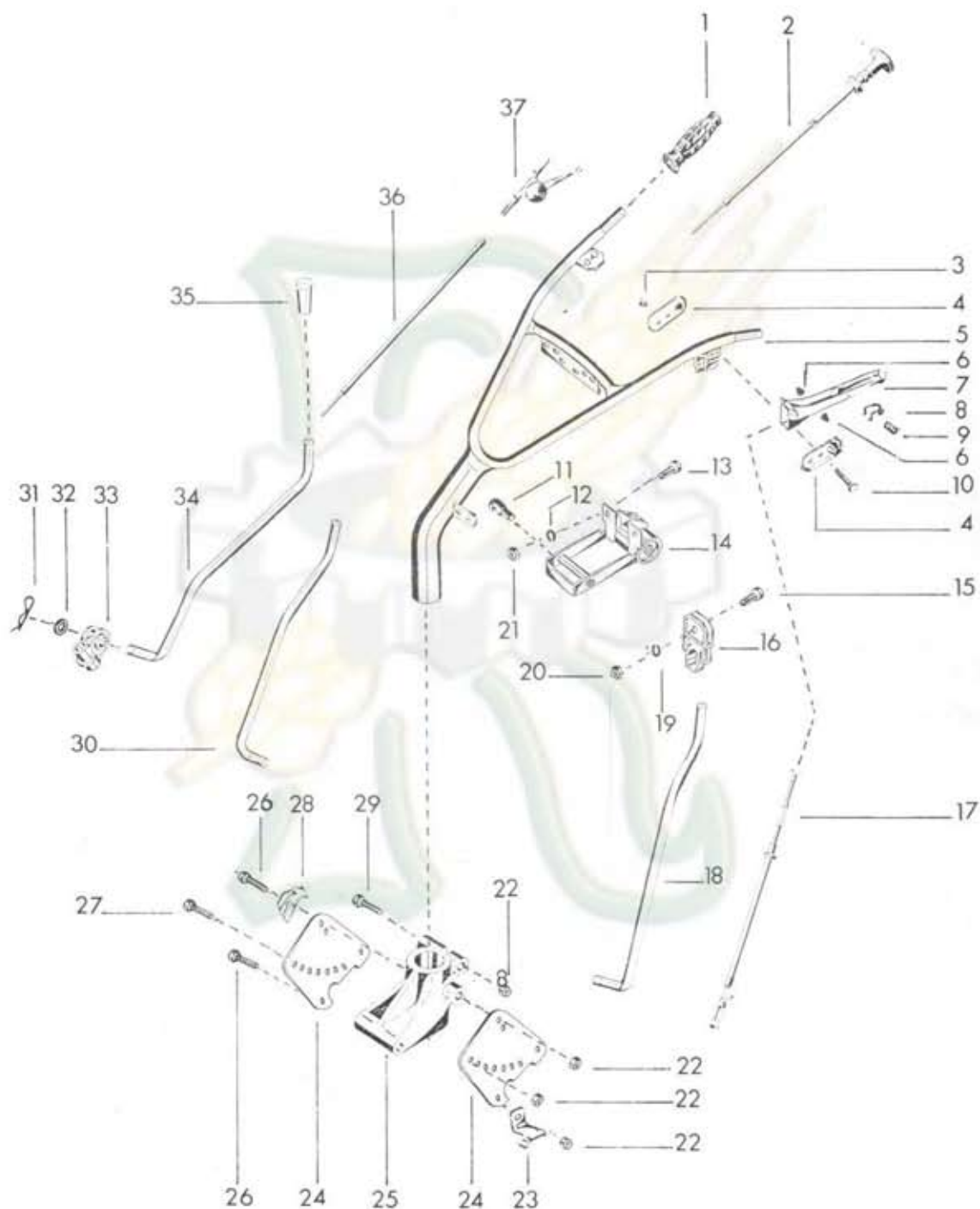
Pos. Pos.	Ref. Ref.	DENOMINACION DESCRIPTION DESIGNATION	7700	7712/13	7714	Observaciones Remarks Observations
16	800 953	<b>Soporte</b> Support <i>Support</i>	-	1	1	
17	005 970	<b>Tuerca exagonal</b> Nut M10 <i>Ecrou</i>	-	2	2	
18	012 970	<b>Arandela grower</b> Grower washer A10 <i>Rondelle grower</i>	-	4	4	
19	007 840	<b>Arandela plana</b> Flat washer 10 <i>Rondelle plate</i>	-	2	2	
20	001 030	<b>Tornillo exagonal</b> Hexagonal head screw M10 x 25 <i>Vis à tête hexagonale</i>	-	2	2	
21	798 980	<b>Espárrago</b> Stud M10 x 25 <i>Goujon</i>	-	2	2	
22	036 271	<b>Cabecilla guía cable</b> Butt 2 <i>But</i>	-	2	2	
23	004 370	<b>Espárrago</b> Stud M8 x 30 <i>Goujon</i>	-	4	4	
24	800 087	<b>Junta</b> Gasket 1 <i>Joint</i>	-	1	1	
25	800 096	<b>Eje de conexión</b> Conexion axle 1 <i>Axe de connexion</i>	-	1	1	
26	800 172	<b>Espárrago</b> Theading stud M8 x 15 <i>Goujon fileté</i>	-	1	1	<i>Para manillar de tubo For tube handlebar Pour guidon de tube</i>
27	765 920	<b>Muelle fijación posición</b> Spring 1 <i>Ressort</i>	-	1	1	<i>Para manillar de tubo For tube handlebar Pour guidon de tube</i>
28	742 760	<b>Bola</b> Ball 6,5 1 <i>Bille</i>	-	1	1	<i>Para manillar de tubo For tube handlebar Pour guidon de tube</i>
29	768 900	<b>Posicionador de bloqueo</b> Blockade positioner 1 <i>Positionneur de blocage</i>	-	1	1	
30	800 181	<b>Anillo tórico</b> O'ring 13 x 18 x 2,5 1 <i>Joint torique</i>	-	1	1	





Dibujo N.º 12  
Design No. 12  
Dessin N.º 12

## manillar de tubo tube handlebar guidon de tube





Dibujo N.º 12  
Design No. 12  
Dessin N.º 12

**manillar de tubo**  
tube handlebar  
*guidon de tube*

Pos. Pos. Pos.	Ref. Ref. Ref.	DENOMINACION DESCRIPTION DESIGNATION	7700	7712/13	7714	Observaciones Remarks Observations
1	130 081	<b>Puño de goma</b> Rubber grip <i>Poignée en caoutchouc</i>	2	-	2	
2	803 210	<b>Tirador de pare, completo</b> Stopping button, complete <i>Commande de'arrêt</i>	1	-	-	
2	802 047	<b>Tirador de pare, completo</b> Stopping button, complete <i>Commande d'arrêt</i>	-	-	1	
3	006 650	<b>Tuerca autoblocante</b> Self-locking nut M8 <i>Ecrou auto-bloquant</i>	2	-	2	
4	127 170	<b>Soporte lateral de maneta</b> Lever lateral support <i>Support latéral de manette</i>	2	-	2	
5	756 971	<b>Manillar completo</b> Handlebar complete <i>Guidón complet</i>	1	-	1	
6	126 830	<b>Casquillo maneta</b> Lever bush <i>Frette manette</i>	2	-	2	
7	126 890	<b>Maneta de embrague</b> Clutch lever <i>Manette d'embrayage</i>	1	-	1	
8	126 700	<b>Resorte maneta</b> Lever spring <i>Ressort manette</i>	1	-	1	
9	126 540	<b>Bulón reglaje</b> Power setting bolt <i>Boulon de réglage</i>	1	-	1	
10	001 100	<b>Torn. cab. exagonal</b> Hexagonal head screw M8 x 25 <i>Vis à tête hexagonale</i>	2	-	2	
11	041 431	<b>Tope de cable</b> Cable end <i>Butée de câble</i>	2	-	2	
12	012 970	<b>Arandela grower</b> Grower washer B10 <i>Rondelle grower</i>	2	-	2	
13	001 130	<b>Torn. cab. exagonal</b> Hexagonal head screw M10 x 20 <i>Vis à tête hexagonale</i>	2	-	2	
14	762 410	<b>Soporte de freno, completo</b> Brake support, complete <i>Support de frein, complet</i>	1	-	1	



Dibujo N.º 12  
Design No. 12  
Dessin N.º 12

**manillar de tubo**  
tube handlebar  
*guidon de tube*

Pos. Pos. Pos.	Ref. Ref. Ref.	DENOMINACION DESCRIPTION DESIGNATION	7700	7712/13	7714	Observaciones Remarks Observations
15	001 090	<b>Torn. cab. exagonal</b> Hexagonal head screw M8 x 20 <i>Vis à tête hexagonale</i>	2	-	3	
16	800 171	<b>Posicionador de varillas</b> Rod positioner <i>Positionneur de tiges</i>	2	-	3	
17	801 224	<b>Cable de embrague</b> Clutch cable <i>Câble d'embrayage</i>	1	-	-	
17	801 747	<b>Cable de embrague</b> Clutch cable <i>Câble d'embrayage</i>	-	-	1	
18	801 761	<b>Varillas de mando, largas-cortas</b> Long-short drive rod <i>Tige de la commande de longues-courtes</i>	-	-	1	
19	012 960	<b>Arandela grower</b> Grower washer B8 <i>Rondelle grower</i>	2	-	3	
20	005 951	<b>Tuerca exagonal</b> Hexagonal nut M8 <i>Ecrou hexagonale</i>	2	-	3	
21	005 970	<b>Tuerca exagonal</b> Hexagonal nut M10 <i>Ecrou hexagonale</i>	2	-	2	
22	006 660	<b>Tuerca autoblocante</b> Self-locking nut M10 <i>Ecrou auto-bloquant</i>	4	-	4	
23	800 349	<b>Tope cable de embrague</b> Clutch cable end <i>Butée de cable d'embrayage</i>	1	-	-	
24	756 230	<b>Chapa posicionado de manillar</b> Handlebar positioner plate <i>Plaque positionneuse guidon</i>	2	-	2	
25	756 960	<b>Cazoleta guía de manillar</b> Handlebar small loop guide <i>Bouterolle guide du guidon</i>	1	-	1	
26	800 840	<b>Torn. cab. exagonal</b> Hexagonal head screw M10 x 95 <i>Vis à tête hexagonale</i>	2	-	2	
27	000 650	<b>Torn. cab. exagonal</b> Hexagonal head screw M10 x 90 <i>Vis à tête hexagonale</i>	1	-	1	
28	800 525	<b>Arandela de seguridad</b> Security washer <i>Rondelle d'arrêt</i>	1	-	1	



Dibujo N.º 12  
Design No. 12  
Dessin N.º 12

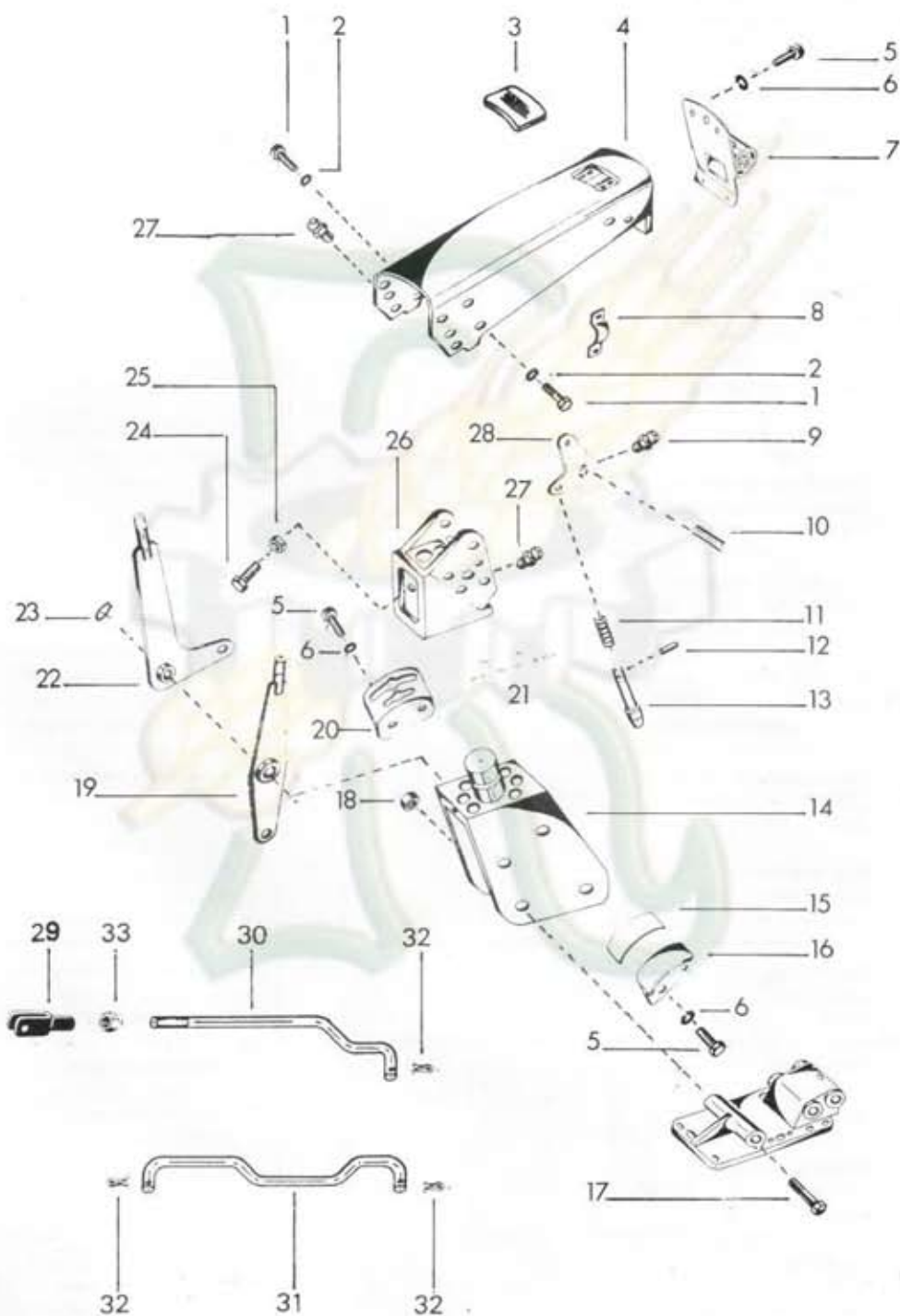
**manillar de tubo**  
tube handlebar  
*guidon de tube*

Pos. Pos. Pos.	Ref. Ref. Ref.	DENOMINACION DESCRIPTION DESIGNATION	7700	7712/13	7714	Observaciones Remarks Observations
29	000 160	<b>Torn. cab. exagonal</b> Hexagonal head screw M10 x 80 <i>Vis à tête hexagonale</i>	1	-	1	
30	801 732	<b>Varilla del mando de bloqueo</b> Blockade drive rod <i>Tige commande de blocage</i>	-	-	1	
31	800 583	<b>Pasador CLIP</b> CLIP pin 2,5 <i>Goupille CLIP</i>	2	-	3	
32	007 840	<b>Arandela plana</b> Flat washer B10 <i>Rondelle plate</i>	2	-	3	
33	800 162	<b>Rótula de varillas</b> Rod ball joint <i>Rotule de tiges</i>	2	-	3	
34	800 168	<b>Varilla del mando de velocidades</b> Speed drive rod <i>Tige de la commande de vitesses</i>	2	-	-	
34	801 237	<b>Varilla del mando de velocidades</b> Speed drive rod <i>Tige de la commande de vitesses</i>	-	-	1	
35	800 163	<b>Empuñadura</b> Hand grip <i>Poignée</i>	2	-	3	
36	757 550	<b>Cable de acelerador</b> Accelerator cable <i>Câble accélérateur</i>	1	-	-	
36	801 746	<b>Cable de acelerador</b> Accelerator cable <i>Câble accélérateur</i>	-	-	1	
37	275 450	<b>Leva de acelerador</b> Accelerator lever <i>Levier d'accélérateur</i>	1	-	1	



Dibujo N.º 13  
Design No. 13  
Desain N.º 13

## bastidor chassis chassis





Dibujo N.º 13  
Design No. 13  
Dessin N.º 13

## bastidor chassis chassis

Pos. Pos. Pos.	Ref. Ref. Ref.	DENOMINACION DESCRIPTION DESIGNATION	7700	7712/13	7714	Observaciones Remarks Observations
1	001 030	<b>Tornillo exagonal</b> Hexagonal head screw M10 x 25 <i>Vis à tête hexagonale</i>	4	4	4	
2	012 930	<b>Arandela grower</b> Grower washer 10 <i>Rondelle grower</i>	4	4	4	
3	803 263	<b>Tapa</b> Cover <i>Couvercle</i>	1	1	1	
4	803 249	<b>Bastidor corto</b> Chassis short <i>Chassis court</i>	1	-	-	
4	803 250	<b>Bastidor largo</b> Chassis long <i>Chassis longue</i>	-	1	1	
5	001 020	<b>Tornillo exagonal</b> Hexagonal head screw M8 x 15 <i>Vis à tête hexagonale</i>	6	6	6	
6	012 960	<b>Arandela grower</b> Grower washer A8 <i>Rondelle grower</i>	6	6	6	
7	803 264	<b>Soporte de freno, completo</b> Brake support, complete <i>Support de frein, complet</i>	1	1	1	
8	803 284	<b>Abrazadera</b> Clamp <i>Bride</i>	2	2	2	
9	802 479	<b>Engrasador</b> Lubricator M8 <i>Graisseur</i>	1	1	1	
10	803 256	<b>Eje de giro</b> Main shaft <i>Arbre</i>	1	1	1	
11	802 654	<b>Resorte</b> Spring <i>Ressort</i>	1	1	1	
12	800 585	<b>Pasador elástico</b> Split pin 5 x 20 <i>Goupille</i>	1	1	1	
13	803 255	<b>Percutor</b> Striker <i>Percuteur</i>	1	1	1	
14	802 646	<b>Soporte de bastidor</b> Chassis support <i>Support de chassis</i>	1	-	-	



Dibujo N.º 13  
Design No. 13  
Dessin N.º 13

## bastidor chassis chassis

Pos. Pos.	Ref. Ref.	DENOMINACION DESCRIPTION DESIGNATION	7700	7712/13	7714	Observaciones Remarks Observations
14	803 022	<b>Soporte de bastidor</b> Chassis support <i>Support de chassis</i>	-	1	1	
14	803 026	<b>Soporte de bastidor</b> Chassis support <i>Support de chassis</i>	1	1	1	<i>Para toma fuerza sincronizado</i> <i>For synchronized P. T. O.</i> <i>Pour prise de force synchronisée</i>
15	803 496	<b>Calcomanía de L. C.</b> Decal L. C. <i>Decalcomanie L. C.</i>	1	1	1	<i>Desde máq. N.º</i> <i>From mach. N.º</i> <i>De la mach. N.º</i> <b>7700 = 775 417</b>
15	803 514	<b>Calcomanía de L. C.</b> Decal L. C. <i>Decalcomanie L. C.</i>	1	-	-	<i>Hasta máq. N.º</i> <i>Up to mach. N.º</i> <i>Jusqu'à mach. N.º</i> <b>775 416</b>
16	803 480	<b>Selector de L. C.</b> Selector L. C. <i>Selecteur L. C.</i>	1	1	1	<i>Desde máq. N.º</i> <i>From mach. N.º</i> <i>De la mach. N.º</i> <b>7700 = 775 417</b>
17	800 840	<b>Tornillo exagonal</b> Hexagonal head screw M10x 95 <i>Vis à tête hexagonale</i>	2	2	2	
18	006 660	<b>Tuerca autoblocante</b> Self-locking nut M10 <i>Ecrou aut.</i>	2	2	2	
19	803 513	<b>Palanca conexión T. F.</b> Connection lever P. T. O. <i>Levier de conexion P. F.</i>	1	-	-	
19	803 275	<b>Palanca conexión T. F.</b> Connection lever P. T. O. <i>Levier de conexion P. F.</i>	-	1	1	
20	803 544	<b>Selector velocidades - T. F.</b> Gear - P. T. O. selector <i>Selecteur de vitesses - P. F.</i>	1	1	1	<i>Para toma de fuerza sincronizado</i> <i>For synchronized P. T. O.</i> <i>Pour prise de force synchronisée</i>
20	803 281	<b>Selector velocidades - T. F.</b> Gear - P. T. O. selector <i>Selecteur de vitesses - P. F.</i>	1	1	1	
21	803 364	<b>Calcomanía de velocidades</b> Decal <i>Decalcomanie</i>	1	1	1	
21	803 363	<b>Calcomanía de velocidades</b> Decal <i>Decalcomanie</i>	1	-	-	<i>Para toma de fuerza sincronizado</i> <i>For synchronized P. T. O.</i> <i>Pour prise de force synchronisée</i>
21	802 971	<b>Calcomanía de velocidades</b> Decal <i>Decalcomanie</i>	-	1	1	<i>Para toma de fuerza sincronizado</i> <i>For synchronized P. T. O.</i> <i>Pour prise de force synchronisée</i>
22	803 273	<b>Palanca de velocidades</b> Gear lever <i>Levier de vitesses</i>	1	-	-	



Dibujo N.º 13  
Design No. 13  
Desain N.º 13

**bastidor**  
chassis  
*chassis*

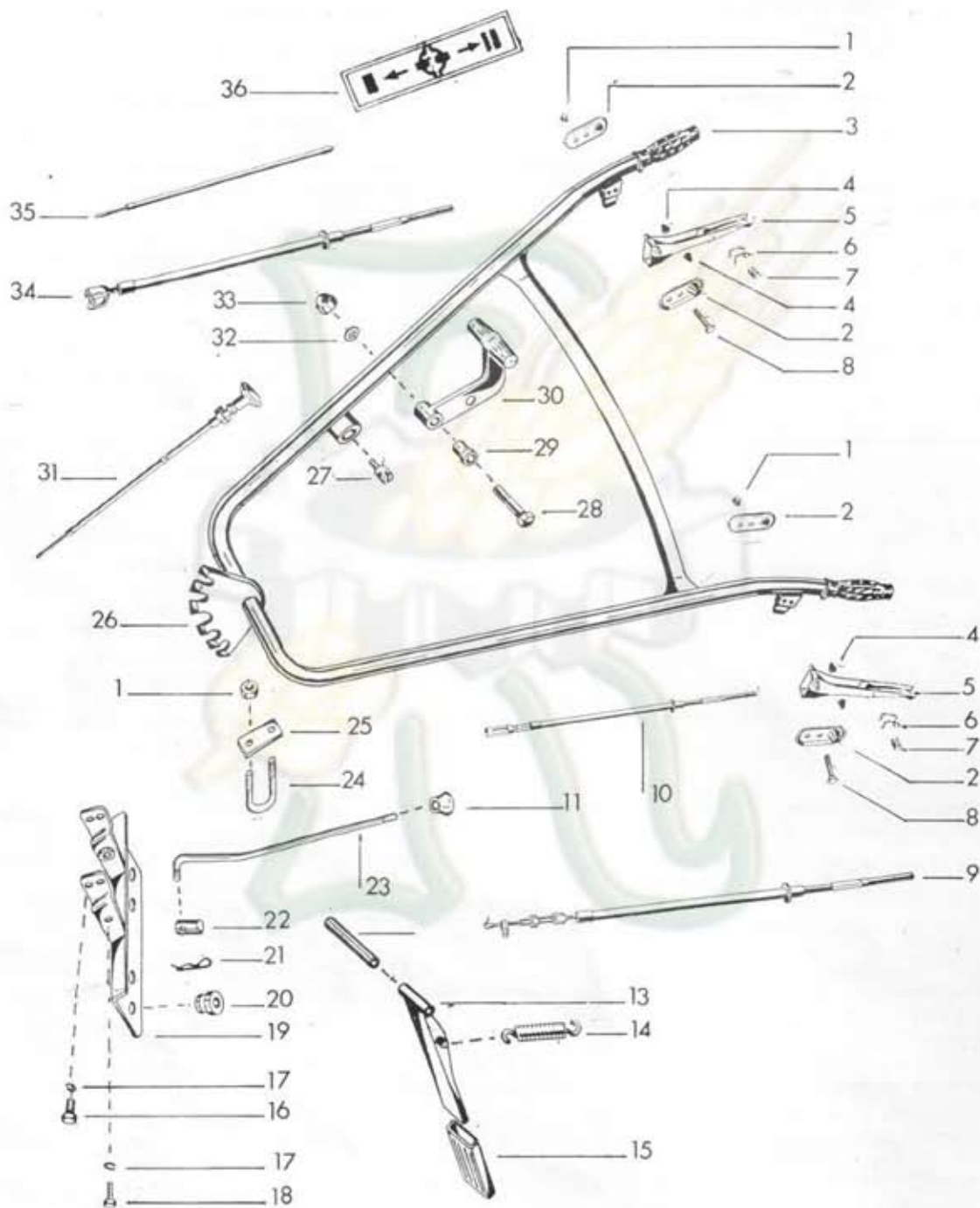
Pos. Pos. Pos.	Ref. Ref. Ref.	DENOMINACION DESCRIPTION DESIGNATION	7700	7712/13	7714	Observaciones Remarks Observations
22	803 290	<b>Palanca de velocidades</b> Gear lever <i>Levier de vitesses</i>	-	1	1	
23	013 260	<b>Arandela seeger</b> Spring ring 16a x 1 <i>Bague</i>	1	1	1	
24	802 652	<b>Tornillo prisionero</b> Screw M12 x 35 <i>Vis</i>	1	1	1	
25	005 980	<b>Tuerca exagonal</b> Hexagonal nut M12 <i>Ecrou hexagonale</i>	1	1	1	
26	802 642	<b>Posicionador bastidor</b> Position selecteur <i>Sélecteur de positions</i>	1	1	1	
27	263 900	<b>Engrasador</b> Lubricator M6 <i>Graisseur</i>	2	2	2	
28	803 252	<b>Balancin</b> Swingletree <i>Balancier</i>	1	1	1	
29	803 512	<b>Horquilla de enganche</b> Coupling selector <i>Fourchette d'attelage</i>	1	-	-	
30	803 277	<b>Varilla unión palanca velocidades</b> Gearshift lever union rod <i>Tige d'union levier de vitesses</i>	1	-	-	
30	803 297	<b>Varilla unión palanca velocidades</b> Gearshift lever union rod <i>Tige d'union levier de vitesses</i>	-	1	-	
30	803 298	<b>Varilla unión palanca velocidades</b> Gearshift lever union rod <i>Tige d'union levier de vitesses</i>	-	-	1	<i>Para toma de fuerza sincronizada For synchronized P.T.O. Pour prise de force synchronisée</i>
30	803 841	<b>Varilla unión palanca velocidades</b> Gearshift lever union rod <i>Tige d'union levier de vitesses</i>	1	-	-	<i>Para toma de fuerza sincronizada For synchronized P.T.O. Pour prise de force synchronisée</i>
31	803 278	<b>Varilla unión palanca conexión T.F.</b> P.T.O. union rod <i>Tige d'union P.F.</i>	1	-	-	
31	803 296	<b>Varilla unión palanca conexión T.F.</b> P.T.O. union rod <i>Tige d'union P.F.</i>	-	1	-	
31	803 297	<b>Varilla unión palanca conexión T.F.</b> P.T.O. union rod <i>Tige d'union P.F.</i>	-	-	1	<i>Para toma de fuerza sincronizada For synchronized P.T. Pour prise de force synchronisée</i>





Dibujo N.º 14  
Design No. 14  
Dessin N.º 14

**manillar, cables y varillas**  
handlebar, cables and rod  
*guidon, cables et tiges*





Dibujo N.º 14  
Design No. 14  
Dessin N.º 14

## manillar, cables y varillas

handlebar, cables and rod  
*guidon, cables et tiges*

Pos. Pos. Pos.	Ref. Ref. Ref.	DENOMINACION DESCRIPTION DESIGNATION	7700	7712/13	7714	Observaciones Remarks Observations
1	000 650	<b>Tuerca autoblocante</b> Self-locking nut M8 <i>Ecrou aut.</i>	8	8	8	
2	127 170	<b>Soporte lateral</b> Support <i>Support</i>	4	4	4	
3	130 081	<b>Puño manillar</b> Ball grip <i>Poignée</i>	2	2	2	
4	126 830	<b>Casquillo apoyo</b> Bush <i>Bague</i>	4	4	4	
5	126 890	<b>Maneta de embrague</b> Lever <i>Levier</i>	2	2	2	
6	126 760	<b>Resorte maneta</b> Spring <i>Ressort</i>	2	2	2	
7	126 540	<b>Bulón reglaje</b> Bolt <i>Boulon</i>	2	2	2	
8	000 060	<b>Tornillo exagonal</b> Screw 8 x 40 <i>Vis</i>	4	4	4	
9	803 475	<b>Cable de bloqueo</b> Blocking cable <i>Câble de blocage</i>	1	1	1	
10	803 260	<b>Cable de embrague</b> Clutch control sheath <i>Gaine d'embrayage</i>	1	-	-	
10	802 917	<b>Cable de embrague</b> Clutch control sheath <i>Gaine d'embrayage</i>	-	1	1	
11	803 272	<b>Empuñadura</b> Hand grip <i>Poignée</i>	3	3	3	
12	803 257	<b>Eje de giro</b> Main shaft <i>Arbre</i>	1	1	1	
13	803 258	<b>Palanca posicionador manillar</b> Striker lever <i>Levier du percuteur</i>	1	1	1	<i>Para manillar reversible For reversible handlebar Pour guidon reversible</i>
13	803 763	<b>Palanca posicionador manillar</b> Striker lever <i>Levier du percuteur</i>	1	1	1	



Dibujos N.º 14  
Design No. 14  
Desain N.º 14

**manillar, cables y varillas**  
handlebar, cables and rod  
*guidon, cables et tiges*

Pos. Pos. Pos.	Ref. Ref. Ref.	DENOMINACION DESCRIPTION DESIGNATION	7700	7712/13	7714	Observaciones Remarks Observations
14	791 800	<b>Muelle</b> Spring <i>Ressort</i>	2	2	2	
15	791 660	<b>Empuñadura</b> Hand grip <i>Poignée</i>	1	1	1	Para For Pour <b>803 258</b>
16	001 120	<b>Tornillo exagonal</b> Screw <i>Vis</i> M6 x 15	4	4	4	
17	012 950	<b>Arandela grower</b> Spring washer <i>Randelle grower</i> A6	6	6	6	
18	000 220	<b>Tornillo exagonal</b> Screw <i>Vis</i> M6 x 30	2	2	2	
19	803 267	<b>Soporte</b> Support <i>Support</i>	1	1	1	
20	753 510	<b>Goma guía</b> Rubber busch <i>Gume frette</i>	4	4	4	
21	800 583	<b>Pasador clip</b> Clip pin <i>Goupille</i>	3	3	3	
22	802 513	<b>Cuerpo de giro</b> Turn body <i>Corps giratoire</i>	3	3	3	
23	802 964	<b>Varilla mando velocidades</b> Speed drive rod <i>Tige de la comande de vitesses</i>	2	-	-	
23	803 299	<b>Varilla mando velocidades</b> Speed drive rod <i>Tige de la comande de vitesses</i>	-	2	2	
23	803 300	<b>Varilla mando velocidades</b> Speed drive rod <i>Tige de la comande de vitesses</i>	-	1	1	
23	803 300	<b>Varilla mando velocidades</b> Speed drive rod <i>Tige de la comande de vitesses</i>	1	-	-	Desde máq. N.º From mach. N.º De la mach. N.º <b>775 417</b>
24	802 653	<b>Espárrago doblado en "U"</b> Doubled stud <i>Levier du percuteur</i>	2	2	2	
25	802 645	<b>Chapa amarre</b> Hooking plate <i>Plaque d'attelage</i>	2	2	2	



Dibujo N.º 14  
Design No. 14  
Dessin N.º 14

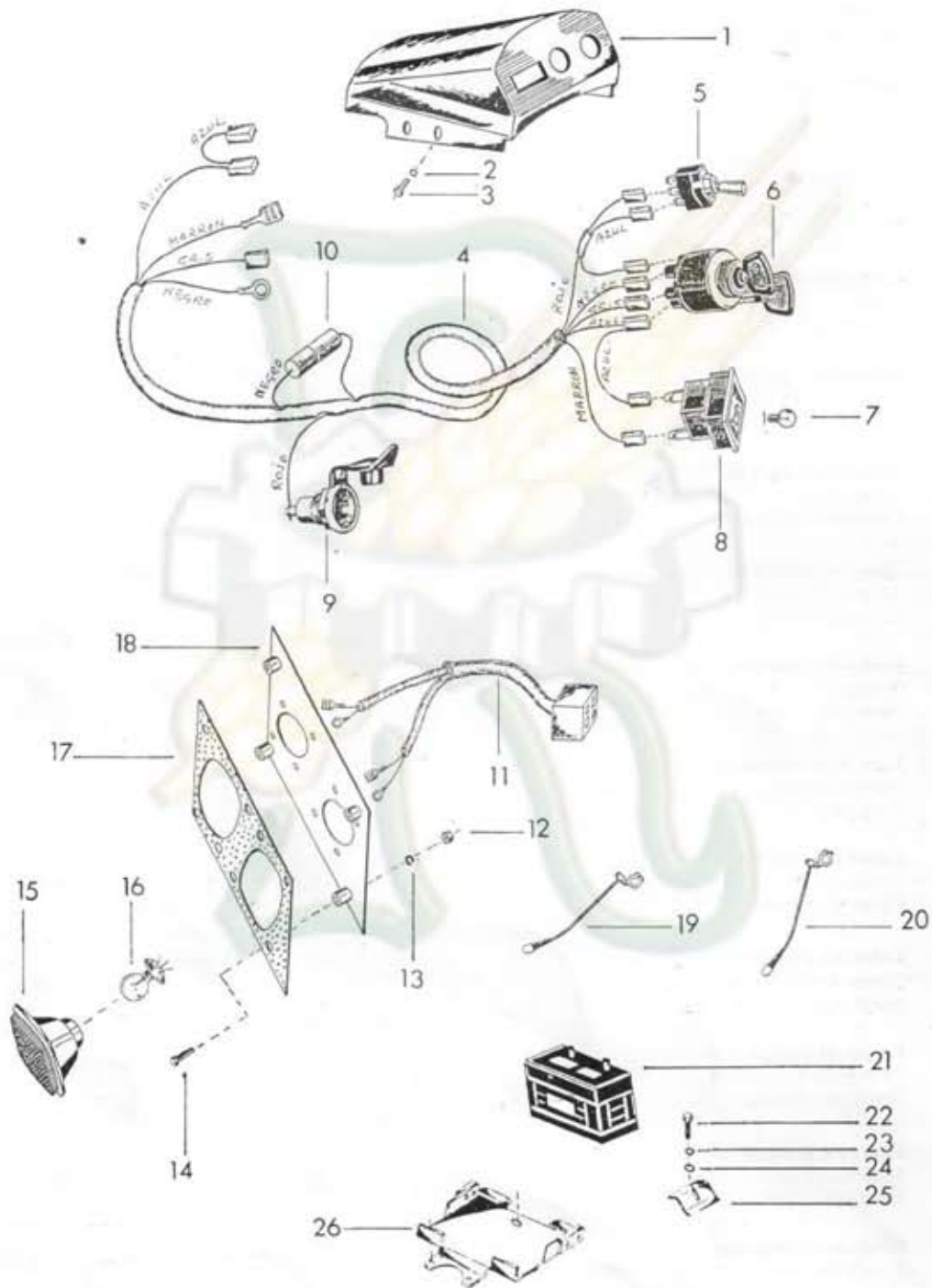
## manillar, cables y varillas handlebar, cables and rod guidon, cables et tiges

Pos. Pos. Pos.	Ref. Ref. Ref.	DENOMINACION DESCRIPTION DESIGNATION	7700	7712/13	7714	Observaciones Remarks Observations
26	802 643	<b>Manillar completo</b> Handlebar <i>Mancherons</i>	1	1	1	
27	041 431	<b>Tope funda</b> Cable guide <i>Guide câble</i>	1	1	1	
28	746 150	<b>Tornillo allen</b> Screw Vis M6 x 55	1	1	1	
29	803 497	<b>Casquillo guía</b> Bush <i>Bague</i>	1	1	1	
30	803 491	<b>Mando bloqueo</b> Bloquing command <i>Commande de blocage</i>	1	1	1	
31	803 242	<b>Tirador de pare completo</b> Stopping button <i>Commande d'arrêt</i>	1	-	-	
31	802 047	<b>Tirador de pare completo</b> Stopping button <i>Commande d'arrêt</i>	-	1	1	
32	012 180	<b>Arandela dentada</b> Spring <i>Rondelle</i> 6	1	1	1	
33	120 130	<b>Tuerca autoblocante</b> Self-locking nut <i>Ecrou aut.</i> M6	1	1	1	
34	803 262	<b>Cable de percutor</b> Striker control sheath <i>Gaine de percuteur</i>	1	-	-	Hasta máq. N.º Up to mach. N.º Jusqu'à mach. N.º <b>775 303</b>
34	804 213	<b>Cable de percutor</b> Striker control sheath <i>Gaine de percuteur</i>	1	-	-	Desde máq. N.º From mach. N.º De la mach. N.º <b>775 304</b>
34	804 214	<b>Cable de percutor</b> Striker control sheath <i>Gaine de percuteur</i>	-	1	1	
35	801 746	<b>Cable de acelerador</b> Accelerator control sheath <i>Gaine complete d'accélérateur</i>	-	1	1	
35	803 370	<b>Cable de acelerador</b> Accelerator control sheath <i>Gaine complete d'accélérateur</i>	1	-	-	
36	795 370	<b>Calcomanía</b> Decalcomania <i>Décalcomanie</i>	1	1	1	



Dibujo N.º 15  
Design No. 15  
Dessin N.º 15

**instalación eléctrica**  
electrical equipment  
*installation électrique*





Dibujo N.º 15  
Design No. 15  
Dessin N.º 15

**instalación eléctrica**  
electrical equipment  
*installation électrique*

Pos. Pos. Pos.	Ref. Ref. Ref.	DENOMINACION DESCRIPTION DESIGNATION	7700	7712/13	7714	Observaciones Remarks Observations
1	803 303	<b>Caja de mandos</b> Command case <i>Boîte de commandes</i>	-	1	1	
2	012 950	<b>Arandela grover</b> Grover washer <i>Rondelle grover</i>	-	4	4	
3	001 120	<b>Torn. cab. exagonal</b> Hexagonal head screw M6 x 15 <i>Vis à tête hexagonale</i>	-	4	4	
4	802 044	<b>Instalación eléctrica de cuadro</b> Dashboard's electrical equipment <i>Installation électrique du tableau de bord</i>	-	1	1	
5	746 750	<b>Interruptor de luz</b> Light's swich <i>Interrupteur des feux</i>	-	1	1	
6	800 595	<b>Llave de arranque</b> Starter key <i>Clef d'arrachement</i>	-	1	1	
7	769 300	<b>Lámpara</b> Lamp <i>Lampe</i>	-	1	1	
8	800 604	<b>Piloto presión de aceite</b> Oil pressure pilot lamp <i>Pilote pression huile</i>	-	1	1	
9	801 978	<b>Enchufe</b> Connection plug <i>Prise de courant</i>	-	1	1	
10	785 460	<b>Caja de fusibles</b> Fuxe box <i>Boîte de fusibles</i>	-	1	1	
11	802 043	<b>Instalación eléctrica faros</b> Electrical equipment for light <i>Installation électrique pour phare</i>	-	1	1	
12	005 920	<b>Tuerca exagonal</b> Hexagonal nut M5 <i>Ecrou hexagonale</i>	-	4	4	
13	012 940	<b>Arandela grower</b> Spring washer B5 <i>Rondelle grower</i>	-	4	4	
14	002 910	<b>Tornillo c/ cilíndrica</b> Cylindric screw M5 x 30 <i>Vis cylindrique</i>	-	4	4	
15	789 000	<b>Faro completo</b> Complete lamp <i>Phare complet</i>	-	2	2	



Dibujo N.º 15  
Design No. 15  
Dessin N.º 15

**instalación eléctrica**  
electrical equipment  
*installation électrique*

Pos. Pos. Pos.	Ref. Ref. Ref.	DENOMINACION DESCRIPTION DESIGNATION	7700	7712/13	7714	Observaciones Remarks Observations
15a	789 050	<b>Junta de faro</b> Rubber gasket <i>Joint en gomme</i>	-	2	2	
15b	789 040	<b>Cazoleta</b> Small loop <i>Bouterole</i>	-	2	2	
15c	789 010	<b>Cristal</b> Crystal <i>Cristal</i>	-	2	2	
16	785 740	<b>Lámpara</b> Lamp <i>Lampe</i>	-	2	2	
17	802 025	<b>Rejilla frontal</b> Small grating frontal <i>Frontal du capuchon</i>	-	1	1	
18	802 028	<b>Chapa portafaros interior</b> Ling-holder plate inner <i>Plaque porte-phares interieure</i>	-	1	1	
19	803 503	<b>Cable de motor de arranque</b> Starter cable <i>Câble de démarreur</i>	-	1	1	
20	803 504	<b>Cable de masa</b> Mass's cable <i>Câble de masse</i>	-	1	1	
21	742 580	<b>Batería</b> Battery <i>Batterie</i>	-	1	1	
22	001 090	<b>Tornillo exagonal</b> Screw <i>Vis</i> M8 x 20	-	2	2	
23	012 960	<b>Arandela grower</b> Spring washer <i>Rondelle grower</i> A8	-	2	2	
24	007 820	<b>Arandela plana</b> Washer <i>Rondelle</i> A8 x 4	-	2	2	
25	765 690	<b>Chapa tensor batería</b> Tightening plate <i>Plaque tenseure</i>	-	2	2	
26	804 680	<b>Soporte de batería</b> Battery support <i>Support de batterie</i>	-	1	-	
26	801 323	<b>Soporte de batería</b> Battery support <i>Support de batterie</i>	-	-	1	



Dibujo N.º 16  
Design No. 16  
Dessin N.º 16

transmisión de fresa

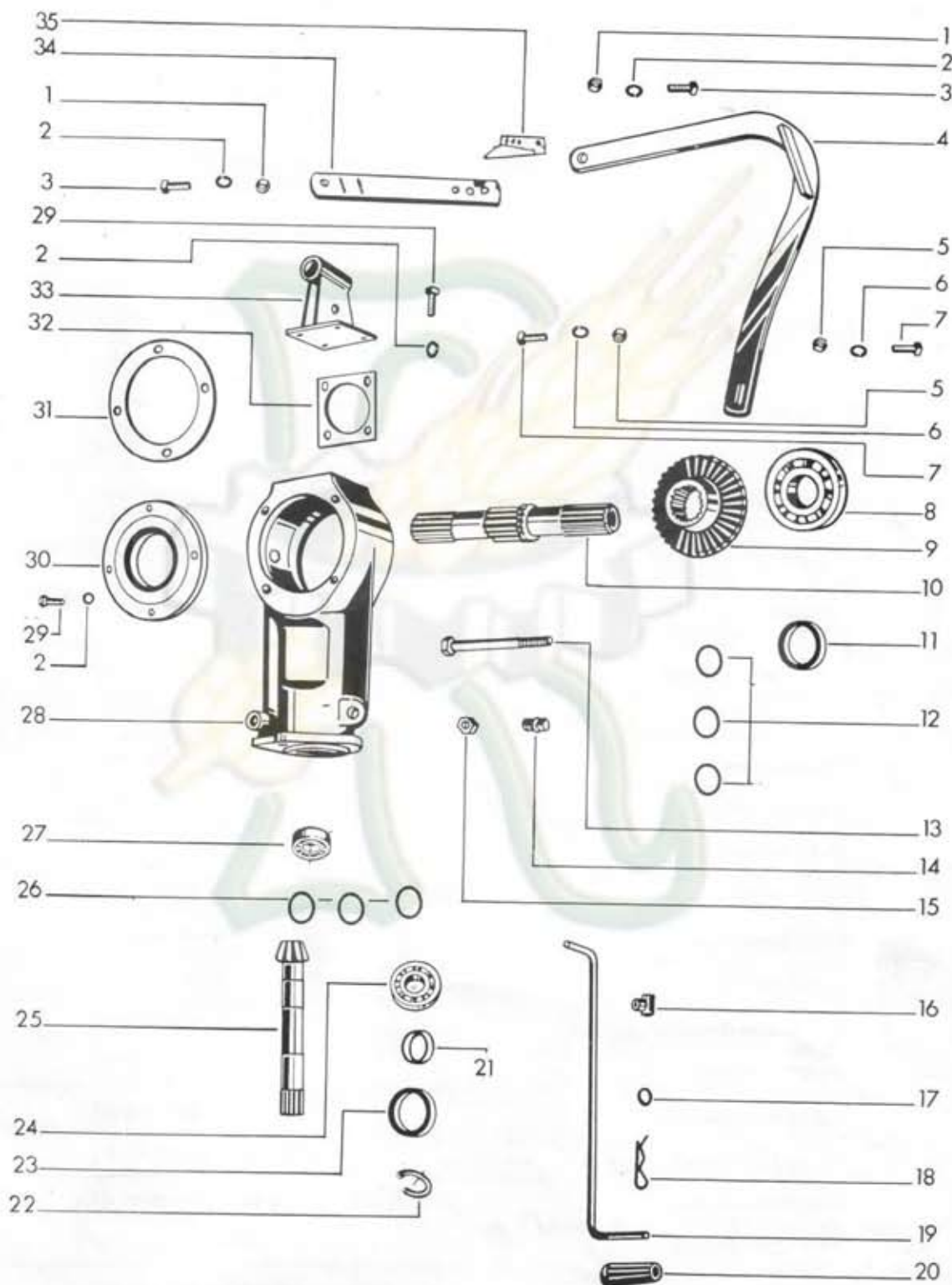
hoeing tool's transmission

transmission à fraise

**7700**

ART. 7701

7700





Dibujo N° 16  
Design No. 16  
Dessin N° 16

**transmisión de fresa**  
hoeing tool's transmission  
*transmission à fraise*

**ART. 7701**

Pos. Pos. Pos.	Ref. Ref. Ref.	DENOMINACION DESCRIPTION DESIGNATION	Cant. Qty. Qant.	Observaciones Remarks Observations
1	005 951	<b>Tuerca exagonal</b> Hexagonal nut M8 <i>Ecrou hexagonale</i>	2	
2	012 960	<b>Arandela grover</b> Grover washer B8 <i>Rondelle grover</i>	14	
3	001 100	<b>Torn. cab. exagona</b> Hexagonal head screw M8 x 25 <i>Vis à tête hexagonale</i>	2	
4	801 989	<b>Espolón</b> Spurbar <i>Eperon</i>	1	
5	005 970	<b>Tuerca exagonal</b> Hexagonal nut M10 <i>Ecrou hexagonale</i>	2	
6	012 970	<b>Arandela grover</b> Grover washer B10 <i>Rondelle grover</i>	2	
7	001 270	<b>Torn. cab. exagonal</b> Hexagonal head screw M10 x 30 <i>Vis à tête hexagonale</i>	3	
8	801 452	<b>Rodamiento de bolas</b> Ball bearing 6306 C3 <i>Roulement</i>	2	
9	800 908	<b>Corona cónica</b> Conical crown gear <i>Couronne conique</i>	1	
10	800 911	<b>Eje de salida</b> Output shaft <i>Axe de sortie</i>	1	
11	800 912	<b>Retén doble labio</b> Seal 30 x 52 x 9 <i>Joint d'étanchéité</i>	1	
12	010 740	<b>Arandela de distancia</b> Washer 30 x 41,5 x 0,2 <i>Rondelle de distance</i>	X	
12	010 750	<b>Arandela de distancia</b> Washer 30 x 41,5 x 0,4 <i>Rondelle de distance</i>	X	
12	753 630	<b>Arandela de distancia</b> Washer 30 x 41,5 x 1 <i>Rondelle de distance</i>	1	
13	803 765	<b>Torn. cab. exagonal</b> Hexagonal head screw M12 x 140 <i>Vis à tête hexagonale</i>	1	



Dessin N.º 16  
Design No. 16  
Dessin N.º 16

**transmisión de fresa**  
hoeing tool's transmission  
*transmission à fraise*

**ART. 7701**

Pos. Pos. Pos.	Ref. Ref. Ref.	DENOMINACION DESCRIPTION DESIGNATION	Cant. Qty. Qant.	Observaciones Remarks Observations
14	021 210	<b>Tapón de purga</b> Drain plug 3/8" <i>Bouchon de vidange</i>	1	
15	006 730	<b>Tuerca autoblocante</b> Self-locking nut M12 <i>Ecrou d'autoblocage</i>	1	
16	800 162	<b>Rótula de varillas</b> Rod balla point's <i>Rotule de tiges</i>	1	Para manillar de tubo For tube handbar <i>Pour guidon de tube</i>
17	007 840	<b>Arandela plana</b> Flat washer B10 <i>Rondelle plate</i>	1	Para manillar de tubo For tube handbar <i>Pour guidon de tube</i>
18	800 583	<b>Pasador CLIP 2,5</b> CLIP pin 2,5 <i>Goupille CLIP 2,5</i>	1	Para manillar de tubo For tube handbar <i>Pour guidon de tube</i>
19	800 551	<b>Varilla de conexión de fresa</b> Connecting rotary tiller rod <i>Tige de connexion de fraise</i>	1	Para manillar de tubo For tube handbar <i>Pour guidon de tube</i>
20	800 163	<b>Empuñadura</b> Grip <i>Poignée</i>	1	Para manillar de tubo For tube handbar <i>Pour guidon de tube</i>
21	800 089	<b>Casquillo porta retén</b> Retainer bearer bush <i>Frete porte-joint d'étanchéité</i>	1	Hasta máq. N.º Up to mach. N.º <i>Jusqu'à mach. N.º</i> <b>7111-C</b>
21	059 931	<b>Casquillo porta retén</b> Retainer bearer bush <i>Frete porte-joint d'étanchéité</i>	1	Desde máq. N.º From mach. N.º <i>De là mach. N.º</i> <b>7112-C</b>
22	013 490	<b>Arandela seeger</b> Seeger washer 25a x 2 <i>Rondelle seeger</i>	1	
23	800 192	<b>Retén</b> Seal 35 x 52 x 10 <i>Joint d'étanchéité</i>	1	
24	025 670	<b>Rodamiento de bolas</b> Ball bearing 6205 <i>Roulement</i>	1	
25	748 600	<b>Piñón cónico</b> Bevel pinion <i>Pignon conique</i>	1	
26	010 950	<b>Arandela de distancia</b> Washer 25 x 34,5 x 0,2 <i>Rondelle de distance</i>	X	
26	010 960	<b>Arandela de distancia</b> Washer 25 x 34,5 x 0,4 <i>Rondelle de distancia</i>	X	



Dibujo N.º 16  
Design No. 16  
Dessin N.º 16

**transmisión de fresa**  
hoeing tool's transmission  
*transmission à fraise*

**ART. 7701**

Pos. Pos. Pos.	Ref. Ref. Ref.	DENOMINACION DESCRIPTION DESIGNATION	Cant. Qty. Qant.	Observaciones Remarks Observations
26	010 970	<b>Arandela de distancia</b> Washer 25 x 34,5 x 1 <i>Rondelle de distance</i>	X	
27	800 193	<b>Rodamientos cónico</b> Roller bearing 25 x 52 x 18 <i>Roulement à rouleaux coniques</i>	1	
28	748 580	<b>Carcasa toma de fuerza</b> P.T.O. case <i>Carter de prise de force</i>	1	
29	001 090	<b>Torn. cab. exagonal</b> Hexagonal head screw M8 x 20 <i>Vis à tête hexagonale</i>	12	
30	800 902	<b>Tapa cárter toma de fuerza</b> Case P.T.O. cover <i>Couvercle carter prise de force</i>	2	
31	800 271	<b>Junta tapa de cárter toma de fuerza</b> Case P.T.O. cover's end <i>Joint couvercle de carter prise de force</i>	1	
32	800 272	<b>Junta tapa trasera del cárter</b> Case P.T.O. back cover's end <i>Joint couvercle arrière de carter</i>	1	
33	801 993	<b>Tapa trasera de cárter</b> Case's back cover <i>Couvercle arrière du carter</i>	1	
34	802 005	<b>Pletina regulación de caperuza</b> Cover's regulation bar <i>Barre régulation du capuchon</i>	1	
35	801 990	<b>Aleta completa de espolón</b> Blade complet's spur bar <i>Aileron complete du éperon</i>	1	



Dibujo N° 17  
Design No. 17  
Desain N° 17

transmisión de fresa

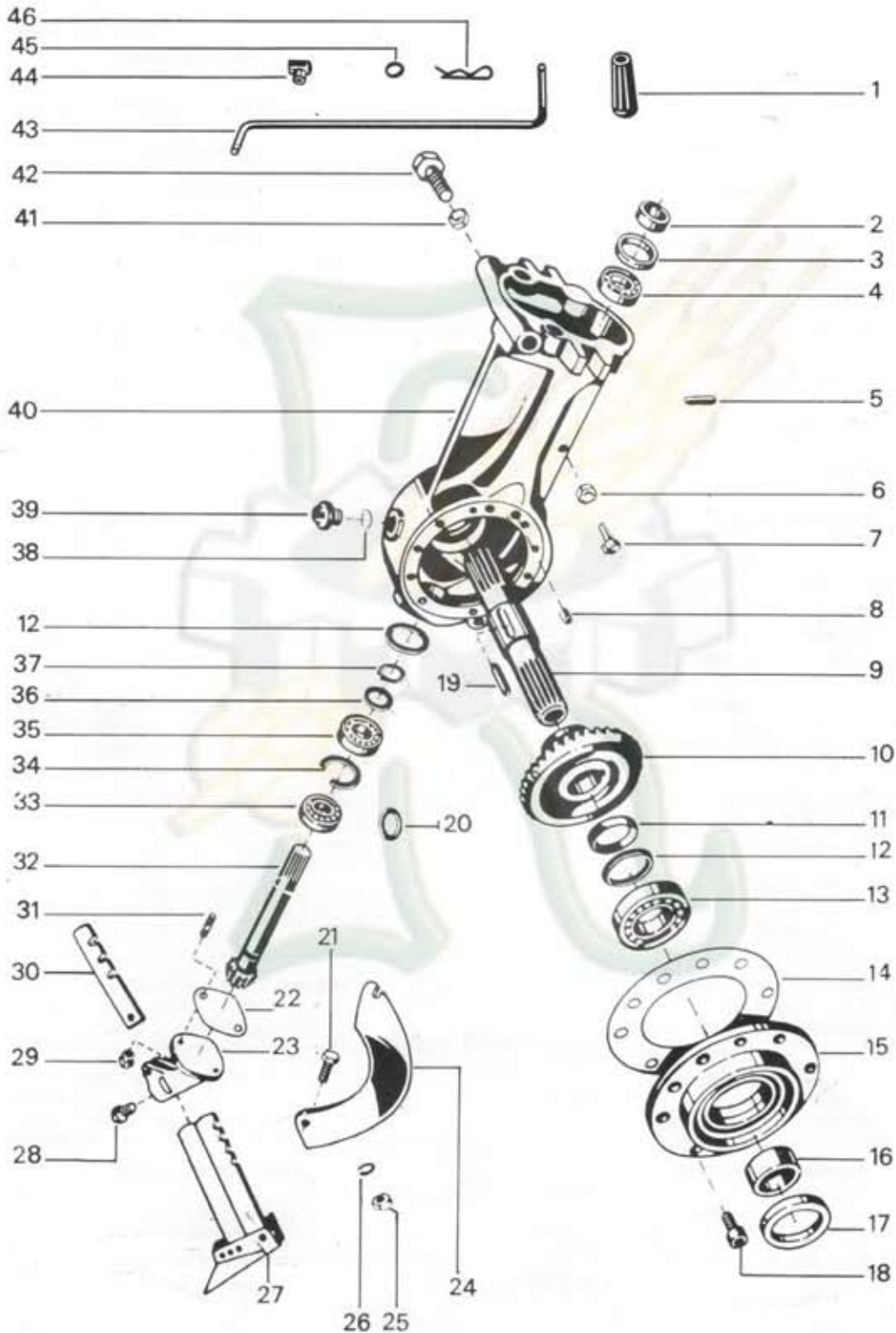
7714

hoeing tool's transmission

ART. 7701 A

transmission à fraise

7714





Dibujo N.º 17  
Design No. 17  
Dessin N.º 17

**transmisión de fresa**  
hoeing tool's transmission  
*transmission à fraise*

**ART. 7701 A**

Pos. Pos. Pos.	Ref. Ref. Ref.	DENOMINACION DESCRIPTION DESIGNATION	Cant. Qty. Qant.	Observaciones Remarks Observations
1	800 163	<b>Empuñadura</b> Grip <i>Poignée</i>	1	<i>Para manillar de tubo</i> <i>For tube handlebar</i> <i>Pour guidon de tube</i>
2	059 931	<b>Casquillo de distancia</b> Spacing bush <i>Douille d'écartement</i>	1	<i>Hasta mach. N.º</i> <i>Up to mach. N.º</i> <i>Jusqu'à mach. N.º</i> <b>5764-B</b>
2	800 089	<b>Casquillo de distancia</b> Spacing bush <i>Douille d'écartement</i>	1	<i>Desde mach. N.º</i> <i>From mach. N.º</i> <i>De la mach. N.º</i> <b>5765-B</b>
3	019 880	<b>Retén</b> Seal <i>Bague d'étanchéité</i>	1	
4	025 540	<b>Rodamiento</b> Ball bearing 6005 <i>Roulement</i>	1	
5	159 171	<b>Remache pasador</b> Rivet 10h 11 x 30 <i>Rivet</i>	1	
6	006 730	<b>Tuerca autoblocante</b> Self-locking nut M12 <i>Ecrou d'autoblocage</i>	1	
7	130 010	<b>Torn. cab. exagonal</b> Hex-head screw M12 x 110 <i>Vis à tête hexagonale</i>	1	
8	005 680	<b>Torn. prisionero</b> Prisoner screw M10 x 15 <i>Vis prisonnier</i>	2	
9	159 862	<b>Eje de salida</b> Output shaft <i>Axe de sortie</i>	2	
10	159 701	<b>Corona toma de fuerza</b> P.T.O. crown gear <i>Couronne prise de force</i>	1	
11	160 820	<b>Arandela de distancia</b> Washer 35 x 50 x 5 <i>Rondelle d'écartement</i>	2	
12	010 760	<b>Arandela de distancia</b> Washer 35 x 46,5 x 0,2 <i>Rondelle d'écartement</i>	X	
12	010 770	<b>Arandela de distancia</b> Washer 35 x 46,5 x 0,4 <i>Rondelle d'écartement</i>	X	
13	025 730	<b>Rodamiento</b> Ball bearing 6207 <i>Roulement</i>	2	



Dibujo N.º 17  
Design No. 17  
Dessin N.º 17

**transmisión de fresa**  
hoeing tool's transmission  
*transmission à fraise*

**ART. 7701 A**

Pos. Pos. Pos.	Ref. Ref. Ref.	DENOMINACION DESCRIPTION DESIGNATION	Cant. Qty. Qant.	Observaciones Remarks Observations
14	163 250	<b>Junta</b> Gasket <i>Joint</i>	2	
15	160 753	<b>Tapa toma de fuerza</b> P.T.O. cover <i>Couvercle de prise de force</i>	2	
16	160 811	<b>Casquillo de distancia</b> Spacing bush <i>Douille d'écartement</i>	2	
17	755 470	<b>Retén especial</b> Special seal <i>Joint d'étanchéité spécial</i>	2	62 x 45 x 10
18	002 170	<b>Torn. cab. cilíndrica</b> Cylindrical head screw <i>Vis à tête cylindrique</i>	20	M8 x 20
19	018 440	<b>Chaveta</b> Key <i>Clavette</i>	1	A10 x 8 x 50
20	010 950	<b>Arandela distancia</b> Washer <i>Rondelle d'écartement</i>	X	25 x 34,5 x 0,2
20	010 960	<b>Arandela distancia</b> Washer <i>Rondelle d'écartement</i>	X	25 x 34,5 x 0,4
20	010 970	<b>Arandela distancia</b> Washer <i>Rondelle d'écartement</i>	2	25 x 34,5 x 1
21	001 270	<b>Torn. cab. exagonal</b> Hexagonal head screw <i>Vis à tête hexagonale</i>	1	M10 x 30
22	775 410	<b>Junta</b> Gasket <i>Joint</i>	1	
23	798 960	<b>Esteva</b> Plough-handle <i>Mancheron</i>	1	
24	775 330	<b>Espolón</b> Spur <i>Eperon</i>	1	
25	005 970	<b>Tuerca exagonal</b> Hexagonal nut <i>Ecrou hexagonale</i>	1	M10
26	012 970	<b>Arandela grower</b> Grower washer <i>Rondelle grower</i>	2	B10



Dibujo N.º 17  
Design No. 17  
Dessin N.º 17

## transmisión de fresa hoeing tool's transmission *transmission à fraise*

ART. 7701 A

Pos. Pos. Pos.	Ref. Ref. Ref.	DENOMINACION DESCRIPTION DESIGNATION	Cant. Qty. Qant.	Observaciones Remarks Observations
27	161 282	<b>Espolón</b> Spur <i>Eperon</i>	1	
27	056 871	<b>Pala espolón izquierda</b> Left spur elbow <i>Coude eperon gauche</i>	1	
27	056 881	<b>Pala espolón derecha</b> Rigth spur elbow <i>Coude eperon droite</i>	1	
27	775 440	<b>Pletina regulación de caperuza</b> Cover's regulation bar <i>Barre regulation du capuchon</i>	1	
27	775 450	<b>Chapa de posición</b> Position plate <i>Plaquette du position</i>	1	
27	248 500	<b>Bulón</b> Shaft <i>Boulón</i>	1	
28	001 630	<b>Torn. cab. exagonal</b> Hexagonal head screw M16 x 45 <i>Vis à tête hexagonale</i>	1	
29	006 660	<b>Tuerca autoblocante</b> Self-locking nut M10 <i>Ecrou d'autoblocage</i>	2	
30	803 105	<b>Barra de graduación</b> Graduation rod <i>Graduation barre</i>	1	
31	798 980	<b>Espárrago</b> Stud bolt M10 x 25 <i>Goujon</i>	2	
32	800 945	<b>Piñón cónico</b> Bevel pinion <i>Pignon conique</i>	1	
33	026 460	<b>Rodamiento</b> Bearing 30.205 <i>Roulement</i>	1	
34	207 740	<b>Arandela abierta</b> Opened washer 40 x 51,5 x 1,9 <i>Rondelle ouverte</i>	1	
35	025 670	<b>Rodamiento</b> Ball bearing 6.205 <i>Roulement</i>	1	
36	753 660	<b>Arandela distancia</b> Washer 35 x 46,5 x 1 <i>Rondelle d'écartement</i>	1	



Dibujo N.º 17  
Design No. 17  
Dessin N.º 17

**transmisión de fresa**  
hoeing tool's transmission  
*transmission à fraise*

**ART. 7701 A**

Pos. Pos. Pos.	Ref. Ref. Ref.	DENOMINACION DESCRIPTION DESIGNATION	Cant. Qty. Qant.	Observaciones Remarks Observations
36	010 780	<b>Arandela distancia</b> Washer 40 x 51,5 x 0,2 <i>Rondelle d'ecartement</i>	X	
36	010 800	<b>Arandela distancia</b> Washer 40 x 51,5 x 0,4 <i>Rondelle d'ecartement</i>	X	
36	010 810	<b>Arandela distancia</b> Washer 40 x 51,5 x 1 <i>Rondelle d'ecartement</i>	X	
36	753 670	<b>Arandela distancia</b> Washer 40 x 51,5 x 2 <i>Rondelle d'ecartement</i>	1	
37	013 490	<b>Arandela seeger</b> Seeger washer 25a x 2 <i>Rondelle seeger</i>	1	
38	008 600	<b>Arandela aluminio</b> Aluminum washer A26 x 32 <i>Rondelle en aluminium</i>	1	
39	756 920	<b>Tapón de purga</b> Drain plug <i>Bouchón de vidange</i>	1	
40	801 331	<b>Carcasa toma de fuerza</b> P.T.O. casing <i>Cárter de prise de force</i>	1	
41	006 730	<b>Tuerca autoblocante</b> Self-locking nut M12 <i>Ecrou d'autoblocage</i>	1	
42	130 010	<b>Torn. cab. exagonal</b> Hexagonal head screw M12 x 110 <i>Vis à tête hexagonale</i>	1	
43	801 349	<b>Varilla de conexión de fresa</b> Connecting rotary tiller rod <i>Tige de connexion de fraise</i>	1	<i>Para manillar de tubo For tube handlebar Pour guidon de tube</i>
44	800 162	<b>Rótula de varillas</b> Rod ball point <i>Rotule de tiges</i>	1	<i>Para manillar de tubo For tube handlebar Pour guidon de tube</i>
45	007 840	<b>Arandela plana</b> Flat washer B10 <i>Rondelle plate</i>	1	<i>Para manillar de tubo For tube handlebar Pour guidon de tube</i>
46	800 583	<b>Pasador CLIP 2,5</b> CLIP pin 2,5 <i>Goupille CLIP 2,5</i>	1	<i>Para manillar de tubo For tube handlebar Pour guidon de tube</i>



Dibujo N.º 18  
Design No. 18  
Dessin N.º 18

## fresa extensible

hoeing tools extensible

outils de fraissage extensible

ART. 7711 BR

ART. 7711 R





Dibujo N.º 1B  
Design No. 1B  
Desain N.º 1B

**fresa extensible**

hoeing tools extensible

*outils de fraisage extensible*

**ART. 7711 R**

Pos. Pos. Pos.	Ref. Ref. Ref.	DENOMINACION DESCRIPTION DESIGNATION	Cant. Qty. Qant.	Observaciones Remarks Observations
1	801 967	<b>Tornillo tensor, derecho</b> Strainer screw, right <i>Vis tendeur, droit</i>	1	
2	012 980	<b>Arandela grover</b> Grover washer A12 <i>Randelle grover</i>	2	
3	801 969	<b>Cuchilla derecha</b> Right hoe <i>Pioche droite</i>	10	
4	801 970	<b>Cuchilla izquierda</b> Left hoe <i>Pioche gauche</i>	10	
5	005 970	<b>Tuerca exagonal</b> Hexagonal nut M10 <i>Ecrou hexagonale</i>	24	
6	494 100	<b>Arandela dentada</b> Toothed washer A10 <i>Rondelle dentée</i>	48	
7	001 270	<b>Torn. cab. exagonal</b> Hexagonal head screw M10 x 40 <i>Vis à tête hexagonale</i>	16	
8	001 000	<b>Torn. cab. exagonal, derecho</b> Hexagonal head screw, right M12 x 40 <i>Vis à tête hexagonale, droit</i>	1	
9	803 825	<b>Torn. cab. exagonal, izqda.</b> Hexagonal head screw, left M12 x 30 <i>Vis à tête hexagonale, gauche</i>	1	
10	801 959	<b>Primer cubo de cuchillas, derecho</b> First hoe's cube, right <i>Premier cube à pioches, droit</i>	1	
10	802 214	<b>Primer cubo de cuchillas, izqdo.</b> First hoe's cube, left <i>Premier cube à pioches, gauche</i>	1	
11	801 960	<b>Segundo cubo de cuchillas</b> Second hoe's cube <i>Second cube à pioches</i>	2	
12	801 963	<b>Tornillo tensor, izquierdo</b> Strainer screw, left <i>Vis tendeur, gauche</i>	1	



Dibujo N.º 18  
Design No. 18  
Dessin N.º 18

**fresa extensible**  
hoeing tools extensible  
*outils de fraisage extensible*

ART. 7711 BR

Pos. Pos. Pos.	Ref. Ref. Ref.	DENOMINACION DESCRIPTION DESIGNATION	Cant. Qty. Qant.	Observaciones Remarks Observations
1	802 203	<b>Tornillo tensor, derecho</b> Strainer screw, right <i>Vis tendeur, droit</i>	1	
2	013 000	<b>Arandela grover</b> Grover washer B16 <i>Rondelle grover</i>	2	
3	802 863	<b>Cuchilla derecha</b> Right hoe <i>Pioche droite</i>	12	
4	802 864	<b>Cuchilla izquierda</b> Left hoe <i>Pioche gauche</i>	12	
5	005 980	<b>Tuerca exagonal</b> Hexagonal nut M12 <i>Ecrou hexagonale</i>	48	
6	012 410	<b>Arandela dentada</b> Toothed washer J12 <i>Rondelle dentée</i>	96	
7	001 170	<b>Torn. cab. exagonal</b> Hexagonal head screw M12 x 30 <i>Vis à tête hexagonale</i>	48	
8	801 943	<b>Torn. cab. exagonal, dcha.</b> Hexagonal head screw, right M16 x 100 <i>Vis à tête hexagonale, droit</i>	1	
9	801 944	<b>Torn. cab. exagonal, izqda.</b> Hexagonal head screw, left M16 x 100 <i>Vis à tête hexagonale, gauche</i>	1	
10	802 859	<b>Primer cubo de cuchillas, derecho</b> First hoe's cube, right <i>Premier cube à pioches, gauche</i>	1	
10	802 860	<b>Primer cubo de cuchillas, izqdo.</b> First hoe's cube, left <i>Premier cube à pioches, gauche</i>	1	
11	802 861	<b>Segundo cubo de cuchillas</b> Second hoe's cube <i>Second cube à pioches</i>	2	
12	802 204	<b>Tornillo tensor, izquierdo</b> Strainer screw, left <i>Vis tendeur, gauche</i>	1	



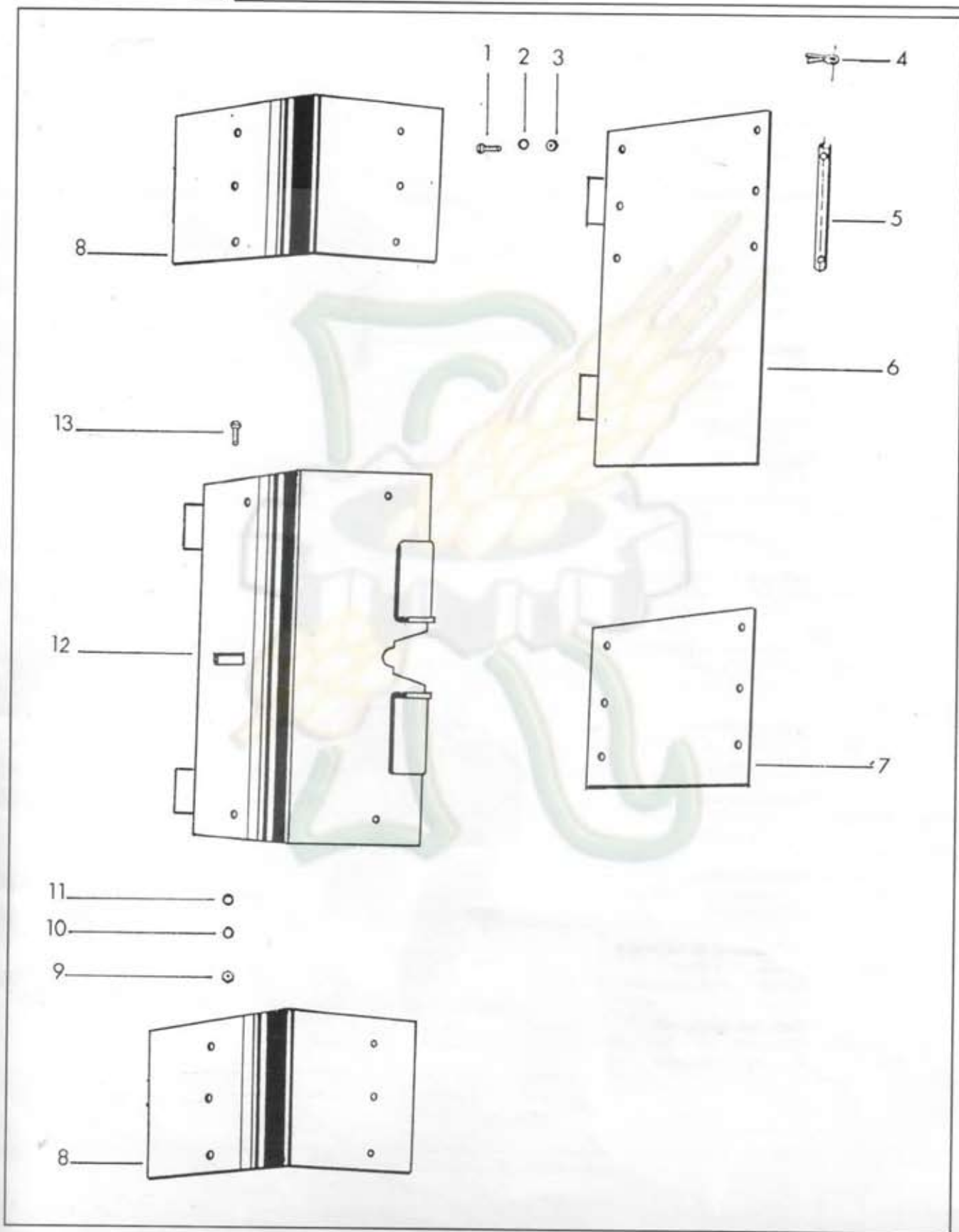
Dibujo N.º 19  
Design No. 19  
Dessin N.º 19

### caperuza extensible de fresa

extensible rotary tiller cover

capuchon a fraise extensible

ART. 7710 A  
ART. 7710 AE





Diseño N.º 19  
Design No. 19  
Dessin N.º 19

**caperuza extensible de fresa**

extensible rotary tiller cover

ART. 7710 A

*capuchon a fraise extensible*

Pos. Pos. Pos.	Ref. Ref. Ref.	DENOMINACION DESCRIPTION DESIGNATION	Cant. Qty. Qant.	Observaciones Remarks Observations
1	001 020	<b>Torn. cab. exagonal</b> Hexagonal head screw M8 x 15 <i>Vis à tête hexagonale</i>	8	
2	012 960	<b>Arandela grover</b> Grover washer B8 <i>Rondelle grover</i>	8	
3	005 951	<b>Tuerca exagonal</b> Hexagonal nut M8 <i>Ecrou hexagonale</i>	8	
4	014 540	<b>Pasador horquilla</b> Locking clamp 2 x 20 <i>Broche d'attelage</i>	4	
5	801 902	<b>Varilla enganche</b> Hook's rod <i>Tige accrocher</i>	2	
6	803 108	<b>Chapa de caperuza, larga</b> Plate's cover, large <i>Plaque du capuchon, longue</i>	1	
7	803 109	<b>Chapa de caperuza, corta</b> Plate's cover, small <i>Plaque du capuchon, coupe</i>	1	
8	803 107	<b>Parte lateral de caperuza</b> Lateral part's cover <i>Part latérale du capuchon</i>	2	
9	006 650	<b>Tuerca autobloc.</b> Self-locking nut M8 <i>Ecrou autob.</i>	1	
10	012 960	<b>Arandela grover</b> Grover washer B8 <i>Rondelle grover</i>	1	
11	007 820	<b>Arandela plana</b> Flat washer B8 <i>Rondelle plate</i>	1	
12	803 106	<b>Parte central de caperuza</b> Central part's cover <i>Part centrale du capuchon</i>	1	
13	001 100	<b>Torn. cab. exagonal</b> Hexagonal head screw M8 x 25 <i>Vis à tête hexagonale</i>	1	



Design No. 19  
Dessin N° 19

**caperuza extensible de fresa**

extensible rotary tiller cover **ART. 7710 AE**

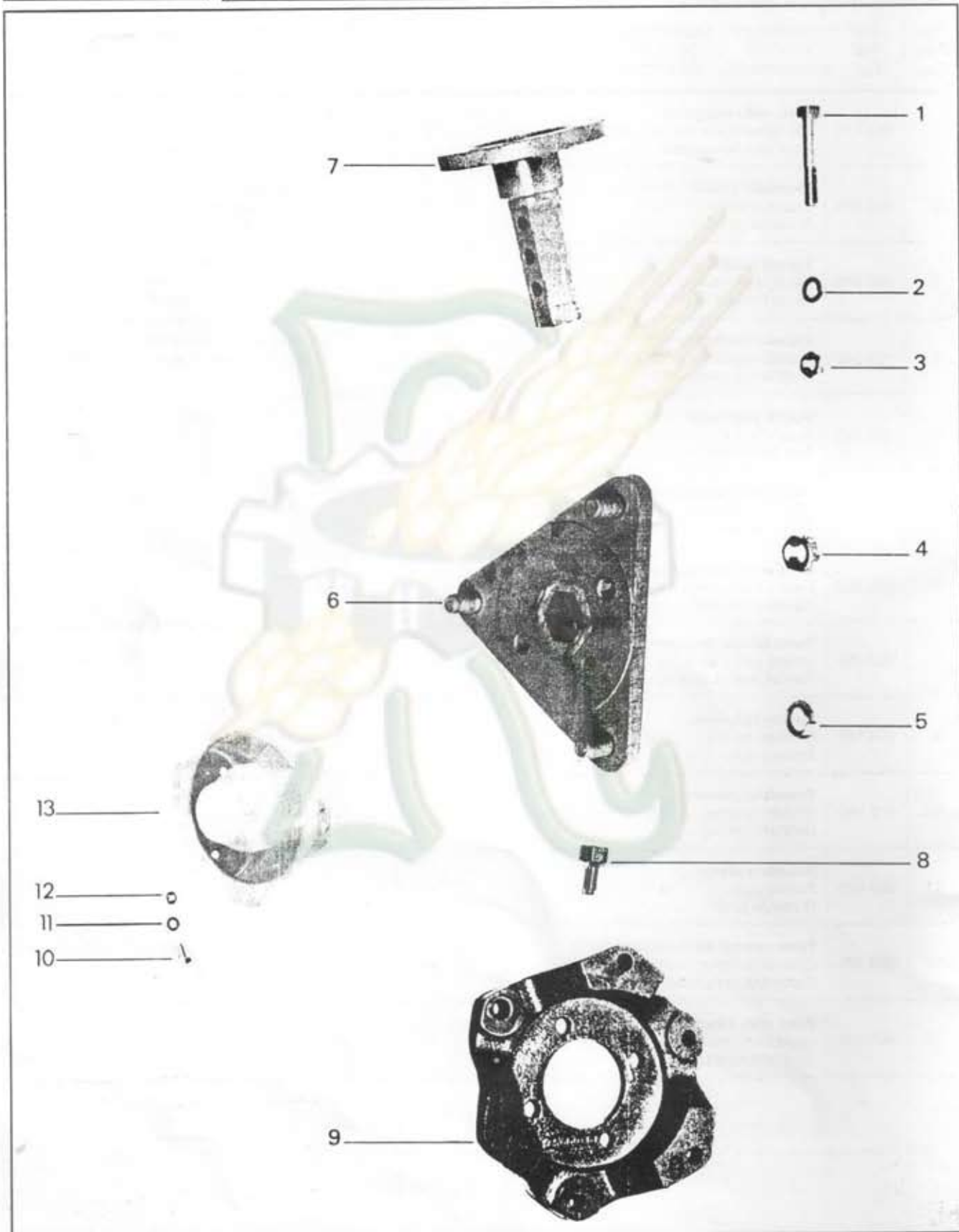
*capuchon a fraise extensible*

Pos. Pos. Pos.	Ref. Ref. Ref.	DENOMINACION DESCRIPTION DESIGNATION	Cant. Qty. Qant.	Observaciones Remarks Observations
1	001 130	<b>Torn. cab. exagonal</b> Hexagonal head screw M10 x 25 <i>Vis à tête hexagonale</i>	8	
2	012 970	<b>Arandela grover</b> Grover washer B10 <i>Rondelle grover</i>	8	
3	005 970	<b>Tuerca exagonal</b> Hexagonal nut M10 <i>Ecrou hexagonale</i>	8	
4	014 540	<b>Pasador horquilla</b> Locking clamp 2 x 20 <i>Broche d'attelage</i>	4	
5	801 902	<b>Varilla enganche</b> Hook's rod <i>Tige accrocher</i>	2	
6	803 104	<b>Chapa de caperuza, corta</b> Plate's cover, small <i>Plaque à capuchón, coupe</i>	1	
7	803 103	<b>Chapa de caperuza, larga</b> Plate's cover, large <i>Plaque à capuchon, longue</i>	1	
8	803 102	<b>Parte lateral de caperuza</b> Lateral part's cover <i>Part latérale du capuchon</i>	2	
9	006 650	<b>Tuerca autobloc.</b> Self-locking nut M8 <i>Ecrou autob.</i>	1	
10	012 960	<b>Arandela grower</b> Grower washer B8 <i>Rondelle grower</i>	1	
11	007 820	<b>Arandela plana</b> Flat washer B8 <i>Rondelle plate</i>	1	
12	803 101	<b>Parte central de caperuza</b> Extensible cover, complete <i>Capuchon extensible, complet</i>	1	
13	001 100	<b>Torn. cab. exagonal</b> Hexagonal head screw M8 x 25 <i>Vis à tête hexagonale</i>	1	



Diseño N.º 20  
Design No. 20  
Dessin N.º 20

**par de acoplamiento de rueda**  
pair of hubs for wheel  
*paire de elagissements de voie*





Dibujo N.º 20  
Design No. 20  
Dessin N.º 20

## par de acoplamiento de rueda pair of hubs for wheel paire de elagissements de voie

Pos. Pos. Pos.	Ref. Ref. Ref.	DENOMINACION DESCRIPTION DESIGNATION	Cant. Qty. Qant.	Observaciones Remarks Observations
1	000 240	<b>Torn. cab. exagonal</b> Hexagonal head screw M10 x 60 <i>Vis à tête hexagonale</i>	4	
2	012 970	<b>Arandela grover</b> Grover washer B10 <i>Rondelle grover</i>	4	
3	005 970	<b>Tuerca exagonal</b> Hexagonal nut M10 <i>Ecrou hexagonale</i>	4	
4	264 800	<b>Tuerca exagonal</b> Hexagonal nut M16 x 1,5 <i>Ecrou hexagonale</i>	6	ART. 7791 A
5	015 120	<b>Arandela muelle</b> Spring washer C16,5 <i>Rondelle ressort</i>	6	
6	800 959	<b>Plato de palier completo</b> Wheel shaft plate, complete <i>Plateau de palier, complet</i>	2	
7	800 947	<b>Separador de rueda</b> Wheel shaft, extensible <i>Palier, extensible</i>	2	
8	002 080	<b>Torn. cab. exagonal</b> Hexagonal head screw M14 x 1,5 <i>Part latérale du capuchon</i>	6	ART. 7719 B
9	804 197	<b>Buje escalonado</b> Multi-track hub <i>Moyeu étagé</i>	2	
10	001 130	<b>Torn. cab. exagonal</b> Hexagonal head screw M10 x 20 <i>Vis à tête hexagonale</i>	8	ART. 7719 A
11	012 970	<b>Arandela grover</b> Grover washer B10 <i>Rondelle grover</i>	8	
12	005 970	<b>Tuerca exagonal</b> Hexagonal nut M10 <i>Ecrou hexagonale</i>	8	
13	801 007	<b>Disco distanciador</b> Spacer disc <i>Disque d'écartement</i>	2	



Diseño N.º 21  
Design No. 21  
Dessin N.º 21

**ruedas**  
drive wheels  
*roues*





Dibujo N.º 21  
Design No. 21  
Dessin N.º 21

## ruedas drive wheels roues

Pos. Pos. Pos.	Ref. Ref. Ref.	DENOMINACION DESCRIPTION DESIGNATION	Cant. Qty. Qant.	Observaciones Remarks Observations
1	801 026	<b>Cubierta</b> Tyre 5,0 - 10 <i>Pneu</i>	2	
2	801 005	<b>Llanta, completa</b> Rim, complete 3,00 D-10" <i>Jante, complet</i>	2	ART. 7790 A
3	801 025	<b>Cámara</b> Inner tub 5,00 - 10 <i>Chambre à air</i>	2	
1	024 370	<b>Cubierta</b> Tyre 4,00/5 - 12" <i>Pneu</i>	2	
2	064 511	<b>Llanta completa</b> Rim complete <i>Jante complete</i>	2	ART. 1690
3	024 520	<b>Cámara</b> Inner tub 4,00/5 - 12" <i>Chambre à air</i>	2	
1	803 345	<b>Cubierta</b> Tyre 6,50/80 - 12" <i>Pneu</i>	2	
2	792 980	<b>Llanta, completa</b> Rim, complete <i>Jante, complet</i>	2	ART. 2791
3	803 346	<b>Cámara</b> Inner tub 6,50/80 - 12" <i>Chambre à air</i>	2	
1	803 511	<b>Cubierta</b> Tyre 7,00 - 12 <i>Pneu</i>	2	
2	792 980	<b>Llanta completa</b> Rim complete <i>Jante complet</i>	2	ART. 2791 A
3	748 860	<b>Cámara</b> Inner tub 7,00 - 12 <i>Chambre à air</i>	2	