



3001

3001G

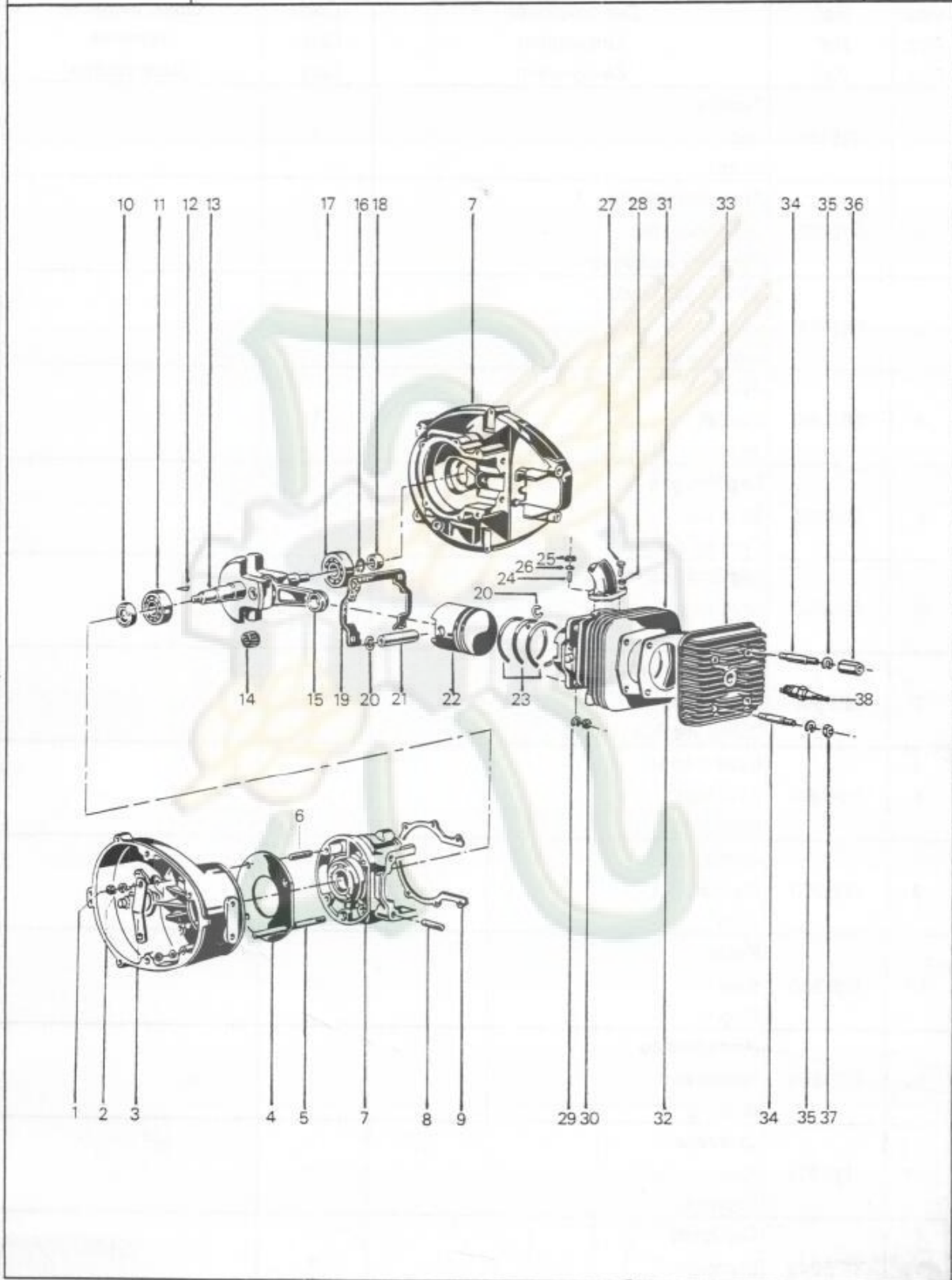


DESDE MÁQUINA

FROM MACH N° 575927

DE LA MACH

CILINDRO Y PISTÓN CYLINDER AND PISTON CYLINDRE ET PISTON



MOTOAZADA 3001 - 3001G



Dibujo N Design N Dessin N		CILINDRO Y PISTÓN CYLINDER AND PISTON CYLINDRE ET PISTON			Pag. 38
Pos. Pos. Pos.	Ref. Ref. Ref.	Denominación Description Designation	Can. Qua. Qua.	Observaciones Remarks Observations	
1	005950	Tuerca Nut Ecrou	2		
2	012950	Arandela grower Spring washer Rondelle élastique	2		
3	085500	Chapa seguridad Lock plate Frein de visserie	1		
4	087980	Junta Gasket Joint	1		
5	004650	Espárragos Stud bolt Prisonnier	2		
6	004600	Espárragos Stud bolt Prisonnier	2		
7	085840	Carter cigüeñal compl. Crankcase Carter moteur	1		
8	004600	Espárragos Stud bolt Prisonnier	4		
9	085850	Junta Gasket Joint	1		
10	019360	Retén Seal Bague	2		
11	025650	Rodamiento Roulement Bearing	1		
12	090700	Chaveta Key Clavette	1		
13	086045	Cigüeñal Crankshaft Vilebrequin	1		

MOTOAZADA 3001 - 3001G



Dibujo N Design N Dessin N		CILINDRO Y PISTÓN CYLINDER AND PISTON CYLINDRE ET PISTON			Pag. 39
Pos. Pos. Pos.	Ref. Ref. Ref.	Denominación Description Designation	Can. Qua. Qua.	Observaciones Remarks Observations	
14	085040	Rodamiento de agujas Needle bearing Roulement á aiguilles	1		
15	086039	Biela Conneecting rod Bielle	1		
16	085060	Anillo Snap ring Ressort d'arrêt	1		
17	025800	Rodamiento Bearing Roulement	1		
18	751680	Casquillo volante electrónico Bushing Bague	1		
19	085930	Junta Gasket Joint	1		
20	013580	Anillo seeger Snap ring Ressort d'arrêt	1		
21	085890	Bulón de pistón Piston pin axe de piston	1		
	085900	Pistón compl. (fig 20 a 25) Pistón assembly (fig 20 to 25) Piston complét (fig 20 au 25)	1		
22	086050	Pistón compl. 59'5 (fig 20 a 25) Piston assembly 59,5 (fig 20 to 25) Piston complét 59,5 (fig 20 au 25)	1		
	086060	Pistón compl. 60 (fig 20 a 25) Piston assembly 60 (fig 20 to 25) Piston complét 60 (fig 20 au 25)	1		
	086070	Pistón compl. 60'5 (fig 20 a 25) Piston assembly 60'5 (fig 20 to 25) Piston complét 60'5 (fig 20 au 25)	1		

MOTOAZADA 3001 - 3001G



Dibujo N Design N Dessin N		CILINDRO Y PISTÓN CYLINDER AND PISTON CYLINDRE ET PISTON			Pag. 40
Pos. Pos. Pos.	Ref. Ref. Ref.	Denominación Description Designation	Can. Qua. Qua.	Observaciones Remarks Observations	
23	090910	Segmentos 59 Ring 59 Segment 59	3		
	090920	Segmentos 59'5 Ring 59'5 Segment 59'5	3		
	090930	Segmentos 60 Ring 60 Segment 60	3		
	090940	Segmentos 60'5 Ring 60'5 Segment 60'5	3		
24	005110	Espárragos Stud bolt Prisonnier	1		
25	005930	Tuerca Nut Ecrou	1		
26	012950	Arandelas Washer Rondelle	2		
27	001260	Tornillo Screw Vis	1		
28	012950	Arandela grower Spring washer Rondelle élastique	1		
29	012960	Arandela grower Spring washer Rondelle élastique	4		
30	005950	Tuercas Nut Ecrou	4		
31	085950	Cilindro Cylinder Cylindre	1		
32	085940	Junta Gasket Joint	1		

MOTOAZADA 3001 - 3001G



Dibujo N
Design N
Dessin N

9

CILINDRO Y PISTÓN CYLINDER AND PISTON CYLINDRE ET PISTON

Pag.

41

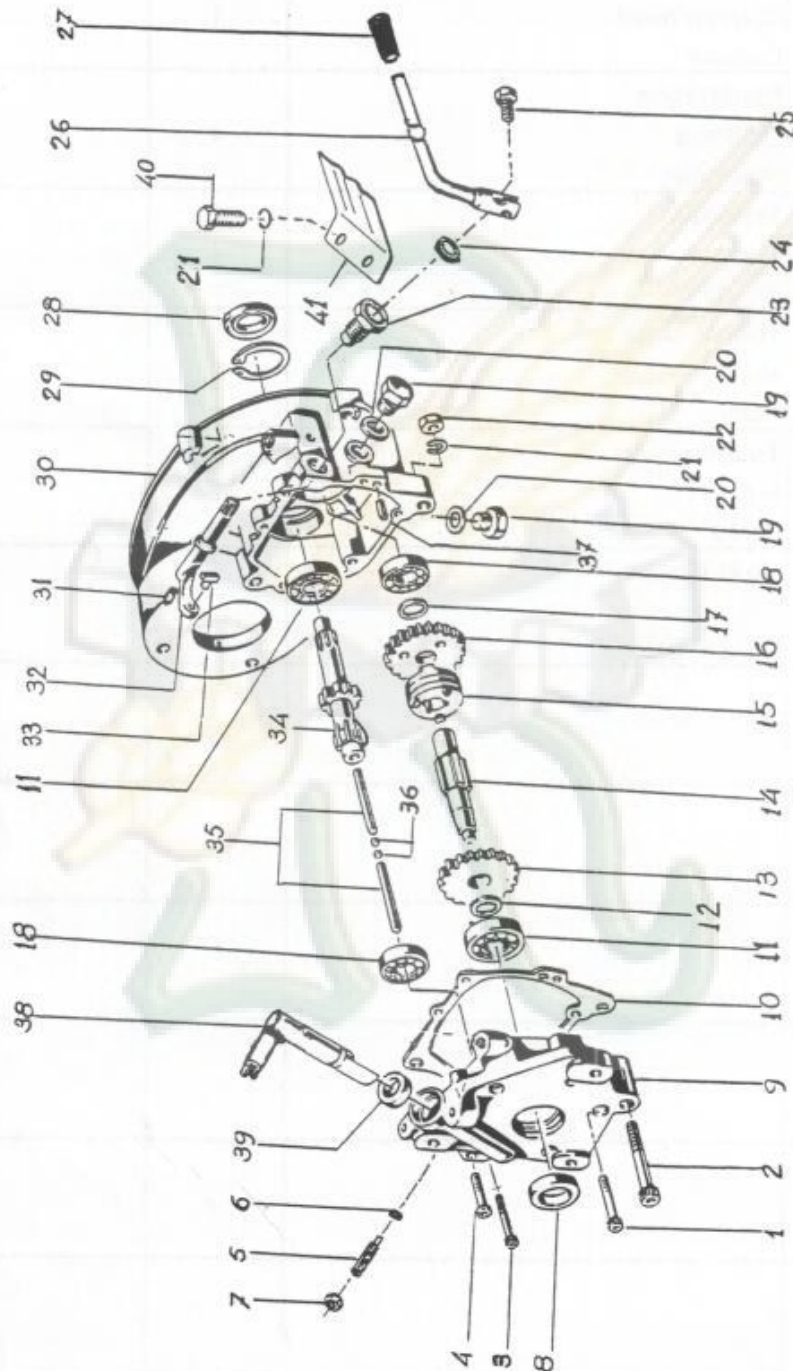
Pos. Pos. Pos.	Ref. Ref. Ref.	Denominación Description Designation	Can. Qua. Qua.	Observaciones Remarks Observations
33	085910	Culata Cylinder head Culasse	1	
34	005100	Espárragos Stud bolt Prisonnier	4	
35	012960	Arandelas Washer Rondelle	4	
36	085920	Tuerca larga Nut Ecrou	2	
37	005950	Tuercas Nut Ecrou	2	
38	030500	Bujía Bosch	1	
	030501	Bujía Firestone	1	



Dibujo N
Design N 10
Dessin N

CAJA DE VELOCIDADES GEAR BOX BOITE DE VITESSES

Pag.
42



MOTOAZADA 3001 - 3001G



Dibujo N Design N Dessin N		10	CAJA DE VELOCIDADES GEAR BOX BOITE DE VITESSES		Pag. 43
Pos. Pos. Pos.	Ref. Ref. Ref.	Denominación Description Designation	Can. Qua. Qua.	Observaciones Remarks Observations	
1	002370	Tornillo allen Screw M-6 x 45 Vis	5		
2	002480	Tornillo allen Screw M-6 X 60 Vis	1		
3	002440	Tornillo allen Screw M-6 x 30 Vis	1		
4	002180	Tornillo allen Screw M-8 x 30 Vis	1		
5	801505	Espárrago c/pivote Stud bolt M-6 x 22 Prisonnier	1		
6	008610	Arandela de cobre Washer Rondelle	1		
7	005930	Tuerca hexagonal Nut M-6 Ecrou	1		
8	019340	Retén Seal 12 x 28 x 7 Bague	1		
9	088152	Carter Case Carter	1		
10	088140	Junta de carter Gasket Joint	1		
11	742040	Rodamiento Bearing 6203 Roulement	2		
12	087950	Arandela de distancia Washer 17 x 24 x 1 Rondelle	1		
13	088070	Piñón I Gear I Engranage I	1		

MOTOAZADA 3001 - 3001G



CAJA DE VELOCIDADES GEAR BOX BOITE DE VITESSES

Pag.
44

Dibujo N
Design N
Dessin N

10

Pos. Pos. Pos.	Ref. Ref. Ref.	Denominación Description Designation	Can. Qua. Qua.	Observaciones Remarks Observations
14	088040	Eje principal Main shaft Arbre primaire	1	
15	088080	Garra de conexión Sleeve Manchon	1	
16	802365	Piñón II c/seguro M.A Gear II Engranage II	1	
17	089920	Arandela de distancia Washer 15 x 20 x 1 Rondelle	1	
18	025630	Rodamiento Bearing 6202 Roulement	2	
19	020670	Tornillo tapón Screw M-14 x 1'5 Vis	2	
20	009050	Arandela Washer T.B.S. 14'7 x 21 x 1'5 Rondelle	2	
21	012960	Arandela grower Spring washer A-8 Rondelle grower	4	
22	005951	Tuerca hexagonal Nut M-8 Ecrou	2	
23	088100	Tornillo palanca conex. Screw Vis	1	
24	019600	Retén Seal 10 x 19 x 7 Bague	1	
25	001020	Tornillo hexagonal Screw M-8 x 15 Vis	1	
26	803158	Palanca de cambio Gearshift lever Lever de vitesse	1	

MOTOAZADA 3001 - 3001G



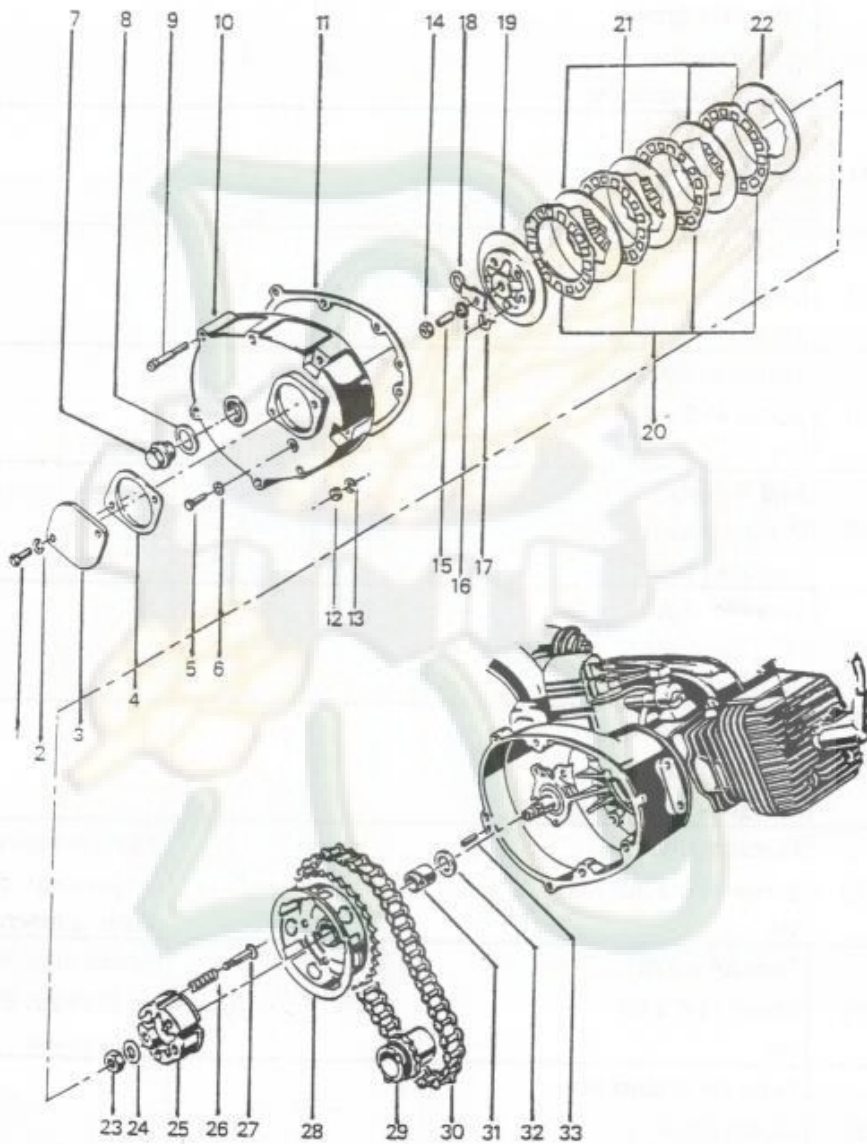
Dibujo N Design N Dessin N		CAJA DE VELOCIDADES GEAR BOX BOITE DE VITESSES			Pag. 45
Pos. Pos. Pos.	Ref. Ref. Ref.	Denominación Description Designation	Can. Qua. Qua.	Observaciones Remarks Observations	
27	800163	Empuñadora Hand grip Poignée	1		
28	018830	Retén Seal 30 x 40 x 7 Bague	1		
29	013790	Anillo seeger Spring ring 40i x i75 Bague	1		
30	088030	Carter velocidades Case Carter	1		
31	085650	Rodillo Roller 6 x 16 Rouleaux	1		
32	088120	Leva de cambio Lever Levier	1		
33	088340	Chaveta de cambio Key Clavette	1		
34	087920	Tren fijo Crown shaft Arbre denté	1		
35	088250	Varilla de embrague Clutch Tige d'embrayage	2		
36	018660	Rodillo Roller 6 x 6 Rouleaux	2		
37	090740	Pitón guía Pin 5 x 14 Goupille	2		
38	807044	Palanca de embrague Clutch drive lever Levier d'embrayage	1		
39	085685	Retén Seal 15 x 22 x 7 Bague	1		



EMBRAGUE CLUTCH EMBAYAGE

Pag.
47

Dibujo N
Design N 11
Dessin N



MOTOAZADA 3001 - 3001G



Dibujo N Design N Dessin N		EMBRAGE CLUTCH EMBRAYAGE			Pag. 48
Pos. Pos. Pos.	Ref. Ref. Ref.	Denominación Description Designation	Can. Qua. Qua.	Observaciones Remarks Observations	
1	001090	Tornillo hexagonal Screw M-8 x 20 Vis	2		
2	012960	Arandela grower Spring washer A8 Rondelle élastique	2		
3	251141	Tapa Cover Couvercle	1		
4	251151	Junta Gasket Joint	1		
5	001210	Tornillo hexagonal Screw M-6 x 10 Vis	1		
6	008610	Anillo junta Washer gasket Rondelle joint	1		
7	020710	Tornillo tapón Plug M-26 x 1'5 Bouchon	1		
8	008600	Arandela junta Washer gasket Rondelle joint	1		
9	002370	Tornillo allen Screw M-6 x 40 Vis	5	Hasta máquina Up to mach 575926 Jusqu'a mach	
9,a	743910	Tornillo allen Screw M-6 x 50 Vis	5	Desde máquina Up to mach 575927 De la mach	
10	088160	Tapa de embrague Clutch cover Carter d'embrayage	1		
11	088170	Junta de tapa Cap gasket Joint couvercle	1		
12	005951	Tuerca Nut M-8 Ecrou	2		

MOTOAZADA 3001 - 3001G



agria	agrimac	EMBRAGE CLUTCH EMBRYAGE	Pag. 49
Dibujo N Design N Dessin N	11		

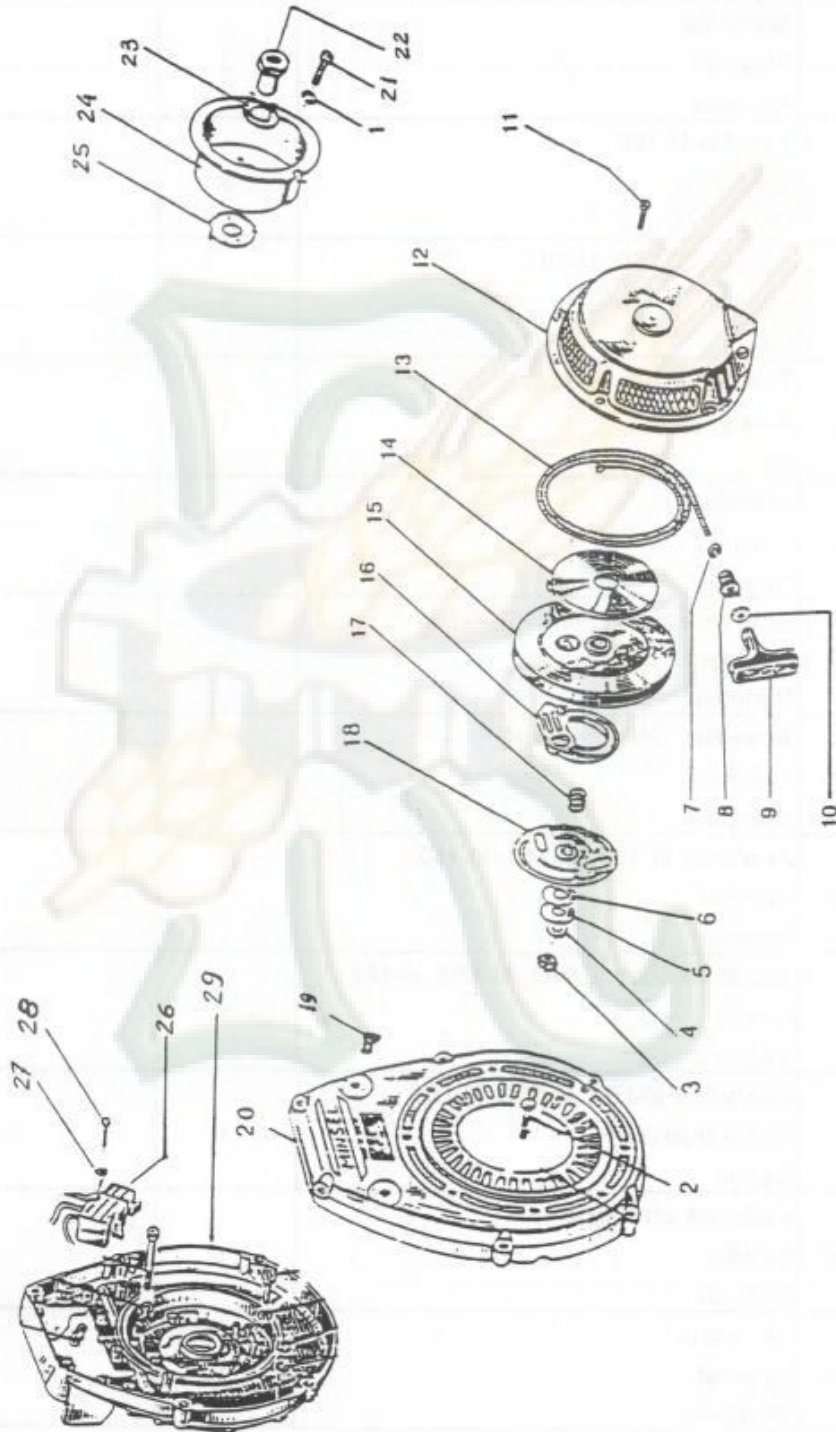
Pos. Pos. Pos.	Ref. Ref. Ref.	Denominación Description Designation	Can. Qua. Qua.	Observaciones Remarks Observations
13	012960	Arandela grower Spring washer Rondelle élastique	2	
14	005951	Tuerca Nut M-8 Ecrou	1	
15	085800	Espárrago tensor Adjusting stud Goujon de réglage	1	
16	012190	Arandela dentada Spring washer Rondelle élastique	1	
17	086090	Arandela de seguridad Safety washer Rondelle de sûrete	5	
18	760411	Chapa de seguridad Safety plate Plaque de sûrete	1	Hasta máquina Up to mach 575926 Jusqu'a mach
19	085810	Plato de apriete Flange Bride	1	
20	085820	Disco de ferodo Clutch disc Disque embrayage	4	
21	085770	Disco int. embrague Internal clutch disc Disque embrayage intérieure	4	
22	085780	Disco ext. embrague External clutch disc Disque embrayage extérieure	1	Hasta máquina Up to mach 575926 Jusqu'a mach
23	006370	Tuerca Nut Ecrou	1	
24	012210	Arandela dentada Spring washer Rondelle élastique	1	
25	088280	Cuerpo de discos Discs body Corp de disque	1	

MOTOAZADA 3001 - 3001G



agria Dibujo N 11 Design N Dessin N		EMBRAGE CLUTCH EMBRAYAGE			Pag. 50
Pos. Pos. Pos.	Ref. Ref. Ref.	Denominación Description Designation	Can. Qua. Qua.	Observaciones Remarks Observations	
26	085790	Resorte de embrague Clutch spring Resort d'embrayage	5		
27	086080	Bulón resorte Bolt Boulon	5		
28	088320	Rueda de cadena completa Gear Roue dentée	1		
29	088180	Piñón cadena embrague Clutch pinion Pignon d'embrayage	1		
30	087990	Cadena embrague Track Chenille	1		
31	088270	Casquillo Bush Bague	1	Hasta máquina Up to mach 575926 Jusqu'a mach	
31,a	789361	Casquillo Bush Bague	1	Desde máquina From mach mach 575927 De la mach	
32	087940	Arandela Washer Rondelle	1		
33	090740	Rodillo Pin Cheville	2		

ARRANCADORES STARTERS DEMARREURS



MOTOAZADA 3001 - 3001G



Dibujo N Design N Dessin N		ARRANCADORES DEMARREURS STARTERS			Pag. 52
Pos.	Ref.	Denominación	Can.	Observaciones	
Pos.	Ref.	Description	Qua.	Remarks	
Pos.	Ref.	Designation	Qua.	Observations	
1	763-01	Arandela Washer Rondelle	3		
2	993-05	Tornillo M-100 Screw Vis	6		
	993-14	Tornillo M-150, M-165 Screw Vis	6		
3	323-03	Tuerca M-100, M-150, M-165 Screw Vis	1		
4	750-04	Arandela Washer Rondelle	1		
5	1542-12	Arandela M-100, M-150, M-165 Washer Rondelle	1		
6	1001-24	Arandela 5HP, 7HP, 8HP Washer Rondelle	1		
	1542-13	Arandela M-100, M-150, M-165 Washer Rondelle	1		
7	016-07	Anillo benzing M-100, M-150, M-165 Circlip Bague d'arret	1		
8	1542-27	Casquillo M-100, M-150, M-165 Guide bushing Bague	1		
9	1541-70	Puño de arranque Handle Poignée	1		
10	1542-14	Arandela Washer Rondelle	1		
11	992-27	Tornillo M-100 Screw Vis	4		

MOTOAZADA 3001 - 3001G



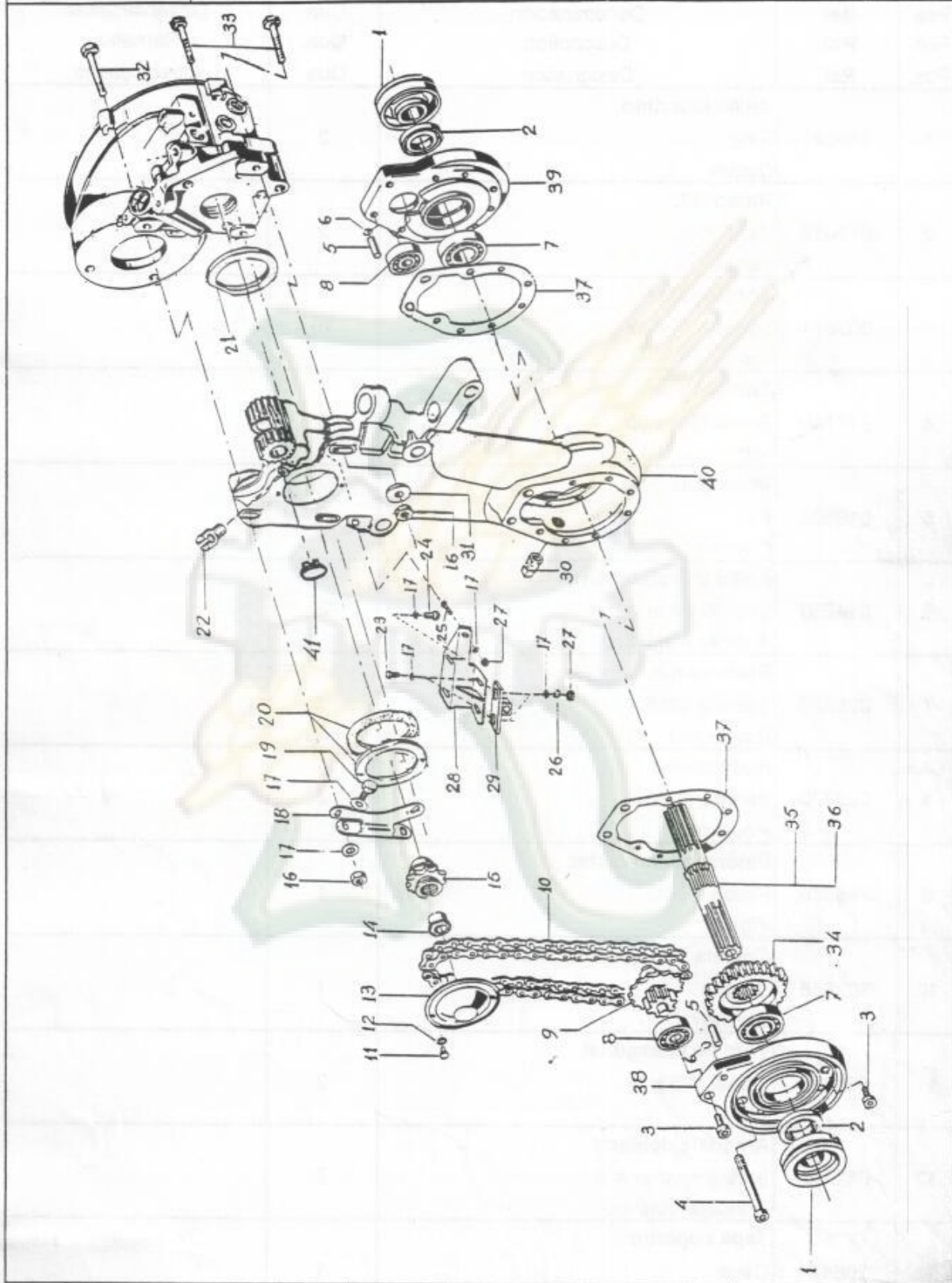
agria Dibujo N 12 Design N Dessin N		ARRANCADORES DEMARREURS STARTERS			Pag. 53
Pos. Pos. Pos.	Ref. Ref. Ref.	Denominación Description Designation	Can. Qua. Qua.	Observaciones Remarks Observations	
	993-39	Tornillo M-150, M-165 Screw Vis	4		
12	1042-16	Caja de arranque M-100 Starter housing Boitier de lanceur	1		
	1042-80	Arrancador compl. dcha. M-100 Starter assem right Demarreur cpl. dr.	1		
	1542-16	Caja de arranque M-150, M-165 Starter housing Boitier de lanceur	1		
	1542-80	Arrancador cpl. dcha. M-150, M-165 Starter assem right Demarreur cpl. dr.	1		
	1542-90	Arrancador cpl. izda. M-150, M-165 Starter assem left Demarreur cpl. gauche	1		
13	1542-05	Cuerda arranque Starting rope Câble de traction	1		
	1541-81	Mango con cuerda Starting rope Câble de traction	1		
14	1542-25	Resorte espiral Power spring Ressort	1		
15	1542-03	Carrete Reel Moulinet	1		
16	1542-08	Uña de arranque Starter ratchet Cliquet d'entrain	1		
17	1542-10	Muelle de freno Spring Ressort	1		
18	1542-07	Disco de freno Plate Disque	1		

MOTOAZADA 3001 - 3001G



agria Dibujo N Design N Dessin N		ARRANCADORES DEMARREURS STARTERS			Pag. 54
Pos. Pos. Pos.	Ref. Ref. Ref.	Denominación Description Designation	Can. Qua. Qua.	Observaciones Remarks Observations	
19	886-002	Tapón Cap Bouchon	2		
20	1001-04	Tapa Flyw. side cover Couvercle c.v.	2		
	1501-04	Tapa L.V. c/or. Flyw. s. cov. with hol Couv. c. v. avec trous	1		
21	993-10	Tornillo Screw Vis	1		
22	1003-14	Tuerca Nut Ecrou	3		
23	1041-03	Arandela Washer Rondelle	1		
24	1041-23	Polea Pulley Poulie	1		
	1541-23	Polea Pulley Poulie	1		
25	1041-24	Plato arrastre Washer Rondelle	1		
26	801222	Estator Stator Stator	1		
27	007790	Arandela Plana Washer 5,3 Rondelle	1		
28	356790	Tornillo Allen Screw M 5x20 Vis	1		
29	085840	Carter cigüeñal Crankcase Carter moteur	1		

CARTER DE TRANSMISIÓN CUTTER CASE CARTER FRAISE



MOTOAZADA 3001 - 3001G



Pos.	Ref.	Denominación	Can.	Observaciones
Pos.	Ref.	Description	Qua.	Remarks
Pos.	Ref.	Designation	Qua.	Observations
CARTER DE TRANSMISSION CUTTER CASE CARTER FRAISE				
				Pag. 56
agria Dibujo N 13 Design N Dessin N				
1	256581	Anillo laberinto Ring Bague	2	
2	019850	Retén D/L Seal Bague	2	
3	002591	Tornillo allen Screw M-7 x 15 Vis	10	
4	247140	Tornillo allen Screw M-8 x 80 Vis	3	
5	016300	Pitón guía Pin Goupille	2	
6	014230	Anillo de retención Lock Washer Anneau élastique	2	
7	025670	Rodamiento Bearing 6205 Roulement	2	
8	025770	Rodamiento Bearing 6301 Roulement	2	
9	796570	Piñón cadena carter Pinion Pignon	1	
10	802666	Cadena Chain Chaîne	1	
11	001470	Tornillo hexagonal Screw M-5 x 12 Vis	2	
12	012170	Arandela dentada Spring washer A-5 Rondelle élastique	2	
13	256470	Tapa superior Cover Couvercle	1	

MOTOAZADA 3001 - 3001G



 Dibujo N 13 Design N Dessin N		CARTER DE TRANSMISIÓN CUTTER CASE CARTER FRAISE			Pag. 57
Pos. Pos. Pos.	Ref. Ref. Ref.	Denominación Description Designation	Can. Qua. Qua.	Observaciones Remarks Observations	
14	005790	Tuerca hexagonal C/cuello Nut Ecrou	1		
15	770241	Piñón cadena motor Pinion Pignon	1		
16	006650	Tuerca autoblocante Nut M-8 Ecrou	3		
17	007820	Arandela plana Washer 8,4 Rondelle plate	11		
18	771010	Refuerzo de motor Support Support	1		
19	001020	Tornillo hexagonal Screw M-8 x 15 Vis	6		
20	256451	Junta de corcho Cork joint 4mm Joint en liege	2		
21	256441	Junta de corcho Cork joint 7 mm Joint en liege	1		
22	036271	Cabecilla guía cable Bush Manchon	1		
23	001100	Tornillo hexagonal Screw M-8 x 25 Vis	2		
24	001090	Tornillo hexagonal Screw 8 x 20 Vis	2		
25	001510	Tornillo hexagonal Screw M-8 x 30 Vis	1		
26	012960	Arandela grower Spring washer A-8 Rondelle grower	2		

MOTOAZADA 3001 - 3001G



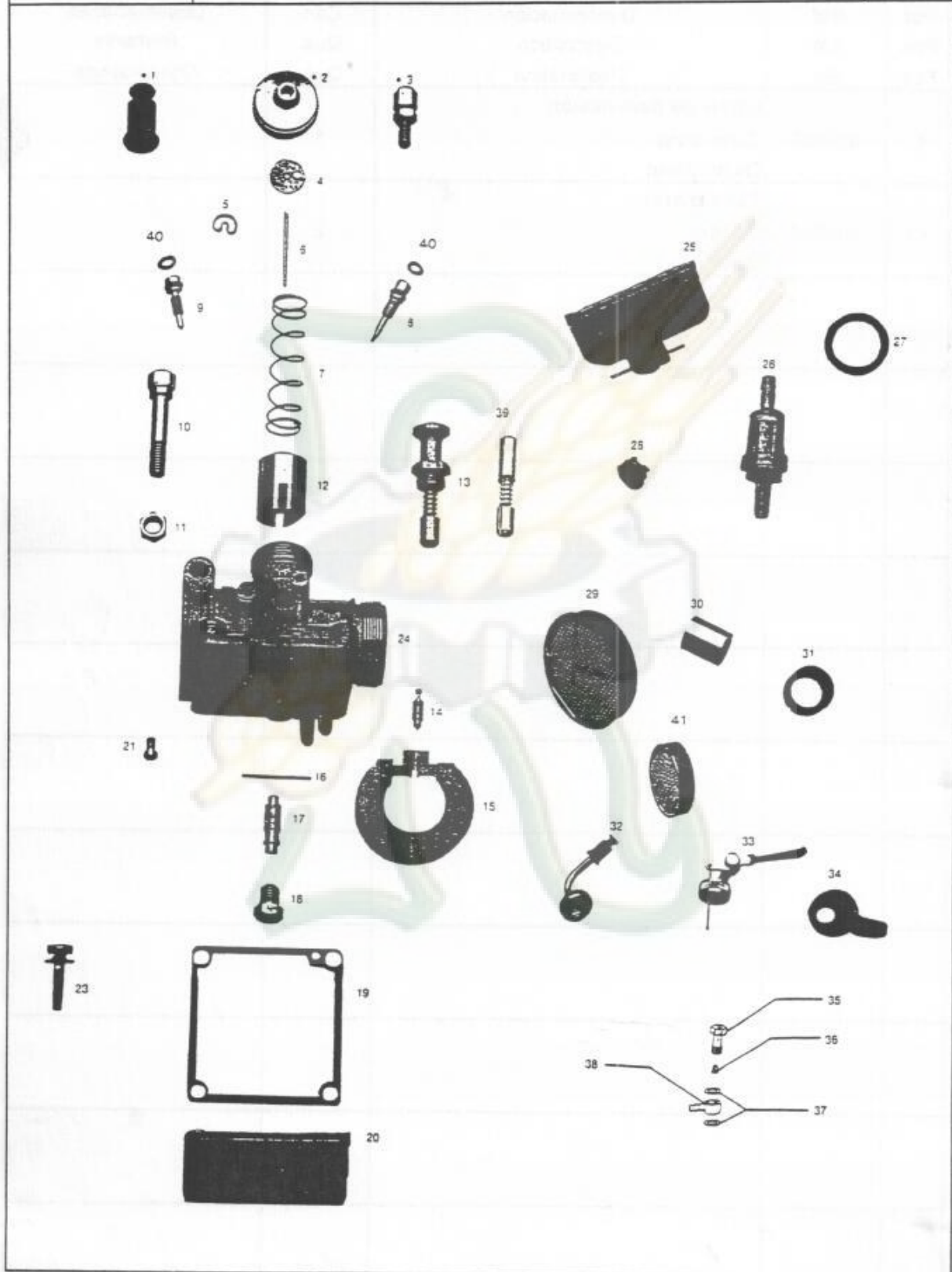
Dibujo N Design N Dessin N		CARTER DE TRANSMISIÓN CUTTER CASE CARTER FRAISE			Pag. 58
Pos.	Ref.	Denominación	Can.	Observaciones	
Pos.	Ref.	Description	Qua.	Remarks	
Pos.	Ref.	Designation	Qua.	Observations	
27	005951	Tuerca hexagonal Nut M-8 Ecrou	3		
28	802706	Supl. chapa soporte aletas Plug supplement Tarquet supplement	1		
29	802705	Suplemento soporte aletas Sheet supplement Lame supplement	1		
30	021210	Tornillo tapón Plug Bouchon	1		
31	010330	Arandela plana Washer 8,20 x 25 x 4 Rondelle plate	1		
32	000280	Tornillo hexagonal Screw M-8 x 65 Vis	1		
33	000410	Tornillo hexagonal Screw M-8 x 60 Vis	2		
34	796580	Piñón recto Gear Engranage	1		
35	256541	Eje de salida macizo Cutter shaft Arbre fraise	1		
36	756543	Eje de salida perforado Drilled cutter shaft Arbre fraise percée	1		
37	211931	Junta tapa de carter Gasket Joint	2		
38	247092	Tapa de carter izda. Left flange Collect gauche	1		
39	247082	Tapa de carter dcha. Ring flange Collect droite	1		



agria
Dibujo N
Design N 14
Dessin N

**CARBURADOR (AMAL)
CARBURETTOR (AMAL)
CARBURATEUR (AMAL)**

Pag.
60



MOTOAZADA 3001 - 3001G



agria Dibujo N 14 Design N Dessin N		CARBURADOR (AMAL) CARBURETTOR (AMAL) CARBURATEUR (AMAL)			Pag. 61
Pos. Pos. Pos.	Ref. Ref. Ref.	Denominación Description Designation	Can. Qua. Qua.	Observaciones Remarks Observations	
1	1520-60	Goma de protección cable Cap Capouchon	1		
2	1520-73	Tapa cámara mezcla Cover Couvercle	1		
	1520-68	Tapa cámara mezcla G.M. Cover Couvercle	1		
3	1520-61	Cjto. tensor cable Adjusting screw Vis réglaje	1		
4	1520-79	Arandela retención cable Washer Rondelle	1		
5	1520-80	Clip aguja pulverizador Cir clip Bague d'arrêt	1		
6	1520-62	Aguja pulverizador número 2 Needle Aiguille	1		
7	1520-81	Muelle válvula de gas Spring Ressort	1		
8	1520-74	Cjto. tornillo y anillo reg. Screw Vis	1		
9	1520-75	Cjto. tornillo y anillo reg. válvula Screw Vis	1		
10	1520-82	Tornillo abrazadera Screw Vis	1		
11	1520-83	Tuerca tornillo abrazadera Nut Ecrou	1		
12	1520-84	Válvula de gas (citar número) Gas valve Soupape gaz	1		

MOTOAZADA 3001 - 3001G



Dibujo N Design N Dessin N	14	CARBURADOR (AMAL) CARBURETTOR (AMAL) CARBURATEUR (AMAL)	Pag. 62
----------------------------------	-----------	--	-----------------------

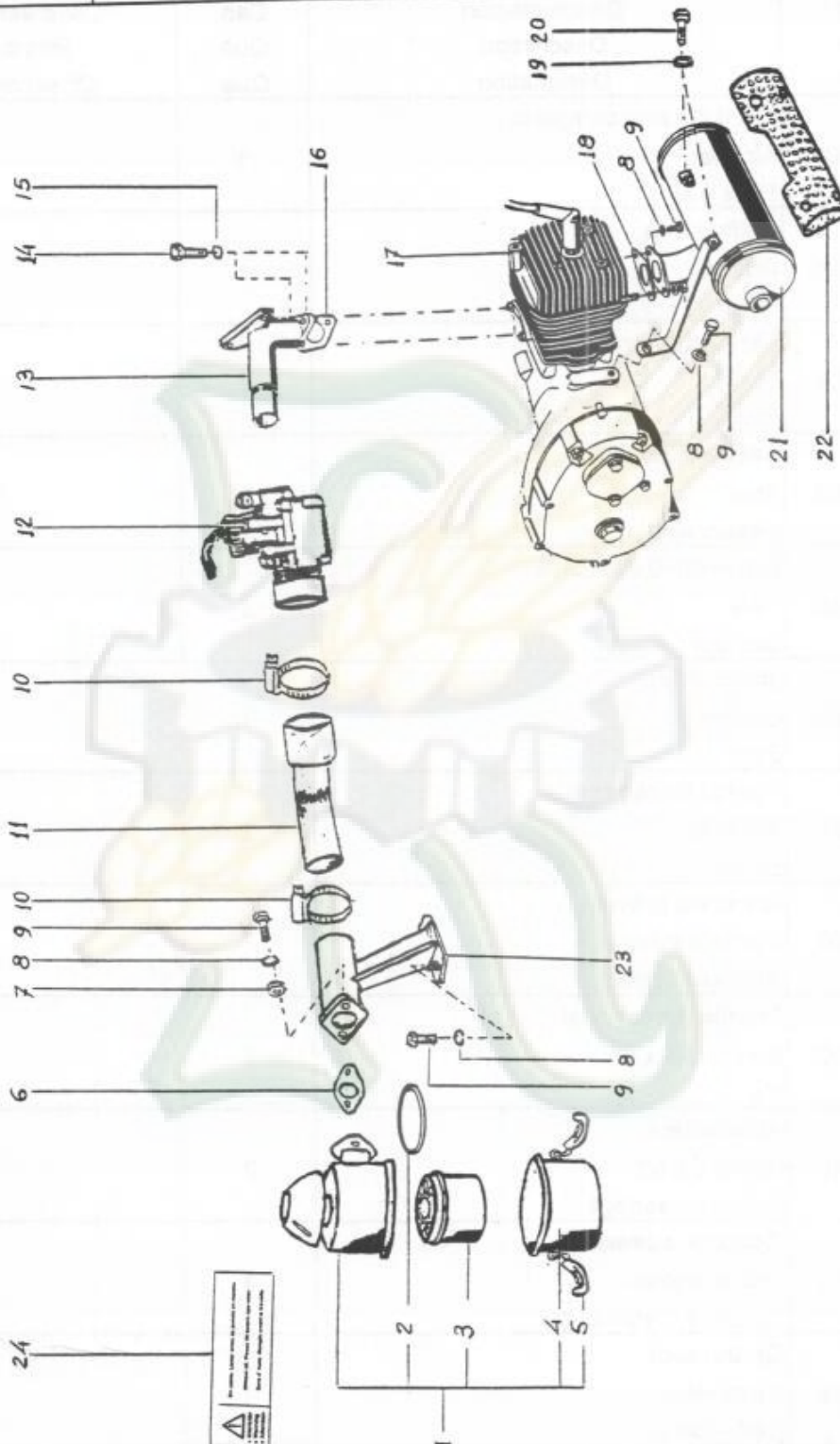
Pos. Pos. Pos.	Ref. Ref. Ref.	Denominación Description Designation	Can. Qua. Qua.	Observaciones Remarks Observations
13	1520-85	Cjto. starter manual Hand starter Starter manuel	1	
14	1520-71	Aguja flotador Needle Aiguille	1	
15	1520-63	Flotador Float Flotteur	1	
16	1520-55	Eje flotador Shaft Axe	1	
17	1520-64	Pulverizador (citar número) Pilverizer Pulverisateur	1	
18	1520-65	Surtidor principal nº 75 Jet Gicleur	1	
	1520-98	Surtidor principal nº70 M-100 Jet Gicleur	1	
19	1520-69	Junta cámara flotador Gasket Joint	1	
20	1520-86	Cámara flotador nº 1-1 sin purga Float chambre Chambre flotteur	1	
21	1520-66	Surtidor piloto (citar número) Jet Gicleur	1	
23	1520-87	Tornillo sujeción cámara flotador Screw Vis	1	
24	1520-88	Cuerpo carburador difusor Ø 17 Body Corps	1	

MOTOAZADA 3001 - 3001G



 Dibujo N 14 Design N Dessin N		CARBURADOR (AMAL) CARBURETTOR (AMAL) CARBURATEUR (AMAL)			Pag. 63
Pos.	Ref.	Denominación	Can.	Observaciones	
Pos.	Ref.	Description	Qua.	Remarks	
Pos.	Ref.	Designation	Qua.	Observations	
25	1520-72	Cjto. cámara flotador n°6 con purga Float chambre Chambre flotteur	1		
26	1520-42	Filtro gasolina Ø 6 mm Filter Filtre	1		
27	1520-70	Junta admisión Ø ext. 25 mm. Gasket Joint	1		
28	1520-76	Filtro surtidor principal Filter Filtre	1		
29	1520-54	Filtro aire seco Ø 90 mm. Filter Filtre	1		
30	1520-58	Adaptador Ø ext. 32 mm. Adapter Adaptateur	1		
31	1520-59	Adaptador Ø ext. 40 mm. Adapter Adaptateur	1		
32	1520-67	Cjto. tapa cámara mezcla 90° Cover Couvercle	1		
33	1520-57	Cjto. tapa cámara mezcla M/P Cover Couvercle	1		
34	1520-89	Tapa cámara mezcla M/P Cover Couvercle	1		
35	1520-90	Tornillo hueco Screw Vis	1		
36	1520-91	Filtro Filter Filtre	1		
37	1520-92	Arandela Washer Rondelle	2		

ADMISIÓN Y ESCAPE ADMISSION AND LEAK ADMISSION ET ÉCHAPPEMENT



MOTOAZADA 3001 - 3001G



Dibujo N Design N Dessin N		ADMISIÓN Y ESCAPE ADMISSION AND LEAK ADMISSION ET ÉCHAPPEMENT			Pag. 66
Pos.	Ref.	Denominación	Can.	Observaciones	
Pos.	Ref.	Description	Qua.	Remarks	
Pos.	Ref.	Designation	Qua.	Observations	
1	804361	Filtro de aire completo Air filter Filtre á air	1		
2	033395	Anillo junta Gasket Joint	1		
3	749805	Cartucho filtrante Filter Filtre	1		
4	033385	Cazoleta de filtro Shell Réservoir	1		
5	033035	Dispositivo de cierre Seal Serrage	2		
6	011390	Junta de filtro Gasket Joint	1		
7	005951	Tuerca hexagonal Nut M-8 Ecrou	2		
8	012960	Arandela grower Spring washer A-8 Rondelle élastique	7		
9	001090	Tornillo hexagonal Screw M-8 x 20 Vis	7		
10	804410	Abrazadera Clamp 32-50 Collier de serrage	2		
11	804663	Codo de admisión Intet manifold Tubulure d'admission	1		
12	804235	Carburador Carburetor Carburateur	1		
13	803610	Codo de aspiración Aspiration nozzle Bec d'aspiration	1		

MOTOAZADA 3001 - 3001G



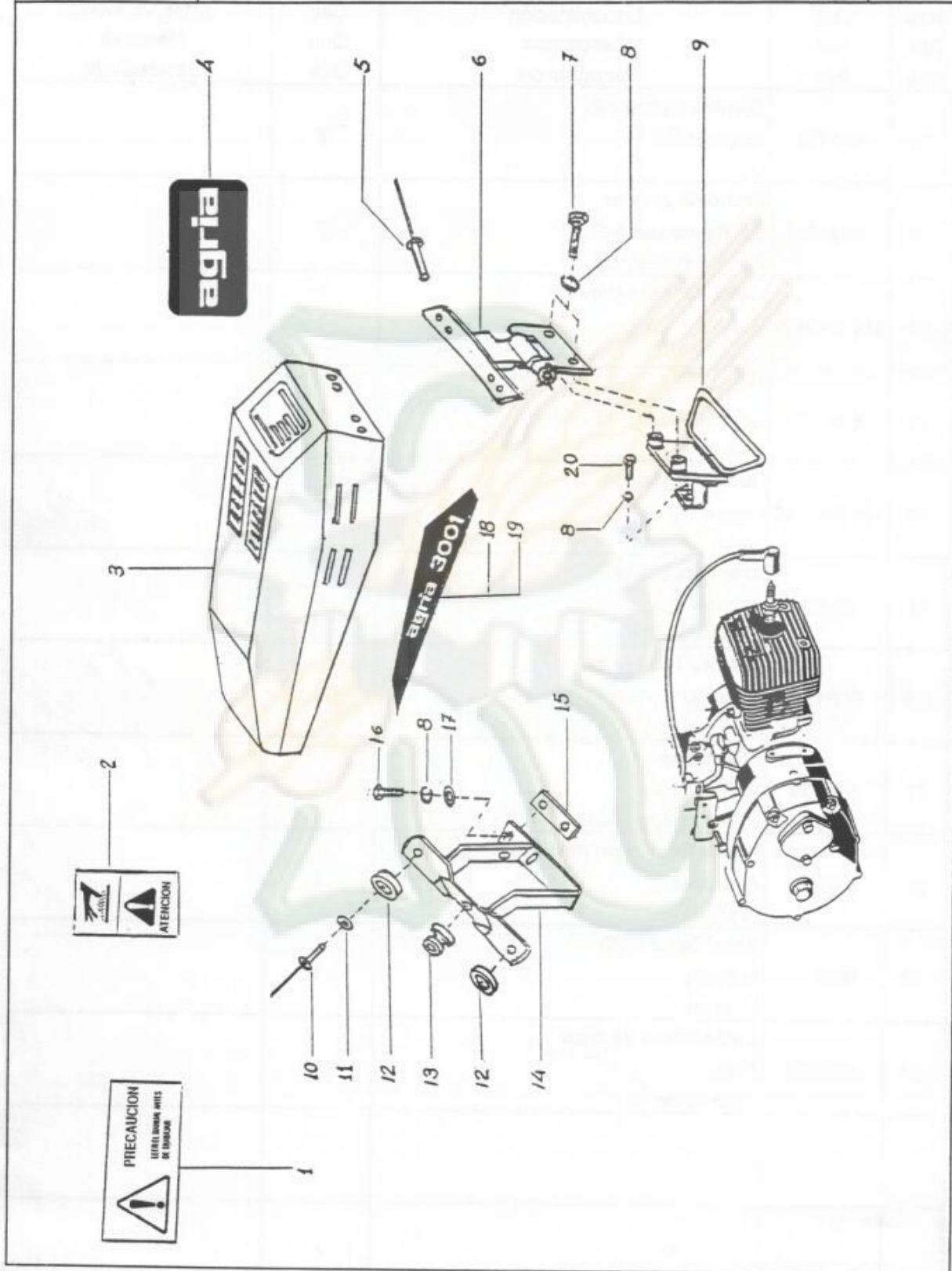
 Dibujo N 15 Design N Dessin N		ADMISIÓN Y ESCAPE ADMISSION AND LEAK ADMISSION ET ÉCHAPPEMENT			Pag. 67
Pos. Pos. Pos.	Ref. Ref. Ref.	Denominación Description Designation	Can. Qua. Qua.	Observaciones Remarks Observations	
14	001120	Tornillo hexagonal Screw M-6 x 15 Vis	2		
15	012950	Arandela grower Spring washer A-6 Rondelle élastique	2		
16	MN 085080	Junta de admisión Gasket Joint	1		
17	804372	Motor Engine M-150 1150-0190 Moteur	1		
18	MN 085090	Junta de escape Gasket Joint	1		
19	007820	Arandela plana Washer 8,4 Rondelle plate	4		
20	803112	Tornillo hexagonal Screw M-8 x 8 Vis	4		
21	802739	Silencioso Muffler Pot d'échappement	1		
22	807296	Rejilla de protección Protector Protecteur	1		
23	803611	Soporte de filtro Support Support	1		
24	807075	Calcomanía de filtro Decal Decalcomanie	1		



Dibujo N
Design N 16
Dessin N

CAPERUZA COWLING CAPOT

Pag.
68



MOTOAZADA 3001 - 3001G



agria

Dibujo N 16
Design N
Dessin N

CAPERUZA COWLING CAPOT

Pag.
69

Pos. Pos. Pos.	Ref. Ref. Ref.	Denominación Description Designation	Can. Qua. Qua.	Observaciones Remarks Observations
1	807013	Calcomanía de seguridad Decal Décalcomanie	1	
2	807266	Calcomanía de seguridad Decal Décalcomanie	1	
3	802720	Caperuza Crowling Capot	1	
4	802740	Calcomanía frontal Decal Décalcomanie	1	
5	803764	Remache de clavo Rivet 5 x 14 Rivet	4	
6	802722	Bisagra completa Hinge (compl.) Chamière	1	
7	001190	Tornillo hexagonal Screw M-8 x 40 Vis	2	
8	012960	Arandela grower Spring washer Rondelle élastique	5	
9	802724	Agarradero Handle Poignée	1	
10	741500	Remache de clavo Rivet 5 x 18 Rivet	2	
11	772240	Arandela plana Washer 5 x 16 x 1,5 Rondelle	2	
12	740060	Goma de apoyo Shock absorber Amortisseur	2	
13	753510	Goma de anclaje Rubber anchorage Gomme ancrage	1	

MOTOAZADA 3001 - 3001G



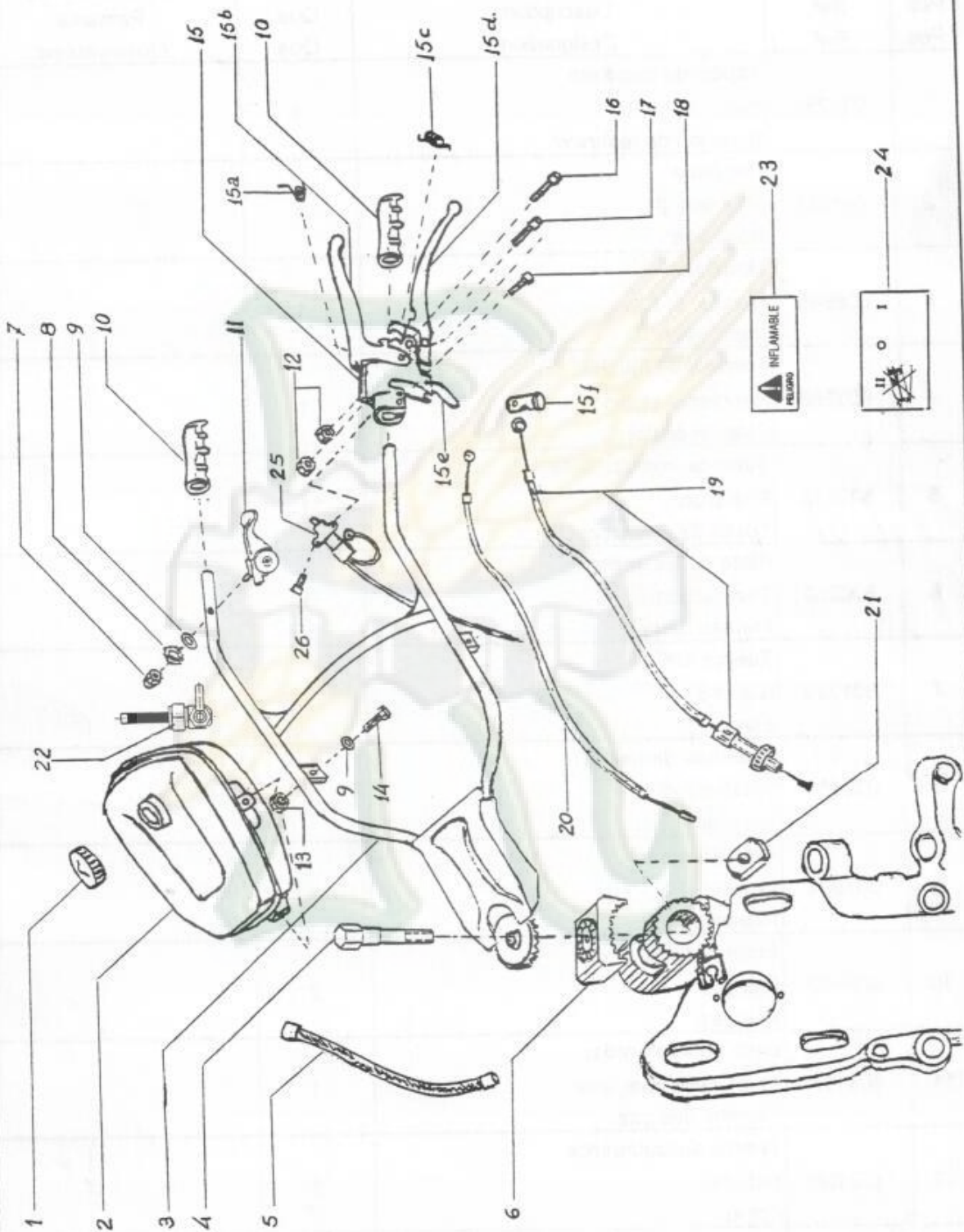
Dibujo N Design N Dessin N		CAPERUZA COWLING CAPOT			Pag. 70
Pos.	Ref.	Denominación	Can.	Observaciones	
Pos.	Ref.	Description	Qua.	Remarks	
Pos.	Ref.	Designation	Qua.	Observations	
14	802667	Soporte de caperuza Corer's bracket Appui du capot	1		
15	802926	Suplemento de soporte Supplement Suppément	1		
16	001570	Tornillo hexagonal Screw M-8 x 35 Vis	2		
17	010330	Arandela plana Washer 8,2 x 25 x 4 Rondelle	2		
18	802742	Calcomanía lateral dcha. Ring jide decal Calcomanie lateral gauche	1		
19	802741	Calcomanía lateral izda. Let jide decal Calcomanie lateral gauche	1		
20	001090	Tornillo hexagonal Screw M-8 x 20 Vis	1		



agria
Dibujo N
Design N 17
Dessin N

MANILLAR Y DEPÓSITO HANDLEBAR AND FUEL TANK 3001 MANCHERON ET RÉSERVOIR

Pag.
71



INFLAMMABLE
FLUIDO

24

MOTOAZADA 3001 - 3001G



agria Dibujo N 17 Design N Dessin N		MANILLAR Y DEPÓSITO HANDLEBAR AND FUEL TANK 3001 MANCHERON ET RÉSERVOIR			Pag. 72
Pos.	Ref.	Denominación	Can.	Observaciones	
Pos.	Ref.	Description	Qua.	Remarks	
Pos.	Ref.	Designation	Qua.	Observations	
1	021250	Tapón de depósito Plug Bouchon de reservoir	1		
2	741151	Depósito Fuel tank EL Reservoir	1		
3	806945	Manillar Handlebar EL Mancheron	1		
4	803288	Tornillo de fijación Handlebar setting Fixation guidon	1		
5	802896	Tubo de combustible Fuel pipe Tuyau de carburant	1		
6	800252	Plato doble dentado Toothed plate Plateau dente	1		
7	801229	Tuerca c/s Nut M-6 Ecrou	1		
8	012180	Arandela dentada Washer A-6 Rondelle	1		
9	007801	Arandela plana Washer B-6 Rondelle	4		
10	805199	Empuñadora Ball grip Poignée	2		
11	803135	Leva de acelerador Throt valve oper lever Manette des gaz	1		
12	120130	Tuerca autoblocante Nut M-6 Ecrou	2		
13	005930	Tuerca hexagonal Nut M-6 Ecrou	3		

MOTOAZADA 3001 - 3001G



Dibujo N Design N Dessin N		MANILLAR Y DEPÓSITO HANDLEBAR AND FUEL TANK 3001 MANCHERON ET RÉSERVOIR			Pag 73
Pos. Pos. Pos.	Ref. Ref. Ref.	Denominación Description Designation	Can. Qua. Qua.	Observaciones Remarks Observations	
14	001120	Tornillo hexagonal Screw M-6 x 15 Vis	3		
15	805212	Maneta de embrague Clutch lever Lever embrayage	1		
15,a	123402129	Muelle de maneta sup. Spring Ressort	1		
15,b	1234021324	Maneta superior Upper finger Lever supérieur	1		
15,c	12102123	Muelle de maneta inf. Spring Ressort	1		
15,d	134021325	Maneta inferior Lower finger Manette inferieur	1		
15,e	10102013	Muelle de fijación Locking spring Ressort de blocage	1		
15,f	25202133	Bulón reglaje Power setting bolt Boulon de réglage	1		
16	943910	Tornillo allen Screw M-6 x 50 Vis	1		
17	002440	Tornillo allen Screw M-6 x 30 Vis	1		
18	002500	Tornillo allen Screw M-6 x 20 Vis	2		
19	806946	Cable de embrague compl. Clutch cable Câble de embrayage	1		
20	807515	Cable de acelerador Accelerator cable Câble accélérateur	1		

MOTOAZADA 3001 - 3001G



agria Dibujo N 17 Design N Dessin N		MANILLAR Y DEPÓSITO HANDLEBAR AND FUEL TANK 3001 MANCHERON ET RÉSERVOIR			Pag. 74
Pos. Pos. Pos.	Ref. Ref. Ref.	Denominación Description Designation	Can. Qua. Qua.	Observaciones Remarks Observations	
21	800253	Brida de bastidor Flange Bride	1		
22	266421	Grifo de combustible Fuel cock Robinet de carburant	1		
23	807014	Calcomanía de depósito Decal Decalcomanie	1		
24	802656	Calcomanía de depósito Decal Decalcomanie	1		
25	807048	Conjunto de pare Stop control mechanism Dispositif d'arrêter	1		
26	805222	Tornillo allen Screw M-4 x 6 Vis	2		



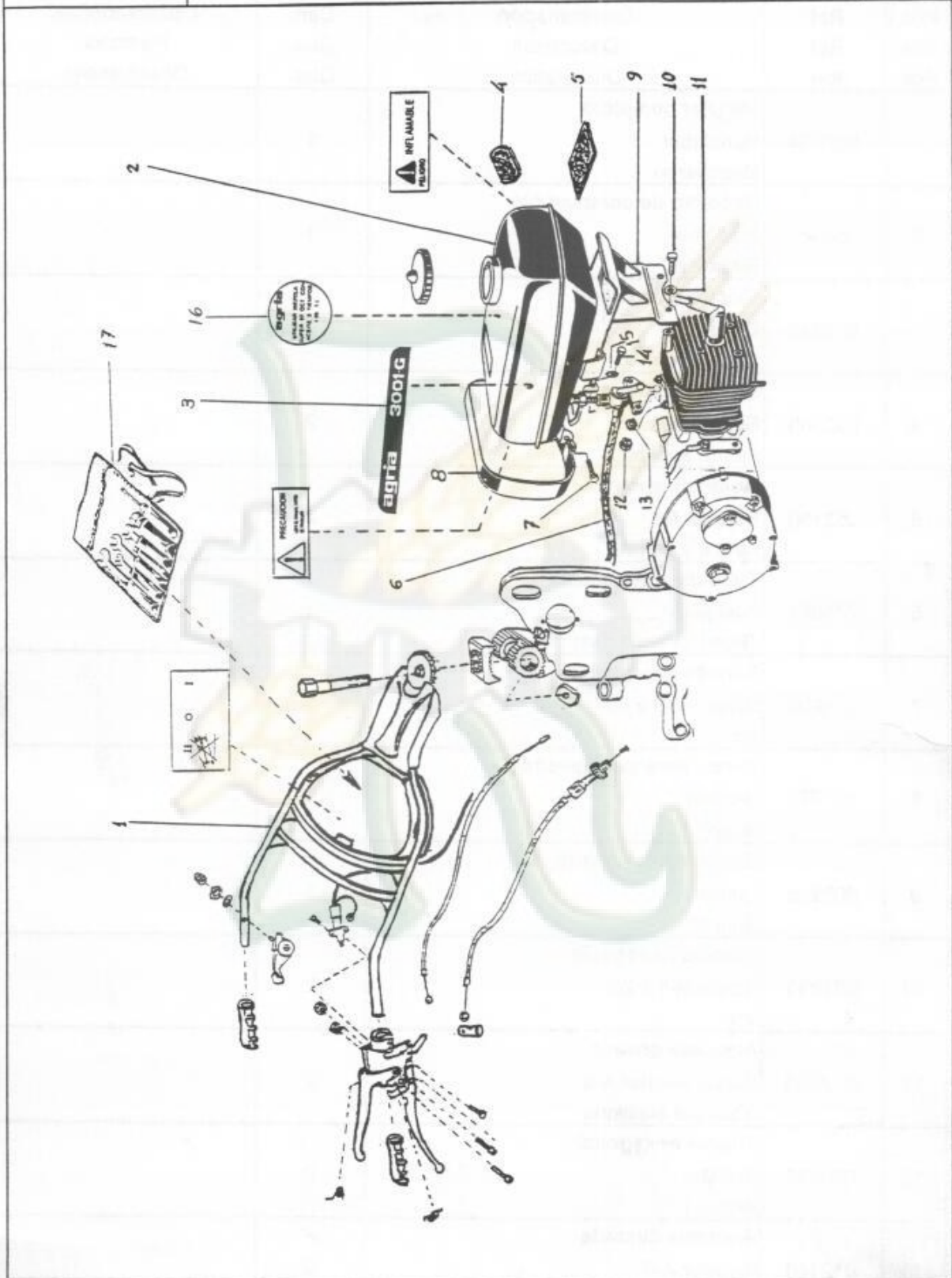
agrimac

agria

Dibujo N 18
Design N 18
Dessin N

MANILLAR Y DEPÓSITO HANDLEBAR AND FUEL TANK 3001 G MANCHERON ET RÉSERVOIR

Pag.
75



MOTOAZADA 3001 - 3001G



Dibujo N Design N Dessin N		MANILLAR Y DEPÓSITO HANDLEBAR AND FUEL TANK 3001 G MANCHERON ET RÉSERVOIR			Pag. 76
Pos.	Ref.	Denominación	Can.	Observaciones	
Pos.	Ref.	Description	Qua.	Remarks	
Pos.	Ref.	Designation	Qua.	Observations	
1	807034	Manillar completo Handlebar Mancheron	1		
2	251541	Depósito de combustible Fuel tank Réservoir	1		
3	803213	Calcomanía lateral Decal Décalcomanie	2		
4	252300	Goma de apoyo Support felt Feutre support	2		
5	252100	Goma de apoyo Support felt Feutre support	2		
6	771060	Tubo de combustible Fuel pipe Tuyau de carburant	1		
7	771890	Tornillo hexagonal Screw M-6 x 60 Vis	1		
8	251770	Abrazadera de depósito Brasket Support	1		
9	803205	Soporte de depósito Support Support	1		
10	001090	Tornillo hexagonal Screw M-8 x 20 Vis	2		
11	012960	Arandela grower Spring washer A-8 Rondelle elastique	2		
12	005930	Tuerca hexagonal Nut M-6 Ecrou	2		
13	012180	Arandela dentada Washer A-6 Rondelle	2		



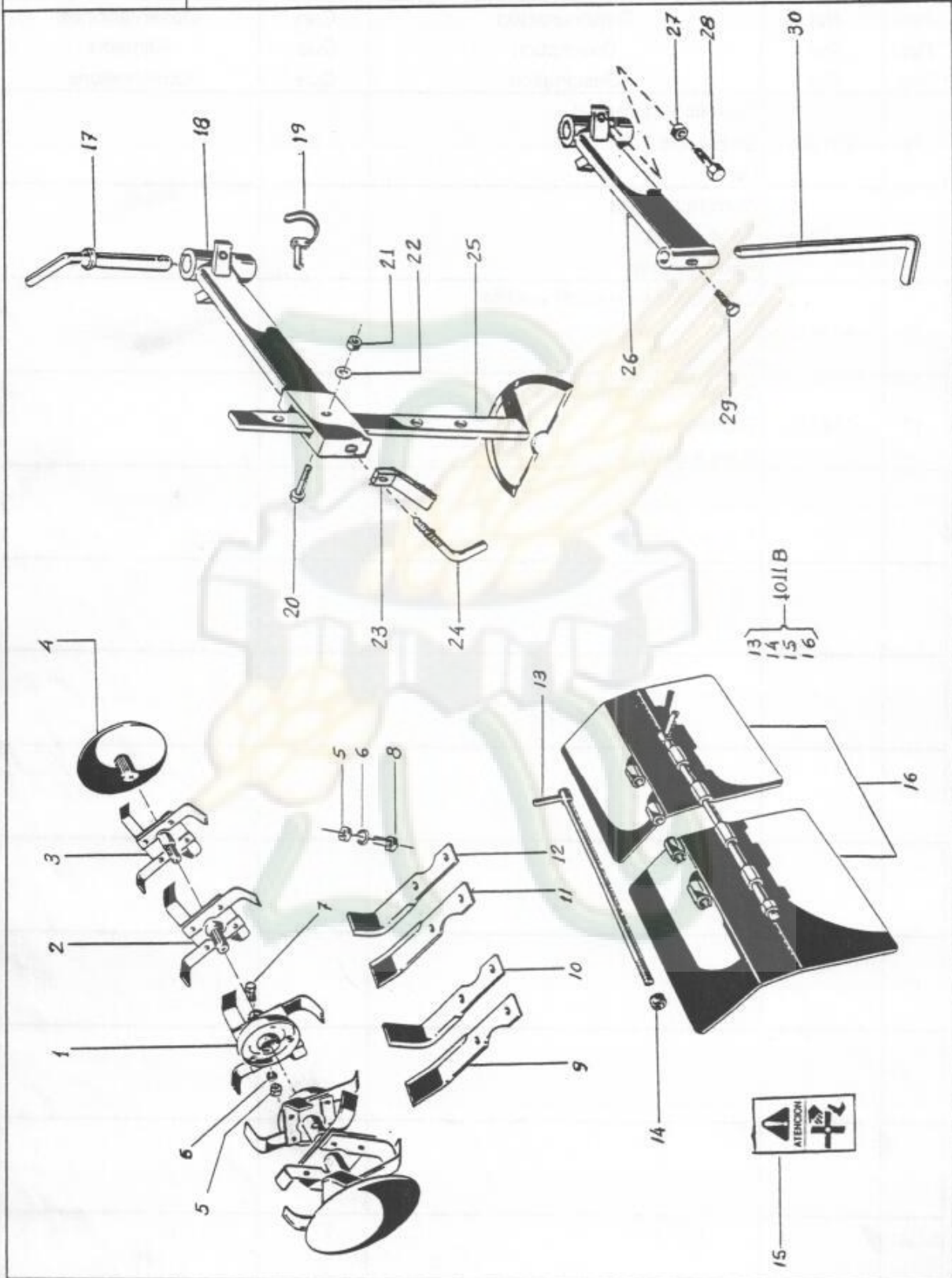
agrimac

agria

Dibujo N
Design N 19
Dessin N

CUCHILLAS - ALETAS Y ESPOLON CUTTER - FENDER AND SPUR FRAISE - AILE ET EPERON

Pag.
78



MOTOAZADA 3001 - 3001G



agria
 Dibujo N 19
 Design N
 Dessin N

CUCHILLAS - ALETAS Y ESPOLON CUTTER - FENDER AND SPUR FRAISE - AILE ET EPERON

Pag.
79

Pos. Pos. Pos.	Ref. Ref. Ref.	Denominación Description Designation	Can. Qua. Qua.	Observaciones Remarks Observations
1	Art. 3003	Cuchilla completa Hoe Pioche	2	
2	Art.3003 A	Cuchilla completa Hoe Pioche	2	
3	Art.3003 B	Cuchilla completa Hoe Pioche	2	
4	Art. 1003 CL	Disco de protección Disk Disque	2	
5	005951	Tuerca hexagonal Nut M-8 Ecrou		
6	012960	Arandela grower Washer A-8 Rondelle		
7	000660	Tornillo hexagonal Screw Vis		
8	001090	Tornillo hexagonal Screw M-8 x 25 Vis		
9	750790	Cuchilla larga izda. Big left hoe Pioche gauche large		
10	750800	Cuchilla larga derecha Big right hoe Pioche droite large		
11	750750	Cuchilla corta izda. Short left hoe Pioche gauche large	2	
12	750760	Cuchilla corta derecha Short right hoe Pioche droite courte	2	
13	074291	Tornillo tensor Screw Vis	2	

MOTOAZADA 3001 - 3001G



agria Dibujo N Design N 19 Dessin N		CUCHILLAS - ALETAS Y ESPOLON CUTTER - FENDER AND SPUR FRAISE - AILE ET EPERON			Pag. 80
Pos. Pos. Pos.	Ref. Ref. Ref.	Denominación Description Designation	Can. Qua. Qua.	Observaciones Remarks Observations	
14	006000	Tuerca Nut Ecrou	2		
15	807012	Calcomanía de seguridad Decal Calcomanie	2		
16	802702	Aletas Mud guard Aile	2		
17	252331	Barra de enganche Locking plug Cheville de blocage	1		
18	752012	Pata de apoyo Spur support Support de opperon	1		
19	252311	Resorte cerrojo Safety spring Ressort de sûreté	1		
20	000050	Tornillo hexagonal Screw M-10 x 50 Vis	1		
21	005970	Tuerca hexagonal Nut M-10 Ecrou	1		
22	012970	Arandela Washer Rondelle	1		
23	744241	Palanca de bloqueo Shaft Axe	1		
24	800690	Tornillo de bloqueo Screw Vis	1		
25	746660	Espolón Spur Eperon	1		
26	251751	Pata de apoyo Spor support Support de opperon	1		

