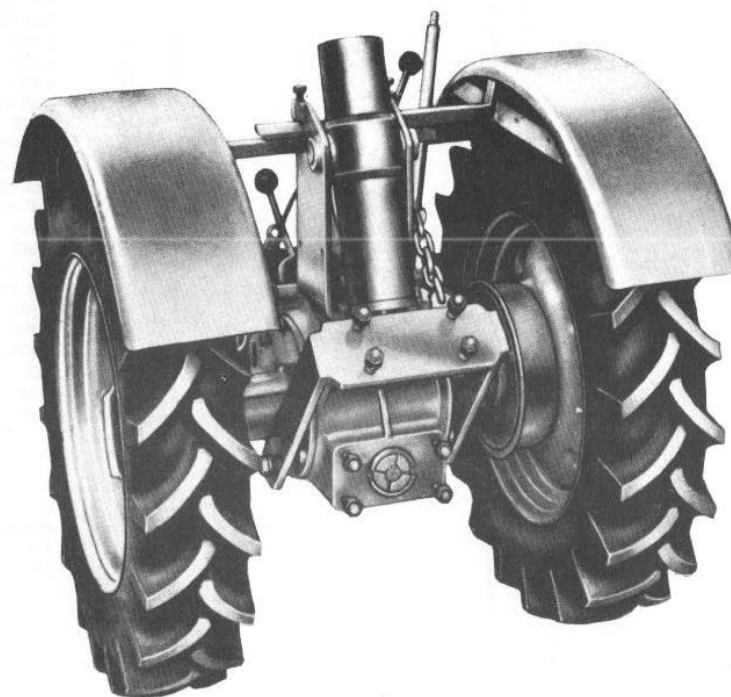




## NOMENCLATURA PIEZAS DE RECAMBIO

AVANTREN MOTRIZ Tipo 601



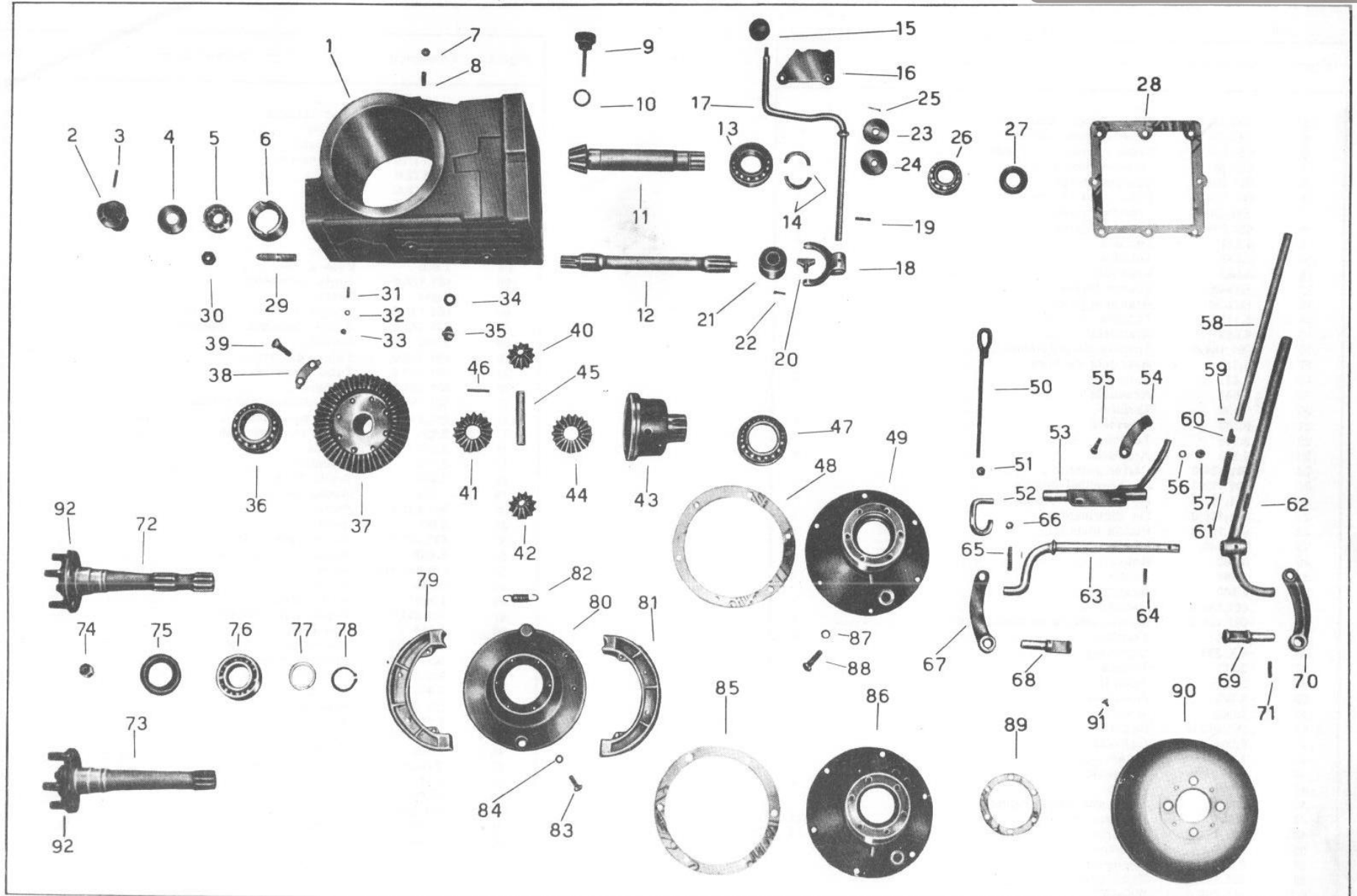


# AVANTREN MOTRIZ TIPO 601



Tipo 601

Diferencial - Cubos - Frenos - Transmisión





# AVANTREN MOTRIZ TIPO 601



Tabla II

AVANTREN MOTRIZ "PASQUALI"

Figura	Referencia	Denominación	Cant.
1	SO-33	Guardabarros izquierdo	1
2	SO-34	Guardabarros derecho	1
3	601.169.0	Cable mando con funda	1
4	EX-86	Terminal con tornillo	1
5	601.109.0	Cuerpo bomba	1
6	601.159.0	Tubo envio aceite	1
7	SO-30	Arandela junta	1
8	601.164.0	Arandela junta	1
9	5.399	Tornillo	3
10	5.138	Tornillo	1
11	6.583	Arandela	1
12	SO-28	Tuerca tapón	1
13	SO-30	Arandela junta	1
14	3.111	Tornillo	1
15	6.583	Arandela	1
16	601.168.0	Tornillo de regulación	1
17	6.719	Arandela de fibra	1
18	3.431	Tornillo	3
19	6.583	Arandela	1
20	5.138	Tornillo	1
21	6.583	Arandela	1
22	2.936	Tornillo	2
23	6.583	Arandela	2
24	601.104.0	Cárter anterior	1
25	601.112.0	Eje principal bomba	1
26	601.111.0	Eje secundario bomba	1
27	601.110.0	Eje distribuidor	1
28	601.167.0	Pistón inversor	1
29	EX-340	Muelle	1
30	8.160	Bola	1
31	7.858	Anillo	1
32	6.580	Arandela	1
33	601.165.0	Válvula	1
34	601.166.0	Muelle válvula de seguridad	1
35	5.400	Tornillo	2
36	EX-223	Espárrago	4
37	2.021	Tuerca	4
38	2.835	Tornillo	8
39	6.585	Arandela	8
40	7.863	Anillo	1
41	601.219.0	Racord	1
42	8.264	Cojinete	1
43	7.640	Retén	1
44	SO-32	Casquillo	1
45	7.864	Anillo	1
46	SO-6	Manguito acoplamiento	1
47	6.084	Pasador elástico	1
48	601.173.0	Soporte mando bomba	1
50	2.835	Tornillo	1
51	6.585	Arandela	1
52	601.177.0	Tapa para muelle	1
53	600.109.0	Muelle	1

Figura	Referencia	Denominación	Cant.
54	600.119.0	Tapa servicio	1
55	3.092	Tornillo	4
56	6.581	Arandela	4
57	601.171.0	Leva mando	1
58	601.172.0	Palanca	1
59	601.212.0	Perno	1
60	601.176.0	Perno	1
61	5.750	Clavija	2
62	EX-83	Tensor	1
63	2.108	Tuerca	1
64	7.946	Bola $\varnothing$ 40	1
65	601.124.0	Junta para tapa	1
66	7.654	Retén	1
67	601.181.0	Apoyo derecho completo	1
68	601.184.0	Apoyo izquierdo completo	1
69	3.133	Tornillo	2
70	601.218.0	Tubo de plástico	1
71	601.233.0	Tubo de plástico	1
72	601.851/7	Cilindro	1
73	601.851/14	Filtro de aire del cilindro	1
74	601.851/15	Disco porta-filtro	1
75	6.821	Anillo de seguridad	1
76	2.011	Tuerca	1
77	6.626	Arandela	1
78	7.906	Anillo tórico	1
79	7.858	Anillo tórico	1
80	601.851/13	Pistón	1
81	8.990	Retén	1
82	601.851/8	Anillo para junta	1
83	6.853	Anillo de seguridad	2
84	601.851/17N	Anillo	1
85	8.796	Anillo	1
86	7.906	Anillo tórico	1
87	601.851/4	Tapón para cilindro	1
88	7.869	Junta para tapa	1
89	601.851/1	Eje cilindro	1
90	601.178.0	Brida completa	1
91	601.209.0	Cadena	1
92	2.010	Tuerca	4
93	EX-223	Espárrago	4
94	2.010	Tuerca	4
95	601.147.0	Casquillo de desgaste	2
96	3.156	Tornillo	2
97	SO-24	Perno para cilindro	1
98	5.812	Clavija	1
99	5.812	Clavija	1
100	601.240.0	Tubo completo	1
101	3.129	Tornillo	4
102	6.586	Arandela	4



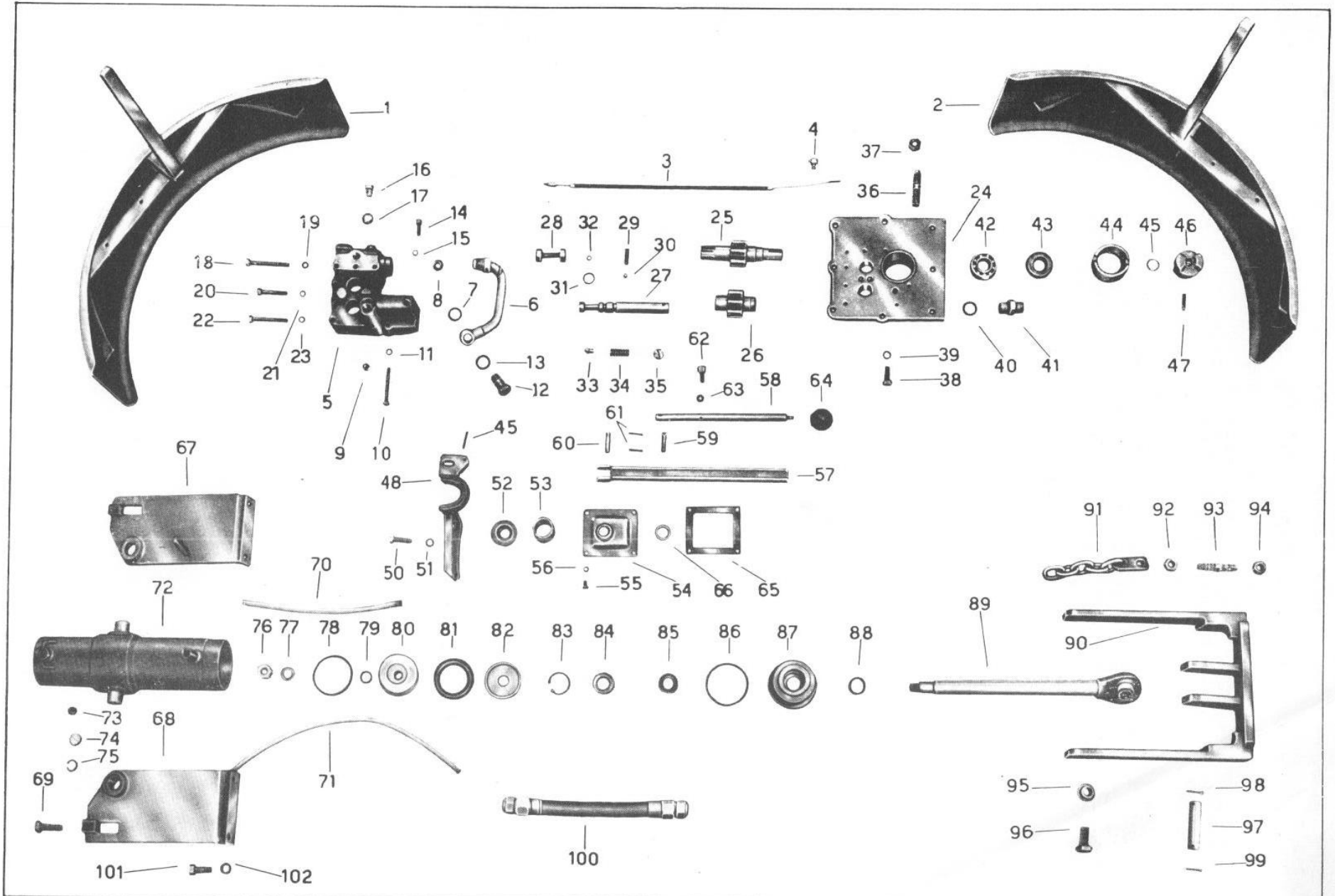
# AVANTREN MOTRIZ TIPO 601



Tipo 601

Guardabarros - Cilindro - Distribuidor - Bomba

Tabla II



# AVANTREN MOTRIZ TIPO 601



Tabla I AVANTREN MOTRIZ "PASQUALI"



Figura	Referencia	Denominación	Cant.
1	601.103.0	Cárter central . . . . .	1
2	SO-6	Manguito acoplamiento . . . . .	1
3	6.086	Pasador elástico . . . . .	1
4	7.813	Retén . . . . .	1
5	8.264	Cojinete . . . . .	1
6	SO-32	Casquillo . . . . .	1
7	HL-37	Arandela de fibra . . . . .	1
8	601.217.0	Racord . . . . .	1
9	EX-417	Tapón de aceite completo . . . . .	1
10	7.870	Anillo tórico . . . . .	1
11	601.123.2	Piñón de ataque . . . . .	1
12	601.113.0	Eje toma de fuerza . . . . .	1
13	8.566	Cojinete . . . . .	1
14	900.125.0	Distanciador . . . . .	1
15	7.946	Bola Ø 40 . . . . .	1
16	601.120.0	Sector mando bomba . . . . .	1
17	601.115.0	Palanca de mando . . . . .	1
18	601.116.0	Horquilla toma de fuerza . . . . .	1
19	6.132	Pasador elástico . . . . .	1
20	601.117.0	Patín . . . . .	2
21	601.114.0	Desplazable . . . . .	1
22	5.753	Clavija . . . . .	2
23	601.213.0	Arandela . . . . .	1
24	601.125.0	Arandela muelle . . . . .	2
25	5.758	Clavija . . . . .	1
26	8.646	Cojinete . . . . .	1
27	7.822	Retén . . . . .	1
28	601.127.0	Junta tapa posterior . . . . .	1
29	EX-223	Espárrago . . . . .	4
30	2.021	Tuerca . . . . .	4
31	5.665	Tornillo . . . . .	1
32	6.581	Arandela . . . . .	1
33	2.107	Tornillo . . . . .	1
34	6.719	Arandela . . . . .	2
35	3.354	Tornillo . . . . .	2
36	8.567	Cojinete . . . . .	1
37	601.211.1	Corona del diferencial . . . . .	1
38	900.139.0	Chapa seguro tornillo . . . . .	4
39	3.407	Tornillo . . . . .	8
40	900.137.1	Satélite . . . . .	1
41	900.136.1	Planetario . . . . .	1
42	900.137.1	Satélite . . . . .	1
43	900.134.0	Caja diferencial . . . . .	1
44	900.136.1	Planetario . . . . .	1
45	900.138.0	Perno satélite . . . . .	1
46	900.152.0	Perno . . . . .	1
47	8.567	Cojinete . . . . .	1
48	EX-380	Junta tambor derecho . . . . .	1
49	601.105.0	Cubo derecho completo . . . . .	1
50	601.221.0	Tirante freno . . . . .	2

Figura	Referencia	Denominación	Cant.
51	2.007	Tuerca . . . . .	1
52	601.222.0	Tirante . . . . .	2
53	601.223.0	Soporte freno completo . . . . .	1
54	601.202.0	Sector dentado . . . . .	1
55	3.109	Tornillo . . . . .	1
56	6.583	Arandela . . . . .	1
57	2.007	Tuerca . . . . .	1
58	601.200.0	Varilla . . . . .	1
59	6.101	Pasador elástico . . . . .	1
60	601.201.0	Trinquete de arrastre . . . . .	1
61	EX-384	Muelle . . . . .	1
62	601.227.0	Leva del freno de mano . . . . .	1
63	601.231.0	Brazo izquierdo . . . . .	1
64	6.130	Pasador elástico . . . . .	1
65	3.113	Tornillo . . . . .	1
66	2.007	Tuerca . . . . .	1
67	601.215.0	Leva mando freno . . . . .	1
68	582.105.1	Perno mando . . . . .	1
69	582.105.1	Perno mando . . . . .	1
70	601.215.0	Leva mando freno . . . . .	1
71	6.163	Pasador elástico . . . . .	2
72	900.131.0	Semi-eje derecho . . . . .	1
73	900.132.0	Semi-eje izquierdo . . . . .	1
74	2.021	Tuerca . . . . .	8
75	7.753	Retén . . . . .	2
76	8.267	Cojinete . . . . .	2
77	MR-11	Distanciador . . . . .	2
78	6.776	Anillo de seguridad . . . . .	2
79	582.102.0	Soporte zapata completo . . . . .	2
80	582.103.0	Disco porta-zapatras izquierdo . . . . .	1
81	582.102.0	Soporte zapata completo . . . . .	2
82	AF-36	Muelle . . . . .	4
83	3.109	Tornillo . . . . .	6
84	6.583	Arandela . . . . .	6
85	EX-374	Junta tambor izquierdo . . . . .	1
86	601.107.0	Cubo izquierdo completo . . . . .	1
87	6.583	Arandela . . . . .	6
88	3.109	Tornillo . . . . .	6
89	GF-12/1	Junta . . . . .	2
90	582.101.0	Tambor del freno . . . . .	2
91	4.340	Tornillo . . . . .	8
92	TR-40	Espárrago rueda . . . . .	8
<b>Piezas que no figuran en el grabado</b>			
	601.234.0	Tapón magnético . . . . .	1
	601.118.0	Casquillo . . . . .	1
	582.108.0	Disco porta-zapatras derecho . . . . .	1