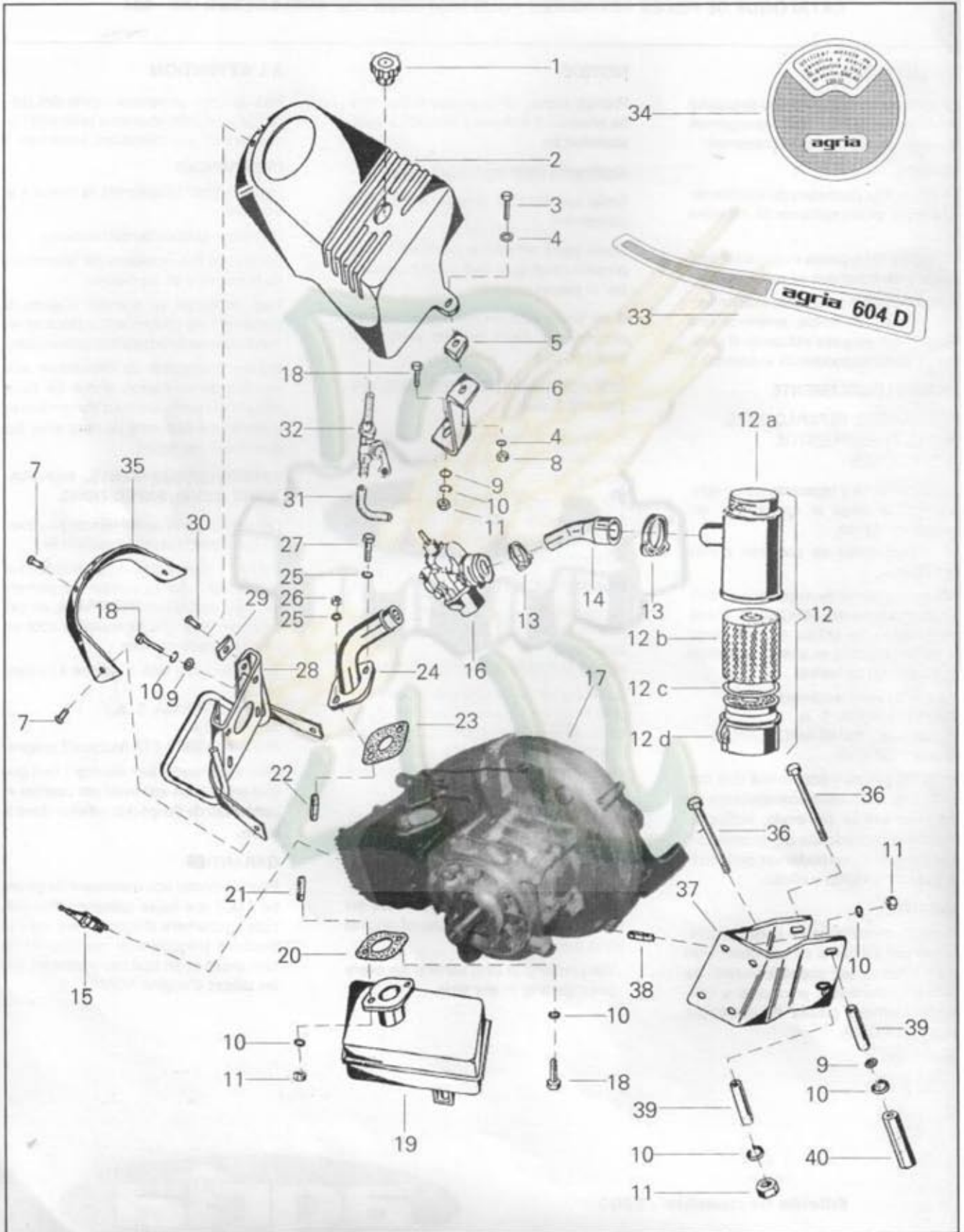


# MOTOAZADA TIPO 602-604



Dibujo N.º 1  
Design No. 1  
Dessin N.º 1

## motor y defensa engine and protection moteur et protecteur



# MOTOAZADA TIPO 602-604



## motor y defensa engine and protection moteur et protecteur

Pos. Pos. Pos.	Ref. Ref. Ref.	DENOMINACION DESCRIPTION DESIGNATION	602C	602D	604C	604D	602DE	Observaciones Remarks Observations
1	804 219	<b>Tapón de depósito</b> Tank cap <i>Bouchoir de réservoir</i>	-	1	-	1	1	
2	804 290	<b>Caperuza</b> Hood <i>Capot</i>	-	1	-	1	1	
3	001 160	<b>Tornillo exagonal</b> Screw <i>Vis</i> M10 x 35	-	1	-	1	1	
4	007 840	<b>Arandela elástica</b> Spring washer <i>Rondelle grower</i> 10	-	2	-	2	2	
5	803 399	<b>Goma de apoyo</b> Rubber <i>Caoutchouc</i>	-	1	-	1	1	
6	804 313	<b>SopORTE trasero caperuza</b> Support <i>Support</i>	-	1	-	1	1	
7	804 146	<b>Tornillo</b> Screw <i>Vis</i> M8 x 16	-	3	-	3	3	
8	006 660	<b>Tuerca autoblocante</b> Nut <i>Ecrou</i>	-	1	-	1	1	
9	007 820	<b>Arandela plana</b> Washer <i>Rondelle plate</i> 8,4	-	5	-	5	5	
10	012 960	<b>Arandela elástica</b> Spring washer <i>Rondelle grower</i> A8	-	13	-	13	13	
11	005 951	<b>Tuerca exagonal</b> Nut <i>Ecrou</i> M8	-	7	-	7	7	
12	804 361	<b>Tapón de depósito</b> Tank cap <i>Bouchoir de réservoir</i>	-	1	-	1	1	
12a	874-010	<b>Filtro de aire</b> Air filter <i>Filtre à air</i>	-	1	-	1	1	
12b	1520-39	<b>Filtro</b> Filter <i>Filtre</i>	-	1	-	1	1	
12c	1520-50	<b>Junta cierre</b> Gasket <i>Joint</i>	-	1	-	1	1	

# MOTOAZADA TIPO 602-604



Dibuj N° 1  
Design No 1  
Dessin N° 1

**motor y defensa**  
engine and protection  
*moteur et protecteur*

Pos. Pos. Pos.	Ref. Ref. Ref.	DENOMINACION DESCRIPTION DESIGNATION	602C	602D	604C	604D	602DE	Observaciones Remarks Observations
12d	1520-39	<b>Cazoleta completa</b> Shell <i>Réservoir</i>	-	1	-	1	1	
13	805 028	<b>Abrazadera</b> Clamp <i>Frette</i>	-	1	-	2	2	
14	804 354	<b>Codo de admisión</b> Inlet manifold <i>Tubulure d'admision</i>	-	1	-	-	-	
14	804 355	<b>Codo de admisión</b> Inlet manifold <i>Tubulure d'admision</i>	-	-	-	1	1	
15	030 501	<b>Bujía</b> Candle power L-86 <i>Bougie</i>	-	1	-	1	1	
15	805 025	<b>Abrazadera</b> Clamp <i>Frette</i>	-	1	-	-	-	
16	804 360	<b>Carburador</b> Carburettor <i>Carburateur</i>	-	1	-	-	-	
16	804 235	<b>Carburador</b> Carburettor <i>Carburateur</i>	-	-	-	1	1	
17	804 468	<b>Motor</b> Engine <i>Moteur</i>	-	-	-	1	1	
17	804 469	<b>Motor</b> Engine <i>Moteur</i>	-	1	-	-	-	
18	001 090	<b>Tornillo exagonal</b> Screw M8 x 20 <i>Vis</i>	-	6	-	6	6	
19	804 238	<b>Silencioso</b> Silencer <i>Silencieux</i>	-	1	-	-	-	
19	804 374	<b>Silencioso</b> Silencer <i>Silencieux</i>	-	-	-	1	1	
20	085 090	<b>Junta</b> Gasket <i>Joint</i>	-	1	-	1	1	
21	004 540	<b>Espárrago</b> Stud bolt M8 x 20 <i>Prisonnier</i>	-	1	-	1	1	

# MOTOAZADA TIPO 602-604



## motor y defensa engine and protection moteur et protecteur

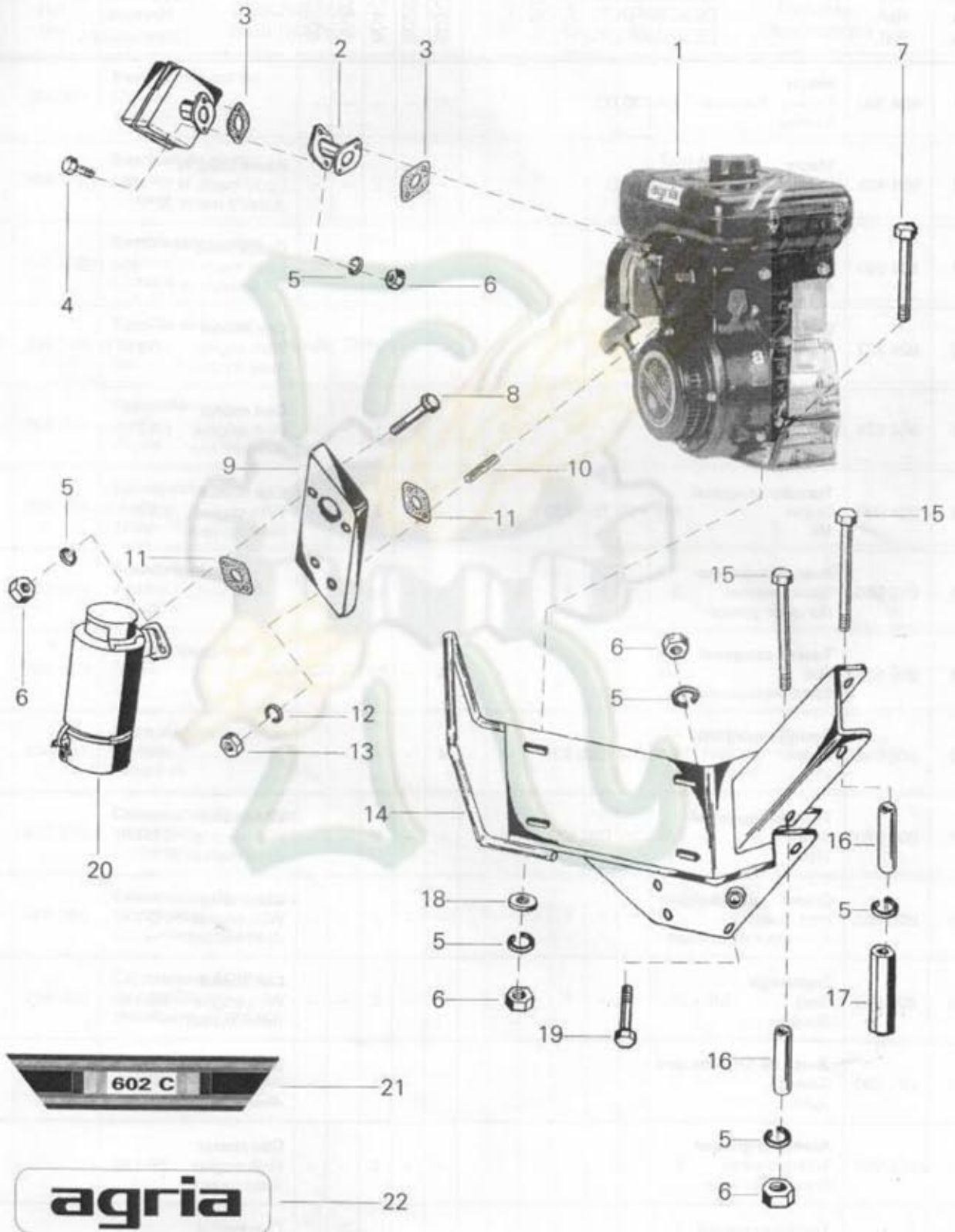
Pos. Pos. Pos.	Ref. Ref. Ref.	DENOMINACION DESCRIPTION DESIGNATION	602C	602D	604C	604D	602DE	Observaciones Remarks Observations
22	005 110	<b>Espárrago</b> Stud bolt <i>Prisonnier</i>	-	1	-	1	1	
23	085 080	<b>Junta</b> Gasket <i>Joint</i>	-	1	-	1	1	
24	804 316	<b>Codo de admisión</b> Inlet manifold <i>Tubulure d'admission</i>	-	1	-	1	1	
25	012 950	<b>Arandela elástica</b> Spring washer A6 <i>Rondelle grower</i>	-	2	-	2	2	
26	005 930	<b>Tuerca exagonal</b> Nut M6 <i>Caoutchouc</i>	-	1	-	1	1	
27	001 260	<b>Tornillo exagonal</b> Screw M6 x 20 <i>Vis</i>	-	1	-	1	1	
28	804 322	<b>Defensa de motor</b> Engine protection <i>Protection de moteur</i>	-	1	-	1	1	
29	804 284	<b>Goma de apoyo</b> Rubber <i>Caoutchouc</i>	-	2	-	2	2	
30	804 094	<b>Tornillo</b> Screw <i>Vis</i>	-	2	-	2	2	
31	805 078	<b>Tubo de combustible</b> Fuel pipe <i>Tuyau de carburant</i>	-	1	-	1	1	
32	803 651	<b>Grifo completo</b> Cock <i>Robinet</i>	-	1	-	1	1	
33	804 347	<b>Calcomanía izquierda</b> Left decal <i>Decalcomanie gauche</i>	-	1	-	-	-	
33	804 348	<b>Calcomanía derecha</b> Right decal <i>Decalcomanie droite</i>	-	1	-	-	-	
33	804 340	<b>Calcomanía derecha</b> Right decal <i>Decalcomanie droite</i>	-	-	-	1	-	
33	804 339	<b>Calcomanía izquierda</b> Left decal <i>Decalcomanie gauche</i>	-	-	-	1	-	





Dibujo N.º 2  
Design No. 2  
Dessin N.º 2

## motor y defensa engine and protection moteur et protecteur



# MOTOAZADA TIPO 602-604



## motor y defensa engine and protection moteur et protecteur

Pos. Pos. Pos.	Ref. Ref. Ref.	DENOMINACION DESCRIPTION DESIGNATION	602C	602D	604C	604D	602DE	Observaciones Remarks Observations
1	804 380	<b>Motor</b> Engine Kawasaki FA-130 D <i>Moteur</i>	1	-	-	-	-	
1	804 403	<b>Motor</b> Engine Kawasaki FA-210 D <i>Moteur</i>	-	-	1	-	-	<b>Hasta máq. N.º</b> Up to mach. N.º 604 252 <i>Jusqu'à mach. N.º</i>
1	805 080	<b>Motor</b> Engine Kawasaki FE-170 <i>Moteur</i>	-	-	1	-	-	<b>Desde máq. N.º</b> From mach. N.º 604 253 <i>De la mach. N.º</i>
2	804 323	<b>Codo de silencioso</b> Muffler elbow <i>Tubulure silencieux</i>	-	-	1	-	-	<b>Con motor</b> With engine FA-210 D <i>Avec moteur</i>
3	804 624	<b>Junta silencioso</b> Gasket <i>Joint</i>	-	-	1	-	-	<b>Con motor</b> With engine FA-210 D <i>Avec moteur</i>
4	001 090	<b>Tornillo exagonal</b> Screw M8 x 20 DIN 933 <i>Vis</i>	-	-	2	-	-	<b>Con motor</b> With engine FA-210 D <i>Avec moteur</i>
5	012 960	<b>Arandela grower</b> Spring washer 8 <i>Rondelle grower</i>	6	-	10	-	-	
6	005 951	<b>Tuerca exagonal</b> Nut M8 <i>Ecrou hexagonale</i>	6	-	10	-	-	
7	000 060	<b>Tornillo exagonal</b> Screw M8 x 40 DIN 931 <i>Vis</i>	4	-	4	-	-	
8	001 570	<b>Tornillo exagonal</b> Screw M8 x 35 DIN 933 <i>Vis</i>	-	-	2	-	-	<b>Con motor</b> With engine FE-170 <i>Avec moteur</i>
9	805 823	<b>Colector de admisión</b> Inlet collector <i>Collecteur d'admission</i>	-	-	2	-	-	<b>Con motor</b> With engine FE-170 <i>Avec moteur</i>
10	805 869	<b>Espárrago</b> Stud M6 x 85 <i>Goujon</i>	-	-	2	-	-	<b>Con motor</b> With engine FE-170 <i>Avec moteur</i>
11	011 390	<b>Junta de filtro de aire</b> Gasket <i>Joint</i>	-	-	1	-	-	<b>Con motor</b> With engine FE-170 <i>Avec moteur</i>
12	012 950	<b>Arandela grower</b> Spring washer 6 <i>Rondelle grower</i>	-	-	2	-	-	<b>Con motor</b> With engine FE-170 <i>Avec moteur</i>
13	005 930	<b>Tuerca exagonal</b> Nut M6 <i>Ecrou</i>	-	-	2	-	-	<b>Con motor</b> With engine FE-170 <i>Avec moteur</i>

# MOTOAZADA TIPO 602-604



## motor y defensa engine and protection moteur et protecteur

shps

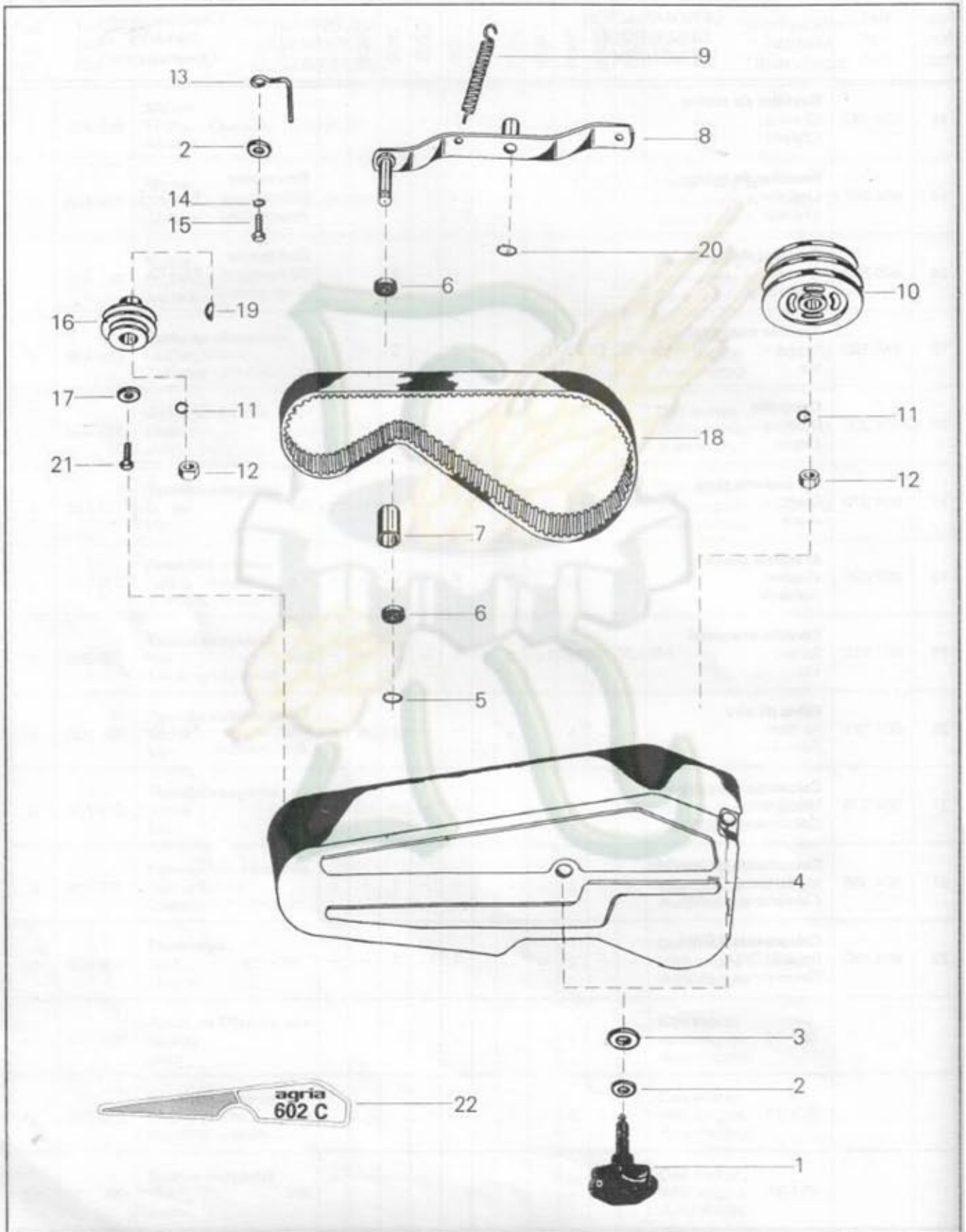
Pos. Pos.	Ref. Ref.	DENOMINACION DESCRIPTION DESIGNATION	602C	602D	604C	604D	602DE	Observaciones Remarks Observations
14	804 297	<b>Bastidor de motor</b> Chassis <i>Châssis</i>	1	-	-	-	-	
14	804 297	<b>Bastidor de motor</b> Chassis <i>Châssis</i>	-	-	1	-	-	<b>Con motor</b> With engine FA-210 D <i>Avec moteur</i>
14	805 833	<b>Bastidor de motor</b> Chassis <i>Châssis</i>	-	-	1	-	-	<b>Con motor</b> With engine FE-170 <i>Avec moteur</i>
15	246 130	<b>Tornillo exagonal</b> Screw <i>Vis</i>	2	-	2	-	-	M8 x 90 DIN 931
16	804 300	<b>Casquillo</b> Bush <i>Bague</i>	2	-	2	-	-	
17	804 270	<b>Eje soporte tapa</b> Shaft <i>Arbre</i>	1	-	1	-	-	
18	007 820	<b>Arandela plana</b> Washer <i>Rondelle</i>	4	-	4	-	-	8
19	001 510	<b>Tornillo exagonal</b> Screw <i>Vis</i>	2	-	2	-	-	M8 x 30 DIN 931
20	804 361	<b>Filtro de aire</b> Air filter <i>Filtre à air</i>	-	-	1	-	-	<b>Con motor</b> With engine FE-170 <i>Avec moteur</i>
21	804 379	<b>Calcomanía de modelo</b> Model decal <i>Calcomanie modèle</i>	1	-	-	-	-	
21	804 386	<b>Calcomanía de modelo</b> Model decal <i>Calcomanie modèle</i>	-	-	1	-	-	
22	804 380	<b>Calcomanía AGRIA</b> Decal (AGRIA) <i>Decalcomanie (AGRIA)</i>	1	-	1	-	-	

# MOTOAZADA TIPO 602-604



Dibujos N.º 3  
Design No. 3  
Desain N.º 3

**embrague**  
clutch  
*embrayage*



# MOTOAZADA TIPO 602-604



Dibujo N.º 3  
Design No. 3  
Dessin N.º 3

**embrague**  
clutch  
*embrayage*

Pos. Pos. Pos.	Ref. Ref. Ref.	DENOMINACION DESCRIPTION DESIGNATION	602C	602D	604C	604D	602DE	Observaciones Remarks Observations
1	804 338	<b>Pomo</b> Knob <i>Poignée</i>	2	2	2	2	2	
2	007 820	<b>Arandela plana</b> Washer <i>Rondelle</i> 8 DIN 125	3	3	3	3	3	
3	804 285	<b>Arandela de goma</b> Washer <i>Rondelle</i> 9 x 18 x 3	2	2	2	2	2	
4	804 334	<b>Tapa de poleas</b> Cover <i>Couvercle</i>	1	1	1	1	1	
5	013 220	<b>Anillo elástico</b> Spring ring <i>Bague</i> 12a x 1 DIN 471	1	1	1	1	1	
6	804 364	<b>Rodamiento</b> Ball bearing <i>Roulement à billes</i> 6201-2RS	2	2	2	2	2	
7	804 293	<b>Casquillo tensor</b> Bush <i>Bague</i>	1	1	1	1	1	
8	804 249	<b>Tensor</b> Adjusting screw <i>Vis de réglage</i>	1	1	1	1	1	
9	804 289	<b>Muelle</b> Spring <i>Ressort</i>	1	1	1	1	1	
10	804 326	<b>Polea carter</b> Pulley <i>Poulie</i>	1	1	1	1	1	
11	012 980	<b>Arandela elástica</b> Spring washer <i>Rondelle grower</i> A-12	1	2	1	2	2	
12	005 980	<b>Tuerca exagonal</b> Nut <i>Ecrou</i> M12 DIN 934	1	2	1	2	2	
13	804 669	<b>Freno</b> Brake <i>Freins</i>	-	1	-	1	1	<b>Motor de 2 tiempos</b> Engine 2 stroke <i>Moteur 2 temps</i>
13	804 668	<b>Freno</b> Brake <i>Freins</i>	1	-	1	-	-	<b>Motor de 4 tiempos</b> Engine 2 stroke <i>Moteur 2 temps</i>
14	012 960	<b>Arandela elástica</b> Spring washer <i>Rondelle grower</i> A8	1	1	1	1	1	

# MOTOAZADA TIPO 602-604



Dibujo N.º 3  
Design No. 3  
Dessin N.º 3

**embrague**  
clutch  
*embrayage*

Pos. Pos. Pos.	Ref. Ref. Ref.	DENOMINACION DESCRIPTION DESIGNATION	602C	602D	604C	604D	602DE	Observaciones Remarks Observations
15	001 090	<b>Tornillo exagonal</b> Screw M8 x 20 Vis	-	1	-	1	1	
15	804 671	<b>Tornillo exagonal</b> Screw 5/16 x 15 Vis	1	-	1	-	-	
15	001 090	<b>Tornillo exagonal</b> Screw M8 x 20 Vis	-	-	1	-	-	<b>Motor</b> Engine FE-170 Moteur
16	804 324	<b>Polea motor</b> Pulley Poulie	-	1	-	1	1	<b>Motor de 2 tiempos</b> Engine 2 stroke Moteur 2 temps
16	804 325	<b>Polea motor</b> Pulley Poulie	1	-	1	-	-	<b>Motor</b> Engine FA-130 D y FA-210 D Moteur
16	805 079	<b>Polea motor</b> Pulley Poulie	-	-	1	-	-	<b>Motor</b> Engine FE-170 Moteur
17	010 330	<b>Arandela plana</b> Washer 8,5 x 25 x 4 Rondelle plate	1	-	1	-	-	
18	804 336	<b>Correa sectoflex 893 - SDM</b> Belt Courroie	-	1	-	1	1	<b>Motor de 2 tiempos</b> Engine 2 stroke Moteur 2 temps
18	804 337	<b>Correa sectoflex 952 - SDM</b> Belt Courroie	1	-	1	-	-	<b>Motor</b> Engine FA-130 D y FA-210 D Moteur
18	805 837	<b>Correa sectoflex 970</b> Belt Courroie	-	-	1	-	-	<b>Motor</b> Engine FE-170 Moteur
19	090 700	<b>Chaveta</b> Key 4 x 5 Clavette	-	1	-	1	1	<b>Motor de 2 tiempos</b> Engine 2 stroke Moteur 2 temps
19	804 622	<b>Chaveta</b> Key Clavette	1	-	1	-	-	<b>Motor</b> Engine FA-130 D y FA-210 D Moteur
19	805 633	<b>Chaveta</b> Key Clavette	-	-	1	-	-	<b>Con motor</b> With engine FA-130 D Avec moteur
20	013 300	<b>Arandela seeger</b> Spring ring 20a x 1,2 DIN 471 Bague	1	1	1	1	1	
21	001 100	<b>Tornillo exagonal</b> Screw M8 x 25 Vis	1	-	1	-	-	

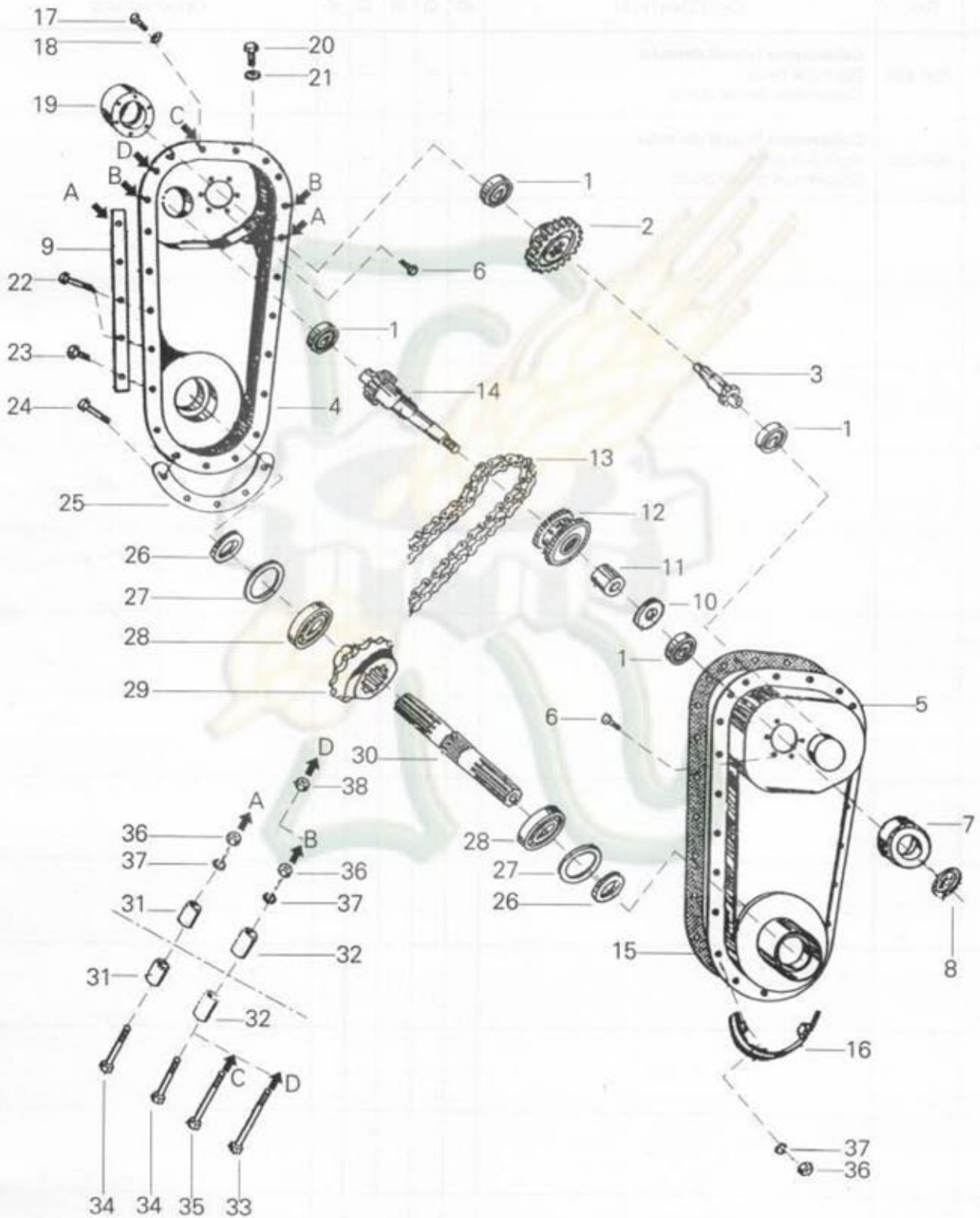


# MOTOAZADA TIPO 602-604



Dibujo N.º 4  
Design No. 4  
Dessin N.º 4

## transmisión inferior lower transmission *transmission inférieure*





Dibujo N.º 4  
Design No. 4  
Dessin N.º 4

## transmisión inferior lower transmission *transmission inférieure*

602-604

Pos. Pos. Pos.	Ref. Ref. Ref.	DENOMINACION DESCRIPTION DESIGNATION	602C	602D	604C	604D	602DE	Observaciones Remarks Observations
1	025 820	<b>Rodamiento</b> Ball bearing N.º 6203 C3 <i>Roulement à billes</i>	4	4	4	4	4	
2	804 252	<b>Engrane</b> Gear <i>Engranage</i>	1	1	-	-	1	
3	804 245	<b>Eje intermedio</b> Intermediate gear <i>Pignon intermédiaire</i>	1	1	-	-	1	
4	805 100	<b>Cárter transmisión (derecho)</b> Cutter case (right) <i>Carter fraise (droit)</i>	1	1	-	-	1	
4	805 098	<b>Cárter transmisión (derecho)</b> Cutter case (right) <i>Carter fraise (droit)</i>	-	-	1	1	-	
5	805 099	<b>Cárter transmisión (izquierdo)</b> Cutter case (left) <i>Carter fraise (gauche)</i>	1	1	1	1	1	
6	001 210	<b>Tornillo exagonal</b> Screw M6 x 10 DIN 933 <i>Bague</i>	12	12	6	6	12	
7	804 256	<b>Casquillo de salida</b> Bush <i>Bague</i>	1	1	1	1	1	
8	800 183	<b>Retén</b> Seal ring 17 x 35 x 7 <i>Bague de retenue</i>	1	1	1	1	1	
9	804 962	<b>Chapa</b> Plate <i>Plaquette</i>	4	4	4	4	4	
10	804 286	<b>Arandela de distancia</b> Washer 17 x 30 x 2,5 <i>Rondelle de distance</i>	1	1	1	1	1	
11	804 315	<b>Casquillo bronce</b> Bush <i>Bague de bronze</i>	1	1	1	1	1	
12	804 250	<b>Piñón cadena</b> Pinion <i>Pignon</i>	1	1	1	1	1	
13	804 333	<b>Cadena</b> Chain <i>Chaîne</i>	1	1	1	1	1	
14	804 244	<b>Eje primario</b> Main shaft gear <i>Engranage arbre principal</i>	1	1	-	-	1	

# MOTOAZADA TIPO 602-604



## transmisión inferior lower transmission transmission inférieure

Pos. Pos. Pos.	Ref. Ref. Ref.	DENOMINACION DESCRIPTION DESIGNATION	602C	602D	604C	604D	602DE	Observaciones Remarks Observations
15	804 291	<b>Junta cárter</b> Gasket Joint	1	1	1	1	1	
16	805 012	<b>Defensa de cárter</b> Protection gear body Protecteur de carter	-	-	-	1	1	
17	803 112	<b>Tornillo exagonal</b> Screw Vis M8 x 8 DIN 933	1	1	1	1	1	
18	009 370	<b>Arandela de cobre</b> Washer Rondelle 8 x 13 x 1,5	1	1	1	1	1	
19	804 257	<b>Casquillo ciego</b> Bush Bague	1	1	-	-	1	
20	001 050	<b>Tornillo exagonal</b> Screw Vis M10 x 15 DIN 933	1	1	1	1	1	
21	009 090	<b>Arandela</b> Washer Rondelle T.B.S. A10	1	1	1	1	1	
22	001 510	<b>Tornillo exagonal</b> Screw Vis M8 x 30 DIN 931	-	2	-	2	2	
22	001 100	<b>Tornillo exagonal</b> Screw Vis M8 x 25 DIN 933	2	-	2	-	-	
23	001 090	<b>Tornillo exagonal</b> Screw Vis M8 x 20 DIN 933	15	15	15	13	13	
24	001 510	<b>Tornillo exagonal</b> Screw Vis M8 x 30 DIN 931	-	-	-	2	2	
25	804 298	<b>Chapa protección</b> Protection exterior Plaque protection	2	2	2	2	2	
26	301 441	<b>Retén</b> Seal ring Bague de retenue 25 x 47 x 10	2	2	2	2	2	
27	753 710	<b>Arandela distancia</b> Washer Rondelle de distance	2	2	2	2	2	
28	025 820	<b>Rodamiento</b> Ball bearing N.º 6305 Roulement à billes	2	2	2	2	2	

# MOTOAZADA TIPO 602-604



Dibujo N.º 4  
Design No. 4  
Dessin N.º 4

## transmisión inferior lower transmission *transmission inférieure*

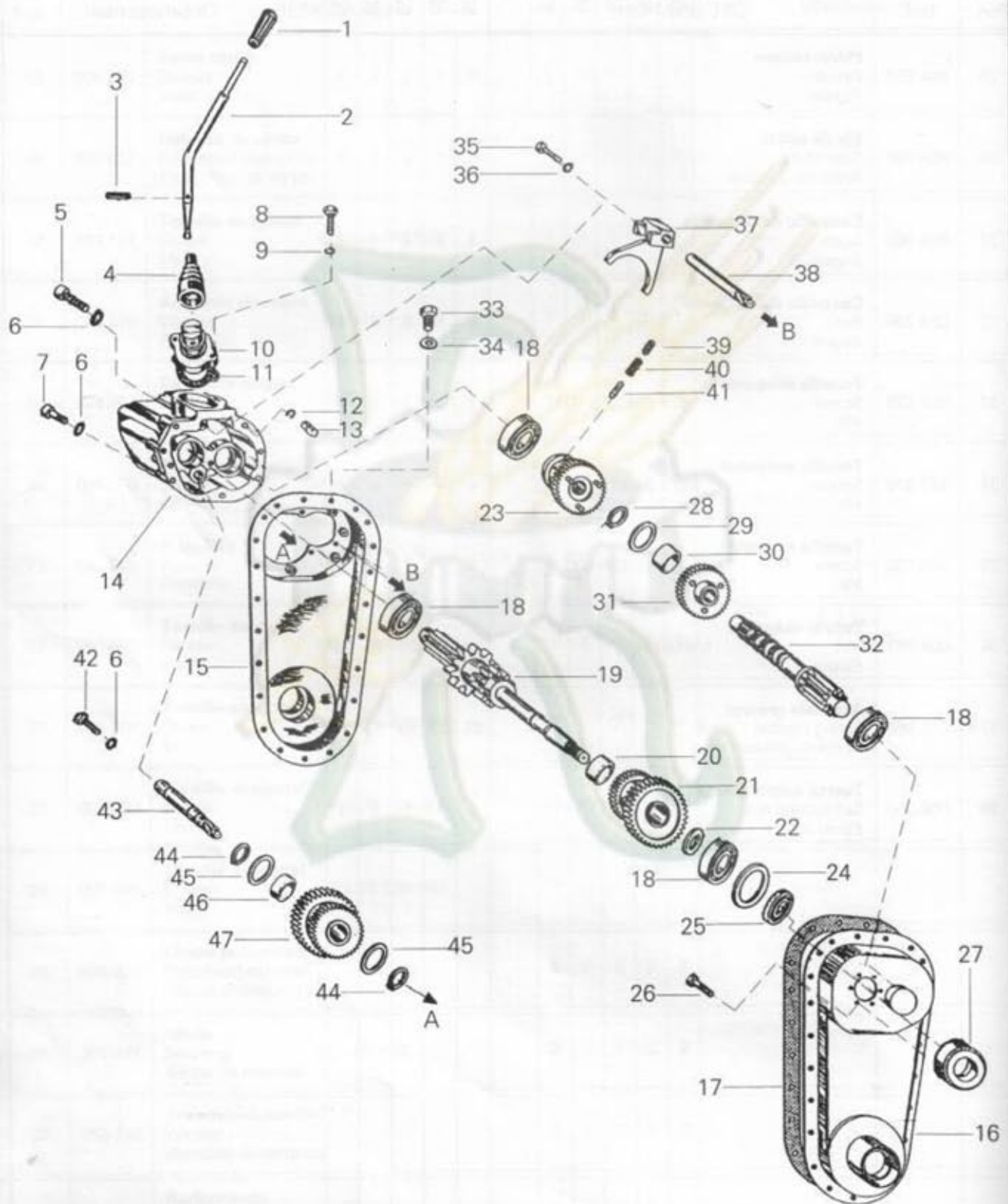
Pos. Pos. Pos.	Ref. Ref. Ref.	DENOMINACION DESCRIPTION DESIGNATION	602C	602D	604C	604D	602DE	Observaciones Remarks Observations
29	804 251	<b>Piñón cadena</b> Pinion <i>Pignon</i>	1	1	1	1	1	
30	804 292	<b>Eje de salida</b> Tiller shaft <i>Arbre de la fraise</i>	1	1	1	1	1	
31	804 963	<b>Casquillo de distancia</b> Bush <i>Bague</i>	4	4	4	4	4	
32	304 299	<b>Casquillo de distancia</b> Bush <i>Bague</i>	8	8	8	8	8	
33	804 373	<b>Tornillo exagonal</b> Screw <i>Vis</i> M8 x 105 DIN 931	1	1	1	1	1	
34	237 370	<b>Tornillo exagonal</b> Screw <i>Vis</i> M8 x 80 DIN 931	4	4	4	4	4	
35	246 130	<b>Tornillo exagonal</b> Screw <i>Vis</i> M8 x 90 DIN 931	1	1	1	1	1	
36	005 951	<b>Tuerca exagonal</b> Nut <i>Ecrou</i> M8 D/934	23	23	23	23	23	
37	012 960	<b>Arandela grower</b> Spring washer <i>Rondelle grower</i> 8	23	23	23	23	23	
38	006 650	<b>Tuerca autoblocante</b> Self-locking nut <i>Ecrou aut.</i> M8	1	1	1	1	1	

# MOTOAZADA TIPO 602-604



Dibujo N° 5  
Design No. 5  
Dessin N° 5

## caja de cambios gear box boite de vitesses





Dibujo N.º 5  
Design No. 5  
Dessin N.º 5

## caja de cambios gear box boite de vitesses

Pos. Pos. Pos.	Ref. Ref. Ref.	DENOMINACION DESCRIPTION DESIGNATION	602C	602D	604C	604D	602DE	Observaciones Remarks Observations
1	800 163	<b>Empuñadura</b> Grip <i>Poignée</i>	-	-	1	1	-	
2	805 154	<b>Palanca de cambio completa</b> Gear lever, complete <i>Levier de vitesses, complet</i>	-	-	1	1	-	
3	015 540	<b>Pasador cilíndrico</b> Cylindrical pin 6 x 40. DIN 7 <i>Goupille cylindrique</i>	-	-	1	1	-	
4	042 321	<b>Fuelle de protección</b> Oil shield <i>Deflecteur d'hulle</i>	-	-	1	1	-	
5	002 150	<b>Tornillo allen</b> Screw M8 x 50 DIN 912 <i>Vis</i>	-	-	1	1	-	
6	009 370	<b>Arandela de cobre</b> Washer 8 x 13 x 1,5 <i>Rondelle cuivre</i>	-	-	7	7	-	
7	002 180	<b>Tornillo allen</b> Screw M8 x 30 DIN 912 <i>Vis</i>	-	-	5	5	-	
8	001 100	<b>Tornillo exagonal</b> Screw M8 x 25 DIN 933 <i>Vis</i>	-	-	2	2	-	
9	012 960	<b>Arandela grower</b> Spring washer 8 DIN 127 <i>Rondelle grower</i>	-	-	2	2	-	
10	805 114	<b>Soporte de palanca de cambio</b> Lever support <i>Support levier</i>	-	-	1	1	-	
11	805 442	<b>Junta</b> Gasket <i>Joint</i>	-	-	1	1	-	
12	014 230	<b>Anillo retención</b> Retainer ring 8 <i>Ressort d'arrêt</i>	-	-	2	2	-	
13	016 290	<b>Pitón guía</b> Sliding block 8m6 x 16 <i>Patin</i>	-	-	2	2	-	
14	805 097	<b>Caja de velocidades</b> Gear box <i>Boîte de vitesses</i>	-	-	1	1	-	
15	805 098	<b>Cárter transmisión derecho</b> Cutter case right <i>Carter fraise droit</i>	-	-	1	1	-	

# MOTOAZADA TIPO 602-604



Dibujo N.º 5  
Design No. 5  
Dessin N.º 5

## caja de cambios gear box boite de vitesses

Pos. Pos. Pos.	Ref. Ref. Ref.	DENOMINACION DESCRIPTION DESIGNATION	602C	602D	604C	604D	602DE	Observaciones Remarks Observations
16	805 099	<b>Cárter transmisión izquierdo</b> Cutter case left <i>Carter fraise</i>	-	-	1	1	-	
17	804 291	<b>Junta cárter</b> Gasket <i>Joint</i>	-	-	1	1	-	
18	742 040	<b>Rodamiento de bolas</b> Ball bearing 6203.C3 <i>Roulement à billes</i>	-	-	4	4	-	
19	804 254	<b>Eje primario</b> Main shaft gear <i>Engrange arbre principal</i>	-	-	1	1	-	
20	804 315	<b>Casquillo de bronce</b> Bush <i>Bague de bronze</i>	-	-	1	1	-	
21	804 250	<b>Piñón cadena</b> Pinion <i>Pignon</i>	-	-	1	1	-	
22	804 286	<b>Arandela de distancia</b> Washer 17 x 30 x 2,5 <i>Rondelle de distance</i>	-	-	1	1	-	
23	804 305	<b>Desplazable de velocidades</b> Sliding gear <i>Dépaçable de vitesses</i>	-	-	1	1	-	
24	800 180	<b>Arandela distancia</b> Washer 30 x 38 x 1 <i>Rondelle de distance</i>	-	-	1	1	-	
25	800 183	<b>Retén</b> Seal ring 17 x 35 x 7 <i>Bague de retenue</i>	-	-	1	1	-	
26	001 210	<b>Tornillo exagonal</b> Screw M6 x 10 DIN 933 <i>Vis</i>	-	-	6	6	-	
27	804 256	<b>Casquillo de salida</b> Bush <i>Bague</i>	-	-	1	1	-	
28	013 300	<b>Arandela seeger</b> Seeger washer 20a x 1,2 <i>Rondelle seeger</i>	-	-	1	1	-	
29	011 040	<b>Arandela distancia</b> Washer 20 x 29,5 x 1 <i>Rondelle de distance</i>	-	-	X	X	-	
30	804 309	<b>Casquillo de bronce</b> Bush <i>Bague de bronze</i>	-	-	1	1	-	

# MOTOAZADA TIPO 602-604



Dibujo N.º 5  
Design No. 5  
Dessin N.º 5

## caja de cambios gear box boite de vitesses

Pos. Pos. Pos.	Ref. Ref. Ref.	DENOMINACION DESCRIPTION DESIGNATION	602C	602D	604C	604D	602DE	Observaciones Remarks Observations
31	804 253	<b>Engrane primera</b> Gear <i>Engrange</i>	-	-	1	1	-	
32	804 255	<b>Eje secundario</b> Axle <i>Axe secondaire</i>	-	-	1	1	-	
33	001 050	<b>Tornillo exagonal</b> Screw <i>Vis</i> M10 x 15 DIN 933	-	-	1	1	-	
34	009 090	<b>Arandela</b> Washer <i>Rondelle</i> T.B.S. A10	-	-	1	1	-	
35	001 120	<b>Tornillo exagonal</b> Screw <i>Vis</i> M6 x 15 DIN 933	-	-	1	1	-	
36	008 610	<b>Arandela de cobre</b> Washer <i>Rondelle cuivre</i> 6 x 10 x 1	-	-	1	1	-	
37	805 152	<b>Horquilla del cambio de velocidades</b> Speed shifter fork <i>Fourche du changement de vitesses</i>	-	-	1	1	-	
38	805 156	<b>Eje de cambio</b> Shifter shaft <i>Axe de chargement</i>	-	-	1	1	-	
39	804 308	<b>Varilla roscada</b> Threading stud <i>Goujon fileté</i> M6 x 8 DIN 913	-	-	2	2	-	
40	744 100	<b>Muelle de posición</b> Gear position spring <i>Ressort de position de vitesses</i>	-	-	2	2	-	
41	744 060	<b>Bala posicionadora</b> Positioner bolt <i>Boulon positionneur</i>	-	-	2	2	-	
42	001 090	<b>Tornillo exagonal</b> Screw <i>Bague</i> M8 x 20 DIN 933	-	-	1	1	-	
43	805 155	<b>Eje de inversor</b> Reversing axle <i>Axe d'inverseur</i>	-	-	1	1	-	
44	013 240	<b>Arandela seeger</b> Seeger washer <i>Rondelle seeger</i>	-	-	2	2	-	
45	746 020	<b>Arandela distancia</b> Washer <i>Rondelle de distance</i> 14 x 22 x 1	-	-	2	2	-	



agria

agrimac

agria

Dibujo N.º 6  
Design No. 6  
Dessin N.º 6

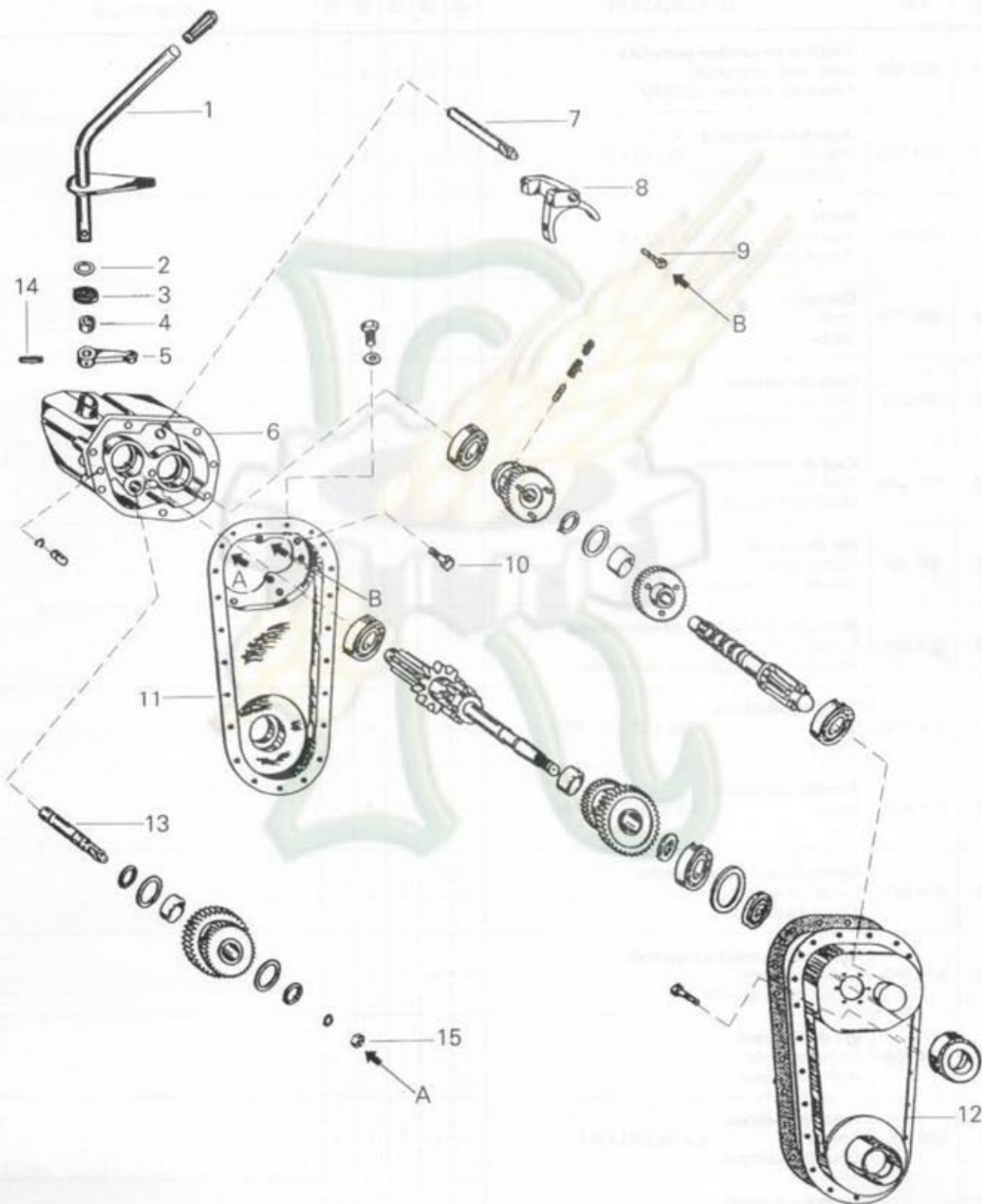
## caja de cambios gear box boite de vitesses

Hasta máq. N.º

Up to mach. N.º

Jusqu'à mach. N.º

603 668



# MOTOAZADA TIPO 602-604



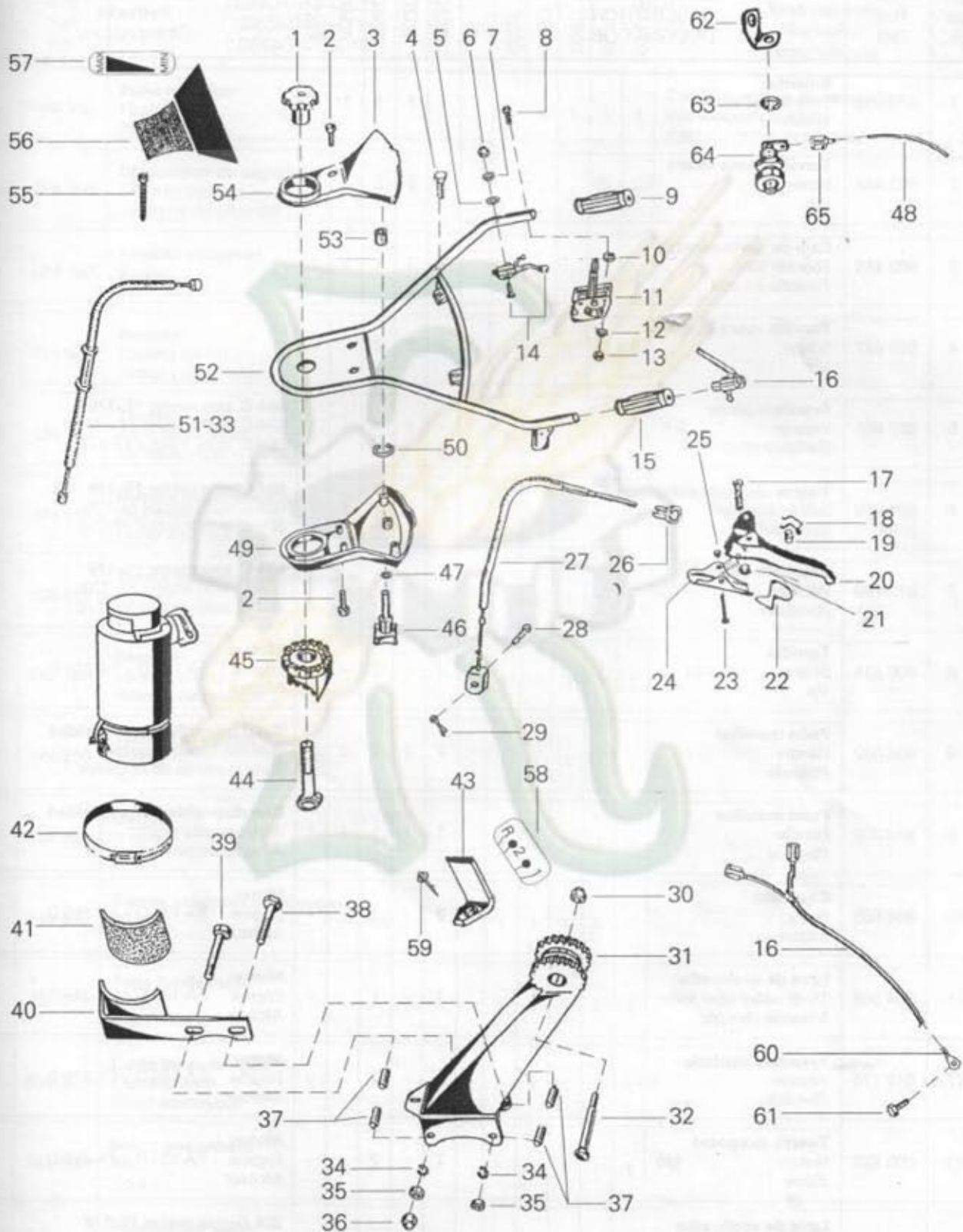
Dibujo N.º 6  
Design No. 6  
Desain N.º 6

**caja de cambios**  
gear box  
*boite de vitesses*

Hasta máq. N.º  
Up to mach. N.º **603 668**  
Jusqu'à mach. N.º

Pos. Pos. Pos.	Ref. Ref. Ref.	DENOMINACION DESCRIPTION DESIGNATION	602C	602D	604C	604D	602DE	Observaciones Remarks Observations
1	804 329	<b>Palanca de cambio completa</b> Gear lever, complete <i>Levier de vitesses, complet</i>	-	-	1	1	-	
2	804 352	<b>Arandela distancia</b> Washer 10 x 24 x 2 <i>Rondelle de distance</i>	-	-	1	1	-	
3	804 531	<b>Retén</b> Seal ring 10 x 20 x 6 <i>Bague de retenue</i>	-	-	1	1	-	
4	804 271	<b>Casquillo</b> Bush <i>Bague</i>	-	-	1	1	-	
5	804 267	<b>Leva de cambio</b> Shift cam <i>Came changement</i>	-	-	1	1	-	
6	804 239	<b>Caja de velocidades</b> Gear box <i>Boite de vitesses</i>	-	-	1	1	-	
7	804 301	<b>Eje de cambio</b> Shifter shaft <i>Axe de changement</i>	-	-	1	1	-	
8	804 304	<b>Horquilla del cambio de velocidades</b> Speed shifter fork <i>Fourche du changement de vitesses</i>	-	-	1	1	-	
9	804 376	<b>Tornillo cilíndrico</b> Screw M6 x 15 DIN 7984 <i>Vis</i>	-	-	1	1	-	
10	217 620	<b>Tornillo cilíndrico</b> Screw M8 x 20 DIN 7984 <i>Vis</i>	-	-	7	7	-	
11	804 241	<b>Cárter transmisión derecho</b> Cutter case right <i>Carter fraise droit</i>	-	-	1	1	-	
12	804 240	<b>Cárter transmisión izquierdo</b> Cutter case left <i>Carter fraise gauche</i>	-	-	1	1	-	
13	804 306	<b>Eje de inversor</b> Reversing axle <i>Axe d'inverseur</i>	-	-	1	1	-	
14	800 585	<b>Pasador elástico</b> Splited pin 5 x 20 DIN 7344 <i>Goupille elastique</i>	-	-	1	1	-	
15	005 951	<b>Tuerca exagonal</b> Hexagonal M8 <i>Ecrou hexagonale</i>	-	-	1	1	-	

## bastidor y manillar base and handlebar plaque et mancheron



# MOTOAZADA TIPO 602-604



Dibujo N.º 7  
Design No. 7  
Dessin N.º 7

## bastidor y manillar base and handlebar plaque et mancheron

Pos. Pos. Pos.	Ref. Ref. Ref.	DENOMINACION DESCRIPTION DESIGNATION	602C	602D	604C	604D	602DE	Observaciones Remarks Observations
1	803 368	<b>Volante</b> Steering wheel <i>Volant</i>	1	1	1	1	1	
2	803 448	<b>Tornillo rosca chapa</b> Screw 6,3 x 25 <i>Vis</i>	2	2	2	2	2	
3	803 498	<b>Caja de herramientas</b> Tool set box <i>Trousse à outils</i>	1	1	1	1	1	
4	803 627	<b>Tornillo rosca chapa</b> Screw 3,5 x 16 <i>Vis</i>	2	2	2	2	2	
5	007 801	<b>Arandela plana</b> Washer 6,4 <i>Rondelle plate</i>	-	1	1	1	1	<b>604 C con motor FE-170</b> 604 C with engine FE-170 604 C avec moteur FE-170
6	801 229	<b>Tuerca autoblocante</b> Self-locking nut M6 <i>Ecrou aut.</i>	-	1	1	1	1	<b>604 C con motor FE-170</b> 604 C with engine FE-170 604 C avec moteur FE-170
7	012 180	<b>Arandela dentada</b> Washer A6 <i>Rondelle</i>	-	1	1	1	1	<b>604 C con motor FE-170</b> 604 C with engine FE-170 604 C avec moteur FE-170
8	804 416	<b>Tornillo</b> Screw M5 x 40 <i>Vis</i>	2	-	2	-	-	<b>Motor</b> Engine FA-130 D y FA-210 D <i>Moteur</i>
9	804 332	<b>Puño manillar</b> Handle <i>Poignée</i>	2	2	2	2	2	<b>Sin dispositivo de seguridad</b> Without security system <i>Sans système de sécurites</i>
9	804 332	<b>Puño manillar</b> Handle <i>Poignée</i>	1	1	1	1	1	<b>Con dispositivo de seguridad</b> With security system <i>Avec système de sécurité</i>
10	804 565	<b>Casquillo</b> Bush <i>Bague</i>	2	-	2	-	-	<b>Motor</b> Engine FA-130 D y FA-210 D <i>Moteur</i>
11	804 388	<b>Leva de acelerador</b> Throt. valve oper lever <i>Manette des gaz</i>	1	-	1	-	-	<b>Motor</b> Engine FA-130 D y FA-210 D <i>Moteur</i>
12	012 170	<b>Arandela dentada</b> Washer A-5 <i>Rondelle</i>	2	-	2	-	-	<b>Motor</b> Engine FA-130 D y FA-210 D <i>Moteur</i>
13	005 920	<b>Tuerca exagonal</b> Nut M5 <i>Ecrou</i>	2	-	2	-	-	<b>Motor</b> Engine FA-130 D y FA-210 D <i>Moteur</i>
14	803 135	<b>Leva de acelerador</b> Throt. valve oper. lever <i>Manette des gaz</i>	-	1	1	1	1	<b>604 C con motor FE-170</b> 604 C with engine FE-170 604 C avec moteur FE-170

# MOTOAZADA TIPO 602-604



**agria**

Dibujo N.º 7  
Design No. 7  
Dessin N.º 7

**bastidor y manillar**  
base and handlebar  
*plaque et mancheron*

Pos. Pos. Pos.	Ref. Ref. Ref.	DENOMINACION DESCRIPTION DESIGNATION	602C	602D	604C	604D	602DE	Observaciones Remarks Observations
15	804 331	<b>Puño manillar</b> Handle <i>Poignée</i>	1	1	1	1	1	<b>Con dispositivo de seguridad</b> With security system <i>Avec système de sécurité</i>
16	804 330	<b>Dispositivo de seguridad</b> Security system <i>Système de sécurité</i>	1	1	1	1	1	
17	001 100	<b>Tornillo exagonal</b> Screw <i>Vis</i> M8 x 25	1	1	1	1	1	
18	151 673	<b>Resorte</b> Locking spring <i>Ressort de blocage</i>	1	1	1	1	1	
19	134 251	<b>Tensor</b> Adjusting screw <i>Vis de réglage</i>	1	1	1	1	1	
20	134 272	<b>Maneta de embrague</b> Clutch lever <i>Levier embrayage</i>	1	1	1	1	1	
21	006 650	<b>Tuerca exagonal autoblocante</b> Nut <i>Ecrou</i> M8	1	1	1	1	1	
22	144 180	<b>Resorte</b> Locking spring <i>Ressort de blocage</i>	1	1	1	1	1	
23	149 370	<b>Tornillo exagonal</b> Screw <i>Vis</i> M4 x 35	1	1	1	1	1	
24	139 951	<b>Gatillo</b> Trigger <i>Chien</i>	1	1	1	1	1	
25	149 430	<b>Tuerca exagonal autoblocante</b> Nut <i>Ecrou</i> M4	1	1	1	1	1	
26	252 071	<b>Tope funda cable</b> Bush <i>Manchon</i>	1	1	1	1	1	
27	804 357	<b>Cable de embrague</b> Clutch sheath <i>Gaine embrayage</i>	1	1	1	1	1	
28	744 830	<b>Bulón con cabeza</b> Pin <i>Boulon</i>	1	1	1	1	1	
29	014 550	<b>Pasador horquillas</b> Split pin <i>Goupille tendue</i> 1,5 x 10	1	1	1	1	1	

# MOTOAZADA TIPO 602-604



Dibujo N.º 7  
Design No. 7  
Dessin N.º 7

## bastidor y manillar base and handlebar plaque et mancheron

5125

Pos. Pos. Pos.	Ref. Ref. Ref.	DENOMINACION DESCRIPTION DESIGNATION	602C	602D	604C	604D	602DE	Observaciones Remarks Observations
30	006 730	<b>Tuerca autoblocante</b> Self-locking nut M12 <i>Ecrou aut.</i>	1	1	1	1	1	
31	804 312	<b>Bastidor de manillar</b> Longeron <i>Longeron</i>	1	1	1	1	1	
32	000 250	<b>Tornillo exagonal</b> Screw M12 x 65 <i>Vis</i>	1	1	1	1	1	
33	805 835	<b>Cable de gas</b> Gas sheath <i>Gaine gaz</i>	-	-	1	-	-	<b>Motor</b> Engine FE-170 <i>Moteur</i>
34	012 960	<b>Arandela elástica</b> Spring washer A8 <i>Rondelle grower</i>	2	2	2	2	2	
35	005 951	<b>Tuerca exagonal</b> Nut M8 <i>Ecrou</i>	2	2	2	2	2	
36	006 650	<b>Tuerca autoblocante</b> Self-locking nut M8 <i>Ecrou aut.</i>	1	1	1	1	1	
37	804 299	<b>Casquillo</b> Bush <i>Bague</i>	4	4	4	4	4	
38	246 130	<b>Tornillo exagonal</b> Screw M8 x 90 <i>Vis</i>	1	1	1	1	1	
39	804 373	<b>Tornillo exagonal</b> Screw M8 x 105 <i>Vis</i>	1	1	1	1	1	
40	804 283	<b>Soporte de filtro</b> Filter support <i>Support du filtre</i>	-	1	-	1	1	
41	803 428	<b>Goma de apoyo</b> Rubber <i>Caoutchouc</i>	-	1	-	1	1	
42	220 480	<b>Abrazadera de filtro</b> Clamp <i>Collier de serrage</i>	-	1	-	1	1	
43	805 440	<b>Soporte, calcomanía</b> Support decal <i>Support calcomanie</i>	-	-	1	1	-	
44	005 280	<b>Tornillo con ojal</b> Screw <i>Vis</i>	1	1	1	1	1	

# MOTOAZADA TIPO 602-604



Dibujo N.º 7  
Design No. 7  
Dessin N.º 7

## bastidor y manillar base and handlebar *plaque et mancheron*

Pos. Pos. Pos.	Ref. Ref. Ref.	DENOMINACION DESCRIPTION DESIGNATION	602C	602D	604C	604D	602DE	Observaciones Remarks Observations
45	803 355	<b>Plato dentado</b> Toothed plate <i>Plateau dente</i>	1	1	1	1	1	
46	804 037	<b>Volante</b> Steering wheel <i>Volant</i>	1	1	1	1	1	
47	804 048	<b>Arandela plana</b> Washer 6 x 18 x 1,5 <i>Rondelle plate</i>	1	1	1	1	1	
48	785 260	<b>Cable masa</b> Mass cable 1 x 400 <i>Câble de masse</i>	-	1	-	1	1	<b>Sin dispositivo de seguridad</b> Without security system <i>Sans système de sécurité</i>
49	803 348	<b>Caja de herramientas</b> Tool set box <i>Trousse à outils</i>	1	1	1	1	1	
50	014 110	<b>Anillo retención</b> Snap ring <i>Ressort d'arrêt</i>	1	1	1	1	1	
51	802 669	<b>Cable de gas</b> Gas sheath <i>Gaine gaz</i>	-	1	-	1	1	
51	804 387	<b>Cable de gas</b> Gas sheath <i>Gaine gaz</i>	1	-	1	-	-	<b>Motor</b> Engine FA-130 D y FA-210 D <i>Moteur</i>
52	804 437	<b>Manillar</b> Handlebar <i>Mancheron</i>	1	1	1	1	1	
53	804 036	<b>Casquillo</b> Bush <i>Bague</i>	1	1	1	1	1	
54	803 498	<b>Caja de herramientas</b> Tool set box <i>Trousse à outils</i>	1	1	1	1	1	
55	800 971	<b>Abrazadera</b> Clamp <i>Collier de serrage</i>	3	3	3	3	3	
56	803 451	<b>Calcomanía</b> Decalcomanie <i>Decalcomanie</i>	1	1	1	1	1	
57	804 411	<b>Calcomanía</b> Decalcomanie <i>Decalcomanie</i>	1	-	1	-	-	<b>Motor</b> Engine FA-130 D y FA-210 D <i>Moteur</i>
58	805 441	<b>Calcomanía velocidades</b> Decal (speed) <i>Calcomanie (vitesse)</i>	-	-	1	1	-	



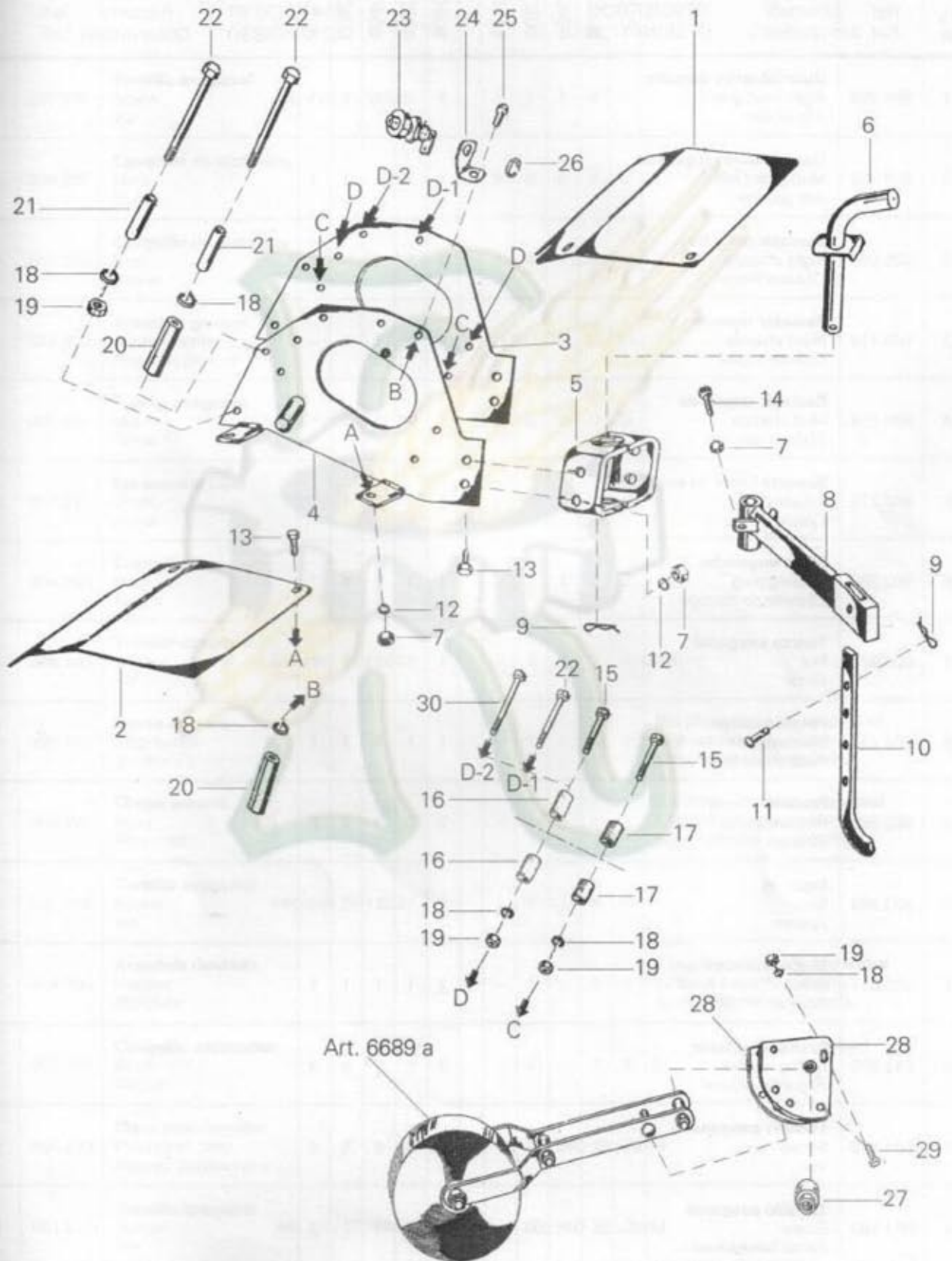
# MOTOAZADA TIPO 602-604



**agria**

Dibujo N.º 8  
Design No. 8  
Desain N.º 8

**espolón y aletas**  
spur and fender  
*eperon et aile*





Dibujo N.º 6  
Design No. 6  
Dessin N.º 6

## espolón y aletas spur and fender eperon et aile

Pos. Pos. Pos.	Ref. Ref. Ref.	DENOMINACION DESCRIPTION DESIGNATION	602C	602D	604C	604D	602DE	Observaciones Remarks Observations
1	804 269	<b>Guardabarros derecho</b> Right mud guard <i>Aile droite</i>	1	1	1	1	1	
2	804 268	<b>Guardabarros izquierdo</b> Mud guard left <i>Aile gauche</i>	1	1	1	1	1	
3	805 603	<b>Bastidor derecho</b> Right chassis <i>Châssis droite</i>	1	1	-	-	1	
3	805 119	<b>Bastidor derecho</b> Right chassis <i>Châssis droite</i>	-	-	1	1	-	
4	804 264	<b>Bastidor izquierdo</b> Mud chassis <i>Châssis gauche</i>	1	1	1	1	1	
5	804 275	<b>Soporte barra de enganche</b> Coupling <i>Crochet</i>	1	1	1	1	1	
6	803 389	<b>Barra enganche</b> Locking plug <i>Cheville de blocage</i>	1	1	1	1	1	
7	005 970	<b>Tuerca exagonal</b> Nut M10 <i>Ecrou</i>	1	1	1	1	1	
8	804 272	<b>Pata de apoyo</b> Spur support <i>Support de eperon</i>	1	1	1	1	1	
9	800 583	<b>Resorte</b> Ressort <i>Ressort</i>	2	2	2	2	2	
10	803 383	<b>Espolón</b> Spur <i>Eperon</i>	1	1	1	1	1	
11	803 417	<b>Bulón con cabeza</b> Bolt <i>Boulon</i>	1	1	1	1	1	
12	012 970	<b>Arandela grower</b> Spring washer 10 <i>Rondelle grower</i>	8	8	8	8	8	
13	001 130	<b>Tornillo exagonal</b> Screw M10 x 20 DIN 933 <i>Vis</i>	8	8	8	8	8	
14	001 160	<b>Tornillo exagonal</b> Screw M10 x 35 DIN 933 <i>Ecrou hexagonale</i>	2	2	2	2	2	

# MOTOAZADA TIPO 602-604



Dibujo N.º B  
Design No. B  
Dessin N.º B

## espolón y aletas spur and fender eperon et aile

Pos. Pos. Pos.	Ref. Ref. Ref.	DENOMINACION DESCRIPTION DESIGNATION	602C	602D	604C	604D	602DE	Observaciones Remarks Observations
15	237 370	<b>Tornillo exagonal</b> Screw M8 x 80 DIN 931 Vis	4	4	4	4	4	
16	804 229	<b>Casquillo de distancia</b> Bush Bague	8	8	8	8	8	
17	804 963	<b>Casquillo de distancia</b> Bush Bague	4	4	4	4	4	
18	012 960	<b>Arandela grower</b> Spring washer 8 Rondelle grower	11	11	11	11	11	
19	005 951	<b>Tuerca exagonal</b> Nut M8 DIN 934 Ecrou	9	9	9	9	9	
20	804 270	<b>Eje soporte tapa</b> Shaft Arbre	2	2	2	2	2	
21	804 300	<b>Casquillo</b> Bush Bague	2	2	2	2	2	
22	246 130	<b>Tornillo exagonal</b> Screw M8 x 90 DIN 931 Vis	3	3	3	3	3	
23	085 101	<b>Botón de pare</b> Stop button Bouton d'arrêt	-	1	-	1	1	<b>Sin dispositivo de seguridad</b> Without security system Sans système de sécurité
24	804 195	<b>Chapa amarre</b> Plate Plaquette	-	1	-	1	1	<b>Sin dispositivo de seguridad</b> Without security system Sans système de sécurité
25	001 040	<b>Tornillo exagonal</b> Screw M8 x 18 DIN 933 Vis	1	1	1	1	1	
26	494 100	<b>Arandela dentada</b> Washer Rondelle	-	1	-	1	1	<b>Con dispositivo de seguridad</b> Without security system Sans système de sécurité
27	804 281	<b>Casquillo separador</b> Bush Bague	-	1	-	1	1	
28	804 276	<b>Plato posicionador</b> Positioner plate Plateau positionneur	-	2	-	2	2	
29	001 510	<b>Tornillo exagonal</b> Screw M8 x 30 DIN 934 Vis	-	2	-	2	2	



# MOTOAZADA TIPO 602-604

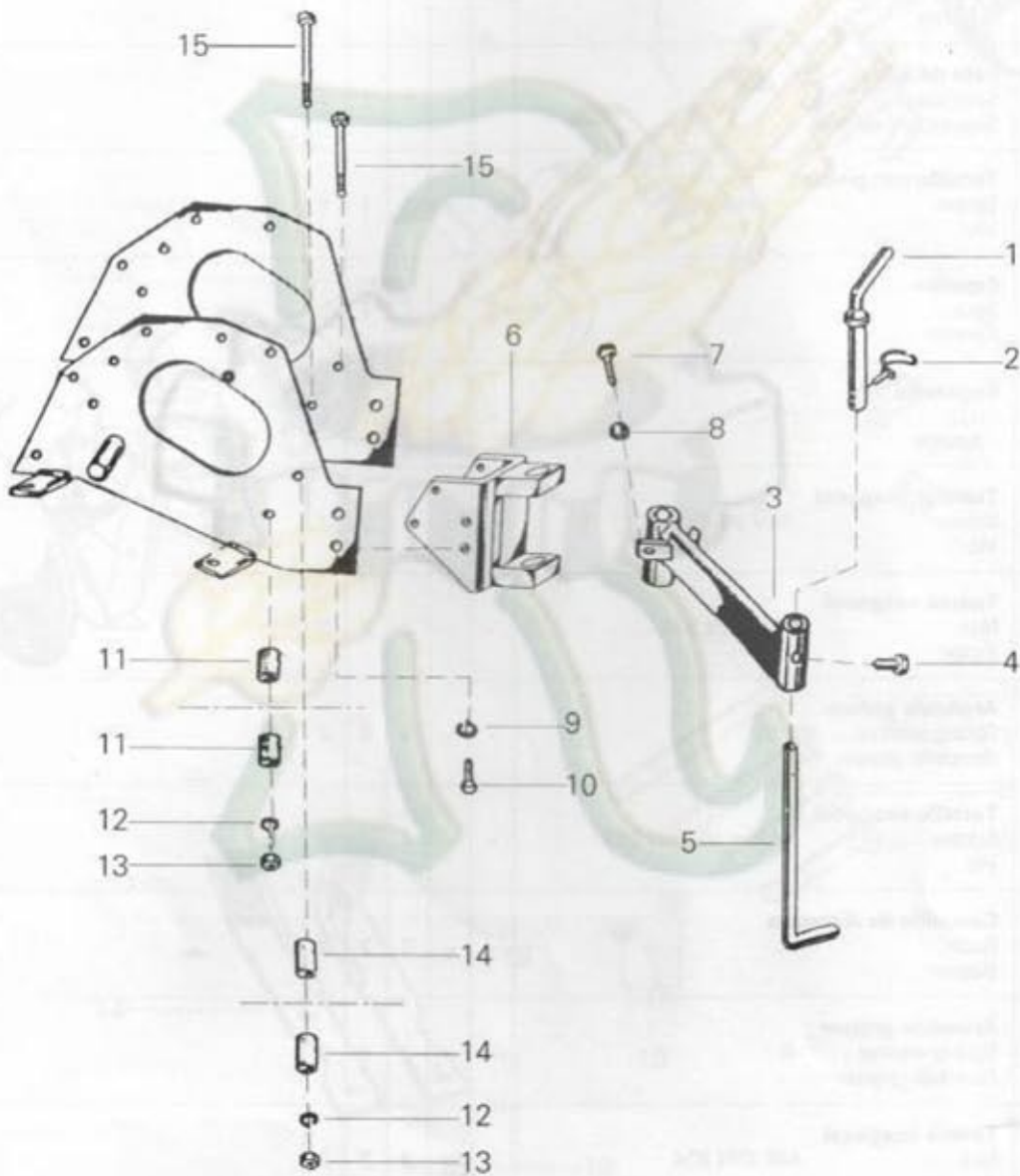


**agria**

Dibujo N.º 9  
Design No. 9  
Dessin N.º 9

**pata de apoyo y espolón**  
spur support and spur  
*socle d'appui et eperon*

Desde máq. N.º  
From mach. N.º  
De la mach. N.º



# MOTOAZADA TIPO 602-604



## pata de apoyo y espolón spur support and spur socle d'appui et eperon

Desde máq. N.º  
From mach. N.º  
De la mach. N.º

Pos. Pos. Pos.	Ref. Ref. Ref.	DENOMINACION DESCRIPTION DESIGNATION	602C	602D	604C	604D	602DE	Observaciones Remarks Observations
1	252 331	<b>Barra de enganche</b> Drawbar <i>Barre d'attelage</i>	-	-	1	1	1	
2	252 311	<b>Resorte cerrojo</b> Spring <i>Ressort</i>	-	-	1	1	1	
3	251 750	<b>Pata de apoyo</b> Spur support <i>Support de eperon</i>	-	-	1	1	1	
4	753 580	<b>Tornillo con pivote</b> Screw <i>Vis</i> M10 x 20	-	-	1	1	1	
5	252 173	<b>Espolón</b> Spur <i>Eperon</i>	-	-	1	1	1	
6	805 963	<b>Enganche</b> Hitch <i>Attelage</i>	-	-	1	1	1	
7	001 160	<b>Tornillo exagonal</b> Screw <i>Vis</i> 10 x 35 DIN 933	-	-	2	2	2	
8	005 970	<b>Tuerca exagonal</b> Nut <i>Ecrou</i> M10 DIN 934	-	-	2	2	2	
9	012 970	<b>Arandela grower</b> Spring washer <i>Rondelle grower</i> 10	-	-	4	4	4	
10	001 130	<b>Tornillo exagonal</b> Screw <i>Vis</i> M10 x 20 DIN 933	-	-	4	4	4	
11	805 966	<b>Casquillo de distancia</b> Bush <i>Bague</i>	-	-	2	2	2	
12	012 960	<b>Arandela grower</b> Spring washer <i>Rondelle grower</i> 8	-	-	2	2	2	
13	005 951	<b>Tuerca exagonal</b> Nut <i>Ecrou</i> M8 DIN 934	-	-	2	2	2	
14	805 965	<b>Casquillo de distancia</b> Bush <i>Bague</i>	-	-	2	2	2	
15	237 370	<b>Tornillo exagonal</b> Screw <i>Vis</i> M8 x 80 DIN 931	-	-	2	2	2	

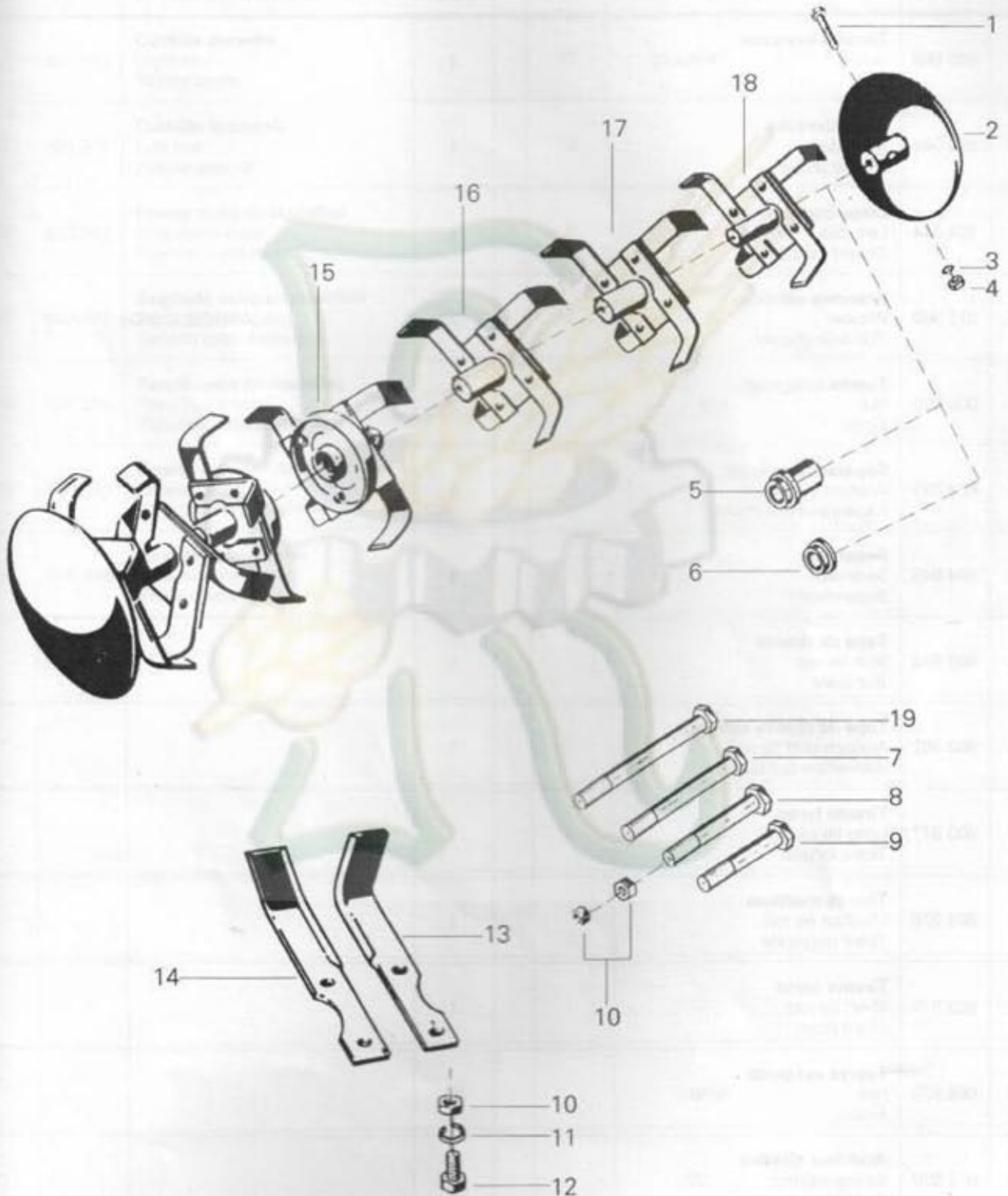
# MOTOAZADA TIPO 602-604



Dibujo N° 10  
Design No. 10  
Dessin N° 10

**fresa y discos**  
rotary tiller and disks  
*fraise et disques*

ART. 6603  
6611



# MOTOAZADA TIPO 602-604



**fresa y discos**  
 rotary tiller and disks  
*fraise et disques*

ART. 6603  
 6611

Pos. Pos. Pos.	Ref. Ref. Ref.	DENOMINACION DESCRIPTION DESIGNATION	Cant. Qty. Qant.	Observaciones Remarks Observations
1	000 660	<b>Tornillo exagonal</b> Screw M8 x 45 <i>Vis</i>	2	
2	804 046	<b>Disco derecho</b> Right disk <i>Disque droite</i>	1	
2	804 044	<b>Disco izquierdo</b> Left disk <i>Disque gauche</i>	1	
3	012 960	<b>Arandela elástica</b> Washer 8 <i>Rondelle grower</i>	2	ARTICULO 6603
4	005 950	<b>Tuerca exagonal</b> Nut M8 <i>Ecrou</i>	2	
5	804 043	<b>Separador antigiro</b> Antiturn separator <i>Separateur anti-return</i>	1	
5	804 045	<b>Separador</b> Separator <i>Separateur</i>	1	
6	803 978	<b>Tope de tirante</b> Butt tie rod <i>But tirant</i>	1	
6	803 982	<b>Tope de tirante antigiro</b> Antiturn butt tie rod <i>Anti-return but tirant</i>	1	
7	803 977	<b>Tirante largo</b> Long tie rod <i>Tirant longue</i>	1	
8	803 976	<b>Tirante mediano</b> Medium tie rod <i>Tirant moyenne</i>	1	
9	803 975	<b>Tirante corto</b> Short tie rod <i>Tirant court</i>	1	
10	005 970	<b>Tuerca exagonal</b> Nut M10 <i>Ecrou</i>	34	
11	012 970	<b>Arandela elástica</b> Spring washer 10 <i>Rondelle grower</i>	32	
12	001 270	<b>Tornillo exagonal</b> Screw M10 x 30 <i>Vis</i>	32	

