

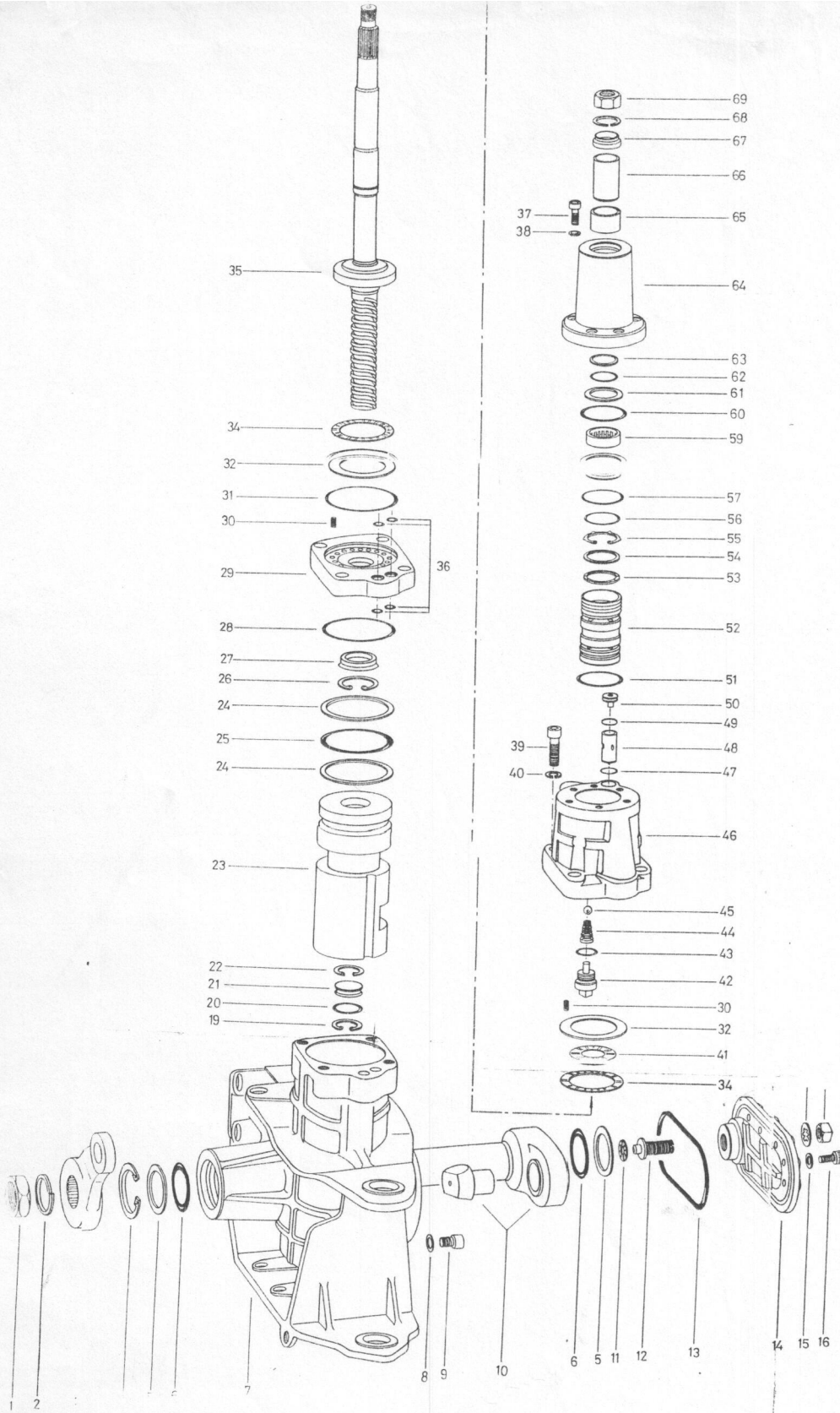
Pos.	Referencia	Denominación	Cant.
86	980.235.0	Dirección completa	1
85	6.586	Arandela elást. 12 DIN 127	4
84	3.133	Tornillo M12x40 DIN 933	4
83	6.470	Arandela plana 19x34x3 DIN128	2
82	984.936.0	Tirante dirección	1
81	2.063	Tuerca M16 DIN 934	1
80	980.208.0	Tapa	1
79	985.233.0	Volante	1
78	83.102.119	Retén eje mando	1
77	83.102.123	Muelle válvula drenaje	1
76	83.102.122	Pasador válvula drenaje	1
75	83.102.121	Tapón válvula drenaje	1
74	83.102.939	Tuerca palanca	1
73	83.102.938	Arandela seguridad palanca	1
72	83.102.937	Palanca eje salida	1
71	83.102.933	Rascador eje salida	1
70	83.102.932	Retén eje salida	1
69	83.102.724	Eje oscilante salida	1
68	83.102.935	Coynele carter dirección	2
67	83.102.936	Tubo distanciador	1
66	83.102.372	Tornillo exagonal carter	1
65	83.102.718	Bielta empuje	4
64	83.102.309	Cuerpo cilindro	2
63	83.102.749	Anillo guía pistón	2
62	83.102.315	Anillo tapa infer y superior	2
61	83.102.339	Anillo apoyo rodamiento axial	1
60	83.102.313	Anillo cilindro-columna	1
59	83.102.371	Arandela seguridad	8
58	83.102.370	Tornillo allen columna cilindro	4
57	83.102.340	Tapón guía válvula aspiración	1
56	83.102.361	Junta tapón aspiración	1
55	83.102.389	Pasador elástico válvula	1
54	83.102.343	Muelle válvula aspiración	1
53	83.102.342	Bola esf	1
52	83.102.310.1	Columna superior	1
51	83.102.831	Arandela tapón	2
50	83.102.720	Palanca oscilante salida	1
49	83.102.721	Anillo elástico eje biela	4
48	83.102.934	Tapa carter	1
47	83.102.930	Tapón carter	2
46	83.102.319	Anillo cilindro-carter	1
45	83.102.825	Anillo elástico tapa	1
44	83.102.822	Anillo lónico exterior tapa	1
43	83.102.719.1	Eje biela empuje	2
42	83.102.931	Soporte carter dirección	1
41	83.102.738	Tornillo fijación regul. válvula	2
40	83.102.739	Tornillo fijación válvula	2
39	83.102.740.1	Cuerpo válvula cilindro carter	1
38	83.102.750.1	Cabeza embolo empuje	1
37	83.102.127	Pasador inferior barra	1
36	83.102.754.1	Tuerca embolo empuje	1
35	83.102.116	Husillo accionamiento	1
34	83.102.334.1	Distanciador anillo rodamiento	1
33	83.102.325	Rodamiento axial agujas	2
32	83.102.336.1	Anillo superior apoyo axial	1
31	83.102.114	Anillo fijación válvula	3
30	83.102.113.1	Disco válvula limitadora	2
29	83.102.112.1	Rotor válvula control	1
28	83.102.120	Anillo lónico	3
27	83.102.130	Muelle válvula limitadora	6
26	83.102.110.1	Eje mando manual	1
25	83.102.324	Anillo estanqueidad y desliz. colum	1
24	83.102.323	Anillo superior columna	1
23	83.102.326	Anillo rascador eje mando	1
22	83.102.129	Casquillo apoyo volante	1
21	83.102.741.1	Cuerpo válvula carter cilindro	1
20	83.102.742	Anillo lónico válvula	2
19	83.102.743	Bola válvula máxima	3
18	83.102.731	Empuñador bola válvula	2
17	83.102.734.1	Muelle válvula seguridad	2
16	83.102.735.1	Casquillo regulador válvula	2
15	83.102.755	Cuerpo embolo empuje	1
14	83.102.717	Anillo lónico pistón	1
13	83.102.716	Anillo apoyo lónico pistón	2
12	83.102.339	Arandela reglaje rodamiento	1
11	83.102.337	Anillo estanqueidad y deslizam.	2
10	83.102.331	Anillo lónico estanqueidad camisa	1
9	83.102.131.1	Arandela apoyo muelle	5
8	83.102.316.1	Tapón conducción C1-C2	1
7	83.102.118	Barra torsión	1
6	83.102.382	Tapón protección conexiones	2
5	83.102.126	Pasador superior barra	1
4	83.102.320	Rodamiento radial agujas	1
3	83.102.328.1	Arandela estanqueidad columna	1
2	83.102.322	Casquillo estanqueidad columna	1
1	83.102.321	Anillo fijación eje mando	1
Pos.	Referencia	Denominación	Cant.

GRUPO : 986.008.95.00.00
 DIRECCION HIDRAULICA

Modelos
 997.95 | 980.95 | 997.65
 996.95 | 990.95 | 996.65
 995.96 | 980.85 | 980.65
 991.95 | 980.85

Edición
MAYO-85

2/-



66	1837	GRILLON SUPLEMENTO	1
65	1838	CASQUILLO NYLON	1
64	1836	TAPA PROLONGACION	1
63	2248	ARANDELA DE TOPE	1
62	2247	TORICA 25'5x5'3	1
61	1834	ARANDELA 49'8x25'5x1	1
60	1793	TORICA 50'47x2'62	1
59	1952	RODAMIENTO HK 2512	1
58	1976	CASQUILLO EQUILIBRADOR	1
57	1794	TORICA 40'94x2'62	1
56	1795	TORICA 31'2x3	1
55	1855	ANILLO SEG AL-25	1
54	1832	DISCO AXIAL 36x25'1x1'75	1
53	1820	RODAMIENTO AX. DE BOLAS	1
52	1831	CORREDERA	1
51	1796	TORICA 39x3	1
50	1993	TAPON OBTURADOR	1
49	1999	TORICA 14x1'78	1
48	2261	VALVULA SEGURIDAD	1
47	1336	TORICA 15'60x1'78	1
46	2204	DISTRIBUIDOR	1
45	1812	BOLA ACERO 13/32	1
44	1815	MUELLE VAL. ANTIRRETORNO	1
43	1395	TORICA 17'17x1'78	1
42	1841	TAPON VAL. ANTIRRETORNO	1
41	1808	RODAMIENTO AXK 2542	1
40	1507	ARANDELA GROWER DE 10	4
39	1344	TORNILLO DIN-912 M-10x50 8G	4
38	1498	ARANDELA AET DE 6'2	6
37	1291	TORNILLO DIN-912 M-6x25 8G	6
36	1797	TORICA 9'19x2'62	4
35	1835	HUSILLO	1
34	1809	RODAMIENTO AXK 4565	2
33	1828	CASQUILLO CENTRADOR	1
32	1829	DISCO AXIAL 67x46x2	2
31	1798	TORICA 71'12x2'62	1
30	1816	MUELLE COMPRESION	36

401	1813	ANILLO SEG. I-38 DIN-472	1
25	1800	TORICA 62'87x5'33	1
24	1802	ARO-DURO 8-333	2
23	2250	EMBOLO	1
22	1896	ANILLO SEG. I-28 DIN-472	1
21	1868	TAPON OBTURADOR	1
20	1869	TORICA 23'47x2'62	1
19	1896	ANILLO SEG. I-28 DIN-472	1
18	1226	TUERCA M-14x1'5	1
17	1951	ARANDELA "A" 14'5 DIN-6797J	1
16	1230	TORNILLO DIN-912 M-8x25 12K	10
15	2245	JUNTA METAL-GOMA M-8'7	10
14	1982	TAPA LATERAL	1
13	1998	TORICA 139'37x2'62	1
12	1983	ESPARRAGO REGULADOR	1
11	1977	RODAMIENTO AXK 1024	1
10	1986-88	EJE BIELA	1
9	2000	TORNILLO DIN-912 M-8x16 8G	1
8	2003	ARANDELA COBRE DE 8x14	1
7	2203	CAJA SOPORTE	1
6	2246	TORICA 40x5'5	2
5	1989	ARANDELA 50x40x2	2
4	2005	ANILLO SEG. I-50 DIN-472	1
3	1894	BIELA REENVIO	1
2	2002	ARANDELA GROWER DE 30	1
1	2001	TUERCA M-30x2	1
Nº Referen		Denominación	U
SERVO DIRECCION (Integral)		Ref. 10030	
PARA TRACTOR PASQUALI			

R11 Reparacion de motor 12/08/86. 59