



## TRACTOR TIPO 995

**pasquali**

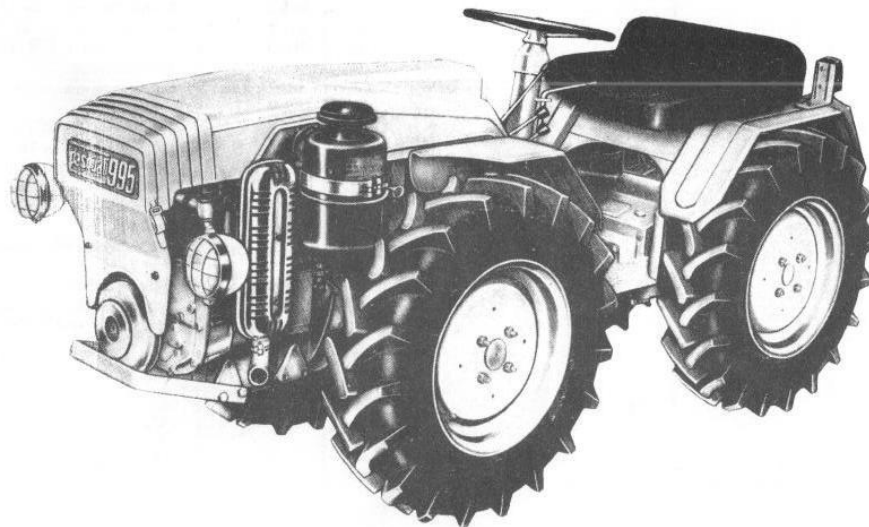
# NOMENCLATURA PIEZAS DE RECAMBIO

---

Tractor Tipo 995

---

Las ilustraciones, descripciones y características contenidas en el presente libro se entienden a título puramente orientativo; MOTOCULTORES PASQUALI, S. A. se reserva el derecho de introducir las modificaciones que crea pertinentes.

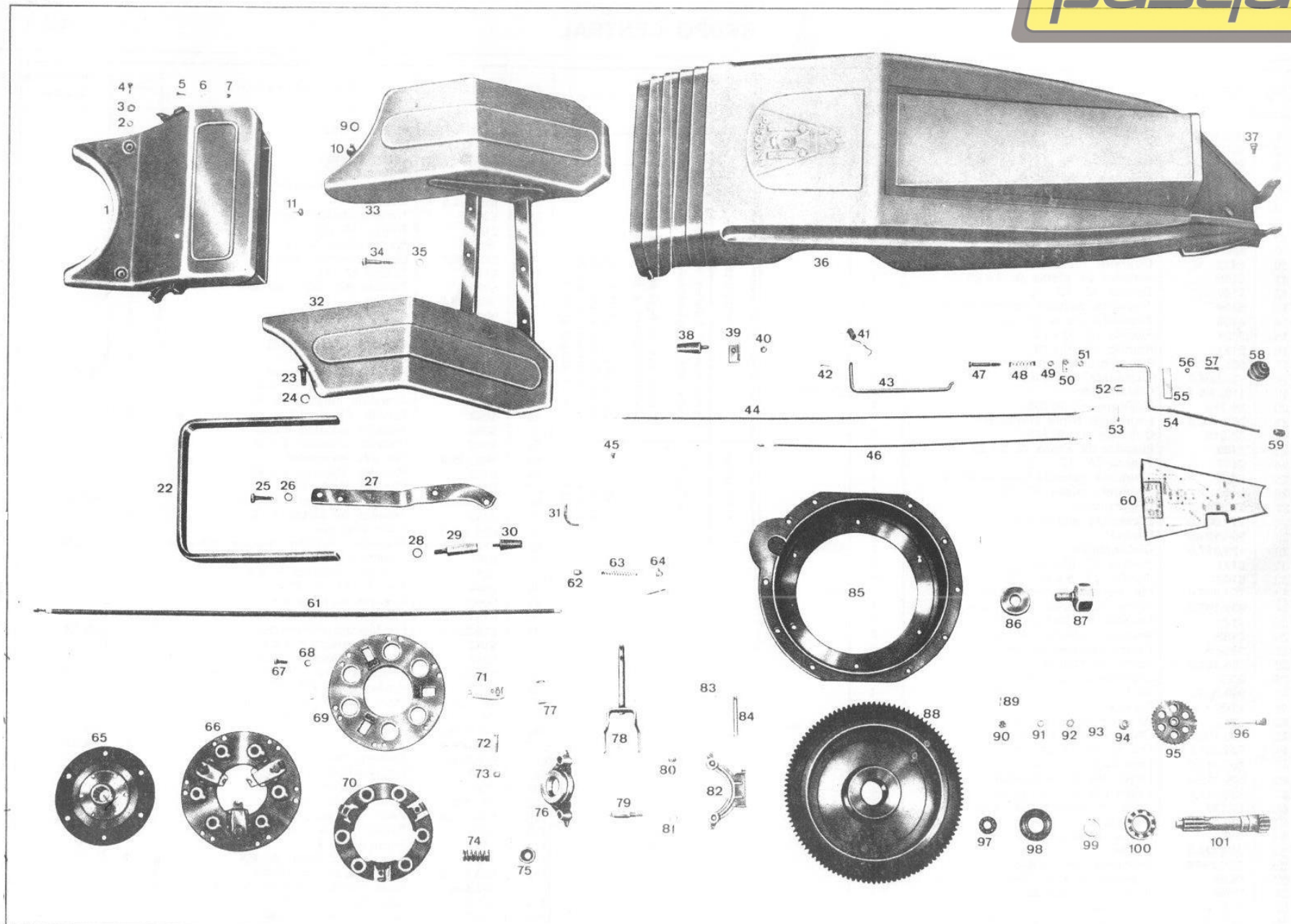




tipo 995

# TRACTOR TIPO 995

GRUPO ANTERIOR





# TRACTOR TIPO 995

## GRUPO ANTERIOR



Fig.	Referencia	Denominación	Cant.	Referencia anterior
1	985.145.0	Carcasa parte anterior	1	
2	6583	Arandela elástica A. 8,4	2	
3	6463	Arandela plana Ø 8,4	2	
4	3105	Tornillo M. 8 x 15	2	
5	3094	Tornillo M. 6 x 15	3	
6	6581	Arandela elástica A. 6,4	3	
7	2006	Tuerca M.6	3	
9	6585	Arandela elástica A. 8,4	3	
10	3119	Tornillo M. 10 x 25	3	
11	900.164.0	Tope de goma	3	
22	995.103.0	Salvavomotor	1	
23	3349	Tornillo M. 12 x 30 especial	4	
24	6586	Arandela elástica A. 13	4	
25	2835	Tornillo M. 10 x 35	2	
26	6585	Arandela elástica A. 10,5	2	
27	995.102.0	Pletina soporte filtro de gas-oil	1	
28	6586	Arandela elástica A. 13	2	
29	995.110.0	Tuerca larga	2	
30	985.130.0	Tope de goma con espárrago rosc.	1	
31	925.139.0	Tubo curvado	1	
32	990.116.0	Guardabarro izquierdo	1	
33	990.117.0	Guardabarro derecho	1	
34	2941	Tornillo M. 10 x 60	2	
35	6585	Arandela elástica A 10,5	2	
36	995.109.0	Carcasa	1	
37	985.241.0	Perno hexagonal	2	
38	985.130.0	Tope de goma con espárrago rosc.	1	
39	985.136.0	Escuadra	1	
40	2165	Tuerca M. 8	1	
41	985.140.0	Muelle retorno varilla	1	
42	5757	Pasador de aletas 3 x 18	1	
43	995.111.0	Varilla apoyo carcasa	1	
44	985.118.0	Cable con funda para acelerador	1	
45	110.086.0	Terminal	1	EX-86
46	985.129.0	Cable con funda stop	1	
47	2932	Tornillo M. 8 x 60	1	
48	901.186.0	Muelle	1	
49	2165	Tuerca M. 8	1	
50	985.126.0	Pletina	1	
51	2165	Tuerca M. 8	1	
52	901.173.0	Terminal para cable	1	
53	5758	Pasador de aletas 3 x 20	1	
54	985.125.0	Leva acelerador	1	
55	985.142.0	Listón nylon apriete varilla acel.	2	
56	2006	Tuerca M. 6	2	
57	3097	Tornillo M. 6 x 20	2	
58	985.132.0	Guardapolvo de goma acel.	1	
59	7951	Empuñadura fija Ø 6	1	
60	995.108.0	Calcomanía autoadhesiva	1	
61	985.117.0	Cable con funda para embrague	1	
62	9087	Terminal para funda	1	
63	900.039.0	Muelle	1	900/39 E

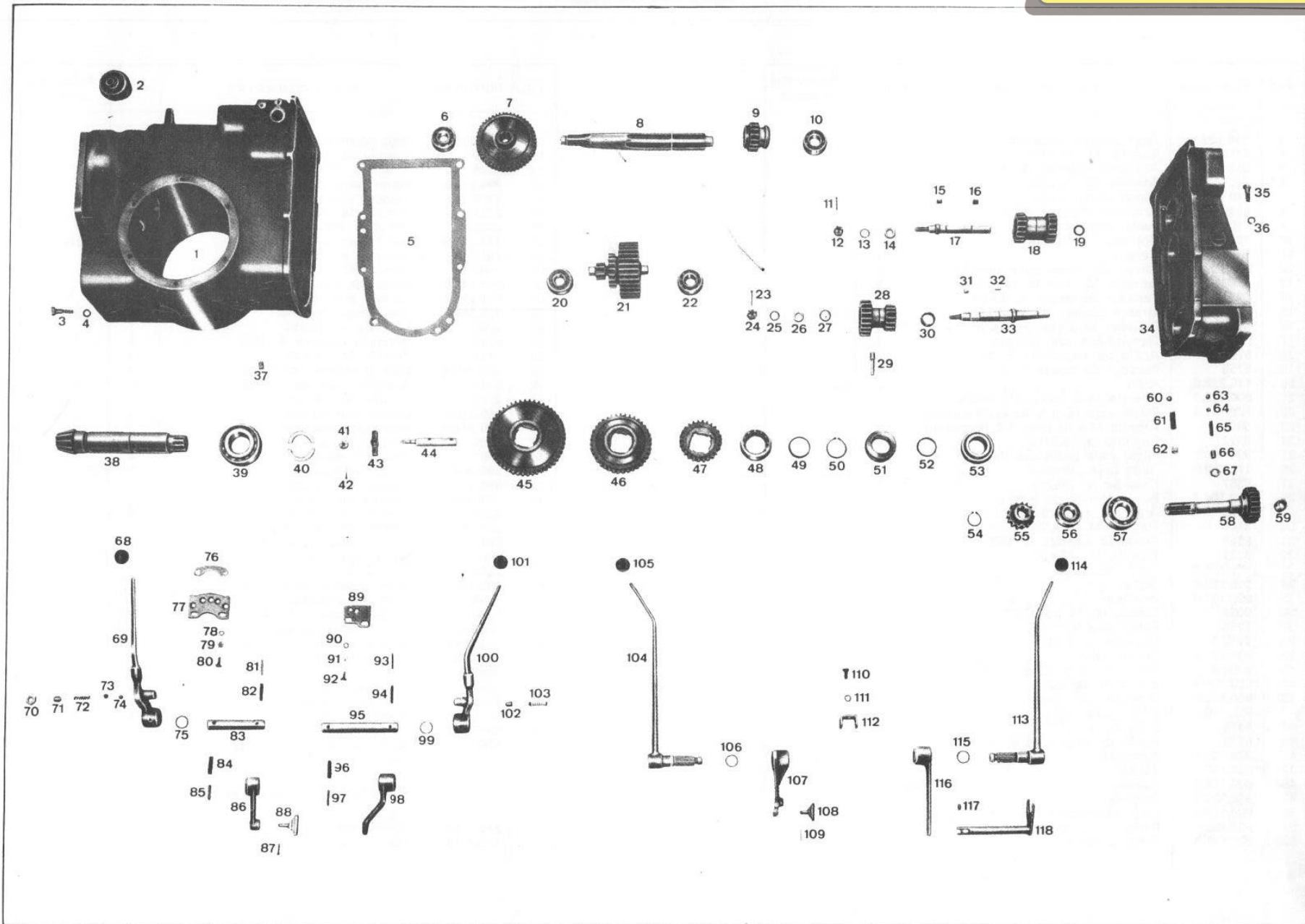
Fig.	Referencia	Denominación	Cant.	Referencia anterior
64	110.086.0	Terminal con tornillo	1	EX-86
65	990.123.1	Disco de embrague	1	
66	990.118.0	Prensa de embrague	1	
67	3107	Tornillo M. 8 x 20	6	
68	6583	Arandela elástica A. 8,4	6	
69	128.010.1	Disco aprieta muelles	1	MD-10/1
70	990.119.0	Anillo presa disco	1	
71	128.014.1	Pata de embrague	3	MD-14/1
72	128.019.0	Tornillo de registro	3	MD-19
73	128.020.0	Tuerca especial	3	MD-20
74	990.120.0	Muelle para embrague	6	
75	128.012.0	Cazoleta para muelle	6	MD-12
76	424.019.0	Cojinete de empuje	1	Conj.-U
77	900.030.0	Muelle	3	900/30
78	900.019.0	Horquilla	1	900/19
79	900.151.1	Perno	2	
80	900.018.0	Muelle	2	900/18
81	6624	Arandela dentada interna Ø 12	2	
82	900.016.0	Soporte	1	900/16
83	5808	Pasador de aletas 2,5 x 25 especial.	1	
84	900.017.0	Perno	1	900/17
85	2031.59	Campana acoplamiento motor	1	
86	5111.05	Arandela	1	
87	1861.76	Bulón bloqueo campana embrague	1	
88	9881.20	Volante motor	1	
89	5755	Pasador de aletas 2 x 20	1	
90	2165	Tuerca M. 8	1	
91	6583	Arandela elástica A. 8,4	1	
92	6463	Arandela plana Ø 8,4	1	
93	7842	Anillo tórico OR 2031	1	
94	900.150.0	Distanciador	1	
95	130.003.0	Engranaje de engrase	1	PM-3
96	900.149.0	Perno	1	
97	8291	Cojinete n.º 6202 - Z	1	
98	7709	Retén 30 x 62 x 10	1	
99	6770	Anillo de seguridad E. 30	1	
100	8265	Cojinete n.º 6206	1	
101	990.101.0	Eje acoplamiento motor	1	
<b>Piezas que no figuran en el grabado</b>				
	995.106.1	Soporte depósito combustible	1	
	995.107.1	Depósito combustible	1	
	995.105.0	Cartel de aluminio para carcasa	1	



# TRACTOR TIPO 995

Tipo 995

GRUPO CENTRAL





TRACTOR PASQUALI

# TRACTOR TIPO 995

## GRUPO CENTRAL



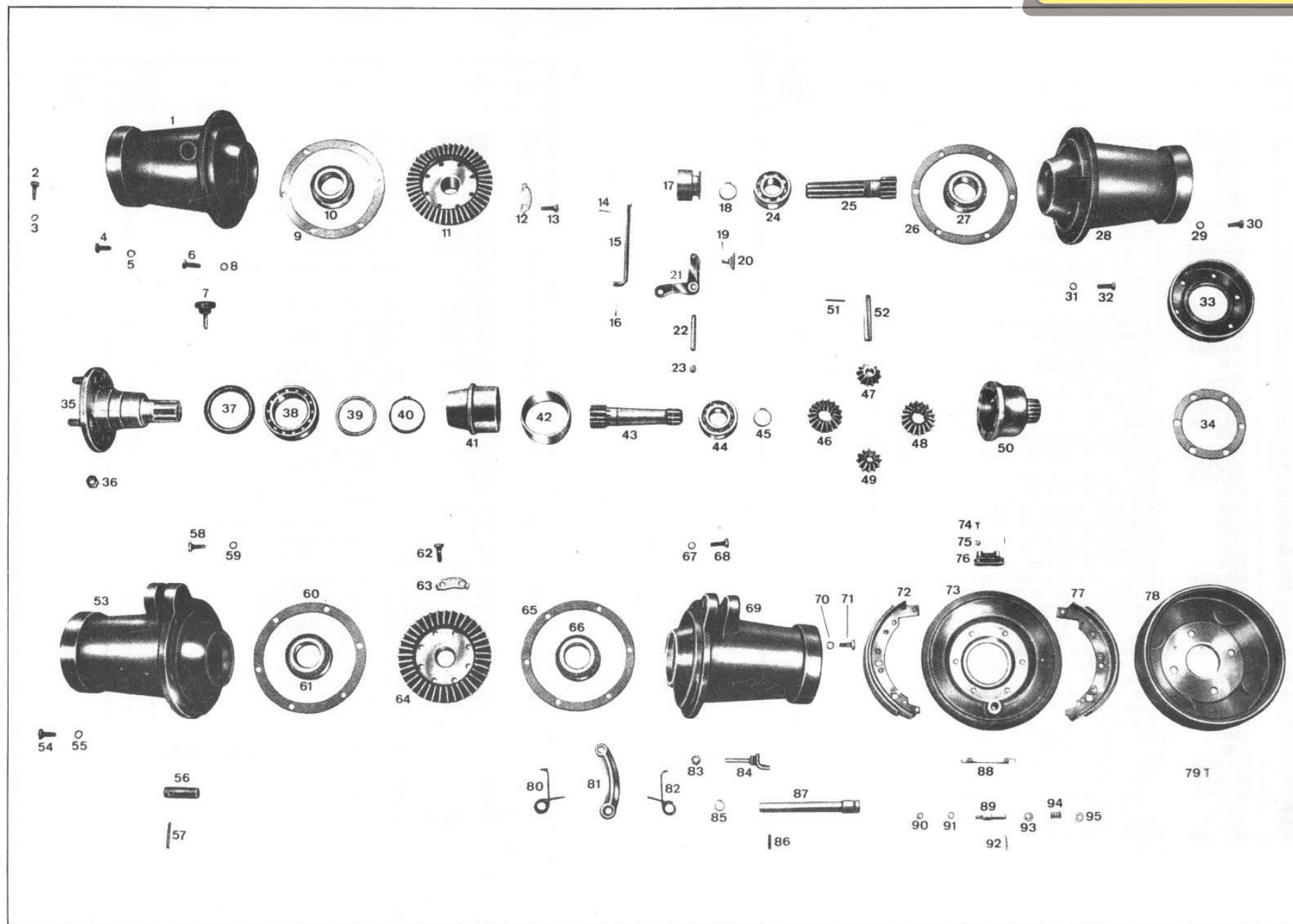
Fig.	Referencia	Denominación	Cant.	Referencia anterior	Cant.	4	1	1	1	Fig.	Referencia	Denominación	Cant.	Referencia anterior
										Denominación	Referencia	Fig.	Referencia	Denominación
1	900.102.1	Cárter central	1		Piezas que no figuran en el grabado Espárrago de aplicaciones	Piezas que no figuran en el grabado correspondientes a la toma de fuerza	1	1	1	60	8163	Esfera 15/32"	1	
2	900.028.0	Guardapolvo	1	900/28						61	985.134.0	Muelle	1	
3	2835	Tornillo M. 10 x 35	6							62	7967	Tapón cónico	1	
4	6585	Arandela elástica A. 10,5	6							63	8158	Esfera 5/16"	1	
5	110.375.0	Junta cárter central-post.	1	EX-375						64	985.144.0	Cilindrín porta-esfera	1	
6	8332	Cojinete n.º 6304	1							65	985.133.0	Muelle	1	
7	130.002.0	Engranaje 1.º reducción	1	PM-2						66	5397.5	Tornillo sin cab. hex. int. M. 10 x 22.	1	
8	900.113.1	Eje conductor	1							67	2109	Tuerca M. 10	1	
9	900.114.1	Engranaje desplazable	1							68	7950	Empuñadura M. 8	1	
10	8332	Cojinete n.º 6304	1							69	985.121.1	Leva inversión marchas	1	
11	5759	Pasador de aletas A. 3 x 25	1		70	2110	Tuerca M. 12	1						
12	2167	Tuerca M. 12	1		71	5398.5	Tornillo sin cab. hex. int. M. 12 x 18	1						
13	6624	Arandela dentada interna Ø 12	1		72	985.133.0	Muelle	1						
14	6466	Arandela plana Ø 12	1		73	900.201.0	Cilindrín porta-esfera	1						
15	8121	Rodillo Ø 10 x 10	8		74	8160	Esfera 3/8"	1						
16	8121	Rodillo Ø 10 x 10	8		75	7858	Anillo tórico OR 123	1						
17	985.102.0	Eje engranaje invertidor	1		76	900.202.0	Espesor	1						
18	123.008.0	Engranaje invertidor	1	PE-8	77	129.013.0	Plaquita del inversor	1	MT-13					
19	110.368.1	Distanciador	1	EX-368/1	78	6461	Arandela plana Ø 6,4	2						
20	30.313	Cojinete n.º 30.205	1		79	6581	Arandela elástica A. 6,4	2						
21	900.118.5	Engranaje triple conductor	1		80	3094	Tornillo M. 6 x 15	2						
22	30.313	Cojinete n.º 30.205	1		81	6090	Pasador elástico 4 x 35	1						
23	5759	Pasador de aletas A. 3 x 25	1		82	6163	Pasador elástico 7 x 35	1						
24	2167	Tuerca M. 12	1		83	985.135.0	Eje del invertidor	1						
25	6624	Arandela dentada interna Ø 12	1		84	6163	Pasador elástico 7 x 35	1						
26	6466	Arandela plana Ø 12	1		85	6362	Pasador Kerb 4 x 30	1						
27	129.007.0	Distanciador	1	MT-7	86	129.008.0	Leva interna del inversor	1	MT-8					
28	123.009.0	Engranaje multiplicador	1	PE-9	87	5753	Pasador de aletas A. 2 x 15	1						
29	900.123.0	Espina	1		88	900.199.0	Patin inversor	1						
30	129.017.0	Distanciador	1	MT-17	89	110.341.0	Plaquita posición bloqueo diferenc.	1	EX-341					
31	8121	Rodillo Ø 10 x 10	9		90	6461	Arandela plana Ø 6,4	2						
32	8144	Rodillo Ø 5 x 12	17		91	6581	Arandela elástica A. 6,4	2						
33	129.006.0	Eje engranaje multiplicador	1	MT-6	92	3094	Tornillo M. 6 x 15	2						
34	985.100.0	Cárter posterior	1		93	6090	Pasador elástico 4 x 35	1						
35	3121	Tornillo M. 10 x 30	8		94	6163	Pasador elástico 7 x 35	1						
36	6585	Arandela elástica A. 10,5	8		95	110.337.1	Eje bloqueo diferencial	1	EX-337/1					
37	3354.5	Tapón vaciado aceite	1		96	6163	Pasador elástico 7 x 35	1						
38	985.104.0	Piñón de ataque	1		97	6362	Pasador elástico 4 x 30	1						
39	8566	Cojinete n.º 30.208	1		98	110.336.0	Segunda leva bloqueo diferencial	1	EX-336					
40	900.125.0	Distanciador en dos mitades	1		99	7858	Anillo tórico OR 123	1						
41	2165	Tuerca M. 8	1		100	985.120.0	Leva bloqueo diferencial	1						
42	5755	Pasador de aletas A. 2 x 20	1		101	7950	Empuñadura M. 8	1						
43	900.120.0	Chaveta de cambio	1		102	110.370.0	Puntalino	1	EX-370					
44	985.131.0	Transportador selectivo del cambio.	1		103	110.340.0	Muelle	1	EX-340					
45	900.117.0	Engranaje 1.º velocidad	1		104	985.122.0	Primera leva mando cambio	1						
46	900.116.0	Engranaje 2.º velocidad	1		105	7950	Empuñadura M. 8	1						
47	900.115.1	Engranaje 3.º velocidad	1		106	7862	Anillo tórico OR 3081	1						
48	17.977	Jaula de rodillos 38,5 x 58,5 x 16	1		107	985.105.0	Leva mando cambio	1						
49	900.124.5	Separador	1		108	110.332.0	Patin inversor	1	EX-332					
50	6775	Anillo de seguridad E. 38	1		109	5753	Pasador de aletas A. 2 x 15	1						
51	900.122.0	Collar	1		110	3105	Tornillo M. 8 x 15	1						
52	901.236.0	Arandela de reglaje	1		111	6583	Arandela elástica A. 8,4	1						
53	8646	Cojinete de rod. cónicos 33 x 62 x 16.	1		112	900.147.0	Horquilla de retención	1						
54	6766	Anillo de seguridad E. 25	1		113	985.106.0	Leva mando toma de fuerza	1						
55	990.102.0	Engranaje toma de fuerza	1		114	7950	Empuñadura M. 8	1						
56	8711.5	Cojinete de agujas NKIS 25 x 47 x 22	1		115	7862	Anillo tórico OR 3081	1						
57	8337.5	Cojinete n.º 6.305-C3	1		116	985.119.0	Segunda leva toma de fuerza	1						
58	990.103.0	Eje toma de fuerza	1		117	6101	Pasador elástico 5 x 14	1						
59	985.110.0	Casquillo	1		118	985.107.0	Horquilla mando toma de fuerza	1						



# TRACTOR TIPO 995

Tipo 995

GRUPO BUJES





TRACTOR PASQUALI

# TRACTOR TIPO 995

GRUPO BUJES



Fig.	Referencia	Denominación	Cant.	Referencia anterior
1	990.105.1	Buje anterior izquierdo	1	
4	3119	Tornillo M. 10 x 25	6	
5	6585	Arandela elástica A. 10,5	6	
6	3121	Tornillo M. 10 x 30	6	
7	990.125.0	Tapón nivel aceite	1	
8	6585	Arandela elástica A. 10,5	6	
9	110.374.0	Junta buje izquierdo	1	EX-374
10	8567	Cojinete n.º 30.210	1	
11	900.135.1	Corona	1	
12	900.139.0	Chapa de freno para tornillo	4	
13	3407	Tornillo M. 10 x 30 especial	8	
14	5758	Pasador de aletas A. 3 x 20	1	
15	110.335.0	Tirante bloqueo diferencial	1	EX-335
16	5758	Pasador de aletas A. 3 x 20	1	
17	900.133.0	Desplazable del bloqueo	1	
18	6773	Anillo de seguridad E. 35	1	
19	5753	Pasador de aletas A. 2 x 15	2	
20	110.332.0	Patin	2	EX-332
21	900.140.0	Primera leva bloc. diferencial	1	
22	900.141.0	Perno para leva bloqueo diferencial	1	
23	5399	Tornillo 14 x 10 paso 1,5 (especial)	1	
24	8372	Cojinete n.º 6.307-Z	1	
25	990.109.1	Piñón para reductora derecho	1	
26	110.380.0	Junta buje derecho	1	EX-380
27	8567	Cojinete n.º 30.210	1	
28	990.104.1	Buje anterior derecho	1	
29	6585	Arandela elástica A. 10,5	6	
30	3119	Tornillo M. 10 x 25	6	
31	6585	Arandela elástica A. 10,5	6	
32	3121	Tornillo M. 10 x 30	6	
33	990.106.0	Tapa para buje	2	
34	990.113.0	Junta	4	
35	990.107.0	Semi-eje	4	
36	2038	Tuerca M. 14 paso 1,5 (fosfatadas)	16	
37	7796	Retén 80 x 100 x 10	4	
38	8242.5	Cojinete n.º 6.212	4	
39	990.111.0	Distanciador	4	
40	6790.5	Anillo de seguridad E. 60	4	
41	990.108.1	Engranaje reductor	4	
42	990.112.0	Broncina para buje	4	
43	990.110.1	Piñón para reductora	3	
44	8372	Cojinete n.º 6.307-Z	3	
45	6773	Anillo de seguridad E. 35	3	
46	900.136.1	Planetario	2	
47	900.137.1	Satélite	2	
48	900.136.1	Planetario	2	
49	900.137.1	Satélite	2	
50	900.134.0	Caja diferencial	1	
51	900.152.0	Perno del diferencial	2	
52	900.138.0	Perno satélites	2	

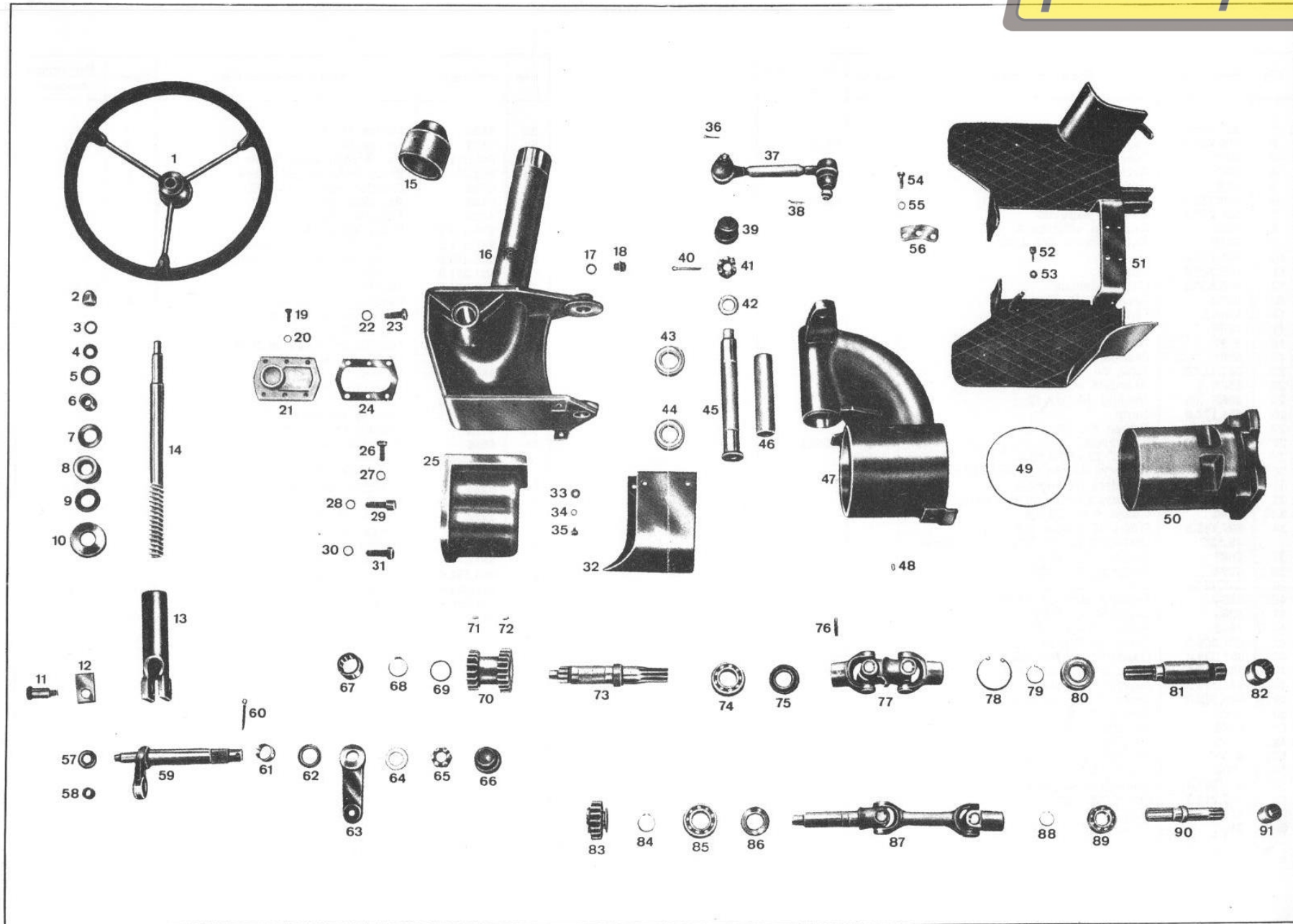
Fig.	Referencia	Denominación	Cant.	Referencia anterior
53	990.301.0	Buje posterior derecho	1	
54	3119	Tornillo M. 10 x 25	6	
55	6585	Arandela elástica A. 10,5	6	
56	990.302.0	Perno para brida	2	
57	6116	Pasador elástico 5 x 50	2	
58	3121	Tornillo M. 10 x 30	5	
59	6585	Arandela elástica A. 10,5	6	
60	110.374.0	Junta buje izquierdo	1	EX-374
61	8567	Cojinete n.º 30.210	1	
62	3407	Tornillo M. 10 x 30 especial	8	
63	900.139.0	Chapa de freno para tornillo	4	
64	601.211.2	Corona diferencial	1	
65	110.380.0	Junta buje derecho	1	EX-380
66	8567	Cojinete n.º 30.210	1	
67	6585	Arandela elástica A. 10,5	6	
68	3121	Tornillo M. 10 x 30	5	
69	990.300.0	Buje posterior izquierdo	1	
70	6585	Arandela elástica A. 10,5	6	
71	3119	Tornillo M. 10 x 25	6	
72	990.319.0	Zapata con ferodo	2	
73	990.304.0	Disco porta-zapatillas	2	
74	3092	Tornillo M. 6 x 12	4	
75	6581	Arandela elástica A. 6,4	4	
76	990.308.1	Apoyo zapatas	2	
77	990.319.0	Zapata con ferodo	2	
78	990.303.0	Tambor de freno	2	
79	4343	Tornillo M. 6 x 18	4	
80	990.315.0	Muelle derecho retorno freno	1	
81	601.215.0	Leva mando zapata freno	2	
82	990.316.0	Muelle izq. retorno freno	1	
83	2008	Tuerca M. 10	2	
84	990.314.0	Bulón soporte perno freno	2	
85	6760	Anillo de seguridad E. 18	2	
86	6132	Pasador elástico 6 x 30	2	
87	990.307.0	Perno mando zapatas	2	
88	990.309.0	Muelle para zapata freno	4	
89	990.310.0	Perno estriado	4	
90	2007	Tuerca M. 8	4	
91	6583	Arandela elástica A. 8,4	4	
92	5758	Pasador de aletas A. 3 x 20	4	
93	6465	Arandela plana Ø 10,5	4	
94	990.311.0	Muelle	4	
95	6465	Arandela plana Ø 10,5	4	
<b>Piezas que no figuran en el grabado</b>				
	990.320.0	Tornillo especial	4	
	990.321.0	Tuerca especial	4	



# TRACTOR TIPO 995

Tipo 995

GRUPO DIRECCION





TRACTOR PASQUALI

# TRACTOR TIPO 995

GRUPO DIRECCION



Fig.	Referencia	Denominación	Cant.	Referencia anterior
1	985.233.5	Volante	1	
2	2249.5	Tuerca M. 16	1	
3	6589	Arandela elástica A. 17	1	
4	6469	Arandela plana Ø 17	1	
5	7678	Retén 25 x 38 x 7	1	
6	985.229.0	Distanciador	1	
7	985.234.0	Muelle	1	
8	8616	Cojinete n.º 52.205	1	
9	985.234.0	Muelle	1	
10	985.219.0	Anillo apoyo cojinete	1	
11	985.221.0	Perno de bloqueo	1	
12	6742	Plaquita 19	1	
13	985.217.0	Tuerca	1	
14	985.218.0	Tornillo de la Dirección	1	
15	985.220.0	Tuerca de bloqueo	1	
16	985.208.0	Grupo anterior	1	
17	6719	Arandela de fibra	1	
18	3354	Tapón aceite	1	
19	3107	Tornillo M. 8 x 20	6	
20	985.242.0	Muelle	6	
21	985.222.0	Tapa	1	
22	6588	Arandela elástica A. 15	2	
23	3145	Tornillo M 14 x 35	2	
24	985.223.0	Junta	1	
25	985.200.0	Caja de engranajes	1	
26	3131	Tornillo M. 12 x 30	4	
27	6586	Arandela elástica A. 13	4	
28	6588	Arandela elástica A. 15	2	
29	3781	Tornillo M. 14 x 45	2	
30	6588	Arandela elástica A. 15	4	
31	2848	Tornillo M. 14 x 45	4	
32	985.232.0	Chapa de protección	1	
33	6463	Arandela plana Ø 8,4	2	
34	6583	Arandela elástica A. 8,4	4	
35	3103	Tornillo M. 8	4	
36	5760	Pasador de aletas A. 3 x 28	1	
37	985.231.1	Tirante de la Dirección	1	
38	5760	Pasador de aletas A. 3 x 28	1	
39	985.239.0	Protección	1	
40	5770	Pasador de aletas A. 5 x 45	1	
41	950.125.0	Tuerca almenada	1	
42	950.122.0	Arandela	1	
43	8265	Cojinete n.º 6.206	1	
44	8265	Cojinete n.º 6.206	1	
45	985.209.0	Perno central de la Dirección	1	
46	985.237.0	Tubo distanciador	1	
47	985.214.0	Soporte central de la Dirección	1	
48	7929	Engrasador M. 6	3	
49	7836	Anillo tórico OR 4600	2	
50	985.215.0	Grupo posterior	1	

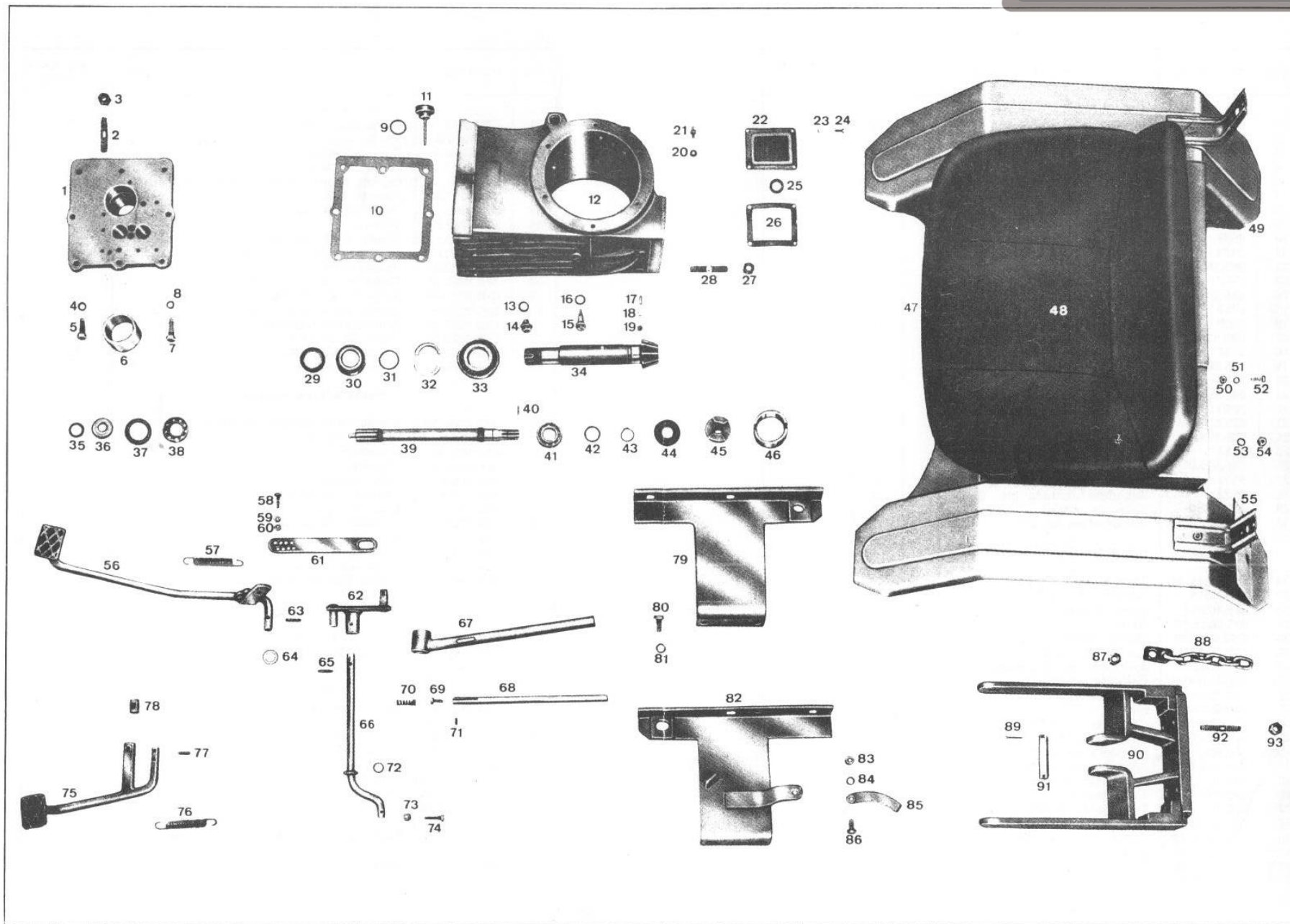
Fig.	Referencia	Denominación	Cant.	Referencia anterior
51	985.210.0	Apoya pies	1	
52	2832	Tornillo M. 8 x 35	4	
53	6583	Arandela elástica A. 8,4	4	
54	3119	Tornillo M. 10 x 25	6	
55	6585	Arandela elástica A. 10,5	6	
56	985.240.0	Espesores de desgaste	2	
57	8261	Cojinete n.º 6.202	1	
58	985.228.0	Broncina	1	
59	985.216.0	Eje de reenvío	1	
60	5770	Pasador de aletas A. 5 x 45	1	
61	985.230.0	Broncina	2	
62	7789	Retén 28 x 43 x 10	1	
63	985.227.0	Leva de la Dirección	1	
64	950.122.0	Arandela	1	
65	950.125.0	Tuerca almenada	1	
66	985.239.0	Protección	1	
67	985.207.0	Casquillo brochado	1	
68	6772	Anillo de seguridad E. 33	1	
69	935.206.0	Anillo de desgaste	1	
70	990.201.1	Engranaje multiplicador	1	
71	8144	Rodillo Ø 5 x 12	24	
72	8144	Rodillo Ø 5 x 12	24	
73	985.204.0	Eje superior	1	
74	8265	Cojinete n.º 6.206	1	
75	7705	Retén 30 x 52 x 10	1	
76	6134	Pasador elástico 6 x 35	1	
77	600.103.1	Cardan superior	1	
78	6847	Anillo de seguridad I. 62	1	
79	6770	Anillo de seguridad E. 30	1	
80	8292	Cojinete n.º 6.206-Z	1	
81	985.224.0	Eje superior	1	
82	985.207.0	Casquillo brochado	1	
83	990.200.1	Engranaje desplazable	1	
84	6804	Anillo de seguridad E. 29	1	
85	8265	Cojinete n.º 6.206	1	
86	7705	Retén 30 x 52 x 10	1	
87	985.226.0	Cardan inferior con eje	1	
88	6766	Anillo de seguridad E. 25	1	
89	8293	Cojinete n.º 6.205-Z	1	
90	985.225.0	Eje inferior	1	
91	387.117.0	Casquillo de unión	1	
<b>Piezas que no figuran en el grabado</b>				
	2108	Tuerca M. 8	2	
	6804	Anillo de seguridad E. 30	1	
	985.233.5/A	Tapa para volante	1	



# TRACTOR TIPO 995

Tipo 995

GRUPO POSTERIOR





TRACTOR PASQUALI

# TRACTOR TIPO 995

## GRUPO POSTERIOR



Fig.	Referencia	Denominación	Cant.	Referencia anterior
1	387.130.0	Cárter anterior	1	
2	110.223.0	Espárrago	4	EX-223
3	2021	Tuerca M. 14	4	
4	6585	Arandela elástica A. 10,5	6	
5	2835	Tornillo M. 10 x 35	6	
6	110.379.0	Casquillo de llamada	1	EX-379
7	601.247.0	Tornillo especial	2	
8	6585	Arandela elástica A. 10,5	2	
9	7870	Anillo tórico OR 4106	1	
10	601.127.0	Junta	1	
11	985.329.0	Tapón	1	
12	985.330.0	Cárter central	1	
13	6719	Arandela de fibra	1	
14	3354.5	Tapón vaciado aceite	1	
17	5665	Tornillo M. 6 x 20	1	
18	2107	Tuerca M. 6	1	
19	6581	Arandela elástica A. 6,4	1	
22	387.124.0	Tapa de servicio	1	
23	6581	Arandela elástica A. 6,4	4	
24	3092	Tornillo M. 6 x 12	4	
26	601.124.0	Junta	1	
27	2021	Tuerca M. 14	4	
28	110.223.0	Espárrago	4	EX-223
29	7822	Retén 33 x 50 x 10	1	
30	8646	Cojinete de rod. cónicos 33 x 66 x 16.	1	
31	901.236.0	Arandela de reglaje	3	
32	900.125.0	Distanciador en dos mitades	1	
33	8566	Cojinete n.º 30.208	1	
34	601.123.5	Piñón de ataque Z-8	1	
	18.136	Distanciador en piñón de ataque	1	
37	7687	Retén 25 x 52 x 8	1	
38	8264	Cojinete n.º 6.205	1	
39	387.123.0	Eje toma de fuerza	1	
40	6084	Pasador elástico 4 x 20	1	
41	8264	Cojinete n.º 6.205	1	
44	7688	Retén 25 x 52 x 10	1	
45	601.306.5	Toma de fuerza	1	
46	601.332.0	Casquillo de llamada	1	SO-32
47	985.325.0	Tapizado y funda asiento	1	
48	985.326.0	Asiento completo	1	
49	985.302.0	Guardabarro derecho	1	
50	2007	Tuerca M. 8	2	
51	6583	Arandela elástica A. 8,4	2	
52	3105	Tornillo M. 8 x 15	2	
53	6585	Arandela elástica A. 10,5	4	
54	2008	Tuerca M. 10	4	
55	985.301.0	Guardabarro izquierdo	1	
56	985.212.0	Pedal del freno	1	
57	950.431.0	Muelle	1	
58	3108	Tornillo M. 8 x 22	1	

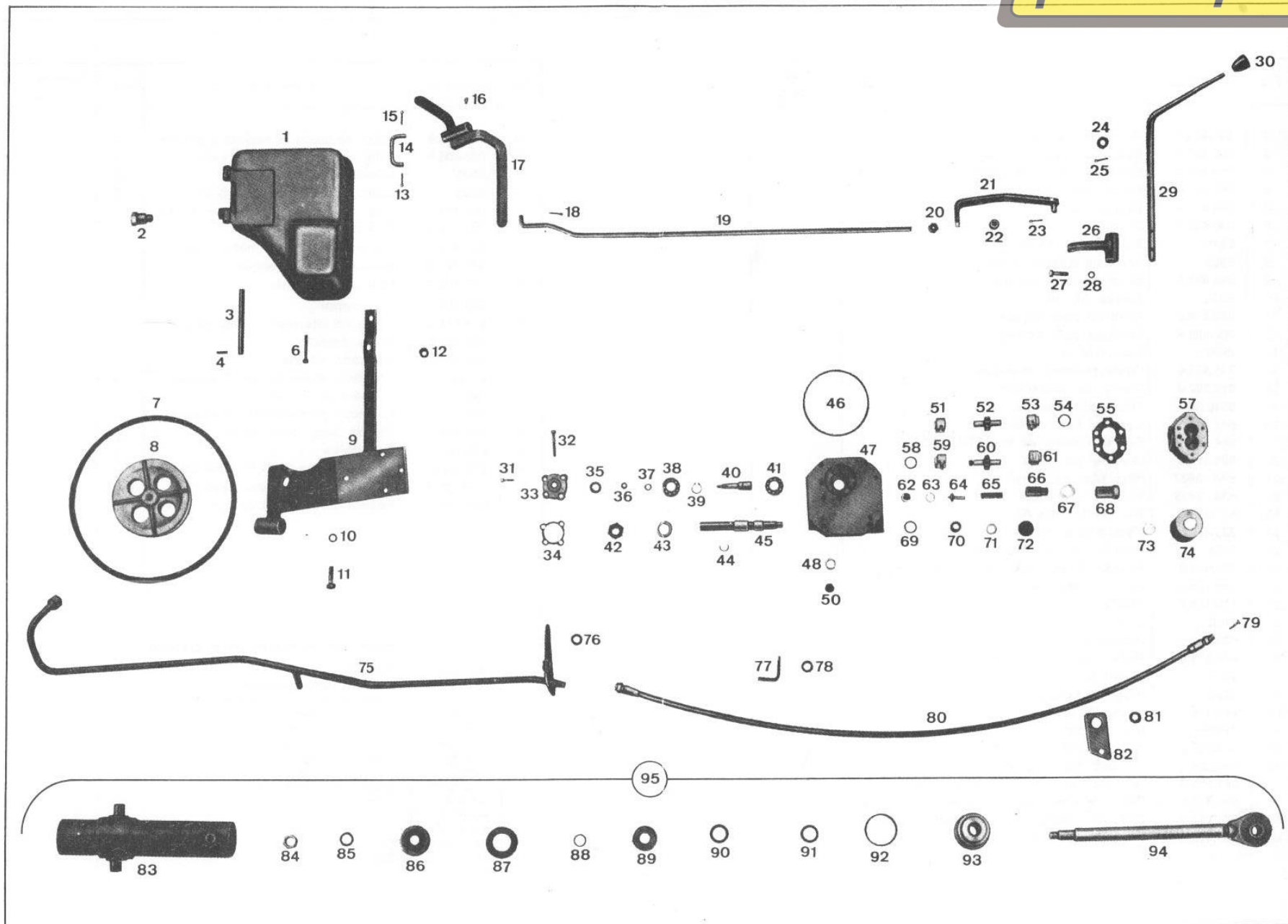
Fig.	Referencia	Denominación	Cant.	Referencia anterior
59	2108	Tuerca M. 8	1	
60	2108	Tuerca M. 8	1	
61	985.213.0	Varilla regulación freno	1	
62	990.317.0	Brazo derecho del freno	1	
63	6106	Pasador elástico 5 x 25	1	
64	6469	Arandela plana Ø 17	2	
65	6130	Pasador elástico 6 x 25	1	
66	990.318.0	Brazo izquierdo	1	
67	985.318.0	Leva del freno de mano	1	
68	985.319.0	Varilla del freno de mano	1	
69	601.201.0	Pestillo	1	
70	110.384.0	Muelle	1	EX-384
71	6101	Pasador elástico 6 x 14	1	
72	7856	Anillo tórico OR 121	2	
73	2007	Tuerca M. 8	2	
74	601.263.0	Tornillo del brazo de freno	2	
75	985.211.0	Pedal del embrague	1	
76	950.431.0	Muelle	1	
77	6106	Pasador elástico 5 x 25	2	
78	985.238.0	Barrilete	1	
79	985.305.1	Soporte izquierdo	1	
80	3129	Tornillo M. 12 x 25	4	
81	6586	Arandela elástica A. 13	4	
82	985.304.1	Soporte derecho	1	
83	2008	Tuerca M. 10	1	
84	6585	Arandela elástica A. 10,5	1	
85	601.248.0	Sector dentado	1	
86	3117	Tornillo M. 10 x 20	1	
87	2010	Tuerca M. 14	4	
88	985.324.0	Cadena	1	
89	5812	Pasador de aletas A. 4 x 30	2	
90	985.308.0	Brida porta-aperos	1	
91	601.324.0	Perno del cilindro	1	SO-24
92	110.223.0	Espárrago	4	EX-223
93	2021	Tuerca M. 14	4	



# TRACTOR TIPO 995

Tipo 995

CONJUNTO HIDRAULICO





# TRACTOR TIPO 995

## CONJUNTO HIDRAULICO



Fig.	Referencia	Denominación	Cant.	Referencia anterior
1	995.501.0	Depósito aceite	1	
2	500.3060.39	Tapón con arandela	1	
3	995.506.0	Perno	1	
4	6040	Pasador elástico 3 x 20	1	
6	5123	Tornillo M. 6 x 40	4	
7	8891	Correa trapezoidal A. 39 D. 1016.	1	
8	995.503.0	Polea	1	
9	995.500.0	Soporte anterior	1	
10	6585	Arandela elástica A. 10,5	2	
11	3121	Tornillo M. 10 x 30	2	
12	995.509.0	Distanciador	1	
13	5757	Pasador de aletas 3 x 18	1	
14	995.504.0	Gancho	1	
15	5757	Pasador de aletas 3 x 18	1	
16	7929	Engrasador	1	
17	995.505.0	Soporte mando distribuidor	1	
18	5757	Pasador de aletas 3 x 18	1	
19	995.507.0	Varilla	1	
20	2060	Tuerca M. 10	1	
21	985.510.0	Leva intermedia	1	
22	2060	Tuerca M. 10	1	
23	5757	Pasador de aletas 3 x 18	1	
24	900.172.0	Casquillo de goma	1	
25	5758	Pasador de aletas 3 x 20	1	
26	985.511.0	Leva de mando	1	
27	5131	Tornillo M. 8 x 25	2	
28	6622	Arandela dentada int. Ø 8	2	
29	985.512.0	Leva de mando	1	
30	7950	Empuñadura M. 8	1	
<b>BOMBA - DISTRIBUIDOR</b>				
31	C01-4015-04	Tornillo M. 6 x 1 x 18	1	
32	C01-4015-11	Tornillo M. 6 x 1 x 45	6	
33	015-1090-11	Tapa de unión	1	
34	015-2010-12	Junta	1	
35	C02-5018-01	Retén doble 12 x 22 x 7	1	
36	C01-1076-04	Tuerca M. 7 x 5,5	1	
37	015-3042-06	Arandela de seguridad	1	
38	C014-4050-02	Cojinete n.º 16.003	1	
39	C01-6051-14	Anillo de seguridad E. 17	1	
40	015-1029-01	Eje	1	
41	C04-4050-02	Cojinete n.º 16.003	1	
42	500.1033.08	Casquillo 2 posiciones fijas	1	
43	500.3042.10	Arandela de aluminio	1	
44	C01.6059.21	Anillo Anderton 800-62A	1	
45	500.3010.82	Pistón tipo E	1	
46	C02.2115.42	Junta tórica OR 4475	1	
47	500.1059.45	Tapa de la bomba con distribuidor.	1	
48	C03.6037.10	Arandela de aluminio Ø int. 12,3.	1	
50	C03.4028.13	Tapón de cierre M. 12 x 1,5	1	
51-59	015.1030.02	Juego de casquillos AM 1,5/10	1	
52	015.1011.02	Eje engranaje conductor AM 1,5/10.	1	
53-61	015.1030.02	Juego de casquillos AM 1,5/10	1	

Fig.	Referencia	Denominación	Cant.	Referencia anterior
54	C02.2015.42	Junta tórica OR 3075	1	
55	500.2010.33	Junta	2	
57	500.1050.20	Cuerpo bomba	1	
58	C02.2015.42	Junta tórica OR 3075	2	
60	015.1010.26	Eje engranaje conductor AM 1,5/10.	1	
62	110.3057.02	Asiento válvula	1	
63	500.3042.11	Arandela de cobre	1	
64	110.3058.54	Válvula	1	
65	110.2075.16	Muelle para válvula	1	
66	110.3091.03	Tornillo registro válvula	1	
67	C03.6037.06	Arandela de aluminio	1	
68	110.1063.16	Capuchón para válvula	1	
69	C02.2015.80	Junta tórica OR 4081	1	
70	500.2075.54	Muelle para retorno al centro	1	
71	C03.6037.26	Arandela de aluminio	1	
72	C03.4028.18	Tapón M. 24 x 1,5	1	
73	C03.6037.07	Arandela de aluminio	1	
74	500.2005.01	Filtro de aceite	1	
<b>* Piezas que no figuran</b>				
*	500.4000.39	Bomba - distribuidor completa	1	
*	985.522.0	Serie completa de juntas	1	
*	015.1021.02	Distanciador para cojinetes	1	
*	015.2050.01	Chaveta	1	
75	995.508.0	Tubo aceite	1	
76	900.172.0	Casquillo de goma	1	
77	985.518.0	Escuadra fijación tubo	1	
78	900.172.0	Casquillo de goma	1	
79	985.520.0	Válvula	1	
80	985.513.0	Tubo flexible	1	
81	900.172.0	Casquillo de goma	1	
82	985.519.0	Pletina fijación tubo	1	
<b>CILINDRO</b>				
83	A211.1152.66	Cuerpo del cilindro	1	
84	C01.1072.07	Tuerca hexagonal baja M. 16 x 1,5	1	
85	C01.3044.07	Arandela plana Ø 16	1	
86	A211.3015.84	Pistón	1	
87	C02.2016.02	Junta UM 5535	1	
88	C02.2015.41	Junta tórica OR 123	1	
89	A211.3053.09	Apoyo para junta	1	
90	C02.5012.08	Junta Veepac 2434	1	
91	C02.2018.02	Junta HL 2432	1	
92	C02.2115.41	Junta tórica OR 156	1	
93	A211.3162.11	Tuerca de guía	1	
94	A211.3151.95	Eje	1	
95	A211.3400.78	Cilindro completo	1	
<b>Piezas que no figuran en el grabado</b>				
	995.502.0	Soporte	1	

# TRACTOR TIPO 995



Tipo 995

ELEMENTO DE ARRANQUE E ILUMINACION



Tabla VII

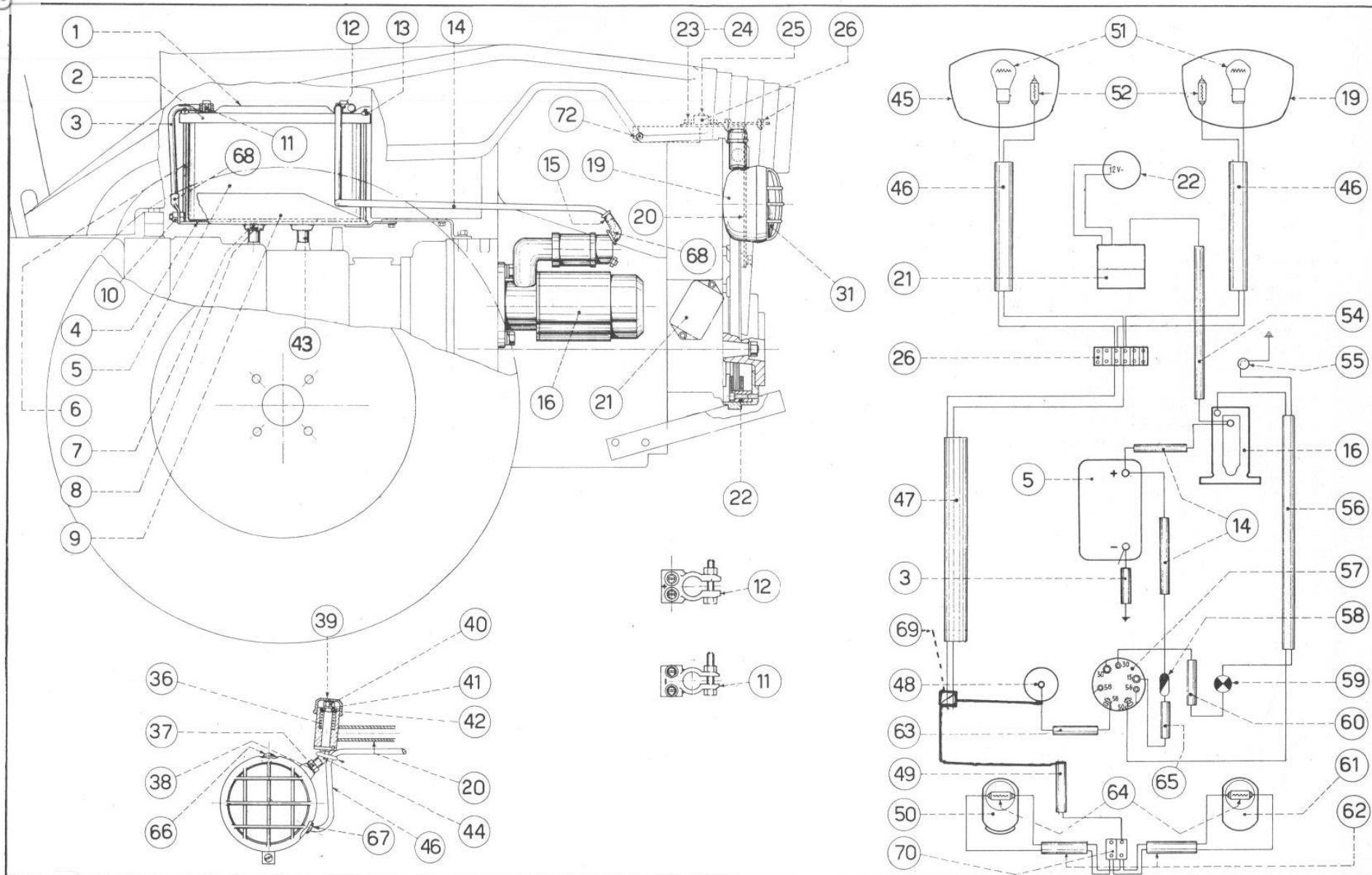




Fig.	Referencia	Denominación	Cant.	Referencia anterior
1	990.408.0	Protección para batería	1	
2	990.404.0	Escuadra fijación batería	1	
3	990.406.0	Cable negativo arranque	1	
4	990.407.0	Filtro para bajo batería	2	
5	990.401.0	Batería 12 V.	1	
6	990.403.0	Tirante	2	
7	2833	Tornillo M. 8 x 40	3	
8	6583	Arandela elástica A 8,4	3	
9	995.402.1	Soporte para batería	1	
10	2008	Tuerca M. 10	1	
11	990.410.0	Terminal polo negativo	1	
12	990.409.0	Terminal polo positivo	1	
13	2006	Tuerca M. 6	2	
14	995.403.0	Cable positivo arranque	1	
15	619.122.0	Pipeta de protección	1	
16	5840.02	Motor de arranque	1	
19	644.125.0	Carcasa faro derecho	1	
	644.123.0	Faro dch. comp. de figs. 31-51-52-66-67	1	
20	995.411.0	Soporte de faros	1	
21	HM - 3887	Regulador de tensión	1	
22	HM - 3933	Volante alternador 12 V.	1	
23	s/ref.	Tornillo M. 10 x 20	1	
24	985.416.0	Pletina para regleta	1	
25	5758	Pasador de aletas 2,5 x 25	1	
26	630.136.0	Regleta de conexión de 2 posiciones	1	
31	644.124.0	Optica completa	2	
36	110.414.0	Muelle	2	EX-414
37	2110	Tuerca M. 12	2	
38	6586	Arandela elástica A 13	2	
39	619.119.0	Protección	2	
40	2007	Tuerca M. 8	2	
41	6583	Arandela elástica A. 8,4	2	
42	619.118.0	Arandela de guía	2	
43	617.001.3	Distanciador	3	NM-1-c
44	619.117.0	Perno fulcro para faro	2	
45	630.106.0	Carcasa faro izquierdo	1	
	644.122.0	Faro izq. comp. de figs. 30-45-65-66-67	1	
46	985.413.0	Cable de unión de faro a regleta	2	
47	985.412.0	Conjunto cableado de conexión	1	
48	985.409.0	Toma de corriente	1	

Fig.	Referencia	Denominación	Cant.	Referencia anterior
49	985.403.0	Cable de unión de regleta a pilotos	1	
50	985.406.0	Piloto izquierdo c/ ventanilla	1	
51	9093	Lámpara 12 V. 35/35 W.	2	
52	9090	Lámpara plafonier 12 V. 5 W.	2	
54	644.119.0	Cable de regulador a mot. de arranq.	1	
55	HM - 3286	Presostato	1	
56	985.414.0	Cableado de unión motor aranq.	1	
57	619.107.0	Interruptor de arranque	1	
58	170.182.5	Caja de 6 fusibles	1	
59	619.010.0	Luz control	1	P-10
60	619.113.5	Cable de interruptor a luz control	1	
61	985.407.0	Piloto derecho	1	
62	985.404.0	Cableado pilotos	2	
63	s/ref.	Cableado conexión de 4 salidas	1	
64	9091	Lámpara 12 V. 4 W.	2	
65	619.112.0	Cableado porta-fusible (montado)	1	
66	652.104.0	Ojo de buey color verde	2	
67	630.107.0	Pasacables	2	
68	619.027.0	Terminal redondo Ø 12 (montado)	1	
69	CPB - 8 - 8	Conmutador de palanca para luces	1	
70	637.116.0	Regleta de conexión de 1 posición	1	
<b>Piezas que no figuran en el grabado</b>				
	AB 12-1	Avisador	1	
		Pulsador para avisador	1	
		Cableado de masa para avisador	1	
	170.212.0	Indicador anterior	2	
	170.213.0	Conmutador intermitentes	1	
	170.122.0	Caja intermitencia con soporte goma.	1	
	170.182.5	Caja de 6 fusibles	1	
	P-10.5	Luz control color verde	1	
	170.120.0	Interruptor mecánico stop	1	
	6028/8	Fusible 8 Amp.	2	
	6028/15	" 15 Amp.	3	
	6028/30	" 30 Amp.	1	
	985.409.5	Toma corriente para remolque	1	
	170.117.0-A	Catódiptricos	2	