



## TRACTOR TIPO 985

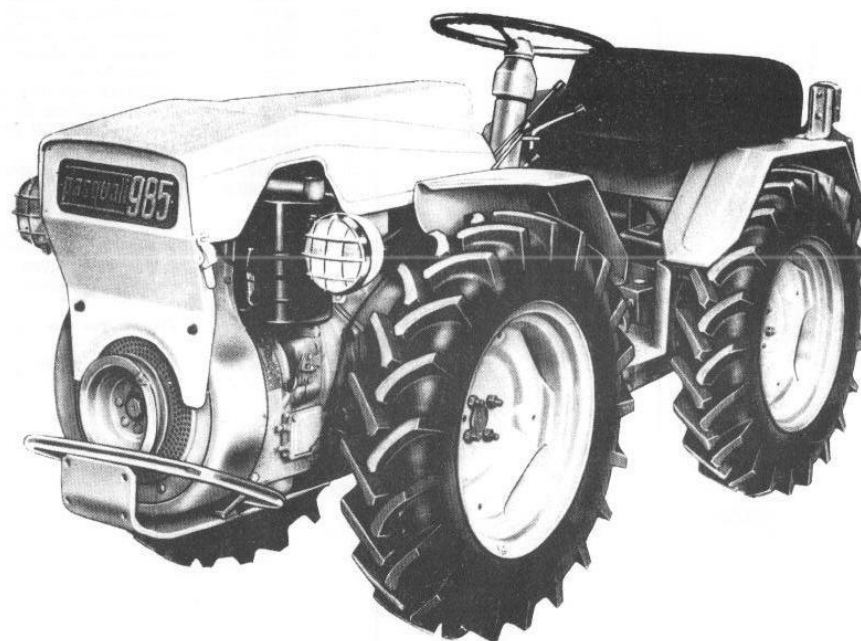


### NOMENCLATURA PIEZAS DE RECAMBIO

---

Tractor Tipo 985

---

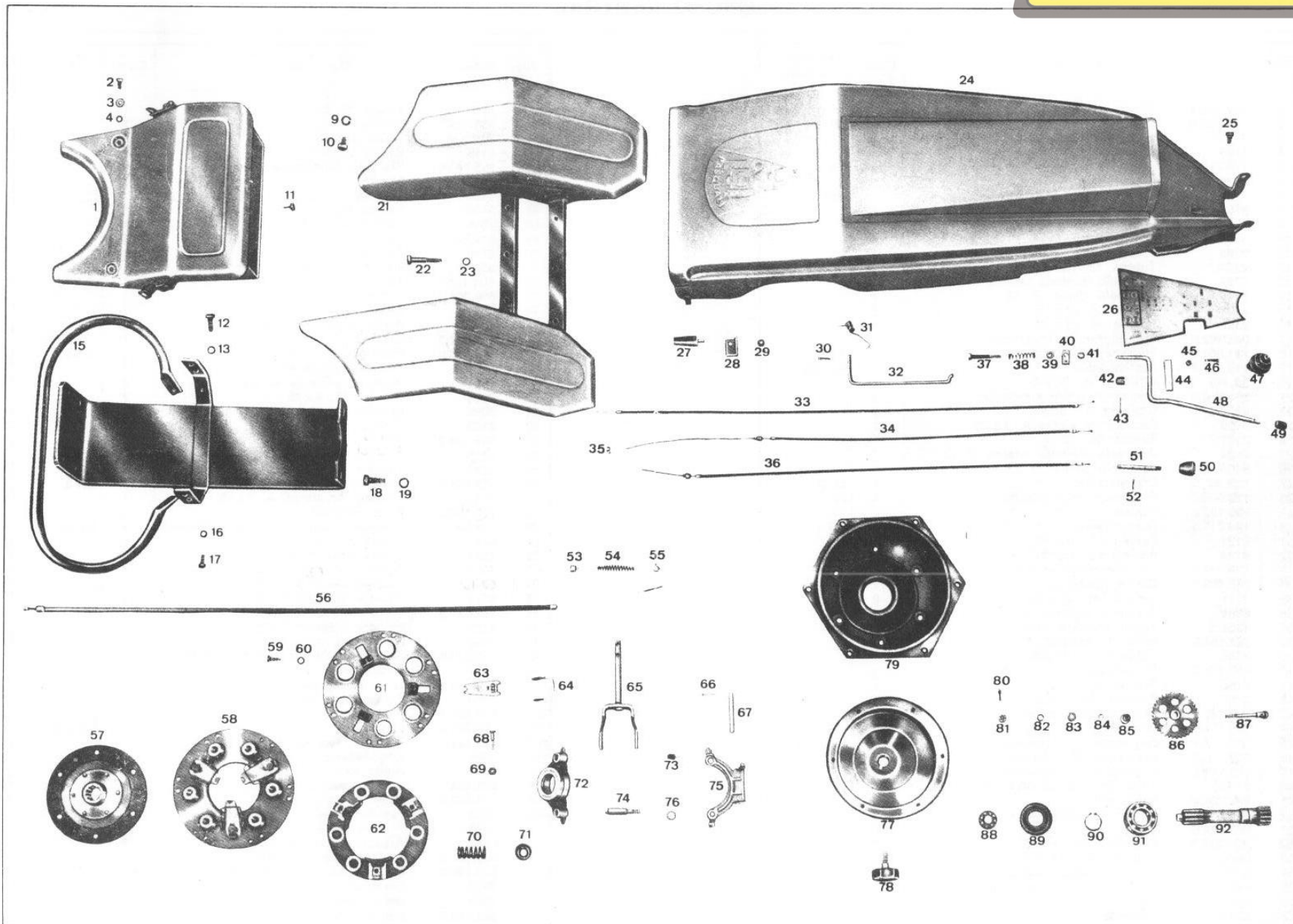


# TRACTOR TIPO 985



Tipo 985

GRUPO ANTERIOR



# TRACTOR TIPO 985

## GRUPO ANTERIOR



TRACTOR PASQUALI



Fig.	Referencia	Denominación	Cant.	Referencia anterior
1	985.145.0	Carcasa parte anterior	1	
2	3105	Tornillo M. 8 x 15	2	
3	6463	Arandela plana Ø 8,4	2	
4	6583	Arandela elástica Ø 8,4	2	
9	6586	Arandela elástica A. 13	2	
10	3288/5	Tornillo 12 x 25, paso 1,5	2	
11	900.164.0	Tope de goma	3	
12	3119	Tornillo M. 10 x 25	4	
13	6585	Arandela elástica A. 10,5	4	
14	985.123.0	Soprote salvamotor	1	
15	985.124.0	Protección anterior	1	
16	6583	Arandela elástica A. 8,3	2	
17	3105	Tornillo M. 8 x 15	2	
18	3132	Tornillo M. 12 x 35	2	
19	6586	Arandela elástica A. 13	2	
20	990.116.0	Guardabarro izquierdo	1	
21	990.117.0	Guardabarro derecho	1	
22	2941	Tornillo M. 10 x 60	2	
23	6585	Arandela elástica A. 10,5	2	
24	985.128.0	Carcasa	1	
25	985.241.0	Perno hexagonal	2	
26	990.124.0	Calcomanía autoadhesiva	1	
27	985.130.0	Tope de goma con espárrago roscado	2	
29	2165	Tuerca M. 8	1	
30	5757	Pasador de aletas A. 3 x 20	1	
31	985.140.0	Muelle retorno varilla	1	
32	985.139.1	Varilla apoyo carcasa	1	
33	985.118.0	Cable con funda acelerador	1	
35	110.086.0	Terminal	1	EX-86
36	985.129.0	Cable con funda stop	1	
37	2932	Tornillo M. 8 x 60	1	
38	901.186.0	Muelle	1	
39	2165	Tuerca M. 8	1	
40	985.126.0	Pletina	1	
41	2165	Tuerca M. 8	1	
42	901.173.0	Terminal para cable	1	
43	5758	Pasador de aletas A. 3 x 20	1	
44	985.142.0	Listón Nylon apriete varilla acel.	2	
45	2006	Tuerca M. 6	2	
46	3097	Tornillo M. 6 x 20	2	
47	985.132.0	Guardapolvo de goma acel	1	
48	985.125.0	Leva acelerador	1	
49	7951	Empuñadura fija Ø 6	1	
53	9087	Terminal para funda	1	
54	900.039.0	Muelle	1	900/39 E
55	110.086.0	Terminal con tornillo	1	EX-86
56	990.126.0	Cable con funda embrague	1	
57	945.215.0	Disco de embrague	1	
58	424.020.0	Prensa de embrague	1	Conj. Z
59	3107	Tornillo M. 8 x 20	6	

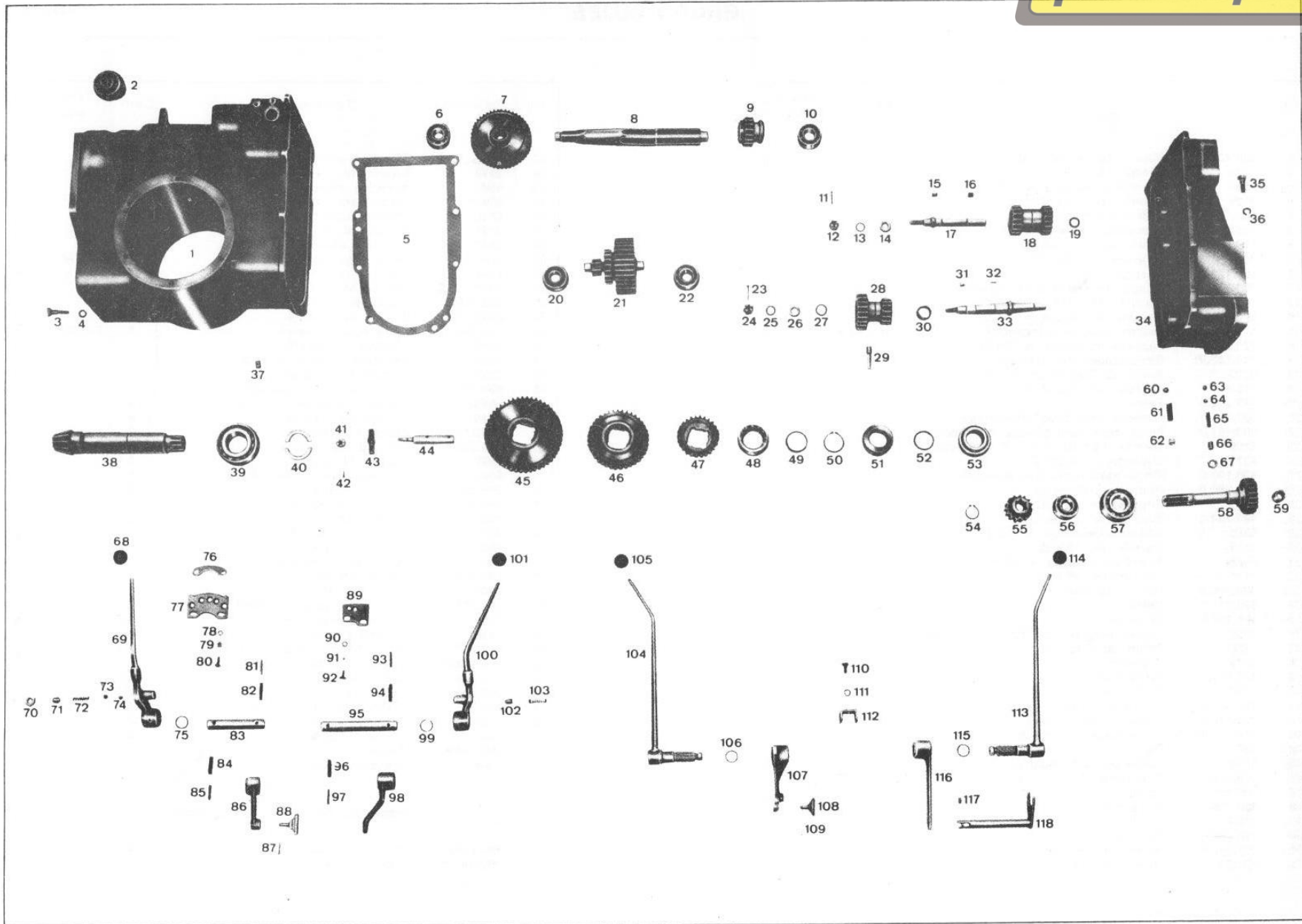
Fig.	Referencia	Denominación	Cant.	Referencia anterior
60	6583	Arandela elástica A. 8,4	6	
61	128.010.1	Disco aprieta muelles	1	MD-10/1
62	128.011.0	Anillo presa disco	1	MD-11/1
63	128.014.1	Pata de embrague	3	MD-14/1
64	900.030.0	Muelle	3	900/30
65	900.019.0	Horquilla	1	900/19
66	5808	Pasador de aletas 2,5 x 25	1	
67	900.017.0	Perno	1	900/17
68	128.019.0	Tornillo de registro	3	MD-19
69	128.020.0	Tuerca especial	3	MD-20
70	128.013.1	Muelle para embrague	6	MD-13/1
71	128.012.0	Cazoleta para muelle	6	MD-12
72	424.019.0	Cojinete de empuje	1	Conj.-U
73	900.018.0	Muelle	2	900/18
74	900.151.1	Perno	2	
75	900.016.0	Soprote	1	900/16
76	6624	Arandela dentada interna Ø 12	2	
77	2050.88	Campana embrague	1	
78	22186	Bulón fijación campana embrague	1	
79	2031.51	Campana de acoplamiento a motor.	1	
80	5755	Pasador de aletas 2 x 20	1	
81	2165	Tuerca M. 8	1	
82	6583	Arandela elástica A. 8,4	1	
83	6463	Arandela plana Ø 8,4	1	
84	7842	Anillo tórico OR 2031	1	
85	900.150.0	Distanciador	1	
86	130.003.0	Engranaje de engrase	1	PM-3
87	900.149.0	Perno	1	
88	8291	Cojinete n.º 6202-Z	1	
89	7709	Retén 30 x 62 x 10	1	
90	6770	Anillo de seguridad E. 30	1	
91	8265	Cojinete n.º 6206	1	
92	990.101.0	Eje acoplamiento motor	1	
		<b>Piezas que no figuran en el grabado</b>		
	985.115.0	Cartel de aluminio para carcasa	1	

# TRACTOR TIPO 985

GRUPO CENTRAL



Tipo 985



# TRACTOR TIPO 985



TRACTOR PASQUALI

## GRUPO CENTRAL



TABLA II

Fig.	Referencia	Denominación	Cant.	Referencia anterior
1	900.102.6	Cárter central	1	
2	900.028.0	Guardapolvo	1	900/28
3	2835	Tornillo M. 10 x 35	6	
4	6585	Arandela elástica A. 10,5	6	
5	110.375.0	Junta cárter central-post.	1	EX-375
6	8332	Cojinete n.º 6304	1	
7	130.002.0	Engranaje 1.º reducción	1	PM-2
8	900.113.1	Eje conductor	1	
9	900.114.1	Engranaje desplazable	1	
10	8332	Cojinete n.º 6304	1	
11	5759	Pasador de aletas A. 3 x 25	1	
12	2167	Tuerca M. 12	1	
13	6624	Arandela dentada interna Ø 12	1	
14	6466	Arandela plana Ø 12	1	
15	8121	Rodillo Ø 10 x 10	8	
16	8121	Rodillo Ø 10 x 10	8	
17	985.102.0	Eje engranaje invertidor	1	
18	123.008.0	Engranaje invertidor	1	PE-8
19	110.368.1	Distanciador	1	EX-368/1
20	30.313	Cojinete n.º 30.205	1	
21	900.118.5	Engranaje triple conductor	1	
22	30.313	Cojinete n.º 30.205	1	
23	5759	Pasador de aletas A. 3 x 25	1	
24	2167	Tuerca M. 12	1	
25	6624	Arandela dentada interna Ø 12	1	
26	6466	Arandela plana Ø 12	1	
27	129.007.0	Distanciador	1	MT-7
28	123.009.0	Engranaje multiplicador	1	PE-9
29	900.123.0	Espina	1	
30	129.017.0	Distanciador	1	MT-17
31	8121	Rodillo Ø 10 x 10	9	
32	8144	Rodillo Ø 5 x 12	17	
33	129.006.0	Eje engranaje multiplicador	1	MT-6
34	985.100.0	Cárter posterior	1	
35	3121	Tornillo M. 10 x 30	8	
36	6585	Arandela elástica A. 10,5	8	
37	3354.5	Tapón vaciado aceite	1	
38	985.104.0	Piñón de ataque	1	
39	8566	Cojinete n.º 30.208	1	
40	900.125.0	Distanciador en dos mitades	1	
41	2165	Tuerca M. 8	1	
42	5755	Pasador de aletas A. 2 x 20	1	
43	900.120.0	Chaveta de cambio	1	
44	985.131.0	Transportador selectivo del cambio.	1	
45	900.117.0	Engranaje 1.º velocidad	1	
46	900.116.0	Engranaje 2.º velocidad	1	
47	900.115.1	Engranaje 3.º velocidad	1	
48	17.977	Jaula de rodillos 38,5 x 58,5 x 16	1	
49	900.124.5	Separador	1	
50	6775	Anillo de seguridad E. 38	1	
51	900.122.0	Collar	1	
52	901.236.0	Arandela de reglaje	1	
53	8646	Cojinete de rod. cónicos 33 x 62 x 16.	1	
54	6766	Anillo de seguridad E. 25	1	
55	990.102.0	Engranaje toma de fuerza	1	
56	8711.5	Cojinete de agujas NKIS 25 x 47 x 22	1	
57	8337.5	Cojinete n.º 6.305-C3	1	
58	990.103.0	Eje toma de fuerza	1	
59	985.110.0	Casquillo	1	

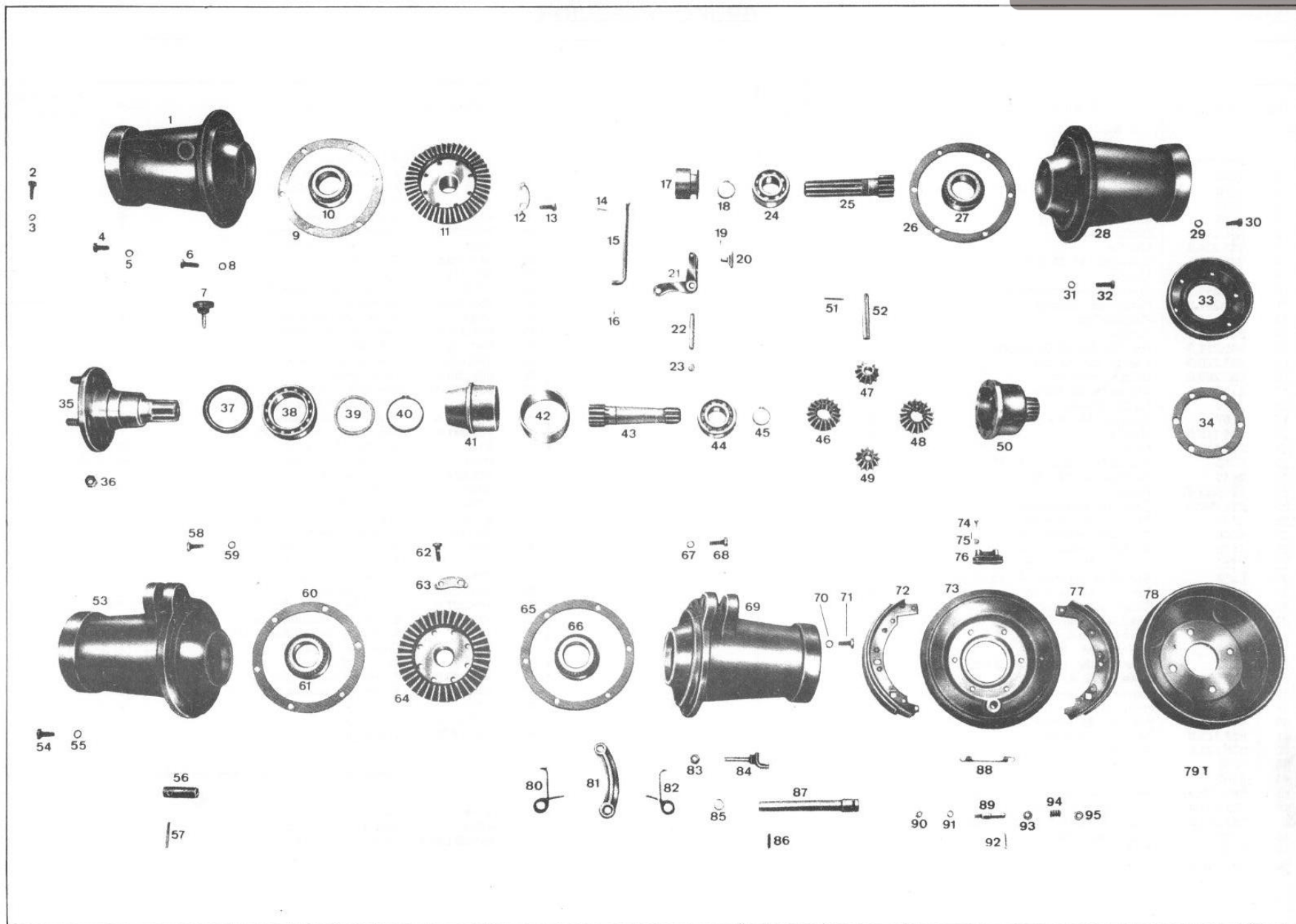
Fig.	Referencia	Denominación	Cant.	Referencia anterior
60	8163	Esfera 15/32"	1	
61	985.134.0	Muelle	1	
62	7967	Tapón cónico	1	
63	8158	Esfera 5/16"	1	
64	985.144.0	Cilindrin porta-esfera	1	
65	985.133.0	Muelle	1	
66	5397.5	Tornillo sin cab. hex. int. M. 10 x 22.	1	
67	2109	Tuerca M. 10	1	
68	7950	Empuñadura M. 8	1	
69	985.121.1	Leva inversión marchas	1	
70	2110	Tuerca M. 12	1	
71	5398.5	Tornillo sin cab. hex. int. M. 12 x 18	1	
72	985.133.0	Muelle	1	
73	900.201.0	Cilindrin porta-esfera	1	
74	8160	Esfera 3/8"	1	
75	7858	Anillo tórico OR 123	1	
76	900.202.0	Espesor	1	
77	129.013.0	Plaquita del inversor	1	MT-13
78	6461	Arandela plana Ø 6,4	2	
79	6581	Arandela elástica A. 6,4	2	
80	3094	Tornillo M. 6 x 15	2	
81	6090	Pasador elástico 4 x 35	1	
82	6163	Pasador elástico 7 x 35	1	
83	985.135.0	Eje del invertidor	1	
84	6163	Pasador elástico 7 x 35	1	
85	6362	Pasador Kerb 4 x 30	1	
86	129.008.0	Leva interna del inversor	1	MT-8
87	5753	Pasador de aletas A. 2 x 15	1	
88	900.199.0	Patin inversor	1	
89	110.341.0	Plaquita posición bloqueo diferenc.	1	EX-341
90	6461	Arandela plana Ø 6,4	2	
91	6581	Arandela elástica A. 6,4	2	
92	3094	Tornillo M. 6 x 15	2	
93	6090	Pasador elástico 4 x 35	1	
94	6163	Pasador elástico 7 x 35	1	
95	110.337.1	Eje bloqueo diferencial	1	EX-337/1
96	6163	Pasador elástico 7 x 35	1	
97	6362	Pasador elástico 4 x 30	1	
98	110.336.0	Segunda leva bloqueo diferencial	1	EX-336
99	7858	Anillo tórico OR 123	1	
100	985.120.0	Leva bloqueo diferencial	1	
101	7950	Empuñadura M. 8	1	
102	110.370.0	Puntalino	1	EX-370
103	110.340.0	Muelle	1	EX-340
104	985.122.0	Primera leva mando cambio	1	
105	7950	Empuñadura M. 8	1	
106	7862	Anillo tórico OR 3081	1	
107	985.105.0	Leva mando cambio	1	
108	110.332.0	Patin inversor	1	EX-332
109	5753	Pasador de aletas A. 2 x 15	1	
110	3105	Tornillo M. 8 x 15	1	
111	6583	Arandela elástica A. 8,4	1	
112	900.147.0	Horquilla de retención	1	
113	985.106.0	Leva mando toma de fuerza	1	
114	7950	Empuñadura M. 8	1	
115	7862	Anillo tórico OR 3081	1	
116	985.119.0	Segunda leva toma de fuerza	1	
117	6101	Pasador elástico 5 x 14	1	
118	985.107.0	Horquilla mando toma de fuerza	1	

# TRACTOR TIPO 985



Tipo 985

GRUPO BUJES



# TRACTOR TIPO 985

## GRUPO BUJES



Fig.	Referencia	Denominación	Cant.	Referencia anterior
1	990.105.0	Buje anterior izquierdo	1	
4	3119	Tornillo M. 10 x 25	6	
5	6585	Arandela elástica A. 10,5	6	
6	3121	Tornillo M. 10 x 30	6	
7	990.125.0	Tapón nivel aceite	1	
8	6585	Arandela elástica A. 10,5	6	
9	110.374.0	Junta buje izquierdo	1	EX-374
10	8567	Cojinete n.º 30.210	1	
11	900.135.1	Corona	1	
12	900.139.0	Chapa de freno para tornillo	4	
13	3407	Tornillo M. 10 x 30 especial	8	
14	5758	Pasador de aletas A. 3 x 20	1	
15	110.335.0	Tirante bloqueo diferencial	1	EX-335
16	5758	Pasador de aletas A. 3 x 20	1	
17	900.133.0	Desplazable del bloqueo	1	
18	6773	Anillo de seguridad E. 35	1	
19	5753	Pasador de aletas A. 2 x 15	2	
20	110.332.0	Patin	2	EX-332
21	900.140.0	Primera leva bloc. diferencial	1	
22	900.141.0	Perno para leva bloqueo diferencial	1	
23	5399	Tornillo 14 x 10 paso 1,5 (especial)	1	
24	8372	Cojinete n.º 6.307-Z	1	
25	990.109.0	Piñón para reductora derecho	1	
26	110.380.0	Junta buje derecho	1	EX-380
27	8567	Cojinete n.º 30.210	1	
28	990.104.0	Buje anterior derecho	1	
29	6585	Arandela elástica A. 10,5	6	
30	3119	Tornillo M. 10 x 25	6	
31	6585	Arandela elástica A. 10,5	6	
32	3121	Tornillo M. 10 x 30	6	
33	990.106.0	Tapa para buje	2	
34	990.113.0	Junta	4	
35	990.107.0	Semi-eje	4	
36	2038	Tuerca M. 14 paso 1,5 (fosfatadas)	16	
37	7796	Retén 80 x 100 x 10	4	
38	8242.5	Cojinete n.º 6.212	4	
39	990.111.0	Distanciador	4	
40	6790.5	Anillo de seguridad E. 60	4	
41	990.108.0	Engranaje reductor	4	
42	990.112.0	Broncina para buje	4	
43	990.110.0	Piñón para reductora	3	
44	8372	Cojinete n.º 6.307-Z	3	
45	6773	Anillo de seguridad E. 35	3	
46	900.136.1	Planetario	2	
47	900.137.1	Satélite	2	
48	900.136.1	Planetario	2	
49	900.137.1	Satélite	2	
50	900.134.0	Caja diferencial	1	
51	900.152.0	Perno del diferencial	2	
52	900.138.0	Perno satélites	2	

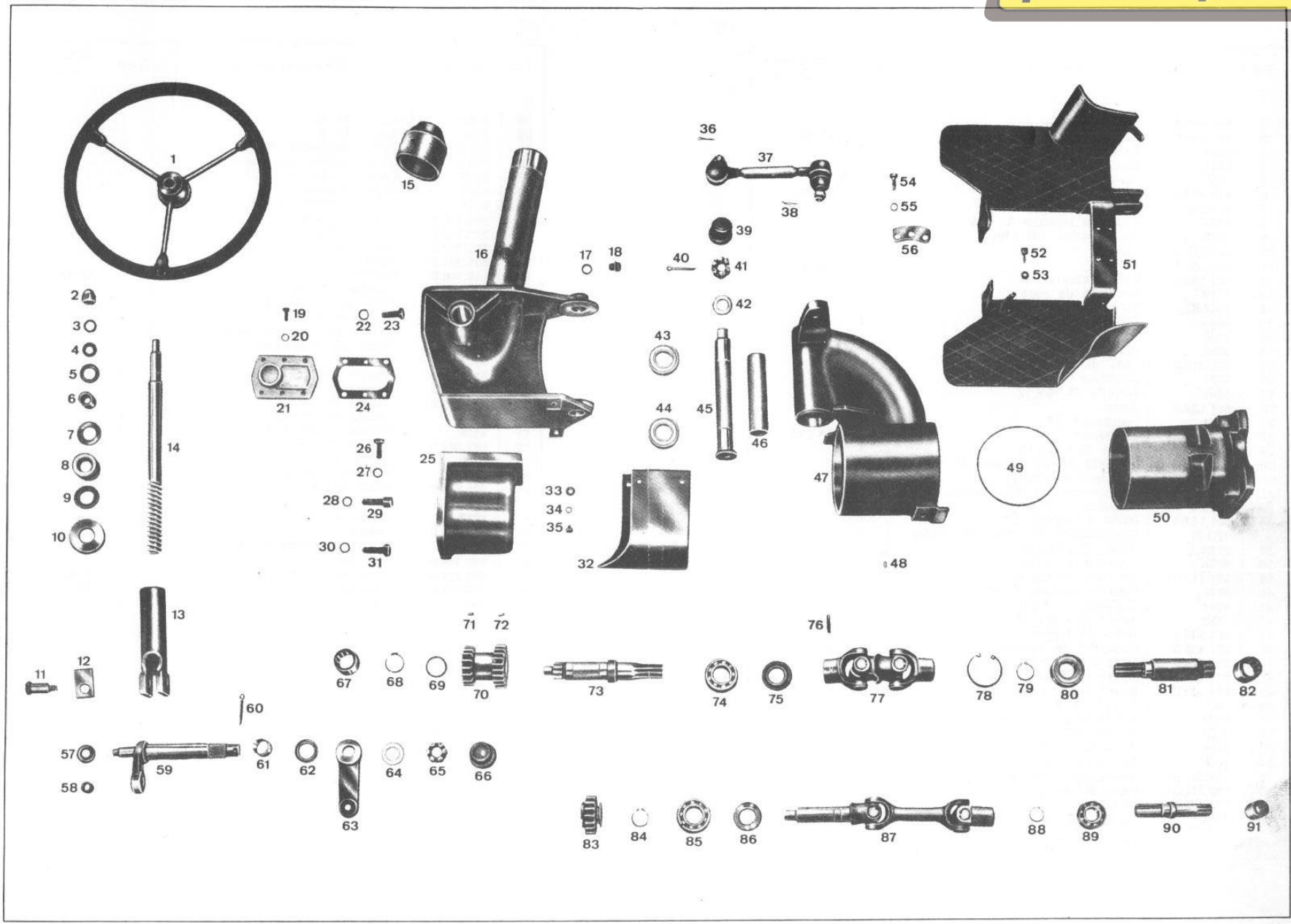
Fig.	Referencia	Denominación	Cant.	Referencia anterior
53	990.301.0	Buje posterior derecho	1	
54	3119	Tornillo M. 10 x 25	6	
55	6585	Arandela elástica A. 10,5	6	
56	990.302.0	Perno para brida	2	
57	6116	Pasador elástico 5 x 50	2	
58	3121	Tornillo M. 10 x 30	5	
59	6585	Arandela elástica A. 10,5	6	
60	110.374.0	Junta buje izquierdo	1	EX-374
61	8567	Cojinete n.º 30.210	1	
62	3407	Tornillo M. 10 x 30 especial	8	
63	900.139.0	Chapa de freno para tornillo	4	
64	601.211.2	Corona diferencial	1	
65	110.380.0	Junta buje derecho	1	EX-380
66	8567	Cojinete n.º 30.210	1	
67	6585	Arandela elástica A. 10,5	6	
68	3121	Tornillo M. 10 x 30	5	
69	990.300.0	Buje posterior izquierdo	1	
70	6585	Arandela elástica A. 10,5	6	
71	3119	Tornillo M. 10 x 25	6	
72	990.319.0	Zapata con ferodo	2	
73	990.304.0	Disco porta-zapatillas	2	
74	3092	Tornillo M. 6 x 12	4	
75	6581	Arandela elástica A. 6,4	4	
76	990.308.1	Apoyo zapatas	2	
77	990.319.0	Zapata con ferodo	2	
78	990.303.0	Tambor de freno	2	
79	4343	Tornillo M. 6 x 18	4	
80	990.315.0	Muelle derecho retorno freno	1	
81	601.215.0	Leva mando zapata freno	2	
82	990.316.0	Muelle izq. retorno freno	1	
83	2008	Tuerca M. 10	2	
84	990.314.0	Bulón soporte perno freno	2	
85	6760	Anillo de seguridad E. 18	2	
86	6132	Pasador elástico 6 x 30	2	
87	990.307.0	Perno mando zapatas	2	
88	990.309.0	Muelle para zapata freno	4	
89	990.310.0	Perno estriado	4	
90	2007	Tuerca M. 8	4	
91	6583	Arandela elástica A. 8,4	4	
92	5758	Pasador de aletas A. 3 x 20	4	
93	6465	Arandela plana Ø 10,5	4	
94	990.311.0	Muelle	4	
95	6465	Arandela plana Ø 10,5	4	
<b>Piezas que no figuran en el grabado</b>				
	990.320.0	Tornillo especial	4	
	990.321.0	Tuerca especial	4	

# TRACTOR TIPO 985

GRUPO DIRECCION



Tipo 985



# TRACTOR TIPO 985



TRACTOR PASQUALI

## GRUPO DIRECCION



TABLA IV

Fig.	Referencia	Denominación	Cant.	Referencia anterior
1	985.233.5	Volante	1	
2	2249.5	Tuerca M. 16	1	
3	6589	Arandela elástica A. 17	1	
4	6469	Arandela plana Ø 17	1	
5	7678	Retén 25 x 38 x 7	1	
6	985.229.0	Distanciador	1	
7	985.234.0	Muelle	1	
8	8616	Cojinete n.º 52.205	1	
9	985.234.0	Muelle	1	
10	985.219.0	Anillo apoyo cojinete	1	
11	985.221.0	Perno de bloqueo	1	
12	6742	Plaquita 19	1	
13	985.217.0	Tuerca	1	
14	985.218.0	Tornillo de la Dirección	1	
15	985.220.0	Tuerca de bloqueo	1	
16	985.208.0	Grupo anterior	1	
17	6719	Arandela de fibra	1	
18	3354	Tapón aceite	1	
19	3107	Tornillo M. 8 x 20	6	
20	985.242.0	Muelle	6	
21	985.222.0	Tapa	1	
22	6588	Arandela elástica A. 15	2	
23	3145	Tornillo M 14 x 35	2	
24	985.223.0	Junta	1	
25	985.200.0	Caja de engranajes	1	
26	3131	Tornillo M. 12 x 30	4	
27	6586	Arandela elástica A. 13	4	
28	6588	Arandela elástica A. 15	2	
29	3781	Tornillo M. 14 x 45	2	
30	6588	Arandela elástica A. 15	4	
31	2848	Tornillo M. 14 x 45	4	
32	985.232.0	Chapa de protección	1	
33	6463	Arandela plana Ø 8,4	2	
34	6583	Arandela elástica A. 8,4	4	
35	3103	Tornillo M. 8	4	
36	5760	Pasador de aletas A. 3 x 28	1	
37	985.231.1	Tirante de la Dirección	1	
38	5760	Pasador de aletas A. 3 x 28	1	
39	985.239.0	Protección	1	
40	5770	Pasador de aletas A. 5 x 45	1	
41	950.125.0	Tuerca almenada	1	
42	950.122.0	Arandela	1	
43	8265	Cojinete n.º 6.206	1	
44	8265	Cojinete n.º 6.206	1	
45	985.209.0	Perno central de la Dirección	1	
46	985.237.0	Tubo distanciador	1	
47	985.214.0	Soporte central de la Dirección	1	
48	7929	Engrasador M. 6	3	
49	7836	Anillo tórico OR 4600	2	
50	985.215.0	Grupo posterior	1	

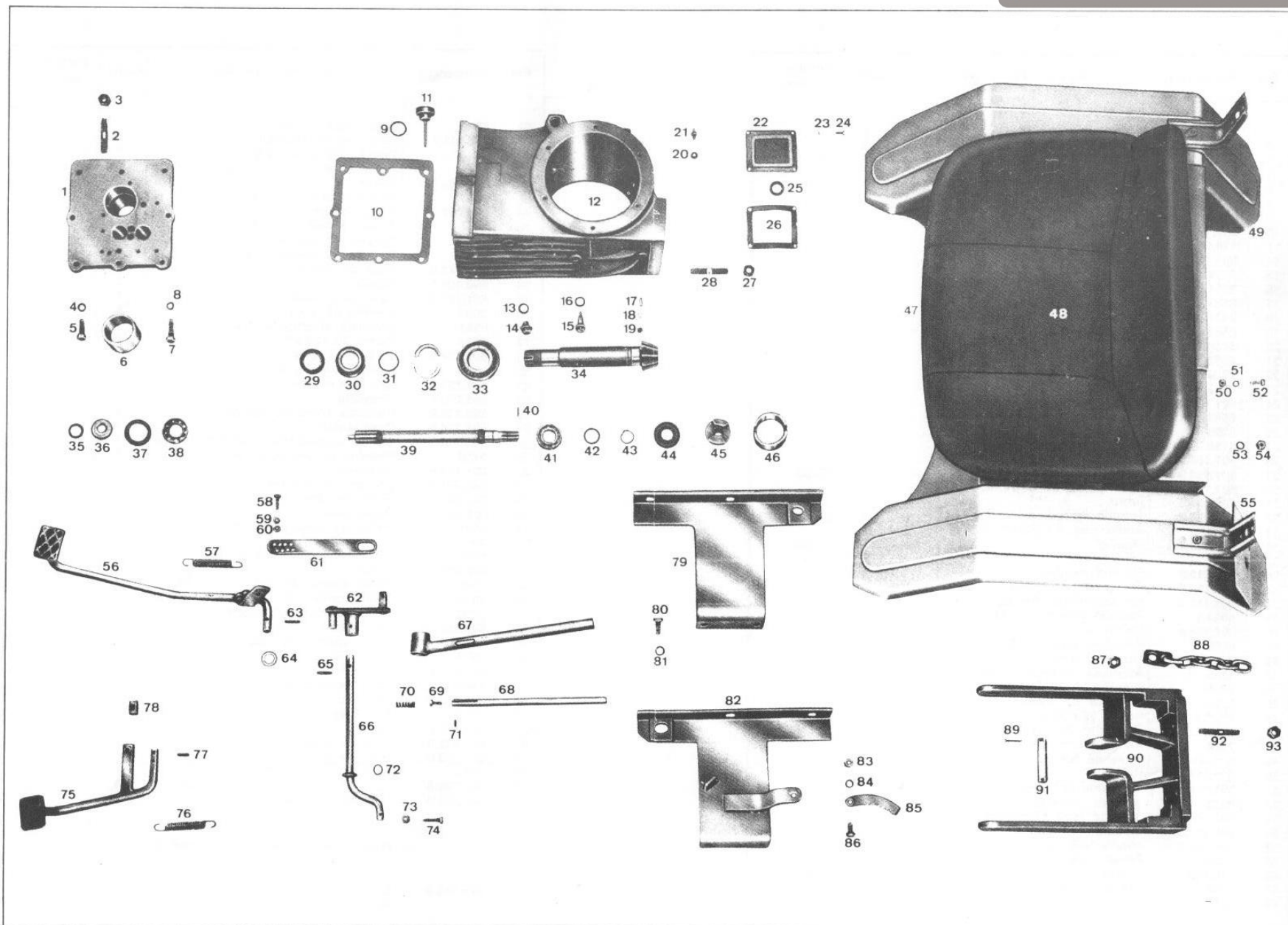
Fig.	Referencia	Denominación	Cant.	Referencia anterior
51	985.210.0	Apoya pies	1	
52	2832	Tornillo M. 8 x 35	4	
53	6583	Arandela elástica A. 8,4	4	
54	3119	Tornillo M. 10 x 25	6	
55	6585	Arandela elástica A. 10,5	6	
56	985.240.0	Espesores de desgaste	2	
57	8261	Cojinete n.º 6.º2	1	
58	985.228.0	Broncina	1	
59	985.216.0	Eje de reenvío	1	
60	5770	Pasador de aletas A. 5 x 45	1	
61	985.230.0	Broncina	2	
62	7789	Retén 28 x 43 x 10	1	
63	985.227.0	Leva de la Dirección	1	
64	950.122.0	Arandela	1	
65	950.125.0	Tuerca almenada	1	
66	985.239.0	Protección	1	
67	985.207.0	Casquillo brochado	1	
68	6772	Anillo de seguridad E. 33	1	
69	985.206.0	Anillo de desgaste	1	
70	990.201.1	Engranaje multiplicador	1	
71	8144	Rodillo Ø 5 x 12	24	
72	8144	Rodillo Ø 5 x 12	24	
73	985.204.0	Eje superior	1	
74	8265	Cojinete n.º 6.206	1	
75	7705	Retén 30 x 52 x 10	1	
76	6134	Pasador elástico 6 x 35	1	
77	600.103.1	Cardan superior	1	
78	6847	Anillo de seguridad I. 62	1	
79	6770	Anillo de seguridad E. 30	1	
80	8292	Cojinete n.º 6.206-Z	1	
81	985.224.0	Eje superior	1	
82	985.207.0	Casquillo brochado	1	
83	990.200.1	Engranaje desplazable	1	
84	6804	Anillo de seguridad E. 29	1	
85	8265	Cojinete n.º 6.206	1	
86	7705	Retén 30 x 52 x 10	1	
87	985.226.0	Cardan inferior con eje	1	
88	6766	Anillo de seguridad E. 25	1	
89	8293	Cojinete n.º 6.206 Z	1	
90	985.225.0	Eje inferior	1	
91	387.117.0	Casquillo de unión	1	
<b>Piezas que no figuran en el grabado</b>				
	2108	Tuerca M. 8	2	
	6804	Anillo de seguridad E. 30	1	
	985.233.5/A	Tapa para volante	1	

# TRACTOR TIPO 985

GRUPO POSTERIOR



Tipo 985



# TRACTOR TIPO 985

## GRUPO POSTERIOR



TRACTOR PASQUALI



Fig.	Referencia	Denominación	Cant.	Referencia anterior
1	601.104.0	Cárter anterior	1	
2	110.223.0	Espárrago	4	EX-223
3	2021	Tuerca M. 14	4	
4	6585	Arandela elástica A. 10,5	6	
5	2835	Tornillo M. 10 x 35	6	
6	110.379.0	Casquillo de llamada	1	EX-379
7	601.247.0	Tornillo especial	2	
8	6585	Arandela elástica A. 10,5	2	
9	7870	Anillo tórico OR 4106	1	
10	601.127.0	Junta	1	
11	601.331.0	Tapón	1	SO-31
12	601.103.2	Cárter central	1	
13	6719	Arandela de fibra	1	
14	3354.5	Tapón vaciado aceite	1	
17	5665	Tornillo M. 6 x 20	1	
18	2107	Tuerca M. 6	1	
19	6581	Arandela elástica A. 6,4	1	
22	985.313.0	Tapa de servicio	1	
23	6581	Arandela elástica A. 6,4	4	
24	3092	Tornillo M. 6 x 12	4	
26	601.124.0	Junta	1	
27	2021	Tuerca M. 14	4	
28	110.223.0	Espárrago	4	EX-223
29	7822	Retén 33 x 50 x 10	1	
30	8646	Cojinete de rod. cónicos 33 x 66 x 16	1	
31	901.236.0	Arandela de reglaje	3	
32	900.125.0	Distanciador en dos mitades	1	
33	8566	Cojinete n.º 30.208	1	
34	601.123.5	Piñón de ataque Z-8	1	
	18.136	Distanciador en piñón de ataque	1	
37	7728.5	Retén 38 x 55 x 10	1	
38	8264	Cojinete n.º 6.205	1	
39	601.113.0	Eje toma de fuerza	1	
40	6084	Pasador elástico 4 x 20	1	
41	8264	Cojinete n.º 6.205	1	
44	7688	Retén 25 x 52 x 10	1	
45	601.306.5	Toma de fuerza	1	
46	601.332.0	Casquillo de llamada	1	SO-32
47	985.325.0	Tapizado y funda asiento	1	
48	985.326.0	Asiento completo	1	
49	985.302.0	Guardabarro derecho	1	
50	2007	Tuerca M. 8	2	
51	6583	Arandela elástica A. 8,4	2	
52	3105	Tornillo M. 8 x 15	2	
53	6585	Arandela elástica A. 10,5	4	
54	2008	Tuerca M. 10	4	
55	985.301.0	Guardabarro izquierdo	1	
56	985.212.0	Pedal del freno	1	
57	950.431.0	Muelle	1	
58	3108	Tornillo M. 8 x 22	1	

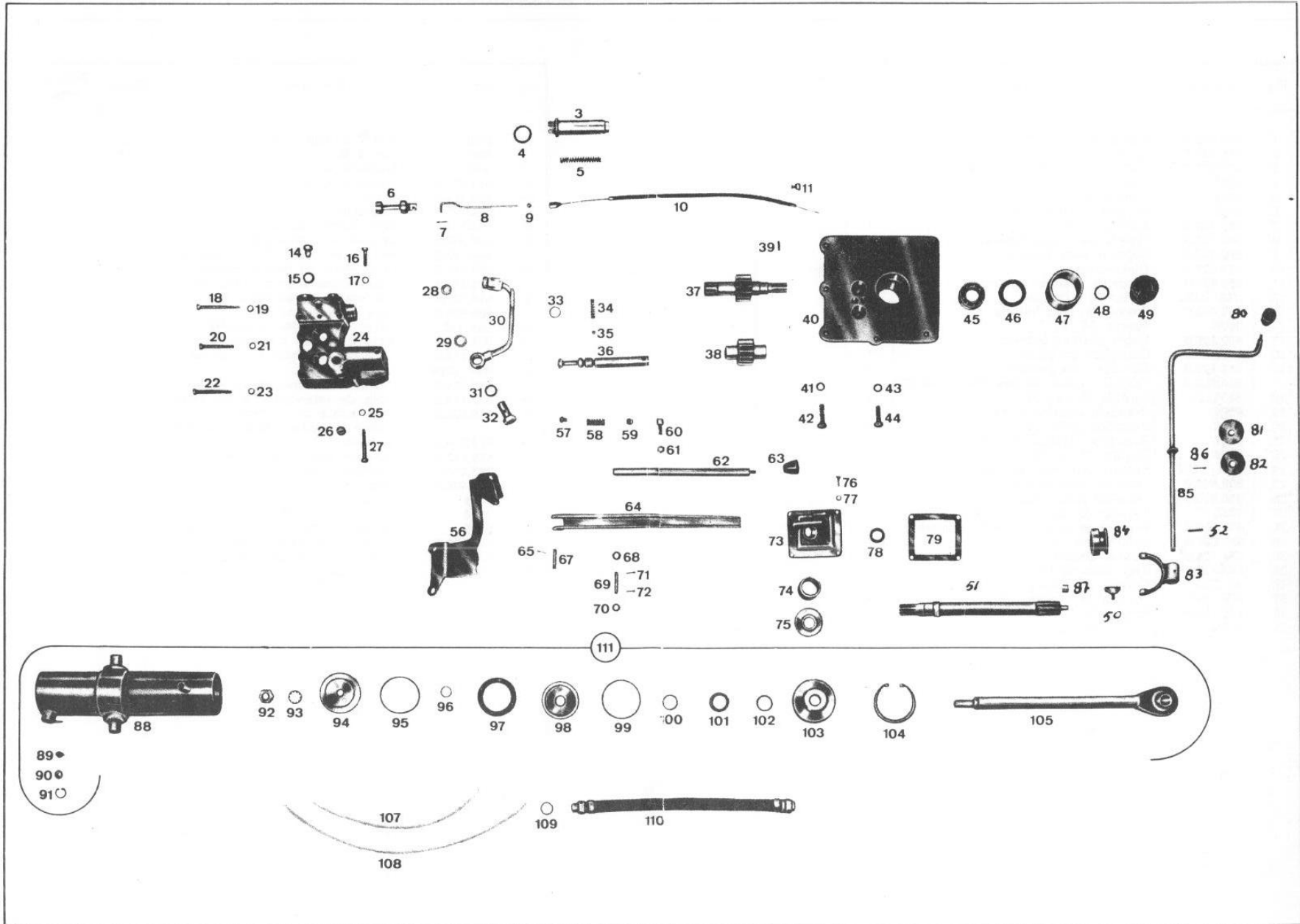
Fig.	Referencia	Denominación	Cant.	Referencia anterior
59	2108	Tuerca M. 8	1	
60	2108	Tuerca M. 8	1	
61	985.213.0	Varilla regulación freno	1	
62	990.317.0	Brazo derecho del freno	1	
63	6106	Pasador elástico 5 x 25	1	
64	6469	Arandela plana Ø 17	2	
65	6130	Pasador elástico 6 x 25	1	
66	990.318.0	Brazo izquierdo	1	
67	985.318.0	Leva del freno de mano	1	
68	985.319.0	Varilla del freno de mano	1	
69	601.201.0	Pestillo	1	
70	110.384.0	Muelle	1	EX-384
71	6101	Pasador elástico 6 x 14	1	
72	7856	Anillo tórico OR 121	2	
73	2007	Tuerca M. 8	2	
74	601.263.0	Tornillo del brazo de freno	2	
75	985.211.0	Pedal del embrague	1	
76	950.431.0	Muelle	1	
77	6106	Pasador elástico 5 x 25	2	
78	985.238.0	Barrilete	1	
79	985.305.0	Soporte izquierdo	1	
80	3129	Tornillo M. 12 x 25	4	
81	6586	Arandela elástica A. 13	4	
82	985.304.0	Soporte derecho	1	
83	2008	Tuerca M. 10	1	
84	6585	Arandela elástica A. 10,5	1	
85	601.248.0	Sector dentado	1	
86	3117	Tornillo M. 10 x 20	1	
87	2010	Tuerca M. 14	4	
88	985.324.0	Cadena	1	
89	5812	Pasador de aletas A. 4 x 30	2	
90	985.308.0	Brida porta-aperos	1	
91	601.324.0	Perno del cilindro	1	SO-24
92	110.223.0	Espárrago	4	EX-223
93	2021	Tuerca M. 14	4	

# TRACTOR TIPO 985



Tipo 985

CONJUNTO HIDRAULICO





# TRACTOR TIPO 985

## CONJUNTO HIDRAULICO



Fig.	Referencia	Denominación	Cant.	Referencia anterior
3	601.251.0	Soporte	1	
4	601.253.0	Arandela de fibra	1	
5	110.095.0	Muelle	1	EX-95
6	601.167.1	Pistón inversor	1	
7	5753	Pasador de aletas 2 x 15	1	
8	601.252.0	Asta	1	
9	2106	Tuerca M. 5	1	
10	601.169.1	Cable mando distribuidor	1	
11	110.086.0	Terminal con tornillo	1	EX-86
14	601.168.0	Tornillo de regulación pistón	1	
15	6719	Arandela de fibra	1	
16	3111	Tornillo M. 8 x 30	1	
17	6583	Arandela elástica A. 8,4	1	
18	3431	Tornillo M. 8 x 80	3	
19	6583	Arandela elástica A. 8,4	3	
20	5138	Tornillo M. 8 x 60	1	
21	6583	Arandela elástica A. 8,4	1	
22	2936	Tornillo M. 8 x 70	2	
23	6583	Arandela elástica A. 8,4	2	
24	601.109.0	Cuerpo de bomba	1	
25	6583	Arandela elástica A. 8,4	1	
26	5399	Tapón roscado	3	
27	5138	Tornillo M. 8 x 60	1	
28	601.164.0	Arandela junta	1	
29	601.330.0	Junta	1	SO-30
30	601.159.1	Tubo aceite al distribuidor	1	
31	601.330.0	Junta	1	SO-30
32	601.328.0	Tornillo racord	1	SO-28
33	7859	Anillo tórico OR-3075	1	
34	110.340.0	Muelle	1	EX-340
35	8160	Esfera 3/8	1	
36	601.110.0	Eje distribuidor	1	
37	601.112.0	Eje principal bomba	1	
38	601.111.0	Eje secundario bomba	1	
39	6084.5	Pasador elástico 4 x 24	1	
40	601.104.0	Carter anterior	1	
41	6585	Arandela elástica A. 10,5	2	
42	601.247.0	Tornillo especial	2	
43	6585	Arandela elástica A. 10,5	6	
44	2835	Tornillo M. 10 x 35	6	
45	8264	Cojinete n.º 6.205	1	
46	7728.5	Retén 38 x 55 x 10	1	
47	601.332.0	Casquillo de llamada	1	SO-32
48	7864	Anillo tórico OR 129	1	
49	601.306.5	Toma de fuerza	1	
50	601.117.0	Patin	1	
51	601.113.0	Eje toma de fuerza	1	
52	6132	Pasador elástico	1	
56	985.314.0	Soporte leva distribuidor	1	
57	601.165.0	Válvula	1	
58	601.166.0	Muelle válvula	1	
59	5400	Tornillo especial de regulación	2	
60	110.083.0	Registro	1	EX-83
61	2108	Tuerca M. 8	1	
62	985.312.0	Vástago para mando	1	

Fig.	Referencia	Denominación	Cant.	Referencia anterior
63	7946	Bola mando Ø 40	1	
64	985.311.0	Leva del distribuidor	1	
65	5750	Pasador de aletas 1,5 x 12	1	
66	5750	Pasador de aletas 1,5 x 12	1	
67	985.310.0	Perno	1	
68	6463	Arandela plana Ø 8,4	1	
69	601.212.0	Perno fulcro	1	
70	6463	Arandela plana Ø 8,4	1	
71	5750	Pasador de aletas 1,5 x 12	1	
72	5750	Pasador de aletas 1,5 x 12	1	
73	985.313.0	Tapa de servicio	1	
74	600.109.0	Muelle	1	
75	601.177.0	Tapa para muelle	1	
76	3092	Tornillo M. 6 x 12	4	
77	6581	Arandela elástica A. 6,4	4	
78	7654	Retén 20 x 30 x 7	1	
79	601.124.0	Junta para tapa	1	
80	7950	Empuñadura M. 8	1	
81	601.125.0	Arandela muelle	2	
82	601.213.0	Arandela	1	
83	601.116.0	Horquilla toma de fuerza	1	
84	601.114.0	Desplazable	1	
85	985.316.0	Mando acoplamiento toma de fuerza.	1	
86	5758	Pasador de aletas 3 x 20	1	
87	601.118.0	Broncina	1	
88	985.321.0	Cuerpo del cilindro	1	
89	601.851/14	Filtro de aire	1	
90	601.851/15	Disco para filtro	1	
91	6821	Anillo de seguridad I.20	1	
92	2011	Tuerca M. 16	1	
93	6626	Arandela dentada int. Ø 16,5	1	
94	601.851/13	Pistón	1	
95	7906	Anillo tórico OR 171	1	
96	7858	Anillo tórico OR 123	1	
97	8990	Empaquetadura UM 7555	1	
98	601.851/8	Anillo para retén	1	
99	7911	Anillo tórico OR 176	1	
100	8976	Anillo PG - 25	1	
101	601.851/17N	Anillo anti-expulsión	1	
102	7869	Junta tórica para eje Ø 25	1	
103	601.851/4	Tapa del cilindro	1	
104	6853.5	Anillo de seguridad I. 80	1	
105	985.322.0	Eje	1	
107	601.218.0	Tubo de plástico L = 360	1	
108	601.233.0	Tubo de plástico L = 480	1	
109	7863	Anillo tórico OR 128	1	
110	985.309.0	Tubo de unión de bomba a cilindro.	1	
111	985.320.0	Cilindro completo	1	
Piezas que no figuran en el grabado				
	985.315.0	Soporte de posicionamiento del mando acoplamiento toma de fuerza	1	

# TRACTOR TIPO 985

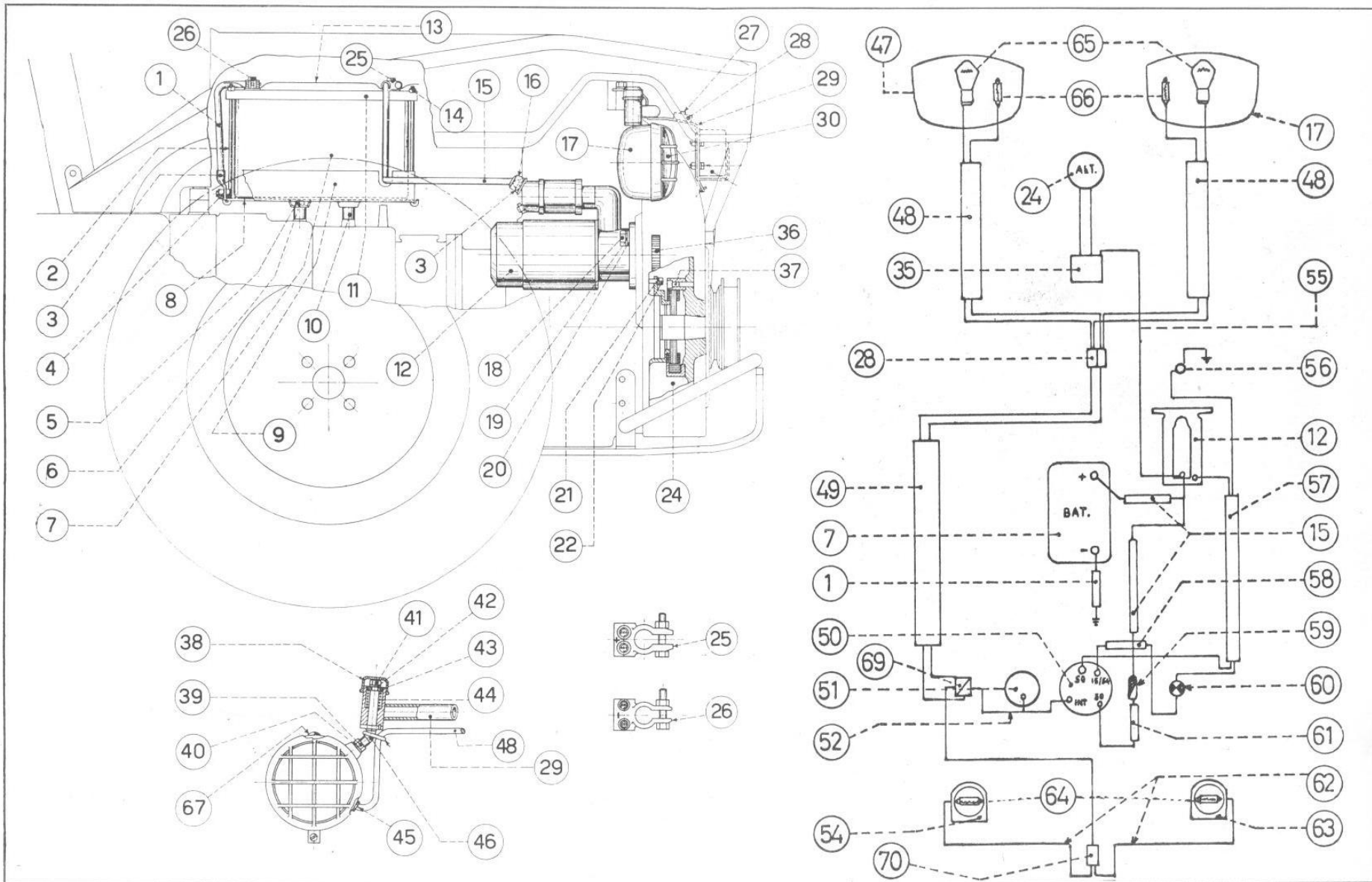


Tipo 985

ELEMENTO DE ARRANQUE E ILUMINACION



Tabla VII



# TRACTOR TIPO 985



TRACTOR PASQUALI

## ELEMENTO DE ARRANQUE E ILUMINACION



TABLA VII

Fig.	Referencia	Denominación	Cant.	Referencia anterior
1	990.406.0	Cable negativo batería	1	
2	990.403.0	Tirante	2	
3	619.027.0	Terminal redondo Ø 12 (montado).	2	P-27
4	2008	Tuerca M. 10	1	
5	2833	Tornillo M. 8 x 35	3	
6	6583	Arandela elástica A. 8,4	3	
7	990.401.0	Batería 12 Vol.	1	
8	990.407.0	Filtro para bajo batería	2	
9	990.402.0	Soporte para batería	1	
10	617.001.3	Distanciador	3	NM-1 c
11	990.404.0	Escuadra fijación batería	1	
12	HM - 9392	Motor de arranque	1	
13	990.408.0	Protección para batería	1	
14	2006	Tuerca M. 6	2	
15	990.405.0	Cable positivo batería	1	
16	619.122.0	Capuchón de goma	1	
17	644.125.0	Carcasa faro derecho	1	
	644.123.0	Faro dch. comp. de figs. 30-45-65-66-67	1	
18	3131	Tornillo M. 12 x 30	2	
19	6586	Arandela elástica A. 13	2	
20	6466	Arandela plana Ø 13	2	
21	6581	Arandela elástica A. 6,4	3	
22	3094	Tornillo M. 6 x 15	3	
24	HM - 3932	Volante alterador 12 Vol.	1	
25	990.409.0	Terminal polo positivo	1	
26	990.410.0	Terminal polo negativo	1	
27	5758	Pasador de aletas 2,5 x 25	1	
28	630.136.0	Regleta de conexión de 2 posiciones.	1	
29	985.500.0	Soporte de faros	1	
30	644.124.0	Óptica completa	2	
35	HM - 3887	Regulador de tensión	1	
36	2816.03	Corona dentada	1	
37	HM - 957	Tornillo M. 6 x 30	5	
38	619.119.0	Protección	2	
39	2110	Tuerca M. 12	2	

Fig.	Referencia	Denominación	Cant.	Referencia anterior
40	6586	Arandela elástica A 13	2	
41	2007	Tuerca M. 8	2	
42	6583	Arandela elástica A. 8,4	2	
43	619.118.0	Arandela de guía	2	
44	110.414.0	Muelle	2	EX-414
45	630.107.0	Pasacable	2	
46	619.117.0	Perno fulcro para faro	2	
47	630.106.0	Carcasa faro izquierdo	1	
	644.122.0	Faro izq. comp. de figs. 30-45-65-66-67.	1	
48	985.413.0	Cable unión de faro a regleta	2	
49	985.412.0	Conjunto cableado de conexión	1	
50	619.107.0	Interruptor de arranque	1	
51	985.409.0	Toma de corriente	1	
52	sin ref.º	Cableado conexión 3 salidas	1	
54	985.406.0	Piloto izquierdo c/ventanilla	1	
55	644.119.0	Cable de regulador a motor arr.	1	
56	HM - 3286	Presostato	1	
57	985.414.0	Cableado de unión motor de arr.	1	
58	619.113.5	Cable de interruptor a luz control.	1	
59	619.108.0	Porta-fusible de 15 Amp.	1	
		Fusible de 15 Amp. Mod. T. de 5 x 20.	1	
60	619.010.0	Luz control	1	P-10
61	619.112.0	Cableado porta-fusible (montado)	1	
62	985.404.0	Cableado pilotos	2	
63	985.407.0	Piloto derecho	1	
64	9091	Lámpara 12 V.- 4 W.	2	
65	9093	Lámpara 12 V.- 35/35 W.	2	
66	9090	Lámpara plafonier 12 V.- 5 W.	2	
67	652.104.0	Ojo de buey color verde	2	
69	CPB-8-8	Conmutador de palanca para luces.	1	
70	637.116.0	Regleta de conexión de 1 posición.	1	