



## TRACTOR TIPO 990

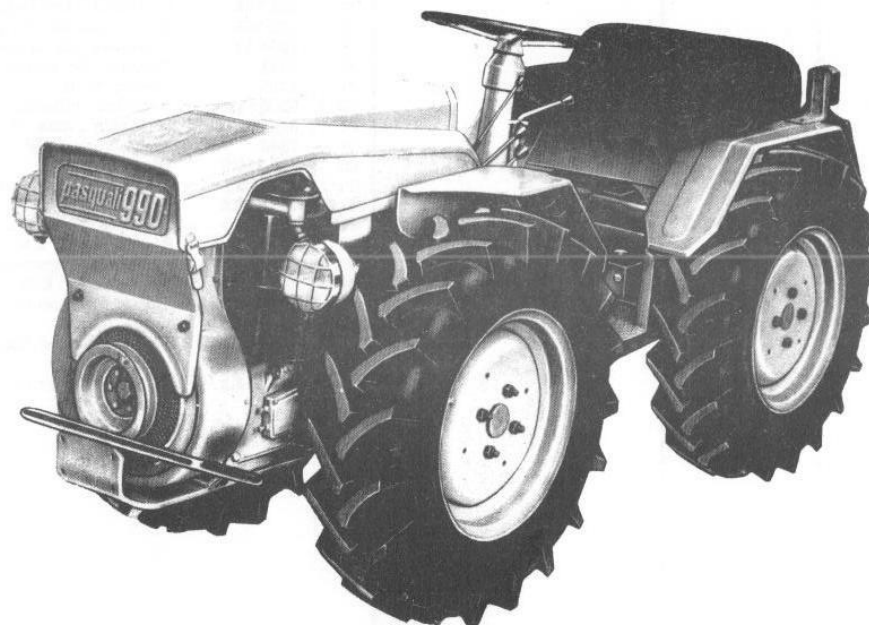


### NOMENCLATURA PIEZAS DE RECAMBIO

---

Tractor Tipo 990 (con hidráulico independiente)

---





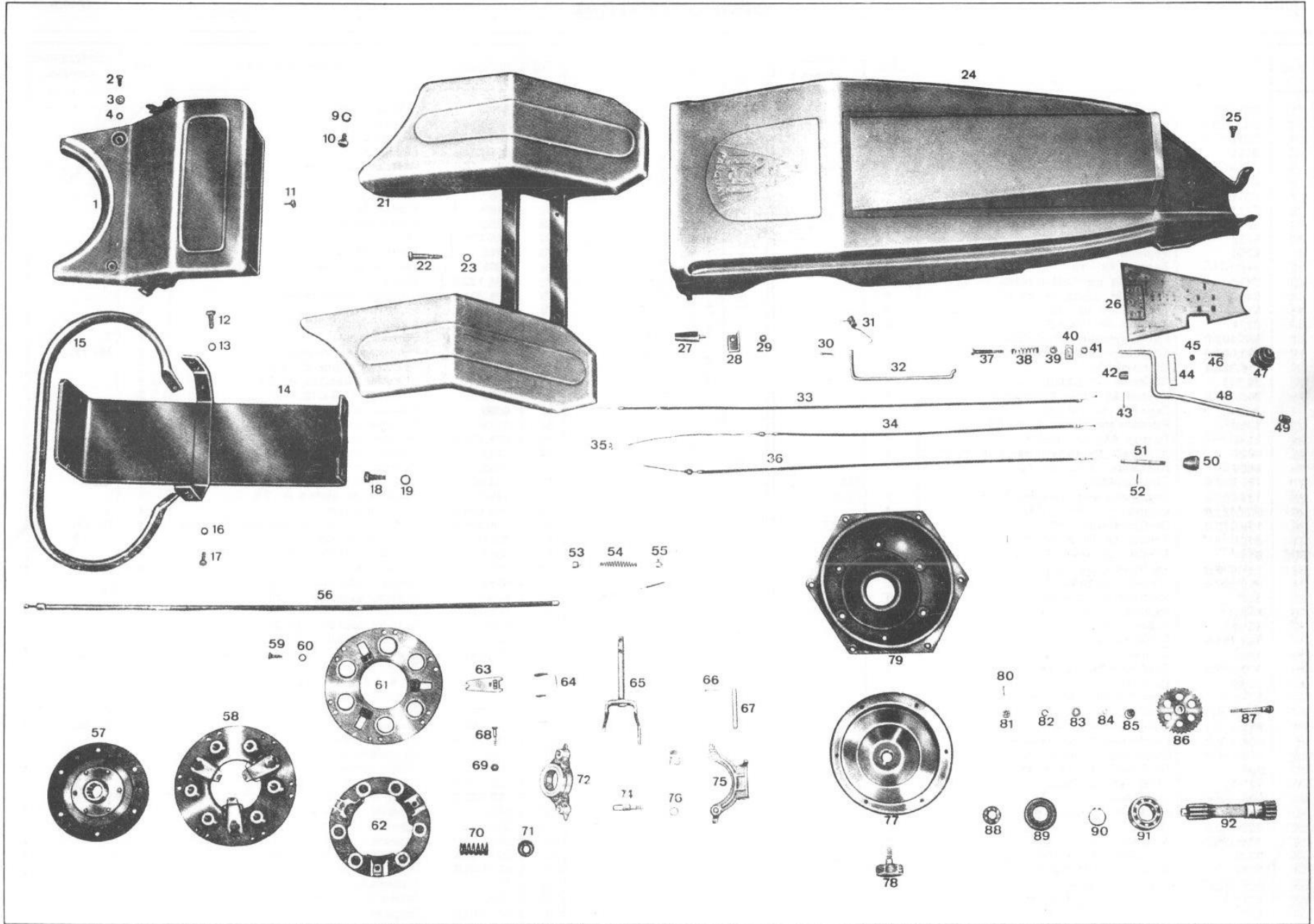
# TRACTOR TIPO 990



Tipo 990 (con hidráulico independiente)

GRUPO ANTERIOR

Tabla I



| Fig. | Referencia | Denominación                       | Cant. | Referencia anterior |
|------|------------|------------------------------------|-------|---------------------|
| 1    | 985.145.0  | Carcasa parte anterior             | 1     |                     |
| 2    | 3105       | Tornillo M. 8 x 15                 | 2     |                     |
| 3    | 6463       | Arandela plana Ø 8,4               | 2     |                     |
| 4    | 6583       | Arandela elástica Ø 8,4            | 2     |                     |
| 9    | 6586       | Arandela elástica A. 13            | 2     |                     |
| 10   | 3288/5     | Tornillo 12 x 25, paso 1,5         | 2     |                     |
| 11   | 900.164.0  | Tope de goma                       | 3     |                     |
| 12   | 3119       | Tornillo M. 10 x 25                | 4     |                     |
| 13   | 6585       | Arandela elástica A. 10,5          | 4     |                     |
| 14   | 985.123.0  | Soporte salvamotor                 | 1     |                     |
| 15   | 985.124.0  | Protección anterior                | 1     |                     |
| 16   | 6583       | Arandela elástica A. 8.3           | 2     |                     |
| 17   | 3105       | Tornillo M. 8 x 15                 | 2     |                     |
| 18   | 3132       | Tornillo M. 12 x 35                | 2     |                     |
| 19   | 6586       | Arandela elástica A. 13            | 2     |                     |
| 20   | 990.116.0  | Guardabarro izquierdo              | 1     |                     |
| 21   | 990.117.0  | Guardabarro derecho                | 1     |                     |
| 22   | 2941       | Tornillo M. 10 x 60                | 2     |                     |
| 23   | 6585       | Arandela elástica A. 10,5          | 2     |                     |
| 24   | 985.128.0  | Carcasa                            | 1     |                     |
| 25   | 985.241.0  | Perno hexagonal                    | 2     |                     |
| 26   | 990.124.0  | Calcomanía autoadhesiva            | 1     |                     |
| 27   | 985.130.0  | Tope de goma con espárrago roscado | 2     |                     |
| 28   | 985.136.0  | Escuadra                           | 1     |                     |
| 29   | 2165       | Tuerca M. 8                        | 1     |                     |
| 30   | 5757       | Pasador de aletas A. 3 x 20        | 1     |                     |
| 31   | 985.140.0  | Muelle retorno varilla             | 1     |                     |
| 32   | 985.139.1  | Varilla apoyo carcasa              | 1     |                     |
| 33   | 985.118.0  | Cable con funda acelerador         | 1     |                     |
| 34   | 985.138.0  | Cable con funda descompresor       | 1     |                     |
| 35   | 110.086.0  | Terminal                           | 1     | EX-86               |
| 36   | 985.129.0  | Cable con funda stop               | 1     |                     |
| 37   | 2932       | Tornillo M. 8 x 60                 | 1     |                     |
| 38   | 901.186.0  | Muelle                             | 1     |                     |
| 39   | 2165       | Tuerca M. 8                        | 1     |                     |
| 40   | 985.126.0  | Pletina                            | 1     |                     |
| 41   | 2165       | Tuerca M. 8                        | 1     |                     |
| 42   | 901.173.0  | Terminal para cable                | 1     |                     |
| 43   | 5758       | Pasador de aletas A. 3 x 20        | 1     |                     |
| 44   | 985.142.0  | Listón Nylon aprieta varilla acel. | 2     |                     |
| 45   | 2006       | Tuerca M. 6                        | 2     |                     |
| 46   | 3097       | Tornillo M. 6 x 20                 | 2     |                     |
| 47   | 985.132.0  | Guardapolvo de goma acel           | 1     |                     |
| 48   | 985.125.0  | Leva acelerador                    | 1     |                     |
| 49   | 7951       | Empuñadura fija Ø 6                | 1     |                     |
| 50   | 7950       | Empuñadura M. 8                    | 1     |                     |
| 51   | 985.137.0  | Tirante                            | 1     |                     |
| 52   | 5757       | Pasador de aletas A 3 x 18         | 1     |                     |
| 53   | 9087       | Terminal para funda                | 1     |                     |
| 54   | 900.039.0  | Muelle                             | 1     | 900/39 E            |
| 55   | 110.086.0  | Terminal con tornillo              | 1     | EX-86               |
| 56   | 990.126.0  | Cable con funda embrague           | 1     |                     |
| 57   | 990.123.1  | Disco de embrague                  | 1     |                     |
| 58   | 990.118.0  | Prensa de embrague                 | 1     |                     |
| 59   | 3107       | Tornillo M. 8 x 20                 | 6     |                     |

| Fig. | Referencia | Denominación                               | Cant. | Referencia anterior |
|------|------------|--|-------|---------------------|
| 60   | 6583       | Arandela elástica A. 8,4                   | 6     |                     |
| 61   | 128.010.1  | Disco aprieta muelles                      | 1     | MD-10/1             |
| 62   | 990.119.0  | Anillo presa disco                         | 1     |                     |
| 63   | 128.014.1  | Pata de embrague                           | 3     | MD-14/1             |
| 64   | 900.030.0  | Muelle                                     | 3     | 900/30              |
| 65   | 900.019.0  | Horquilla                                  | 1     | 900/19              |
| 66   | 5808       | Pasador de aletas 2,5 x 25                 | 1     |                     |
| 67   | 900.017.0  | Perno                                      | 1     | 900/17              |
| 68   | 128.019.0  | Tornillo de registro                       | 3     | MD-19               |
| 69   | 128.020.0  | Tuerca especial                            | 3     | MD-20               |
| 70   | 990.120.0  | Muelle para embrague                       | 6     |                     |
| 71   | 128.012.0  | Cazoleta para muelle                       | 6     | MD-12               |
| 72   | 424.019.0  | Cojinete de empuje                         | 1     | Conj.-U             |
| 73   | 900.018.0  | Muelle                                     | 2     | 900/18              |
| 74   | 900.151.1  | Perno                                      | 2     |                     |
| 75   | 900.016.0  | Soporte                                    | 1     | 900/16              |
| 76   | 6624       | Arandela dentada interna Ø 12              | 2     |                     |
| 77   | 2051.84    | Campana embrague                           | 1     |                     |
| 78   | L-22186    | Bulón fijación campana embrague            | 1     |                     |
| 79   | 2031.51    | Campana de acoplamiento a motor.           | 1     |                     |
| 80   | 5755       | Pasador de aletas 2 x 20                   | 1     |                     |
| 81   | 2165       | Tuerca M. 8                                | 1     |                     |
| 82   | 6583       | Arandela elástica A. 8,4                   | 1     |                     |
| 83   | 6463       | Arandela plana Ø 8,4                       | 1     |                     |
| 84   | 7842       | Anillo tórico OR 2031                      | 1     |                     |
| 85   | 900.150.0  | Distanciador                               | 1     |                     |
| 86   | 130.003.0  | Engranaje de engrase                       | 1     | PM-3                |
| 87   | 900.149.0  | Perno                                      | 1     |                     |
| 88   | 8291       | Cojinete n.º 6202-Z                        | 1     |                     |
| 89   | 7709       | Retén 30 x 62 x 10                         | 1     |                     |
| 90   | 6770       | Anillo de seguridad E. 30                  | 1     |                     |
| 91   | 8265       | Cojinete n.º 6206                          | 1     |                     |
| 92   | 990.101.0  | Eje acoplamiento motor                     | 1     |                     |
|      |            | <b>Piezas que no figuran en el grabado</b> |       |                     |
|      | 990.114.0  | Cartel de aluminio para carcasa            | 1     |                     |

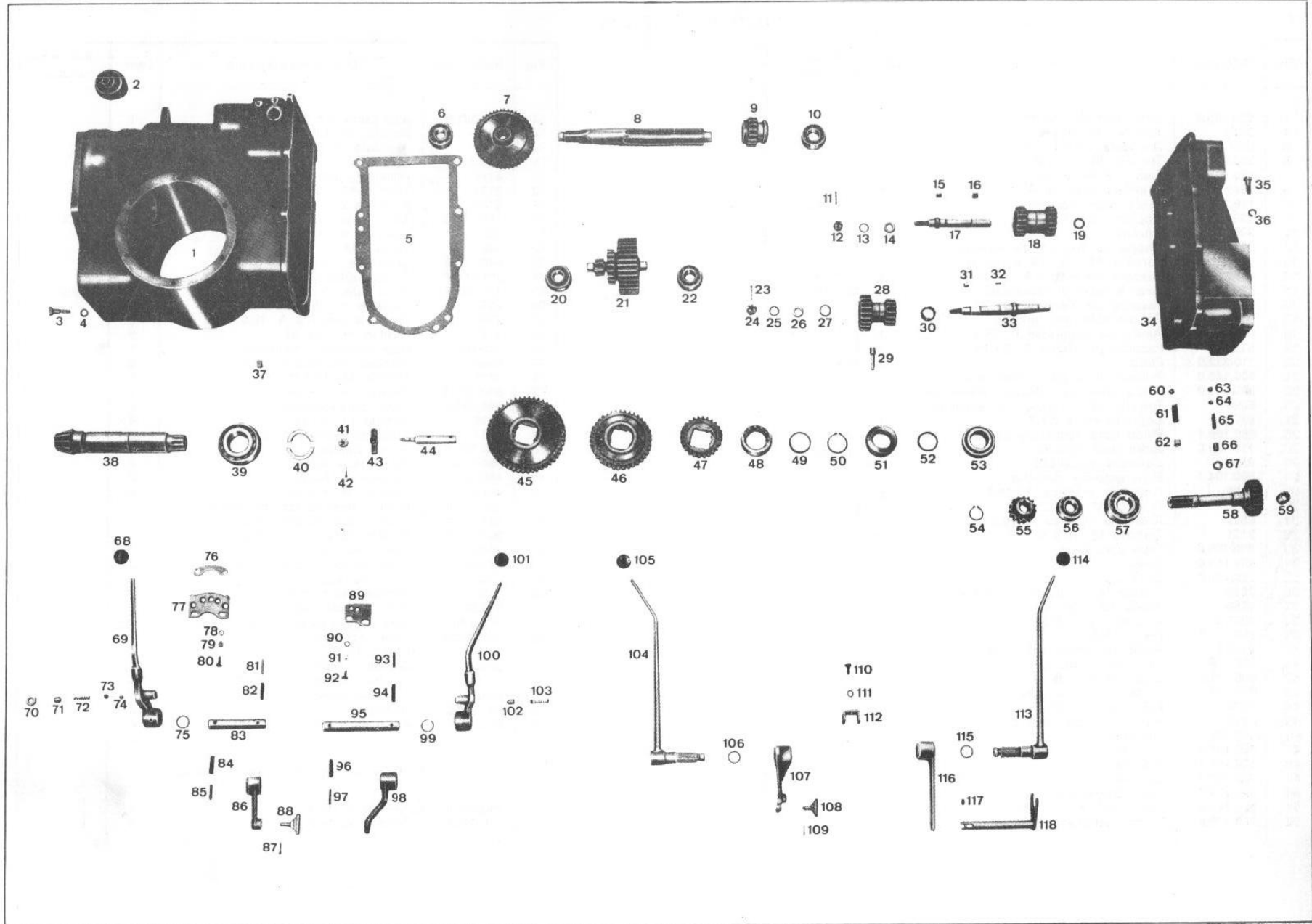


# TRACTOR TIPO 990



Tipo 990 (con hidráulico independiente)

GRUPO CENTRAL



| Fig. | Referencia | Denominación                           | Cant. | Referencia anterior | Cant. | 4 | Fig. | Referencia | Denominación                            | Cant. | Referencia anterior |
|------|------------|--|-------|---------------------|-------|---|------|------------|---|-------|---------------------|
| 1    | 900.102.1  | Cárter central                         | 1     |                     |       |   | 60   | 8163       | Esfera 15/32"                           | 1     |                     |
| 2    | 900.028.0  | Guardapolvo                            | 1     | 900/28              |       |   | 61   | 985.134.0  | Muelle                                  | 1     |                     |
| 3    | 2835       | Tornillo M. 10 x 35                    | 6     |                     |       |   | 62   | 7967       | Tapón cónico                            | 1     |                     |
| 4    | 6585       | Arandela elástica A. 10,5              | 6     |                     |       |   | 63   | 8158       | Esfera 5/16"                            | 1     |                     |
| 5    | 110.375.0  | Junta cárter central-post.             | 1     | EX-375              |       |   | 64   | 985.144.0  | Cilindrín porta-esfera                  | 1     |                     |
| 6    | 8332       | Cojinete n.º 6304                      | 1     |                     |       |   | 65   | 985.133.0  | Muelle                                  | 1     |                     |
| 7    | 130.002.0  | Engranaje 1.º reducción                | 1     | PM-2                |       |   | 66   | 5397.5     | Tornillo sin cab. hex. int. M. 10 x 22. | 1     |                     |
| 8    | 900.113.1  | Eje conductor                          | 1     |                     |       |   | 67   | 2109       | Tuerca M. 10                            | 1     |                     |
| 9    | 900.114.1  | Engranaje desplazable                  | 1     |                     |       |   | 68   | 7950       | Empuñadura M. 8                         | 1     |                     |
| 10   | 8332       | Cojinete n.º 6304                      | 1     |                     |       |   | 69   | 985.121.1  | Leva inversión marchas                  | 1     |                     |
| 11   | 5759       | Pasador de aletas A. 3 x 25            | 1     |                     |       |   | 70   | 2110       | Tuerca M. 12                            | 1     |                     |
| 12   | 2167       | Tuerca M. 12                           | 1     |                     |       |   | 71   | 5398.5     | Tornillo sin cab. hex. int. M. 12 x 18  | 1     |                     |
| 13   | 6624       | Arandela dentada interna Ø 12          | 1     |                     |       |   | 72   | 985.133.0  | Muelle                                  | 1     |                     |
| 14   | 6466       | Arandela plana Ø 12                    | 1     |                     |       |   | 73   | 900.201.0  | Cilindrín porta-esfera                  | 1     |                     |
| 15   | 8121       | Rodillo Ø 10 x 10                      | 8     |                     |       |   | 74   | 8160       | Esfera 3/8"                             | 1     |                     |
| 16   | 8121       | Rodillo Ø 10 x 10                      | 8     |                     |       |   | 75   | 7858       | Anillo tórico OR 123                    | 1     |                     |
| 17   | 985.102.0  | Eje engranaje invertidor               | 1     |                     |       |   | 76   | 900.202.0  | Espesor                                 | 1     |                     |
| 18   | 123.008.0  | Engranaje invertidor                   | 1     | PE-8                |       |   | 77   | 129.013.0  | Plaquita del inversor                   | 1     | MT-13               |
| 19   | 110.368.1  | Distanciador                           | 1     | EX-368/1            |       |   | 78   | 6461       | Arandela plana Ø 6,4                    | 2     |                     |
| 20   | 30.313     | Cojinete n.º 30.205                    | 1     |                     |       |   | 79   | 6581       | Arandela elástica A. 6,4                | 2     |                     |
| 21   | 900.118.5  | Engranaje triple conductor             | 1     |                     |       |   | 80   | 3094       | Tornillo M. 6 x 15                      | 2     |                     |
| 22   | 30.313     | Cojinete n.º 30.205                    | 1     |                     |       |   | 81   | 6090       | Pasador elástico 4 x 35                 | 1     |                     |
| 23   | 5759       | Pasador de aletas A. 3 x 25            | 1     |                     |       |   | 82   | 6163       | Pasador elástico 7 x 35                 | 1     |                     |
| 24   | 2167       | Tuerca M. 12                           | 1     |                     |       |   | 83   | 985.135.0  | Eje del invertidor                      | 1     |                     |
| 25   | 6624       | Arandela dentada interna Ø 12          | 1     |                     |       |   | 84   | 6163       | Pasador elástico 7 x 35                 | 1     |                     |
| 26   | 6466       | Arandela plana Ø 12                    | 1     |                     |       |   | 85   | 6362       | Pasador Kerb 4 x 30                     | 1     |                     |
| 27   | 129.007.0  | Distanciador                           | 1     | MT-7                |       |   | 86   | 129.008.0  | Leva interna del inversor               | 1     | MT-8                |
| 28   | 123.009.0  | Engranaje multiplicador                | 1     | PE-9                |       |   | 87   | 5753       | Pasador de aletas A. 2 x 15             | 1     |                     |
| 29   | 900.123.0  | Espina                                 | 1     |                     |       |   | 88   | 900.199.0  | Patín inversor                          | 1     |                     |
| 30   | 129.017.0  | Distanciador                           | 1     | MT-17               |       |   | 89   | 110.341.0  | Plaquita posición bloqueo diferenc.     | 1     | EX-341              |
| 31   | 8121       | Rodillo Ø 10 x 10                      | 9     |                     |       |   | 90   | 6461       | Arandela plana Ø 6,4                    | 2     |                     |
| 32   | 8144       | Rodillo Ø 5 x 12                       | 17    |                     |       |   | 91   | 6581       | Arandela elástica A. 6,4                | 2     |                     |
| 33   | 129.006.0  | Eje engranaje multiplicador            | 1     | MT-6                |       |   | 92   | 3094       | Tornillo M. 6 x 15                      | 2     |                     |
| 34   | 985.100.0  | Cárter posterior                       | 1     |                     |       |   | 93   | 6090       | Pasador elástico 4 x 35                 | 1     |                     |
| 35   | 3121       | Tornillo M. 10 x 30                    | 8     |                     |       |   | 94   | 6163       | Pasador elástico 7 x 35                 | 1     |                     |
| 36   | 6585       | Arandela elástica A. 10,5              | 8     |                     |       |   | 95   | 110.337.1  | Eje bloqueo diferencial                 | 1     | EX-337/1            |
| 37   | 3354.5     | Tapón vaciado aceite                   | 1     |                     |       |   | 96   | 6163       | Pasador elástico 7 x 35                 | 1     |                     |
| 38   | 985.104.0  | Piñón de ataque                        | 1     |                     |       |   | 97   | 6362       | Pasador elástico 4 x 30                 | 1     |                     |
| 39   | 8566       | Cojinete n.º 30.208                    | 1     |                     |       |   | 98   | 110.336.0  | Segunda leva bloqueo diferencial        | 1     | EX-336              |
| 40   | 900.125.0  | Distanciador en dos mitades            | 1     |                     |       |   | 99   | 7858       | Anillo tórico OR 123                    | 1     |                     |
| 41   | 2165       | Tuerca M. 8                            | 1     |                     |       |   | 100  | 985.120.0  | Leva bloqueo diferencial                | 1     |                     |
| 42   | 5755       | Pasador de aletas A. 2 x 20            | 1     |                     |       |   | 101  | 7950       | Empuñadura M. 8                         | 1     |                     |
| 43   | 900.120.0  | Chaveta de cambio                      | 1     |                     |       |   | 102  | 110.370.0  | Puntalino                               | 1     | EX-370              |
| 44   | 985.131.0  | Transportador selectivo del cambio.    | 1     |                     |       |   | 103  | 110.340.0  | Muelle                                  | 1     | EX-340              |
| 45   | 900.117.0  | Engranaje 1.º velocidad                | 1     |                     |       |   | 104  | 985.122.0  | Primera leva mando cambio               | 1     |                     |
| 46   | 900.116.0  | Engranaje 2.º velocidad                | 1     |                     |       |   | 105  | 7950       | Empuñadura M. 8                         | 1     |                     |
| 47   | 900.115.1  | Engranaje 3.º velocidad                | 1     |                     |       |   | 106  | 7862       | Anillo tórico OR 3081                   | 1     |                     |
| 48   | 17.977     | Jaula de rodillos 38,5 x 58,5 x 16     | 1     |                     |       |   | 107  | 985.105.0  | Leva mando cambio                       | 1     |                     |
| 49   | 900.124.5  | Separador                              | 1     |                     |       |   | 108  | 110.332.0  | Patín inversor                          | 1     | EX-332              |
| 50   | 6775       | Anillo de seguridad E. 38              | 1     |                     |       |   | 109  | 5753       | Pasador de aletas A. 2 x 15             | 1     |                     |
| 51   | 900.122.0  | Collar                                 | 1     |                     |       |   | 110  | 3105       | Tornillo M. 8 x 15                      | 1     |                     |
| 52   | 901.236.0  | Arandela de reglaje                    | 1     |                     |       |   | 111  | 6583       | Arandela elástica A. 8,4                | 1     |                     |
| 53   | 8646       | Cojinete de rod. cónicos 33 x 62 x 16. | 1     |                     |       |   | 112  | 900.147.0  | Horquilla de retención                  | 1     |                     |
| 54   | 6766       | Anillo de seguridad E. 25              | 1     |                     |       |   | 113  | 985.106.0  | Leva mando toma de fuerza               | 1     |                     |
| 55   | 990.102.0  | Engranaje toma de fuerza               | 1     |                     |       |   | 114  | 7950       | Empuñadura M. 8                         | 1     |                     |
| 56   | 8711.5     | Cojinete de agujas NKIS 25 x 47 x 22   | 1     |                     |       |   | 115  | 7862       | Anillo tórico OR 3081                   | 1     |                     |
| 57   | 8337.5     | Cojinete n.º 6.305-C3                  | 1     |                     |       |   | 116  | 985.119.0  | Segunda leva toma de fuerza             | 1     |                     |
| 58   | 990.103.0  | Eje toma de fuerza                     | 1     |                     |       |   | 117  | 6101       | Pasador elástico 5 x 14                 | 1     |                     |
| 59   | 985.110.0  | Casquillo                              | 1     |                     |       |   | 118  | 985.107.0  | Horquilla mando toma de fuerza          | 1     |                     |



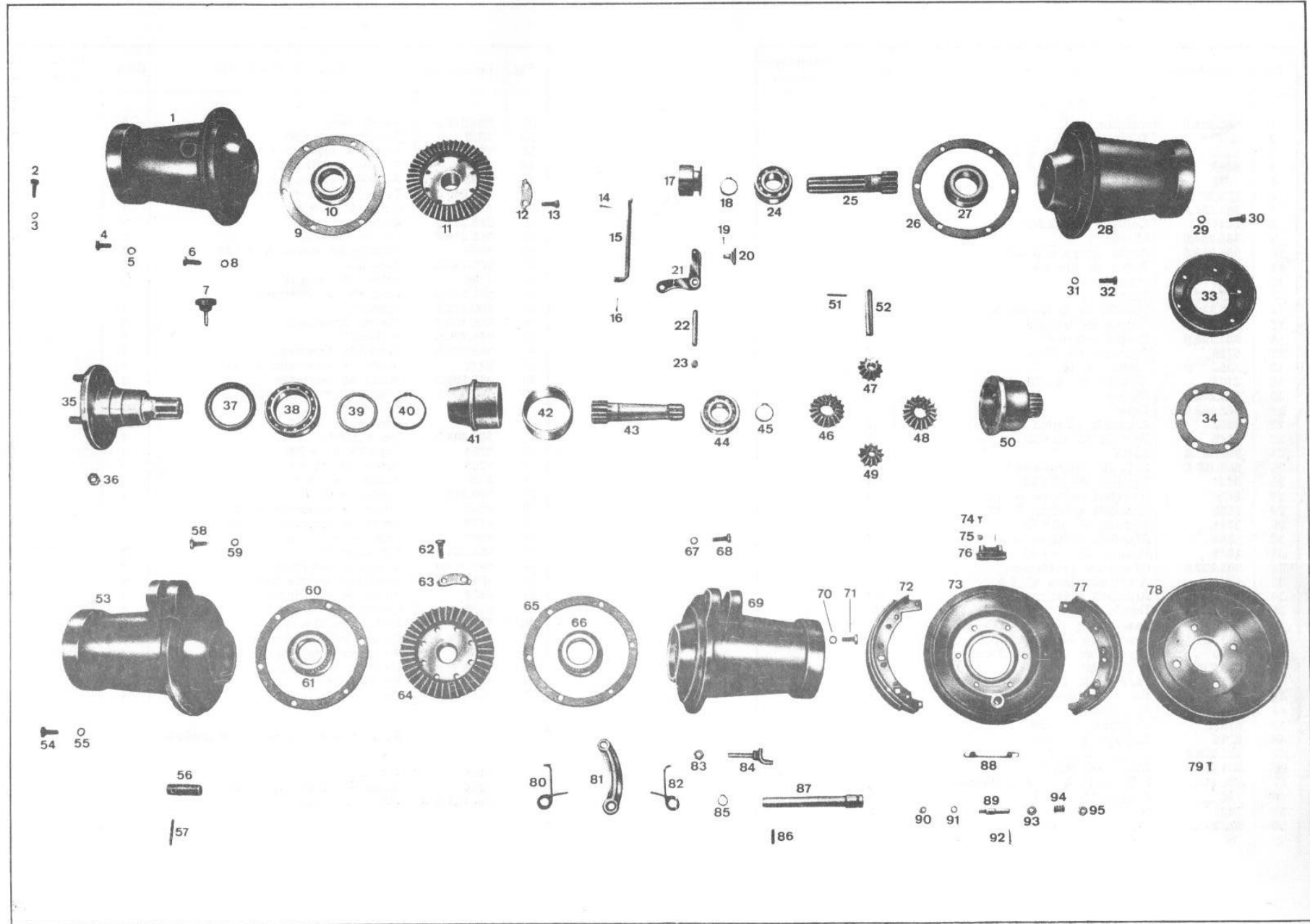
# TRACTOR TIPO 990



Tipo 990 (con hidráulico Independiente)

GRUPO BUJES

Tabla III





| Fig. | Referencia | Denominación                         | Cant. | Referencia anterior |
|------|------------|--------------------------------------|-------|---------------------|
| 1    | 990.105.1  | Buje anterior izquierdo              | 1     |                     |
| 4    | 3119       | Tornillo M. 10 x 25                  | 6     |                     |
| 5    | 6585       | Arandela elástica A. 10,5            | 6     |                     |
| 6    | 3121       | Tornillo M. 10 x 30                  | 6     |                     |
| 7    | 990.125.0  | Tapón nivel aceite                   | 1     |                     |
| 8    | 6585       | Arandela elástica A. 10,5            | 6     |                     |
| 9    | 110.374.0  | Junta buje izquierdo                 | 1     | EX-374              |
| 10   | 8567       | Cojinete n.º 30.210                  | 1     |                     |
| 11   | 900.135.1  | Corona                               | 1     |                     |
| 12   | 900.139.0  | Chapa de freno para tornillo         | 4     |                     |
| 13   | 3407       | Tornillo M. 10 x 30 especial         | 8     |                     |
| 14   | 5758       | Pasador de aletas A. 3 x 20          | 1     |                     |
| 15   | 110.335.0  | Tirante bloqueo diferencial          | 1     | EX-335              |
| 16   | 5758       | Pasador de aletas A. 3 x 20          | 1     |                     |
| 17   | 900.133.0  | Desplazable del bloqueo              | 1     |                     |
| 18   | 6773       | Anillo de seguridad E. 35            | 1     |                     |
| 19   | 5753       | Pasador de aletas A. 2 x 15          | 2     |                     |
| 20   | 110.332.0  | Patin                                | 2     | EX-332              |
| 21   | 900.140.0  | Primera leva bloc. diferencial       | 1     |                     |
| 22   | 900.141.0  | Perno para leva bloqueo diferencial  | 1     |                     |
| 23   | 5399       | Tornillo 14 x 10 paso 1,5 (especial) | 1     |                     |
| 24   | 8372       | Cojinete n.º 6.307-Z                 | 1     |                     |
| 25   | 990.109.1  | Piñón para reductora derecho         | 1     |                     |
| 26   | 110.380.0  | Junta buje derecho                   | 1     | EX-380              |
| 27   | 8567       | Cojinete n.º 30.210                  | 1     |                     |
| 28   | 990.104.1  | Buje anterior derecho                | 1     |                     |
| 29   | 6585       | Arandela elástica A. 10,5            | 6     |                     |
| 30   | 3119       | Tornillo M. 10 x 25                  | 6     |                     |
| 31   | 6585       | Arandela elástica A. 10,5            | 6     |                     |
| 32   | 3121       | Tornillo M. 10 x 30                  | 6     |                     |
| 33   | 990.106.0  | Tapa para buje                       | 2     |                     |
| 34   | 990.113.0  | Junta                                | 4     |                     |
| 35   | 990.107.0  | Semi-eje                             | 4     |                     |
| 36   | 2038       | Tuerca M. 14 paso 1,5 (fosfatadas)   | 16    |                     |
| 37   | 7796       | Retén 80 x 100 x 10                  | 4     |                     |
| 38   | 8242.5     | Cojinete n.º 6.212                   | 4     |                     |
| 39   | 990.111.0  | Distanciador                         | 4     |                     |
| 40   | 6790.5     | Anillo de seguridad E. 60            | 4     |                     |
| 41   | 990.108.1  | Engranaje reductor                   | 4     |                     |
| 42   | 990.112.0  | Broncina para buje                   | 4     |                     |
| 43   | 990.110.1  | Piñón para reductora                 | 3     |                     |
| 44   | 8372       | Cojinete n.º 6.307-Z                 | 3     |                     |
| 45   | 6773       | Anillo de seguridad E. 35            | 3     |                     |
| 46   | 900.136.1  | Planetario                           | 2     |                     |
| 47   | 900.137.1  | Satélite                             | 2     |                     |
| 48   | 900.136.1  | Planetario                           | 2     |                     |
| 49   | 900.137.1  | Satélite                             | 2     |                     |
| 50   | 900.134.0  | Caja diferencial                     | 1     |                     |
| 51   | 900.152.0  | Perno del diferencial                | 2     |                     |
| 52   | 900.138.0  | Perno satélites                      | 2     |                     |

| Fig.                                       | Referencia | Denominación                 | Cant. | Referencia anterior |
|--|------------|------------------------------|-------|---------------------|
| 53   | 990.301.0  | Buje posterior derecho       | 1     |                     |
| 54   | 3119       | Tornillo M. 10 x 25          | 6     |                     |
| 55   | 6585       | Arandela elástica A. 10,5    | 6     |                     |
| 56   | 990.302.0  | Perno para brida             | 2     |                     |
| 57   | 6116       | Pasador elástico 5 x 50      | 2     |                     |
| 58   | 3121       | Tornillo M. 10 x 30          | 5     |                     |
| 59   | 6585       | Arandela elástica A. 10,5    | 6     |                     |
| 60   | 110.374.0  | Junta buje izquierdo         | 1     | EX-374              |
| 61   | 8567       | Cojinete n.º 30.210          | 1     |                     |
| 62   | 3407       | Tornillo M. 10 x 30 especial | 8     |                     |
| 63   | 900.139.0  | Chapa de freno para tornillo | 4     |                     |
| 64   | 601.211.2  | Corona diferencial           | 1     |                     |
| 65   | 110.380.0  | Junta buje derecho           | 1     | EX-380              |
| 66   | 8567       | Cojinete n.º 30.210          | 1     |                     |
| 67   | 6585       | Arandela elástica A. 10,5    | 6     |                     |
| 68   | 3121       | Tornillo M. 10 x 30          | 5     |                     |
| 69   | 990.300.0  | Buje posterior izquierdo     | 1     |                     |
| 70   | 6585       | Arandela elástica A. 10,5    | 6     |                     |
| 71   | 3119       | Tornillo M. 10 x 25          | 6     |                     |
| 72   | 990.319.0  | Zapata con ferodo            | 2     |                     |
| 73   | 990.304.0  | Disco porta-zapatillas       | 2     |                     |
| 74   | 3092       | Tornillo M. 6 x 12           | 4     |                     |
| 75   | 6581       | Arandela elástica A. 6,4     | 4     |                     |
| 76   | 990.308.1  | Apoyo zapatas                | 2     |                     |
| 77   | 990.319.0  | Zapata con ferodo            | 2     |                     |
| 78   | 990.303.0  | Tambor de freno              | 2     |                     |
| 79   | 4343       | Tornillo M. 6 x 18           | 4     |                     |
| 80   | 990.315.0  | Muelle derecho retorno freno | 1     |                     |
| 81   | 601.215.0  | Leva mando zapata freno      | 2     |                     |
| 82   | 990.316.0  | Muelle izq. retorno freno    | 1     |                     |
| 83   | 2008       | Tuerca M. 10                 | 2     |                     |
| 84   | 990.314.0  | Bulón soporte perno freno    | 2     |                     |
| 85   | 6760       | Anillo de seguridad E. 18    | 2     |                     |
| 86   | 6132       | Pasador elástico 6 x 30      | 2     |                     |
| 87   | 990.307.0  | Perno mando zapatas          | 2     |                     |
| 88   | 990.309.0  | Muelle para zapata freno     | 4     |                     |
| 89   | 990.310.0  | Perno estriado               | 4     |                     |
| 90   | 2007       | Tuerca M. 8                  | 4     |                     |
| 91   | 6583       | Arandela elástica A. 8,4     | 4     |                     |
| 92   | 5758       | Pasador de aletas A. 3 x 20  | 4     |                     |
| 93   | 6465       | Arandela plana Ø 10,5        | 4     |                     |
| 94   | 990.311.0  | Muelle                       | 4     |                     |
| 95   | 6465       | Arandela plana Ø 10,5        | 4     |                     |
| <b>Piezas que no figuran en el grabado</b> |            |                              |       |                     |
|  | 990.320.0  | Tornillo especial            | 4     |                     |
|  | 990.321.0  | Tuerca especial              | 4     |                     |

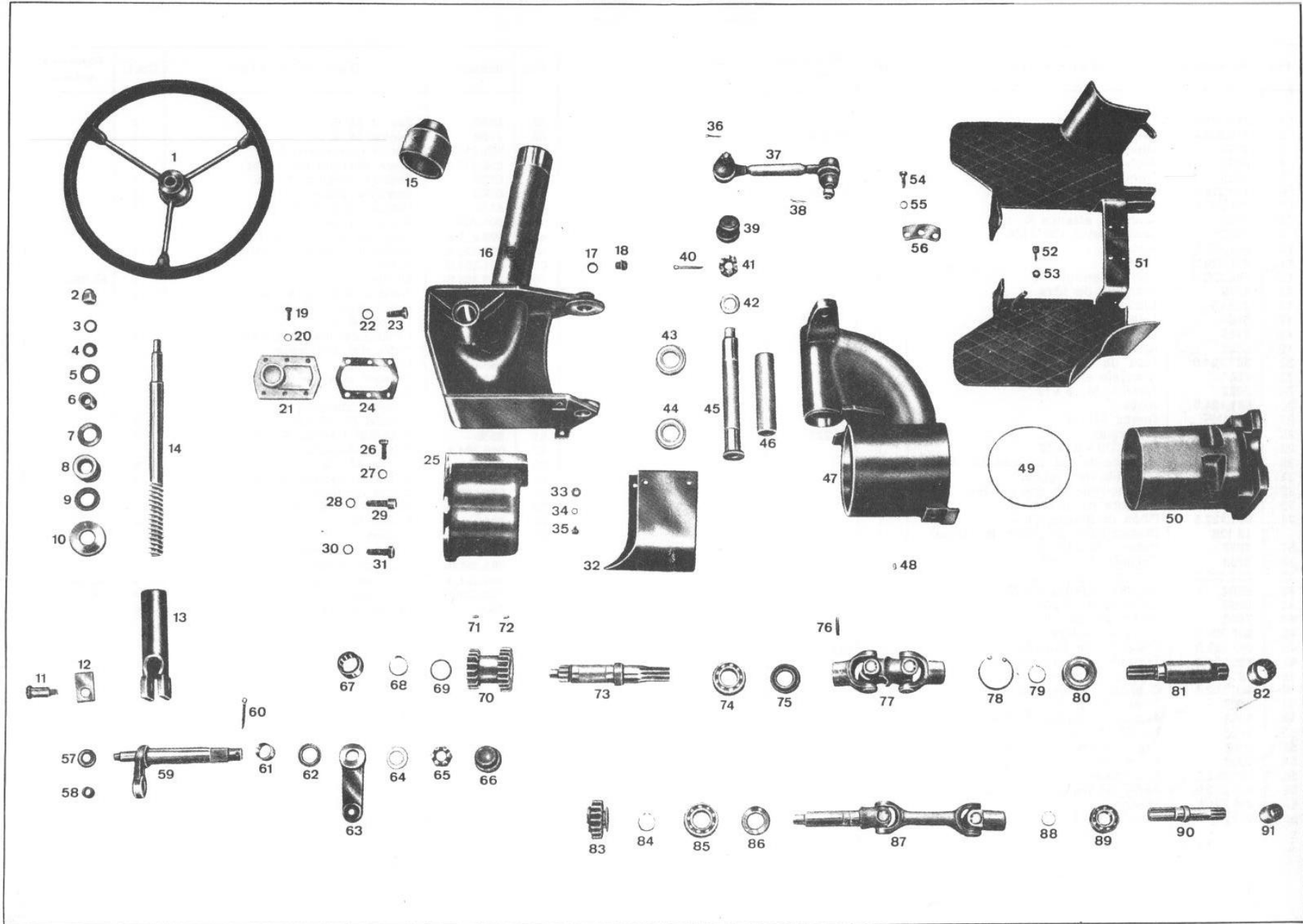


# TRACTOR TIPO 990



Tipo 990 (con hidráulico independiente)

GRUPO DIRECCION





# TRACTOR TIPO 990



TRACTOR PASQUALI

GRUPO DIRECCION

TABLA IV

| Fig. | Referencia | Denominación                    | Cant. | Referencia anterior |
|------|------------|---------------------------------|-------|---------------------|
| 1    | 985.233.5  | Volante                         | 1     |                     |
| 2    | 2249.5     | Tuerca M. 16                    | 1     |                     |
| 3    | 6589       | Arandela elástica A. 17         | 1     |                     |
| 4    | 6469       | Arandela plana Ø 17             | 1     |                     |
| 5    | 7678       | Retén 25 x 38 x 7               | 1     |                     |
| 6    | 985.229.0  | Distanciador                    | 1     |                     |
| 7    | 985.234.0  | Muelle                          | 1     |                     |
| 8    | 8616       | Cojinete n.º 52.205             | 1     |                     |
| 9    | 985.234.0  | Muelle                          | 1     |                     |
| 10   | 985.219.0  | Anillo apoyo cojinete           | 1     |                     |
| 11   | 985.221.0  | Perno de bloqueo                | 1     |                     |
| 12   | 6742       | Plaquita 19                     | 1     |                     |
| 13   | 985.217.0  | Tuerca                          | 1     |                     |
| 14   | 985.218.0  | Tornillo de la Dirección        | 1     |                     |
| 15   | 985.220.0  | Tuerca de bloqueo               | 1     |                     |
| 16   | 985.208.0  | Grupo anterior                  | 1     |                     |
| 17   | 6719       | Arandela de fibra               | 1     |                     |
| 18   | 3354       | Tapón aceite                    | 1     |                     |
| 19   | 3107       | Tornillo M. 8 x 20              | 6     |                     |
| 20   | 985.242.0  | Muelle                          | 6     |                     |
| 21   | 985.222.0  | Tapa                            | 1     |                     |
| 22   | 6588       | Arandela elástica A. 15         | 2     |                     |
| 23   | 3145       | Tornillo M 14 x 35              | 2     |                     |
| 24   | 985.223.0  | Junta                           | 1     |                     |
| 25   | 985.200.0  | Caja de engranajes              | 1     |                     |
| 26   | 3131       | Tornillo M. 12 x 30             | 4     |                     |
| 27   | 6586       | Arandela elástica A. 13         | 4     |                     |
| 28   | 6588       | Arandela elástica A. 15         | 2     |                     |
| 29   | 3781       | Tornillo M. 14 x 45             | 2     |                     |
| 30   | 6588       | Arandela elástica A. 15         | 4     |                     |
| 31   | 2848       | Tornillo M. 14 x 45             | 4     |                     |
| 32   | 985.232.0  | Chapa de protección             | 1     |                     |
| 33   | 6463       | Arandela plana Ø 8,4            | 2     |                     |
| 34   | 6583       | Arandela elástica A. 8,4        | 4     |                     |
| 35   | 3103       | Tornillo M. 8                   | 4     |                     |
| 36   | 5760       | Pasador de aletas A. 3 x 28     | 1     |                     |
| 37   | 985.231.1  | Tirante de la Dirección         | 1     |                     |
| 38   | 5760       | Pasador de aletas A. 3 x 28     | 1     |                     |
| 39   | 985.239.0  | Protección                      | 1     |                     |
| 40   | 5770       | Pasador de aletas A. 5 x 45     | 1     |                     |
| 41   | 950.125.0  | Tuerca almenada                 | 1     |                     |
| 42   | 950.122.0  | Arandela                        | 1     |                     |
| 43   | 8265       | Cojinete n.º 6.206              | 1     |                     |
| 44   | 8265       | Cojinete n.º 6.206              | 1     |                     |
| 45   | 985.209.0  | Perno central de la Dirección   | 1     |                     |
| 46   | 985.237.0  | Tubo distanciador               | 1     |                     |
| 47   | 985.214.0  | SopORTE central de la Dirección | 1     |                     |
| 48   | 7929       | Engrasador M. 6                 | 3     |                     |
| 49   | 7836       | Anillo tórico OR 4600           | 2     |                     |
| 50   | 985.215.0  | Grupo posterior                 | 1     |                     |

| Fig.                                       | Referencia  | Denominación                | Cant. | Referencia anterior |
|--|-------------|-----------------------------|-------|---------------------|
| 51   | 985.210.0   | Apoya pies                  | 1     |                     |
| 52   | 2832        | Tornillo M. 8 x 35          | 4     |                     |
| 53   | 6583        | Arandela elástica A. 8,4    | 4     |                     |
| 54   | 3119        | Tornillo M. 10 x 25         | 6     |                     |
| 55   | 6585        | Arandela elástica A. 10,5   | 6     |                     |
| 56   | 985.240.0   | Espesores de desgaste       | 2     |                     |
| 57   | 8261        | Cojinete n.º 6.202          | 1     |                     |
| 58   | 985.228.0   | Broncina                    | 1     |                     |
| 59   | 985.216.0   | Eje de reenvío              | 1     |                     |
| 60   | 5770        | Pasador de aletas A. 5 x 45 | 1     |                     |
| 61   | 985.230.0   | Broncina                    | 2     |                     |
| 62   | 7789        | Retén 28 x 43 x 10          | 1     |                     |
| 63   | 985.227.0   | Leva de la Dirección        | 1     |                     |
| 64   | 950.122.0   | Arandela                    | 1     |                     |
| 65   | 950.125.0   | Tuerca almenada             | 1     |                     |
| 66   | 985.239.0   | Protección                  | 1     |                     |
| 67   | 985.207.0   | Casquillo brochado          | 1     |                     |
| 68   | 6772        | Anillo de seguridad E. 33   | 1     |                     |
| 69   | 985.206.0   | Anillo de desaste           | 1     |                     |
| 70   | 990.201.1   | Engranaje multiplicador     | 1     |                     |
| 71   | 8144        | Rodillo Ø 5 x 12            | 24    |                     |
| 72   | 8144        | Rodillo Ø 5 x 12            | 24    |                     |
| 73   | 985.204.0   | Eje superior                | 1     |                     |
| 74   | 8265        | Cojinete n.º 6.206          | 1     |                     |
| 75   | 7705        | Retén 30 x 52 x 10          | 1     |                     |
| 76   | 6134        | Pasador elástico 6 x 35     | 1     |                     |
| 77   | 600.103.1   | Cardan superior             | 1     |                     |
| 78   | 6847        | Anillo de seguridad I. 62   | 1     |                     |
| 79   | 6770        | Anillo de seguridad E. 30   | 1     |                     |
| 80   | 8292        | Cojinete n.º 6.206-Z        | 1     |                     |
| 81   | 985.224.0   | Eje superior                | 1     |                     |
| 82   | 985.207.0   | Casquillo brochado          | 1     |                     |
| 83   | 990.200.1   | Engranaje desplazable       | 1     |                     |
| 84   | 6804        | Anillo de seguridad E. 29   | 1     |                     |
| 85   | 8265        | Cojinete n.º 6.206          | 1     |                     |
| 86   | 7705        | Retén 30 x 52 x 10          | 1     |                     |
| 87   | 985.226.0   | Cardan inferior con eje     | 1     |                     |
| 88   | 6766        | Anillo de seguridad E. 25   | 1     |                     |
| 89   | 8293        | Cojinete n.º 6.205-Z        | 1     |                     |
| 90   | 985.225.0   | Eje inferior                | 1     |                     |
| 91   | 387.117.0   | Casquillo de unión          | 1     |                     |
| <b>Piezas que no figuran en el grabado</b> |             |                             |       |                     |
|  | 2108        | Tuerca M. 8                 | 2     |                     |
|  | 6804        | Anillo de seguridad E. 30   | 1     |                     |
|  | 985.233.5/A | Tapa para volante           | 1     |                     |



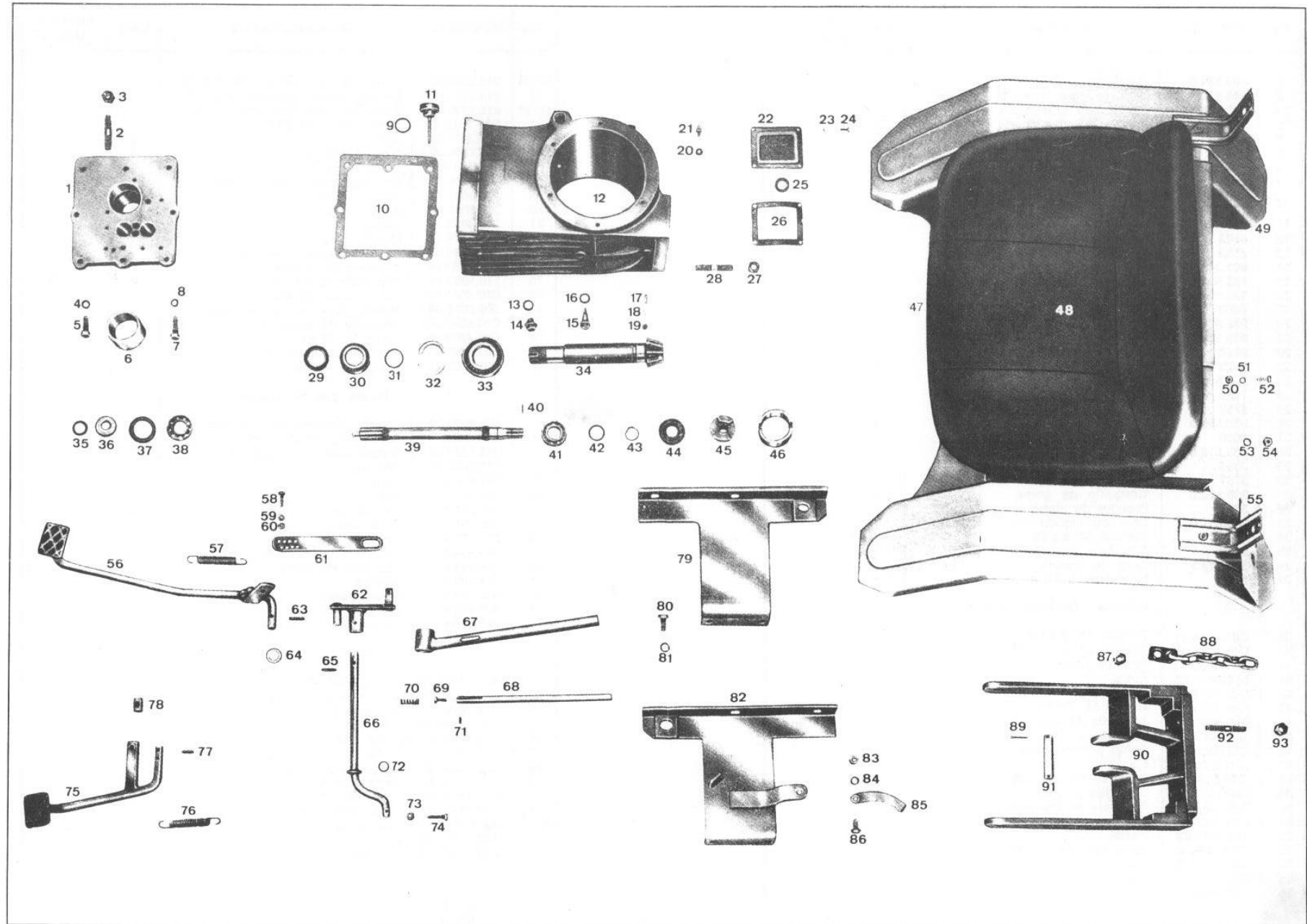
# TRACTOR TIPO 990



Tipo 990 (con hidráulico independiente)

GRUPO POSTERIOR

Tabla V





| Fig. | Referencia | Denominación                          | Cant. | Referencia anterior |
|------|------------|---------------------------------------|-------|---------------------|
| 1    | 387.130.0  | Cárter anterior                       | 1     |                     |
| 2    | 110.223.0  | Espárrago                             | 4     | EX-223              |
| 3    | 2021       | Tuerca M. 14                          | 4     |                     |
| 4    | 6585       | Arandela elástica A. 10,5             | 6     |                     |
| 5    | 2835       | Tornillo M. 10 x 35                   | 6     |                     |
| 6    | 110.379.0  | Casquillo de llamada                  | 1     | EX-379              |
| 7    | 601.247.0  | Tornillo especial                     | 2     |                     |
| 8    | 6585       | Arandela elástica A. 10,5             | 2     |                     |
| 9    | 7870       | Anillo tórico OR 4106                 | 1     |                     |
| 10   | 601.127.0  | Junta                                 | 1     |                     |
| 11   | 985.329.0  | Tapón                                 | 1     |                     |
| 12   | 985.330.0  | Cárter central                        | 1     |                     |
| 13   | 6719       | Arandela de fibra                     | 1     |                     |
| 14   | 3354.5     | Tapón vaciado aceite                  | 1     |                     |
| 17   | 5665       | Tornillo M. 6 x 20                    | 1     |                     |
| 18   | 2107       | Tuerca M. 6                           | 1     |                     |
| 19   | 6581       | Arandela elástica A. 6,4              | 1     |                     |
| 22   | 387.124.0  | Tapa de servicio                      | 1     |                     |
| 23   | 6581       | Arandela elástica A. 6,4              | 4     |                     |
| 24   | 3092       | Tornillo M. 6 x 12                    | 4     |                     |
| 26   | 601.124.0  | Junta                                 | 1     |                     |
| 27   | 2021       | Tuerca M. 14                          | 4     |                     |
| 28   | 110.223.0  | Espárrago                             | 4     | EX-223              |
| 29   | 7822       | Retén 33 x 50 x 10                    | 1     |                     |
| 30   | 8646       | Cojinete de rod. cónicos 33 x 66 x 16 | 1     |                     |
| 31   | 901.236.0  | Arandela de reglaje                   | 3     |                     |
| 32   | 900.125.0  | Distanciador en dos mitades           | 1     |                     |
| 33   | 8566       | Cojinete n.º 30.208                   | 1     |                     |
| 34   | 601.123.5  | Piñón de ataque Z-8                   | 1     |                     |
|      | 18.136     | Distanciador en piñón de ataque       | 1     |                     |
| 37   | 7687       | Retén 25 x 52 x 8                     | 1     |                     |
| 38   | 8264       | Cojinete n.º 6.205                    | 1     |                     |
| 39   | 387.123.0  | Eje toma de fuerza                    | 1     |                     |
| 40   | 6084       | Pasador elástico 4 x 20               | 1     |                     |
| 41   | 8264       | Cojinete n.º 6.205                    | 1     |                     |
| 44   | 7688       | Retén 25 x 52 x 10                    | 1     |                     |
| 45   | 601.306.5  | Toma de fuerza                        | 1     |                     |
| 46   | 601.332.0  | Casquillo de llamada                  | 1     | SO-32               |
| 47   | 985.325.0  | Tapizado y funda asiento              | 1     |                     |
| 48   | 985.326.0  | Asiento completo                      | 1     |                     |
| 49   | 985.302.0  | Guardabarro derecho                   | 1     |                     |
| 50   | 2007       | Tuerca M. 8                           | 2     |                     |
| 51   | 6583       | Arandela elástica A. 8,4              | 2     |                     |
| 52   | 3105       | Tornillo M. 8 x 15                    | 2     |                     |
| 53   | 6585       | Arandela elástica A. 10,5             | 4     |                     |
| 54   | 2008       | Tuerca M. 10                          | 4     |                     |
| 55   | 985.301.0  | Guardabarro izquierdo                 | 1     |                     |
| 56   | 985.212.0  | Pedal del freno                       | 1     |                     |
| 57   | 950.431.0  | Muelle                                | 1     |                     |
| 58   | 3108       | Tornillo M. 8 x 22                    | 1     |                     |

| Fig. | Referencia | Denominación                | Cant. | Referencia anterior |
|------|------------|-----------------------------|-------|---------------------|
| 59   | 2108       | Tuerca M. 8                 | 1     |                     |
| 60   | 2108       | Tuerca M. 8                 | 1     |                     |
| 61   | 985.213.0  | Varilla regulación freno    | 1     |                     |
| 62   | 990.317.0  | Brazo derecho del freno     | 1     |                     |
| 63   | 6106       | Pasador elástico 5 x 25     | 1     |                     |
| 64   | 6469       | Arandela plana Ø 17         | 2     |                     |
| 65   | 6130       | Pasador elástico 6 x 25     | 1     |                     |
| 66   | 601.231.1  | Brazo izquierdo             | 1     |                     |
| 67   | 990.318.0  | Leva del freno de mano      | 1     |                     |
| 68   | 985.319.0  | Varilla del freno de mano   | 1     |                     |
| 69   | 601.201.0  | Pestillo                    | 1     |                     |
| 70   | 110.384.0  | Muelle                      | 1     | EX-384              |
| 71   | 6101       | Pasador elástico 6 x 14     | 1     |                     |
| 72   | 7856       | Anillo tórico OR 121        | 2     |                     |
| 73   | 2007       | Tuerca M. 8                 | 2     |                     |
| 74   | 601.263.0  | Tornillo del brazo de freno | 2     |                     |
| 75   | 985.211.0  | Pedal del embrague          | 1     |                     |
| 76   | 950.431.0  | Muelle                      | 1     |                     |
| 77   | 6106       | Pasador elástico 5 x 25     | 2     |                     |
| 78   | 985.238.0  | Barrilete                   | 1     |                     |
| 79   | 985.305.1  | Soporte izquierdo           | 1     |                     |
| 80   | 3129       | Tornillo M. 12 x 25         | 4     |                     |
| 81   | 6556       | Arandela elástica A. 13     | 4     |                     |
| 82   | 985.304.1  | Soporte derecho             | 1     |                     |
| 83   | 2008       | Tuerca M. 10                | 1     |                     |
| 84   | 6585       | Arandela elástica A. 10,5   | 1     |                     |
| 85   | 601.248.0  | Sector dentado              | 1     |                     |
| 86   | 3117       | Tornillo M. 10 x 20         | 1     |                     |
| 87   | 2010       | Tuerca M. 14                | 4     |                     |
| 88   | 985.324.0  | Cadena                      | 1     |                     |
| 89   | 5812       | Pasador de aletas A. 4 x 30 | 2     |                     |
| 90   | 985.308.0  | Brida porta-aperos          | 1     |                     |
| 91   | 601.324.0  | Perno del cilindro          | 1     | SO-24               |
| 92   | 110.223.0  | Espárrago                   | 4     | EX-223              |
| 93   | 2021       | Tuerca M. 14                | 4     |                     |



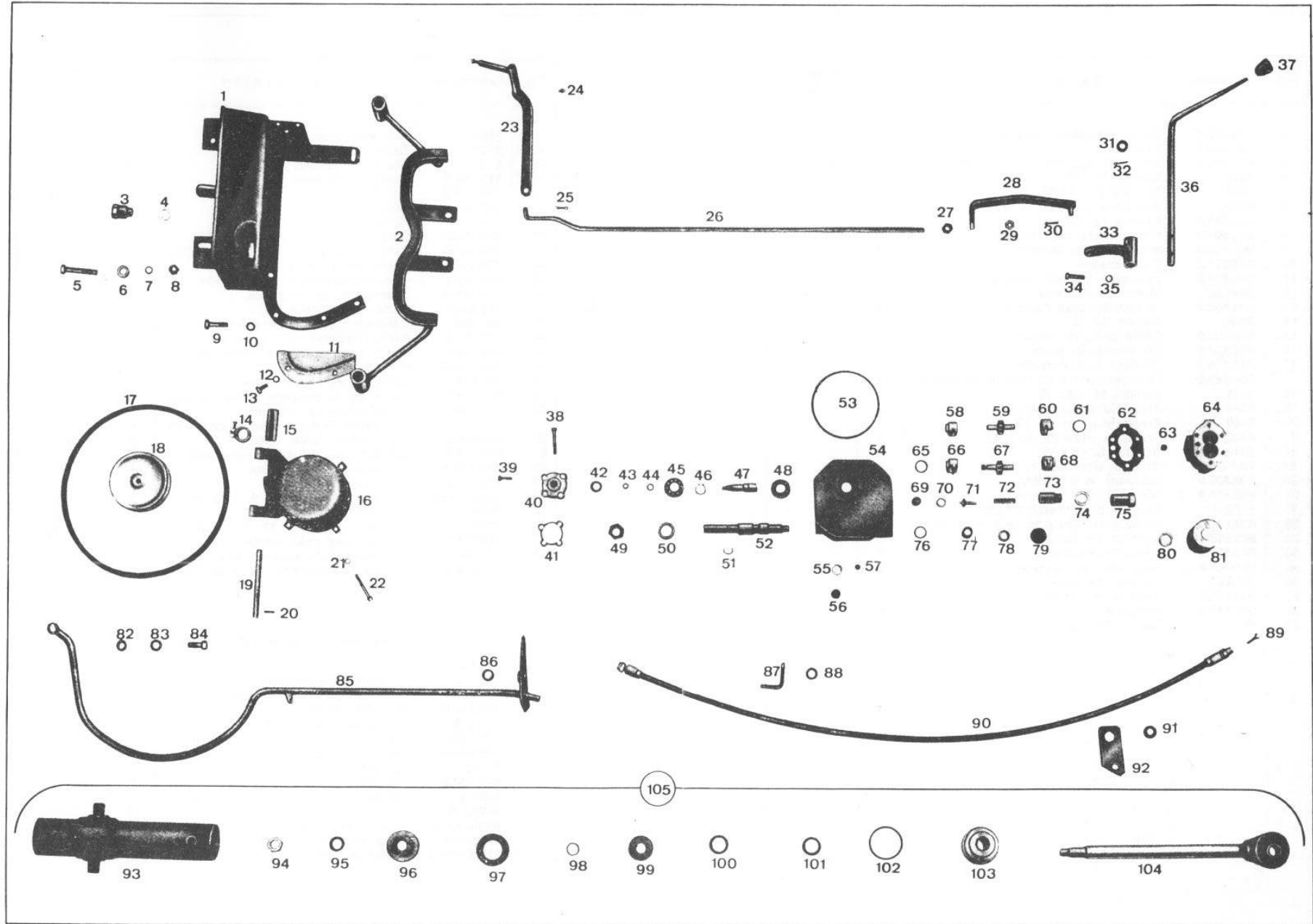
# TRACTOR TIPO 990



Tipo 990 (con hidráulico independiente)

## CONJUNTO HIDRAULICO

Tabla VI





TRACTOR PASQUALI

**TRACTOR TIPO 990****CONJUNTO HIDRAULICO****pasquali**

TABLA VI

| Fig. | Referencia  | Denominación                       | Cant. | Referencia anterior |
|------|-------------|------------------------------------|-------|---------------------|
| 1    | 985.501.0   | Depósito                           | 1     |                     |
| 2    | 985.500.0   | SopORTE para depósito y faros      | 1     |                     |
| 3-4  | 500.3060.39 | Tapón con arandela                 | 1     |                     |
| 5    | 2837        | Tornillo M. 10 x 45                | 2     |                     |
| 6    | 6465        | Arandela plana Ø 10,5              | 2     |                     |
| 7    | 6585        | Arandela elástica A. 10,5          | 2     |                     |
| 8    | 2008        | Tuerca M. 10                       | 2     |                     |
| 9    | 2836        | Tornillo M. 10 x 40                | 1     |                     |
| 10   | 6585        | Arandela elástica Ø 10,5           | 1     |                     |
|      | 2008        | Tuerca M. 10                       | 1     |                     |
| 11   | 985.502.0   | Protección                         | 1     |                     |
| 12   | 6583        | Arandela elástica A 8,4            | 3     |                     |
| 13   | 2832        | Tornillo M. 8 x 35                 | 3     |                     |
| 14   | 601.345.0   | Abrazadera                         | 2     |                     |
| 15   | 985.521.0   | Tubo                               | 1     |                     |
| 16   | 985.504.0   | Depósito cilíndrico                | 1     |                     |
| 17   | 8890        | Correa trapezoidal A. 32 D. 838    | 1     |                     |
| 18   | 985.507.0   | Polea bomba de aceite              | 1     |                     |
| 19   | 985.506.0   | Perno                              | 1     |                     |
| 20   | 6040        | Pasador elástico 3 x 20            | 1     |                     |
| 22   | 5123        | Tornillo M. 6 x 40                 | 4     |                     |
| 23   | 985.505.0   | Balancín                           | 1     |                     |
| 24   | 7929        | Engrasador M. 6                    | 1     |                     |
| 25   | 5757        | Pasador de aletas 3 x 18           | 1     |                     |
| 26   | 985.509.0   | Varilla                            | 1     |                     |
| 27   | 2060        | Tuerca M. 10                       | 1     |                     |
| 28   | 985.510.0   | Leva intermedia                    | 1     |                     |
| 29   | 2060        | Tuerca M. 10                       | 1     |                     |
| 30   | 5757        | Pasador de aletas 3 x 18           | 1     |                     |
| 31   | 900.172.0   | Casquillo de goma                  | 1     |                     |
| 32   | 5758        | Pasador de aletas 3 x 20           | 1     |                     |
| 33   | 985.511.0   | Leva de mando                      | 1     |                     |
| 34   | 5131        | Tornillo M. 8 x 25                 | 2     |                     |
| 35   | 6622        | Arandela dentada interior Ø 8      | 2     |                     |
| 36   | 985.512.0   | Leva de mando                      | 1     |                     |
| 37   | 7950        | Empuñadura M. 8                    | 1     |                     |
|      |             | <b>BOMBA - DISTRIBUIDOR</b>        |       |                     |
| 38   | C01-4015-11 | Tornillo M. 6 x 1 x 45             | 6     |                     |
| 39   | C01-4015-04 | Tornillo M. 6 x 1 x 18             | 1     |                     |
| 40   | 015-1090-11 | Tapa de unión                      | 1     |                     |
| 41   | 015-2010-12 | Junta                              | 1     |                     |
| 42   | C02-5018-01 | Retén doble 12 x 22 x 7            | 1     |                     |
| 43   | C01-1076-04 | Tuerca M. 7 x 5,5                  | 1     |                     |
| 44   | 015-3042-06 | Arandela de seguridad              | 1     |                     |
| 45   | C04-4062-08 | Cojinete n.º RNA 4902              | 1     |                     |
| 46   | C01-6051-14 | Anillo de seguridad E. 17          | 1     |                     |
| 47   | 015-1029-01 | Eje                                | 1     |                     |
| 48   | C04-4062-08 | Cojinete n.º RNA 4902              | 1     |                     |
| 49   | 500.1033.08 | Casquillo 2 posiciones fijas       | 1     |                     |
| 50   | 500.3042.10 | Arandela de aluminio               | 1     |                     |
| 51   | C01.6059.21 | Anillo Anderton 800-62A            | 1     |                     |
| 52   | 500.3010.82 | Pistón Tipo E                      | 1     |                     |
| 53   | C02.2115.42 | Junta tórica OR 4475               | 1     |                     |
| 54   | 500.1059.45 | Tapa de la bomba con distribuidor. | 1     |                     |
| 55   | C03.6037.10 | Arandela de aluminio Ø int. 12,3   | 1     |                     |
| 56   | C03.4028.13 | Tapón de cierre M. 12 x 1,5        | 1     |                     |

| Fig.  | Referencia   | Denominación                       | Cant. | Referencia anterior |
|-------|--------------|------------------------------------|-------|---------------------|
| 58-66 | 015.1030.02  | Juego de casquillos AM 1,5/10      | 1     |                     |
| 59    | 015.1011.02  | Eje engranaje conductor AM 1,5/10. | 1     |                     |
| 60-68 | 015.1030.02  | Juego de casquillos AM 1,5/10      | 1     |                     |
| 61    | C02.2015.42  | Junta tórica OR 3075               | 1     |                     |
| 62    | 500.2010.33  | Junta                              | 2     |                     |
| 64    | 500.1050.20  | Cuerpo bomba                       | 1     |                     |
| 65    | C02.2015.42  | Junta Tórica OR 3075               | 2     |                     |
| 67    | 015.1010.26  | Eje engranaje conductor AM 1,5/10. | 1     |                     |
| 69    | 110.3057.02  | Asiento válvula                    | 1     |                     |
| 70    | 500.3042.11  | Arandela de cobre                  | 1     |                     |
| 71    | 110.3058.54  | Válvula                            | 1     |                     |
| 72    | 110.2075.16  | Muelle para válvula                | 1     |                     |
| 73    | 110.3091.03  | Tornillo registro válvula          | 1     |                     |
| 74    | C03.6037.06  | Arandela de aluminio               | 1     |                     |
| 75    | 110.1063.16  | Capuchón para válvula              | 1     |                     |
| 76    | C02.2015.80  | Junta tórica OR 4081               | 1     |                     |
| 77    | 500.2075.54  | Muelle para retorno al centro      | 1     |                     |
| 78    | C03.6037.26  | Arandela de aluminio               | 1     |                     |
| 79    | C03.4028.18  | Tapón M. 24 x 1,5                  | 1     |                     |
| 80    | C03.6037.07  | Arandela de aluminio               | 1     |                     |
| 81    | 500.2005.01  | Filtro de aceite                   | 1     |                     |
|       |              | <b>* Piezas que no figuran</b>     |       |                     |
| *     | 500.4000.39  | Bomba - distribuidor completa      | 1     |                     |
| *     | 985.522.0    | Serie completa de juntas           | 1     |                     |
| *     | 015.1021.02  | Distanciador para cojinetes        | 1     |                     |
| *     | 015.2050.01  | Chaveta                            | 1     |                     |
| 82    | 985.516.0    | Junta                              | 1     |                     |
| 83    | 985.516.0    | Junta                              | 1     |                     |
| 84    | 985.517.0    | Tornillo racord                    | 1     |                     |
| 85    | 985.508.0    | Tubo aceite                        | 1     |                     |
| 86    | 900.172.0    | Casquillo de goma                  | 1     |                     |
| 87    | 985.518.0    | Escuadra fijación tubo             | 1     |                     |
| 88    | 900.172.0    | Casquillo de goma                  | 1     |                     |
| 89    | 985.520.0    | Válvula                            | 1     |                     |
| 90    | 985.513.0    | Tubo flexible                      | 1     |                     |
| 91    | 900.172.0    | Casquillo de goma                  | 1     |                     |
| 92    | 985.519.0    | Pletina fijación tubo              | 1     |                     |
|       |              | <b>CILINDRO</b>                    |       |                     |
| 93    | A211.1152.66 | Cuerpo del cilindro                | 1     |                     |
| 94    | C01.1072.07  | Tuerca hexagonal baja M. 16 x 1,5. | 1     |                     |
| 95    | C01.3044.07  | Arandela plana Ø 16                | 1     |                     |
| 96    | A211.3015.84 | Pistón                             | 1     |                     |
| 97    | C02.2016.02  | Junta UM 5535                      | 1     |                     |
| 98    | C02.2015.41  | Junta tórica OR 123                | 1     |                     |
| 99    | A211.3053.09 | Apoyo para junta                   | 1     |                     |
| 100   | C02.5012.08  | Junta Veepac 2434                  | 1     |                     |
| 101   | C02.2018.02  | Junta HL 2432                      | 1     |                     |
| 102   | C02.2115.41  | Junta tórica OR 156                | 1     |                     |
| 103   | A211.3162.11 | Tuerca de guía                     | 1     |                     |
| 104   | A211.3151.95 | Eje                                | 1     |                     |
| 105   | A211.3400.78 | Cilindro completo                  | 1     |                     |



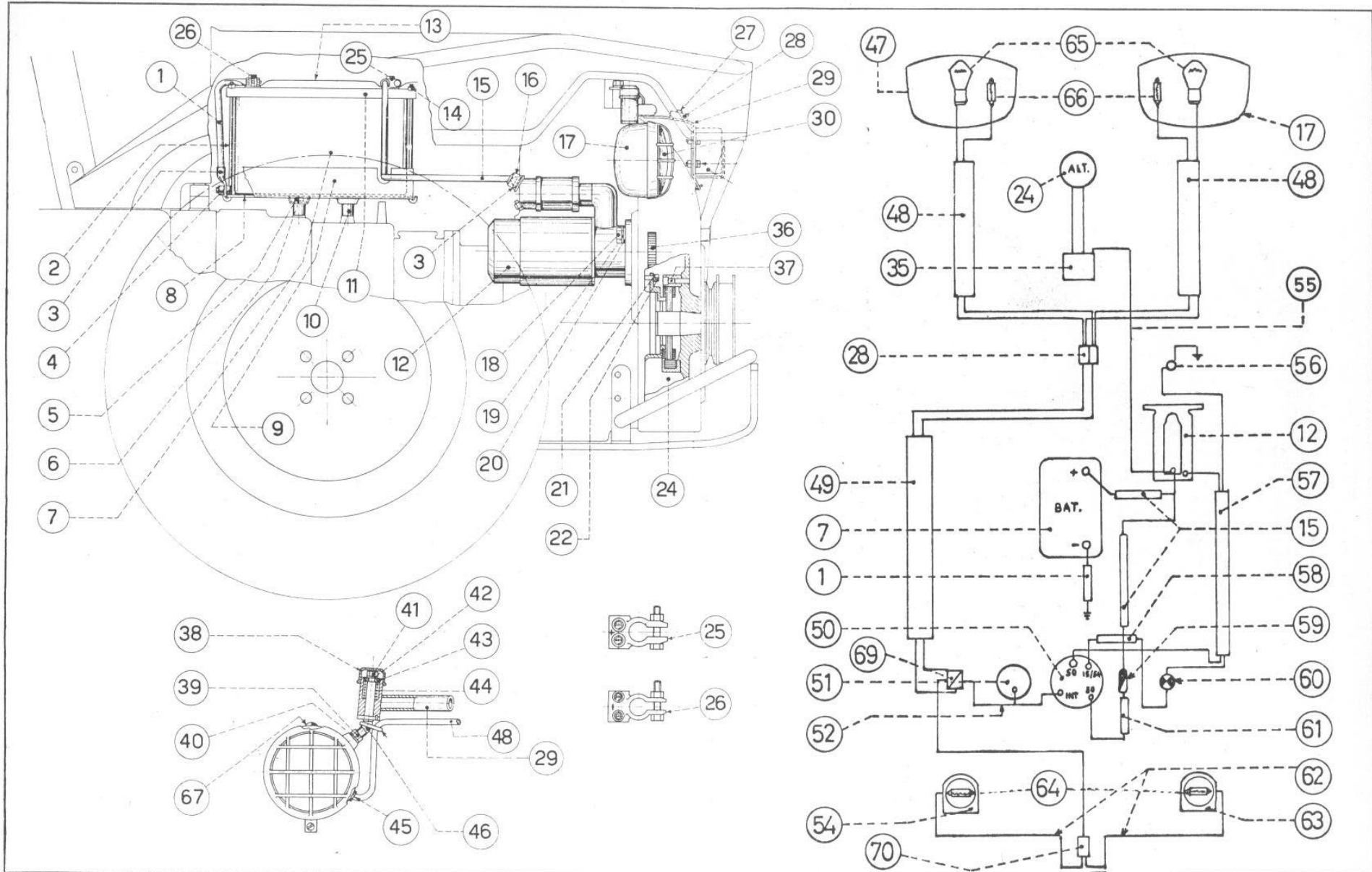
# TRACTOR TIPO 990



Tipo 990 (con hidráulico independiente)

ELEMENTO DE ARRANQUE E ILUMINACION

Tabla VII





TRACTOR PASQUALI

# TRACTOR TIPO 990



## ELEMENTO DE ARRANQUE E ILUMINACION

TABLA VII

| Fig. | Referencia | Denominación                            | Cant. | Referencia anterior |
|------|------------|---|-------|---------------------|
| 1    | 990.406.0  | Cable negativo batería                  | 1     |                     |
| 2    | 990.403.0  | Tirante                                 | 2     |                     |
| 3    | 619.027.0  | Terminal redondo Ø 12 (montado)         | 2     | P-27                |
| 4    | 2008       | Tuerca M. 10                            | 1     |                     |
| 5    | 2833       | Tornillo M. 8 x 35                      | 3     |                     |
| 6    | 6583       | Arandela elástica A. 8,4                | 3     |                     |
| 7    | 990.401.0  | Batería 12 Vol.                         | 1     |                     |
| 8    | 990.407.0  | Filtro para bajo batería                | 2     |                     |
| 9    | 990.402.0  | Soporte para batería                    | 1     |                     |
| 10   | 617.001.3  | Distanciador                            | 3     | NM-1 c              |
| 11   | 990.404.0  | Escuadra fijación batería               | 1     |                     |
| 12   | 5840.08    | Motor de arranque                       | 1     |                     |
| 13   | 990.408.0  | Protección para batería                 | 1     |                     |
| 14   | 2006       | Tuerca M. 6                             | 2     |                     |
| 15   | 990.405.0  | Cable positivo batería                  | 1     |                     |
| 16   | 619.122.0  | Capuchón de goma                        | 1     |                     |
| 17   | 644.125.0  | Carcasa faro derecho                    | 1     |                     |
|      | 644.123.0  | Faro dch. comp. de figs. 30-45-65-66-67 | 1     |                     |
| 18   | 3131       | Tornillo M. 12 x 30                     | 2     |                     |
| 19   | 6586       | Arandela elástica A. 13                 | 2     |                     |
| 20   | 6466       | Arandela plana Ø 13                     | 2     |                     |
| 21   | 6581       | Arandela elástica A. 6,4                | 3     |                     |
| 22   | 3094       | Tornillo M. 6 x 15                      | 3     |                     |
| 24   | HM - 3932  | Volante alterador 12 Vol.               | 1     |                     |
| 25   | 990.409.0  | Terminal polo positivo                  | 1     |                     |
| 26   | 990.410.0  | Terminal polo negativo                  | 1     |                     |
| 27   | 5758       | Pasador de aletas 2,5 x 25              | 1     |                     |
| 28   | 630.136.0  | Regleta de conexión de 2 posiciones.    | 1     |                     |
| 29   | 985.500.0  | Soporte de faros                        | 1     |                     |
| 30   | 644.124.0  | Optica completa                         | 2     |                     |
| 35   | HM-3889    | Regulador de tensión                    | 1     |                     |
| 36   | 2816.03    | Corona dentada                          | 1     |                     |
| 37   | HM - 957   | Tornillo M. 6 x 30                      | 5     |                     |
| 38   | 619.119.0  | Protección                              | 2     |                     |
| 39   | 2110       | Tuerca M. 12                            | 2     |                     |

| Fig.                                       | Referencia  | Denominación                            | Cant. | Referencia anterior |
|--|-------------|---|-------|---------------------|
| 40   | 6586        | Arandela elástica A 13                  | 2     |                     |
| 41   | 2007        | Tuerca M. 8                             | 2     |                     |
| 42   | 6583        | Arandela elástica A. 8,4                | 2     |                     |
| 43   | 619.118.0   | Arandela de guía                        | 2     |                     |
| 44   | 110.414.0   | Muelle                                  | 2     | EX-414              |
| 45   | 630.107.0   | Pasacable                               | 2     |                     |
| 46   | 619.117.0   | Perno fulcro para faro                  | 2     |                     |
| 47   | 630.106.0   | Carcasa faro izquierdo                  | 1     |                     |
|  | 644.122.0   | Faro izq. comp. de figs. 30-45-65-66-67 | 1     |                     |
| 48   | 985.413.0   | Cable unión de faro a regleta           | 2     |                     |
| 49   | 985.412.1   | Conjunto cableado de conexión           | 1     |                     |
| 50   | 619.107.0   | Interruptor de arranque                 | 1     |                     |
| 51   | 985.409.0   | Toma de corriente                       | 1     |                     |
| 52   | sin ref.º   | Cableado conexión 4 salidas             | 1     |                     |
| 54   | 170.117.0   | Piloto posterior                        | 1     |                     |
| 55   | 644.119.0   | Cable de regulador a motor arr.         | 1     |                     |
| 56   | HM - 3286   | Presostato                              | 1     |                     |
| 57   | 985.414.0   | Cableado de unión motor de arr.         | 1     |                     |
| 58   | 619.113.5   | Cable de interruptor a luz control,     | 1     |                     |
| 59   | 619.108.0   | Porta-fusible de 15 Amp.                | 1     |                     |
|  |             | Fusible de 15 Amp. Mod. T. de 5 x 20.   | 1     |                     |
| 60   | 619.010.0   | Luz control color rojo                  | 1     | P-10                |
| 61   | 619.112.0   | Cableado porta-fusible (montado)        | 1     |                     |
| 62   | 985.412.1-3 | Cableado parte trasera                  | 1     |                     |
| 63   | 170.117.0   | Piloto posterior                        | 1     |                     |
| 64   | 9097 y 9098 | Lámpara 12 V.-21 W y 21/5 W             | 2     |                     |
| 65   | 9093        | Lámpara 12 V.-35/35 W.                  | 2     |                     |
| 66   | 9090        | Lámpara plafonier 12 V.-5 W.            | 2     |                     |
| 67   | 652.104.0   | Ojo de buey color verde                 | 2     |                     |
| 69   | CPB-8-8     | Conmutador de palanca para luces.       | 1     |                     |
| 70   | 637.116.0   | Regleta de conexión de 1 posición.      | 1     |                     |
| <b>Piezas que no figuran en el grabado</b> |             |   |       |                     |
|  | AB 12-1     | Avisador                                | 1     |                     |
|  |             | Pulsador para avisador                  | 1     |                     |
|  |             | Cableado de masa para avisador          | 1     |                     |
|  | 170.212.0   | Indicador anterior                      | 2     |                     |
|  | 170.213.0   | Conmutador intermitentes                | 1     |                     |
|  | 170.122.0   | Caja intermitencia con soporte goma.    | 1     |                     |
|  | 170.182.5   | Caja de 6 fusibles                      | 1     |                     |
|  | P-10.5      | Luz control color verde                 | 1     |                     |
|  | 170.120.0   | Interruptor mecánico stop               | 1     |                     |
|  | 6028/8      | Fusible 8 Amp.                          | 2     |                     |
|  | 6028/15     | » 15 Amp.                               | 3     |                     |
|  | 6028/30     | » 30 Amp.                               | 1     |                     |
|  | 985.409.5   | Toma corriente para remolque            | 1     |                     |
|  | 170.117.0-A | Catadióptricos                          | 2     |                     |